


Outil	Dérouleuse				
Date	09/09/2022	Version	2.7		page n° 1 / 20
Feuille	Préambule				



Avant de commencer

La présente version est le résultat des évolutions par l'usage, d'expérimentations paysannes quotidiennes, des ajustements pratiques issus des retours des participants aux nombreuses formations et journées de terrain collectives.

L'autoconstruction de votre outil à l'aide de ce tutoriel n'est que le début de votre aventure. Si cette machine est pertinente en l'état pour de nombreux contextes, vous allez devoir l'adapter, la régler, la modifier pour l'ajuster à votre projet agronomique, vos itinéraires techniques, vos conditions pédo-climatiques. Vous allez donc faire vivre cette machine.

Félicitations, vous êtes en passe de devenir constructeur d'outils et machines agricoles homologué CE! Renseignez-vous sur vos responsabilités légales sur notre site: des outils paysans\techniques et réglementations. (<https://www.latelierpaysan.org/Techniques-et-reglementations>)

Merci de nous faire parvenir vos retours, vos découvertes, vos réussites.
Vos expériences individuelles, vos tâtonnements de terrain viendront enrichir le pot commun paysan, sous même licence libre que les présents plans.

<http://www.latelierpaysan.org/>

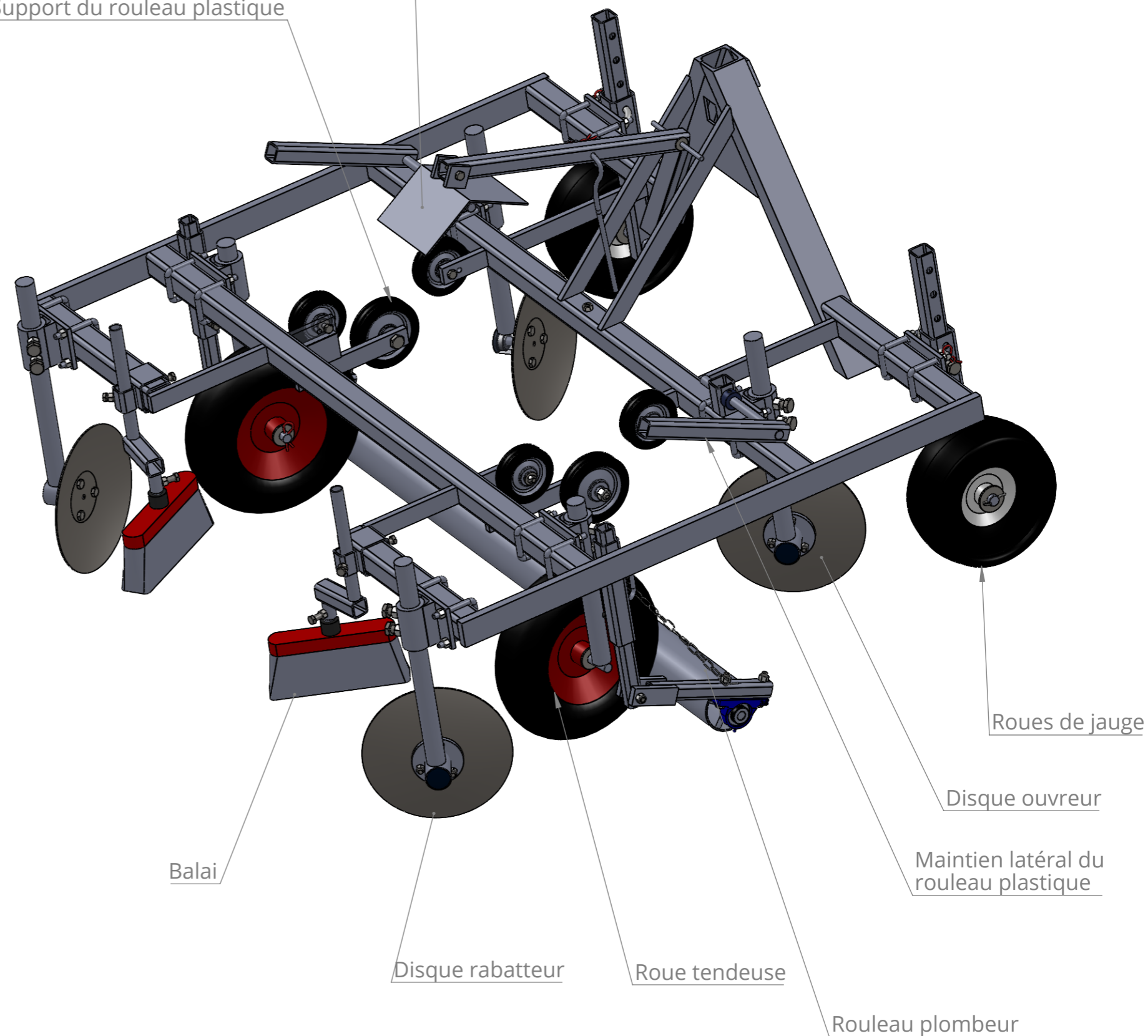
<http://forum.latelierpaysan.org>

**Poids de l'outil :
260 kg (version standard)**

N°	Désignation	Qté
1	Châssis (A)	1
2	Triangle d'attelage (B)	1
3	Châpe de bras (C)	6
4	Châpe de roue de jauge (D)	2
5	Plaque maintien rouleau plastique (E)	1
6	Bras de disque, disque et palier (F)	4
7	Bride de balai (G)	2
8	Bras de balai (H)	2
9	Flasque latérale rouleau plastique (I)	2
10	Bras et roue tendeuse (J)	2
11	Bras maintien du rouleau plastique (K)	1
12	Roue de Jauge (L)	2
13	Support rouleau plombeur (N)	2
14	Glissière rouleau plombeur (M)	2
15	Rouleau Plombeur (O)	1
16	Tige pour bras plaqueur de rouleau plastique (P)	1
17	Tige filetée pour balai (Q)	2
18	vis hexagonale M10 x 80	1
19	Vis hexagonale M12 x 30	10
20	Vis hexagonale M12 x 70	4
21	Vis hexagonale M12 x 80 PF	2
22	Vis hexagonale M16 x 35	14
23	Vis hexagonale M16 x 100 PF	2
24	Ecrou M10 autofreiné	5
25	Ecrou M12 autofreiné	38
26	Ecrou M16 autofreiné	2
27	Rondelle Ø10 série LU	8
28	Rondelle Ø20 série LU	2
29	Rondelle Ø24 série LU	2
30	Goupille épingle d'axe 15x70 Ø4	3
31	Roue caoutchouc Ø125	4
32	Roue caoutchouc Ø160	2
33	Bride en U pour bâti de 60	16
34	Douille d'axe Øint10 / Øext15 / L50	4
37	Goupille fendue 5 x 80	2
38	Broche pliée Ø14	2
39	chaîne 5 x 35	2
40	Roue gonflable Ø399 ; I104 ref FR1400820100	2
41	Roue 4"	2
42	Balai	2
43	Palier chapeau Øint20	2
44	Vis hexagonale M10 x 80 PF	4
45	kit d'autocertification	1

Maintien en tension du rouleau plastique

Support du rouleau plastique



Commandez vos pièces agricoles pour votre outil via l'Atelier Paysan :
<http://www.latelierpaysan.org/Se-fournir-des-pieces-agricoles>



Outil	Dérouleuse			
Date	09/09/2022	Version	2.7	page n° 3 / 20
Feuille	Nomenclature générale			



N°	Désignation	Longueur	Qté
O2	tube rond 114.3 x 3.6	1650	1
H3	tube rond 26.9 x 2.5	43.1	2
H1	tube rond 26.9 x 2.5	273.1	2
	Vis hexagonale M16 x 35		14
C2	tube rond Øint 41 (57 x 8)	100	6
	étiré rond Ø14	170	2
J2	étiré rond Ø20	185	2
I1	étiré rond Ø20	310	2
O1	étiré rond Ø20	1750	1
L2	étiré rond Ø25	180	2
J1	étiré rond Ø40	400	2
F1	étiré rond Ø40	500	4
Q1	Tige filetée M24	75	2
Axe tournant	Arbre de palier 2/3		4
rlmt 6302-2RSH	Roulement à bille SKF 6302 - 2RSH		4
Circlip 15mm	Circlips extérieur Øint 15		4
coupelle 3 trous	Coupelle 3 trous Ø110		4
disque lisse 320 fond plat	Disque Ø320x3; 3 trous Ø10.5		4
cabochon	Cabochon 2/3		4
Ecrou	Ecrou M12 brut		11
Ecrou	Ecrou M16 brut		14
Rondelle	Rondelle Ø24 série LU		4
Vis Hexagonale	vis hexagonale M10 x 30		12
Ecrou	Ecrou M10 autofreiné		5
Vis Hexagonale	Vis hexagonale M12 x 80 PF		2
Vis Hexagonale	Vis hexagonale M12 x 30		10
Rondelle	Rondelle Ø10 série LU		10
Vis Hexagonale	Vis hexagonale M12 x 70		4
Vis Hexagonale	vis hexagonale M10 x 80		1
chaîne5x35	chaîne 5 x 35	500	2
6004-2RSH	Roulement à bille SKF 6004-2RSH		4
roue tendeuse	Roue gonflable Ø399 ; l104 ref FR1400820100		2
roue 318x113 axe 25	Roue 4"		2
balai	Balai		2
Goupille beta	Goupille épingle d'axe 15x70 Ø4		5
Palier Ø20	Palier chapeau Øint20		2

Pour version standard

N°	Désignation	Longueur	Qté
A10	tube carré 45 x 4	70	2
	Bride en U pour bâti de 60		16
	Douille d'axe Øint10 / Øext15 / L50		4
A9	Maillon rapide Ø10mm	150	2
K2	Etiré rond Ø10	200	1
P1	Etiré rond Ø10	450	1
A11	Fer plat 40 x 15	110	4
N2	Fer plat 40 x 15	110	4
A12	Fer plat 40 x 15	275	2
A5	Fer plat 40 x 15	340	2
A15	Fer plat 40 x 15	290	2
A6	Fer plat 40 x 15	550	2
E2	Fer plat 50 x 10	50	2
B3	Fer plat 50 x 10	140	1
A13	Fer plat 60 x 20	110	2
A1	Fer plat 60 x 20	1300	2
	Goupille fendue 5 x 80		2
Moyeu	Moyeu 2/3		4
pince	pince ressort FZ 40		2
B1	UPN 80 x 45	740	1
B2	UPN 80 x 45	740	1
	Rondelle Ø20 série LU		4
	Roue caoutchouc Ø125		4
sadow	sadows 80cm diam10		1
B4	Tôle triangle intérieure		1
K1	tube carré 40 x 4	600	1
N1	tube carré 35 x 4	300	2
M1	tube carré 35 x 4	440	2
A8	tube carré 45 x 4	250	2
A4	tube carré 60 x 5	480	2
A3	tube carré 60 x 5	545	2
A2	tube carré 60 x 5	1760	2
G1	tube carré 70 x 4	70	2
L1	tube carré 45 x 4	600	2
D1	tube carré 60 x 5	140	2

N°	Désignation	Longueur	Qté
roue Ø160	Roue caoutchouc Ø160		2
Vis Hexagonale	Vis hexagonale M16 x 100 PF		2
Ecrou	Ecrou M16 autofreiné		2
E1	Tôle 200x300x4mm		1
Ecrou	Ecrou M12 autofreiné		38
C1	Chape de derouleuse		6
C1	Chape de derouleuse		2
O3'	Coupelle Øint 20 Øext 105 ep 6mm		2
G2	tube carré 40 x 4	50	2
H2	tube carré 40 x 4	126	2
C3	Fer U 60 x 30 x 6	100	6
I2	tube carré 40 x 4	360	2
Ecrou	Ecrou M10 brut		12
Vis Hexagonale	Vis hexagonale M10 x 80 PF		4
bague d'arrêt	Bague d'arrêt 20x40x20mm, série lourde		2

Outil	Dérouleuse			
Date	09/09/2022	Version	2.7	page n° 4 / 20
Feuille	Nomenclature générale large			



Pour version large			
N°	Désignation	Longueur	Qté
A10	tube carré 45 x 4	70	2
	Bride en U pour bâti de 60		16
	Douille d'axe Øint10 / Øext15 / L50		4
A9	Maillon rapide Ø10mm	150	2
K2	Etiré rond Ø10	200	1
P1	Etiré rond Ø10	450	1
A11	Fer plat 40 x 15	110	4
N2	Fer plat 40 x 15	110	4
A12	Fer plat 40 x 15	275	2
A5	Fer plat 40 x 15	340	2
A15	Fer plat 40 x 15	290	2
A6	Fer plat 40 x 15	550	2
E2	Fer plat 50 x 10	50	2
B3	Fer plat 50 x 10	140	1
A13	Fer plat 60 x 20	110	2
A1	Fer plat 60 x 20	1300	2
	Goupille fendue 5 x 80		2
Moyeu	Moyeu 2/3		4
pince	pince ressort FZ 40		2
B1	UPN 80 x 45	740	1
B2	UPN 80 x 45	740	1
	Rondelle Ø20 série LU		4
	Roue caoutchouc Ø125		4
sandow	sandows 80cm diam10		1
B4	Tôle triangle intérieure		1
K1	tube carré 40 x 4	600	1
N1	tube carré 35 x 4	300	2
M1	tube carré 35 x 4	440	2
A8	tube carré 45 x 4	250	2
G1	tube carré 70 x 4	70	2
L1	tube carré 45 x 4	600	2
D1	tube carré 60 x 5	140	2
H3	tube rond 26.9 x 2.5	43.1	2
H1	tube rond 26.9 x 2.5	273.1	2
	Vis hexagonale M16 x 35		14

N°	Désignation	Longueur	Qté
C2	tube rond Øint 41 (57 x 8)	100	6
	étiré rond Ø14	170	2
J2	étiré rond Ø20	185	2
I1	étiré rond Ø20	310	2
L2	étiré rond Ø25	180	2
J1	étiré rond Ø40	400	2
F1	étiré rond Ø40	500	4
Q1	Tige filetée M24	75	2
Axe tournant	Arbre de palier 2/3		4
rlmt 6302-2RSH	Roulement à bille SKF 6302 - 2RSH		4
Circlip 15mm	Circlips extérieur Øint 15		4
coupelle 3 trous	Coupelle 3 trous Ø110		4
disque lisse 320 fond plat	Disque Ø320x3; 3 trous Ø10.5		4
cabochon	Cabochon 2/3		4
Ecrou	Ecrou M12 brut		11
Ecrou	Ecrou M16 brut		14
Rondelle	Rondelle Ø24 série LU		4
Vis Hexagonale	vis hexagonale M10 x 30		12
Ecrou	Ecrou M10 autofreiné		4
Vis Hexagonale	Vis hexagonale M12 x 80 PF		3
Vis Hexagonale	Vis hexagonale M12 x 30		10
Rondelle	Rondelle Ø10 série LU		8
Vis Hexagonale	Vis hexagonale M12 x 70		4
Vis Hexagonale	vis hexagonale M10 x 80		1
chaîne5x35	chaîne 5 x 35	500	2
6004-2RSH	Roulement à bille SKF 6004-2RSH		4
roue tendeuse	Roue gonflable Ø399 ; l104 ref FR1400820100		2
roue 318x113 axe 25	Roue 4"		2
balai	Balai		2
Palier Ø20	Palier chapeau Øint20		2
roue Ø160	Roue caoutchouc Ø160		2
Vis Hexagonale	Vis hexagonale M16 x 100 PF		2
Ecrou	Ecrou M16 autofreiné		3
E1	Tôle 200x300x4mm		1
Ecrou	Ecrou M12 autofreiné		38
A2I	tube carré 60 x 5	1960	2

N°	Désignation	Longueur	Qté
A3I	tube carré 60 x 5	645	2
A4I	tube carré 60 x 5	580	2
C1	Chape de derouleuse		6
C1	Chape de derouleuse		2
O3'	Coupelle Øint 20 Øext 105 ep 6mm		2
O1I	étiré rond Ø20	1970	1
O2I	tube rond 114.3 x 3.6	1850	1
G2	tube carré 40 x 4	50	2
H2	tube carré 40 x 4	126	2
C3	Fer U 60 x 30 x 6	100	6
I2	tube carré 40 x 4	360	2
Ecrou	Ecrou M10 brut		12
Goupille beta	Goupille épingle d'axe 15x70 Ø4		5
Vis Hexagonale	Vis hexagonale M10 x 80 PF		3
bague d'arrêt	Bague d'arrêt 20x40x20mm, série lourde		2
Rondelle	Rondelle Ø16 série ZU		2

Outil	Dérouleuse			
Date	09/09/2022	Version	2.7	page n° 5 / 20
Feuille	Nomenclature générale étroite			

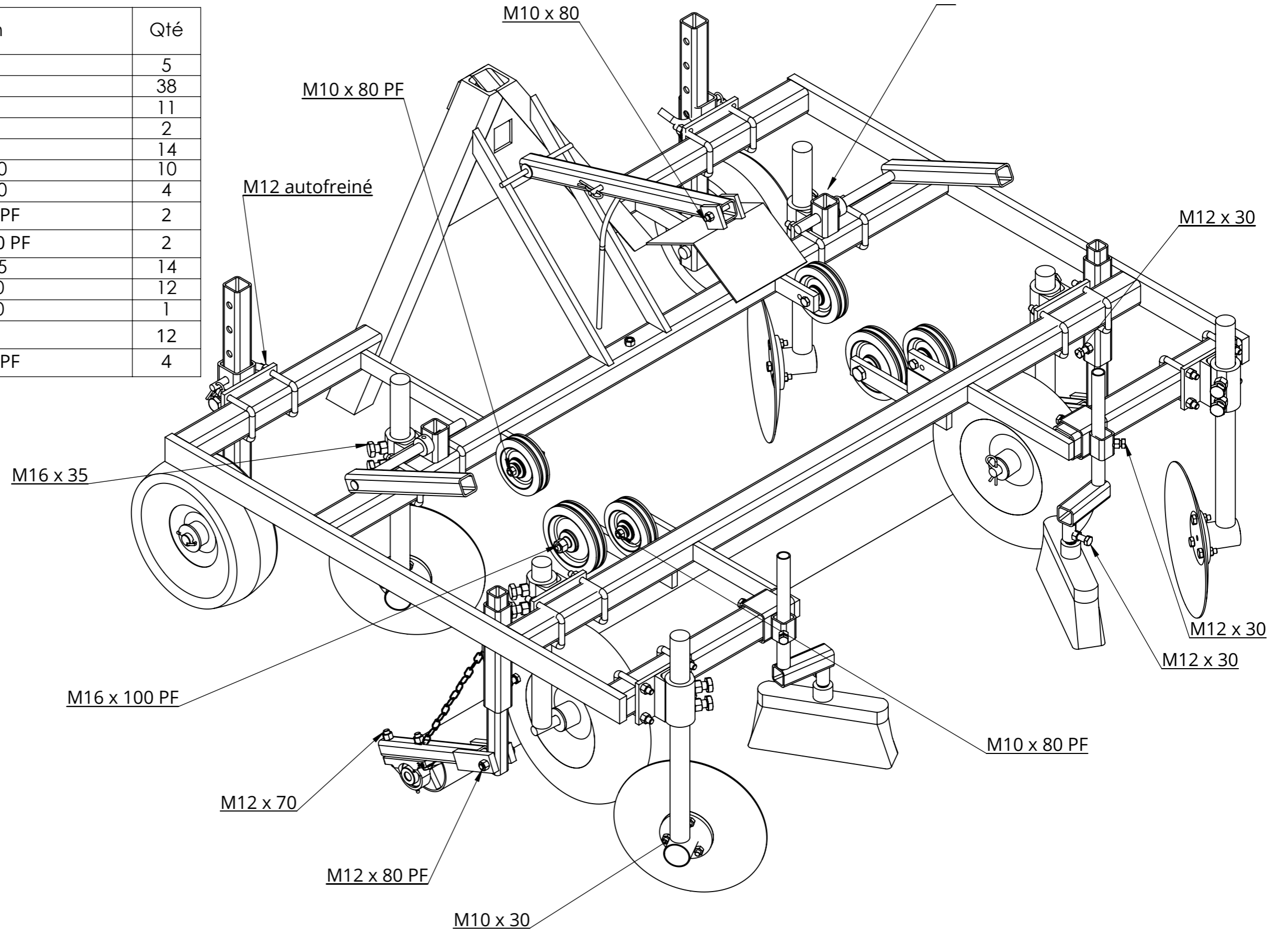


Pour version étroite			
N°	Désignation	Longueur	Qté
A10	tube carré 45 x 4	70	2
	Bride en U pour bâti de 60		16
	Douille d'axe Øint10 / Øext15 / L50		4
A9	Maillon rapide Ø10mm	150	2
K2	Etiré rond Ø10	200	1
P1	Etiré rond Ø10	450	1
A11	Fer plat 40 x 15	110	4
N2	Fer plat 40 x 15	110	4
A12	Fer plat 40 x 15	275	2
A5	Fer plat 40 x 15	340	2
A15	Fer plat 40 x 15	290	2
A6	Fer plat 40 x 15	550	2
E2	Fer plat 50 x 10	50	2
B3	Fer plat 50 x 10	140	1
A13	Fer plat 60 x 20	110	2
A1	Fer plat 60 x 20	1300	2
	Goupille fendue 5 x 80		2
Moyeu pince	Moyeu 2/3 pince ressort FZ 40		4
B1	UPN 80 x 45	740	1
B2	UPN 80 x 45	740	1
	Rondelle Ø20 série LU		4
	Roue caoutchouc Ø125		4
sadow	sadows 80cm diam10		1
B4	Tôle triangle intérieure		1
K1	tube carré 40 x 4	600	1
N1	tube carré 35 x 4	300	2
M1	tube carré 35 x 4	440	2
A8	tube carré 45 x 4	250	2
G1	tube carré 70 x 4	70	2
L1	tube carré 45 x 4	600	2
D1	tube carré 60 x 5	140	2
H3	tube rond 26.9 x 2.5	43.1	2
H1	tube rond 26.9 x 2.5	273.1	2
	Vis hexagonale M16 x 35		14

N°	Désignation	Longueur	Qté
C2	tube rond Øint 41 (57 x 8)	100	6
	étiré rond Ø14	170	2
J2	étiré rond Ø20	185	2
I1	étiré rond Ø20	310	2
L2	étiré rond Ø25	180	2
J1	étiré rond Ø40	400	2
F1	étiré rond Ø40	500	4
Q1	Tige filetée M24	75	2
Axe tournant	Arbre de palier 2/3		4
rlmt 6302-2RSH	Roulement à bille SKF 6302 - 2RSH		4
Circlip 15mm	Circlips extérieur Øint 15		4
coupelle 3 trous	Coupelle 3 trous Ø110		4
disque lisse 320 fond plat	Disque Ø320x3; 3 trous Ø10.5		4
cabochon	Cabochon 2/3		4
Ecrou	Ecrou M12 brut		11
Ecrou	Ecrou M16 brut		14
Rondelle	Rondelle Ø24 série LU		4
Vis Hexagonale	vis hexagonale M10 x 30		12
Ecrou	Ecrou M10 autofreiné		4
Vis Hexagonale	Vis hexagonale M12 x 80 PF		3
Vis Hexagonale	Vis hexagonale M12 x 30		10
Rondelle	Rondelle Ø10 série LU		8
Vis Hexagonale	Vis hexagonale M12 x 70		4
Vis Hexagonale	vis hexagonale M10 x 80		1
chaîne5x35	chaîne 5 x 35	500	2
6004-2RSH	Roulement à bille SKF 6004-2RSH		4
roue tendeuse	Roue gonflable Ø399 ; l104 ref FR1400820100		2
roue 318x113 axe 25	Roue 4"		2
balai	Balai		2
Goupille beta	Goupille épingle d'axe 15x70 Ø4		5
Palier Ø20	Palier chapeau Øint20		2
roue Ø160	Roue caoutchouc Ø160		2
Vis Hexagonale	Vis hexagonale M16 x 100 PF		2
Ecrou	Ecrou M16 autofreiné		3
E1	Tôle 200x300x4mm		1
Ecrou	Ecrou M12 autofreiné		38

N°	Désignation	Longueur	Qté
A2e	tube carré 60 x 5	1660	2
A3e	tube carré 60 x 5	495	2
A4e	tube carré 60 x 5	430	2
C1	Chape de derouleuse		6
C1	Chape de derouleuse		2
O3'	Coupelle Øint 20 Øext 105 ep 6mm		2
O1e	étiré rond Ø20	1650	1
O2e	tube rond 114.3 x 3.6	1550	1
G2	tube carré 40 x 4	50	2
H2	tube carré 40 x 4	126	2
C3	Fer U 60 x 30 x 6	100	6
I2	tube carré 40 x 4	360	2
Ecrou	Ecrou M10 brut		12
Vis Hexagonale	Vis hexagonale M10 x 80 PF		3
bague d'arrêt	Bague d'arrêt 20x40x20mm, série lourde		2
Rondelle	Rondelle Ø16 série ZU		2

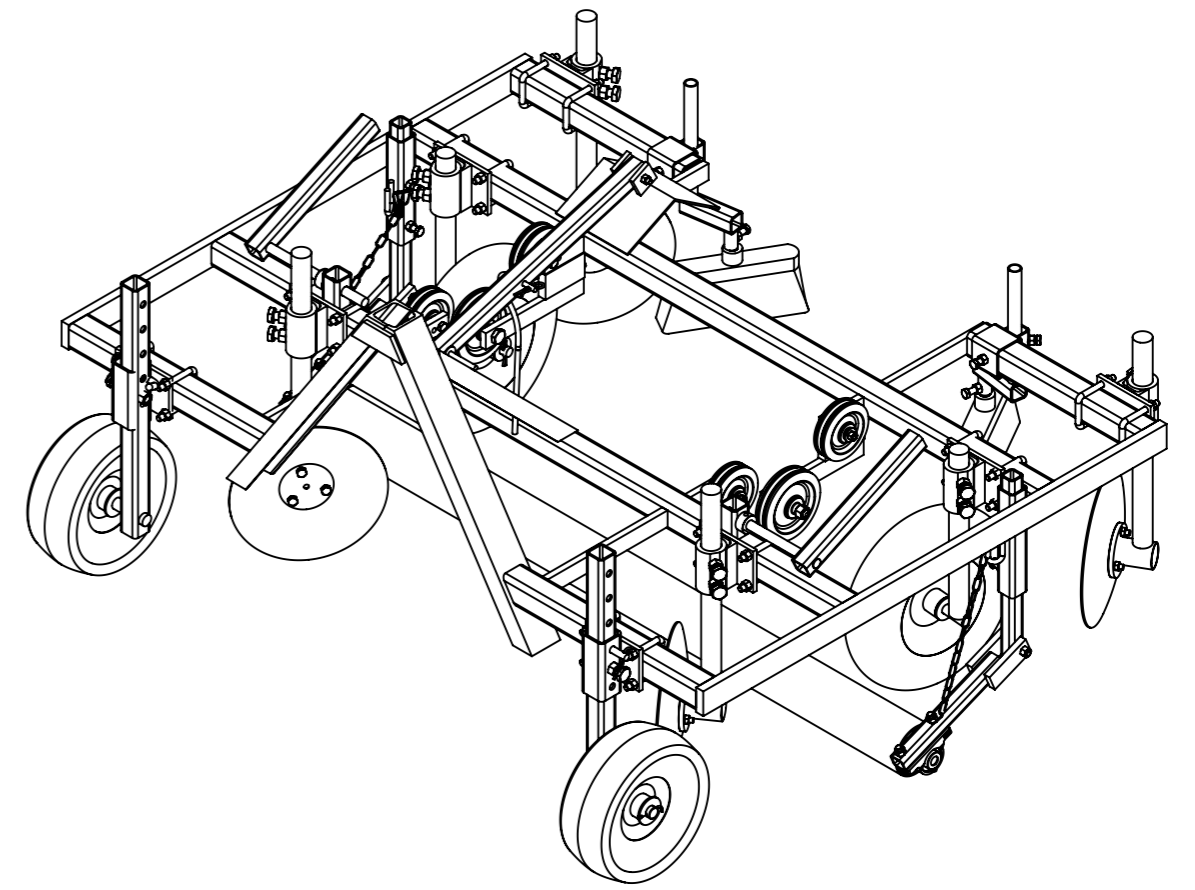
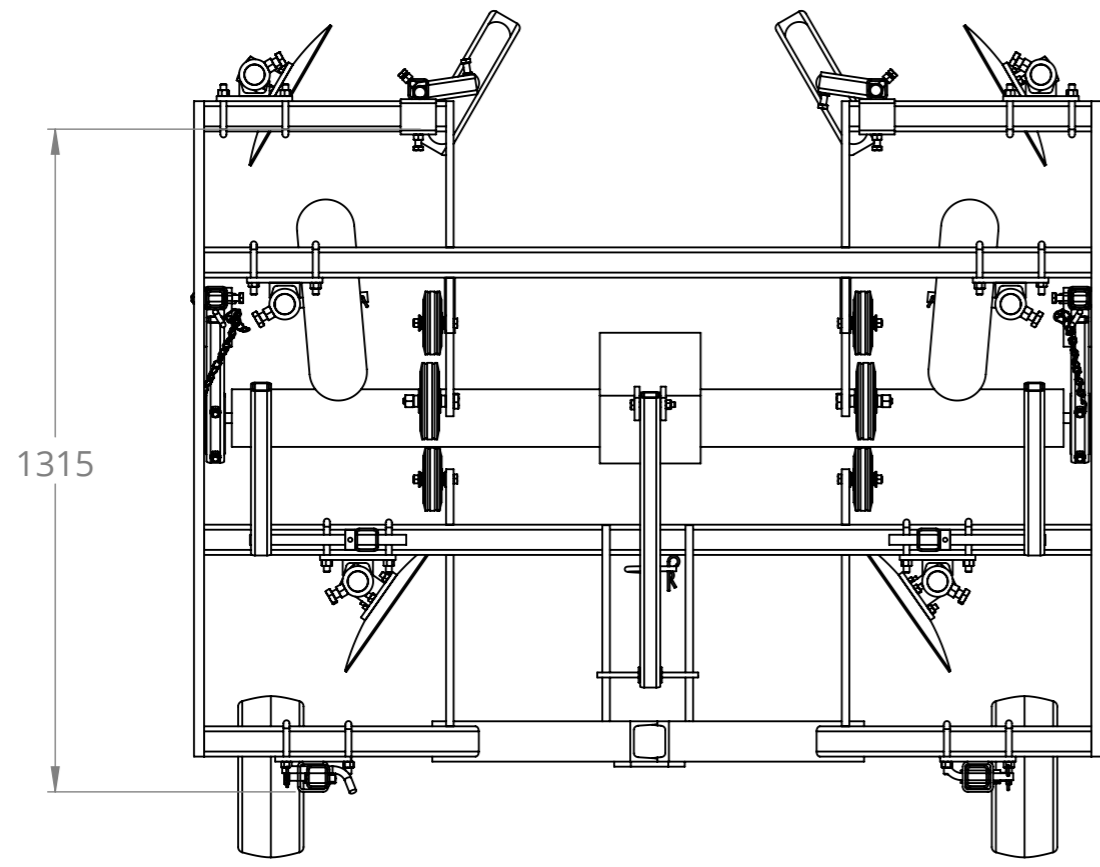
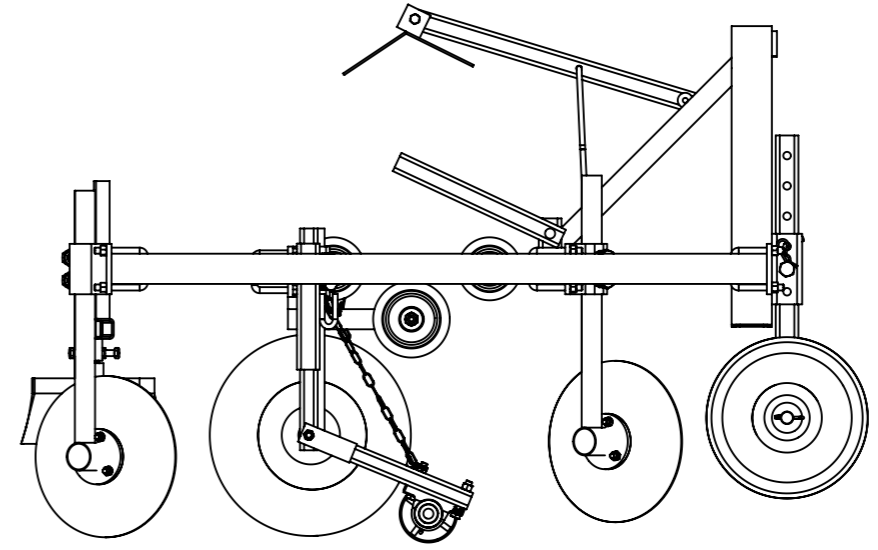
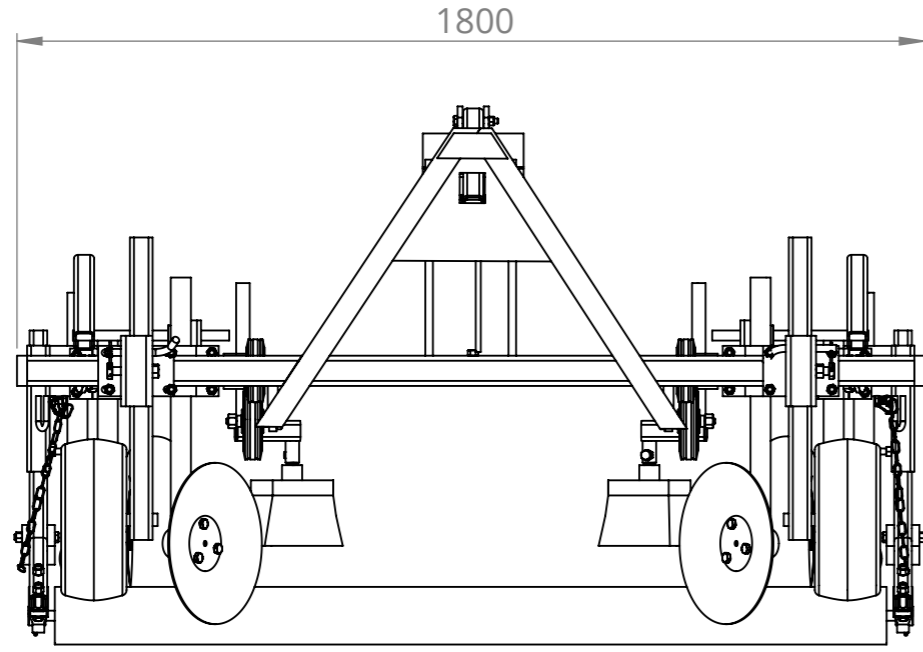
N°	Désignation	Qté
9	Ecrou M10 autofreiné	5
10	Ecrou M12 autofreiné	38
11	Ecrou M12 brut	11
12	Ecrou M16 autofreiné	2
13	Ecrou M16 brut	14
48	Vis hexagonale M12 x 30	10
49	Vis hexagonale M12 x 70	4
50	Vis hexagonale M12 x 80 PF	2
51	Vis hexagonale M16 x 100 PF	2
52	Vis hexagonale M16 x 35	14
70	vis hexagonale M10 x 30	12
71	vis hexagonale M10 x 80	1
84	Ecrou M10 brut	12
85	Vis hexagonale M10 x 80 PF	4

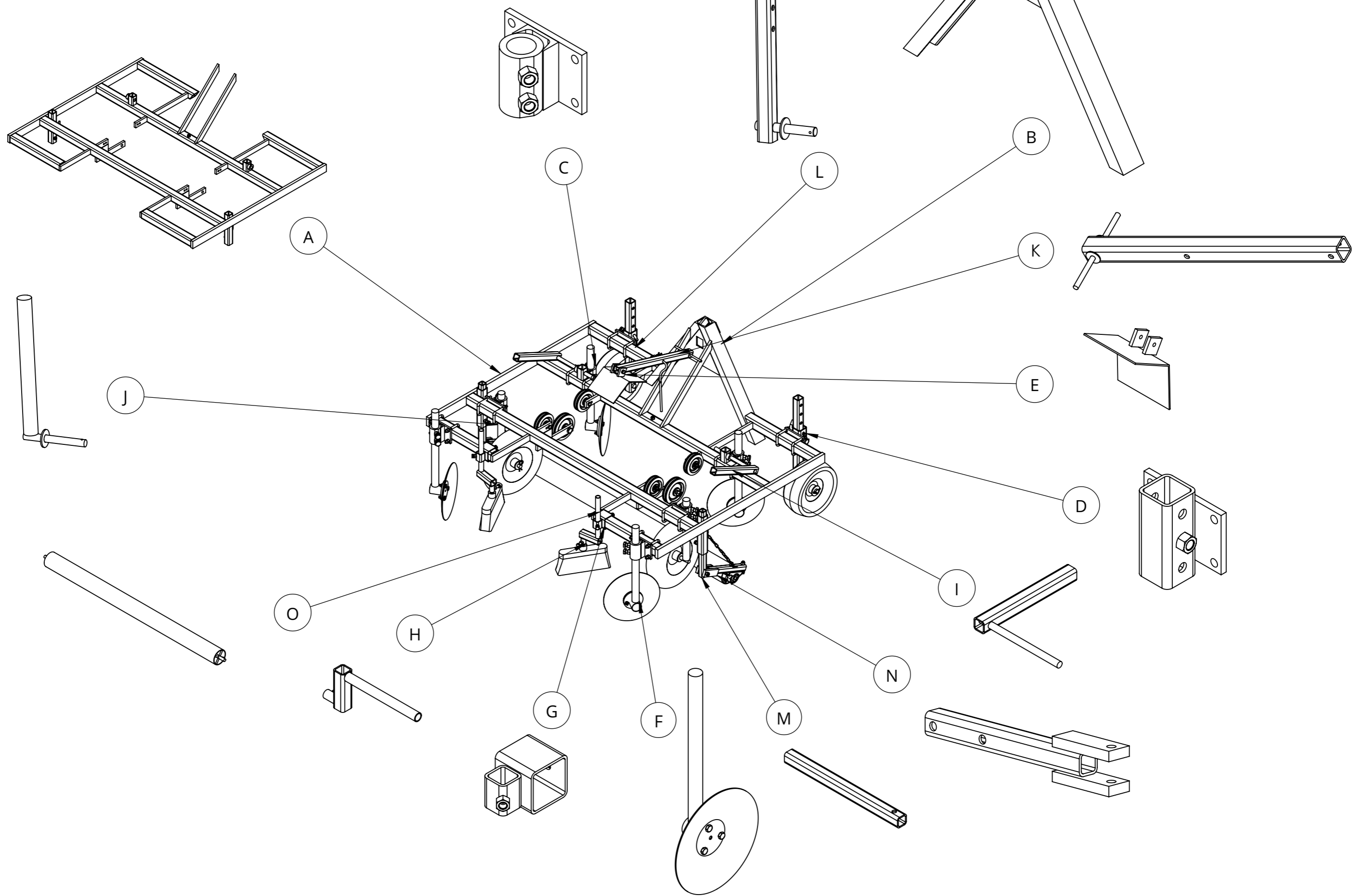


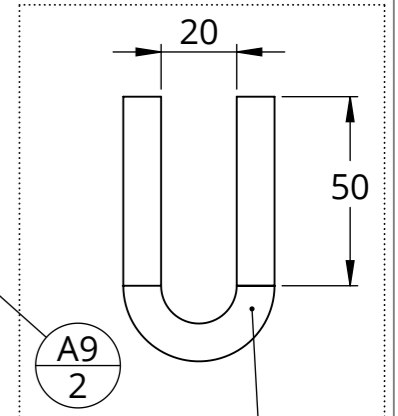
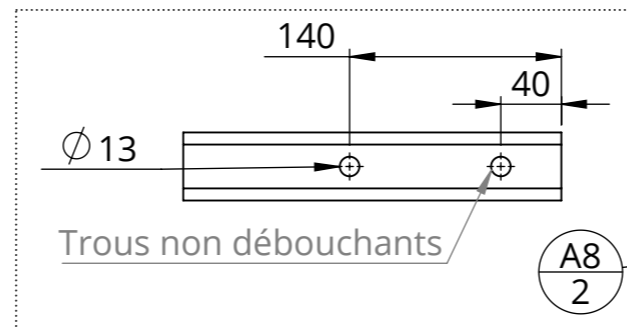
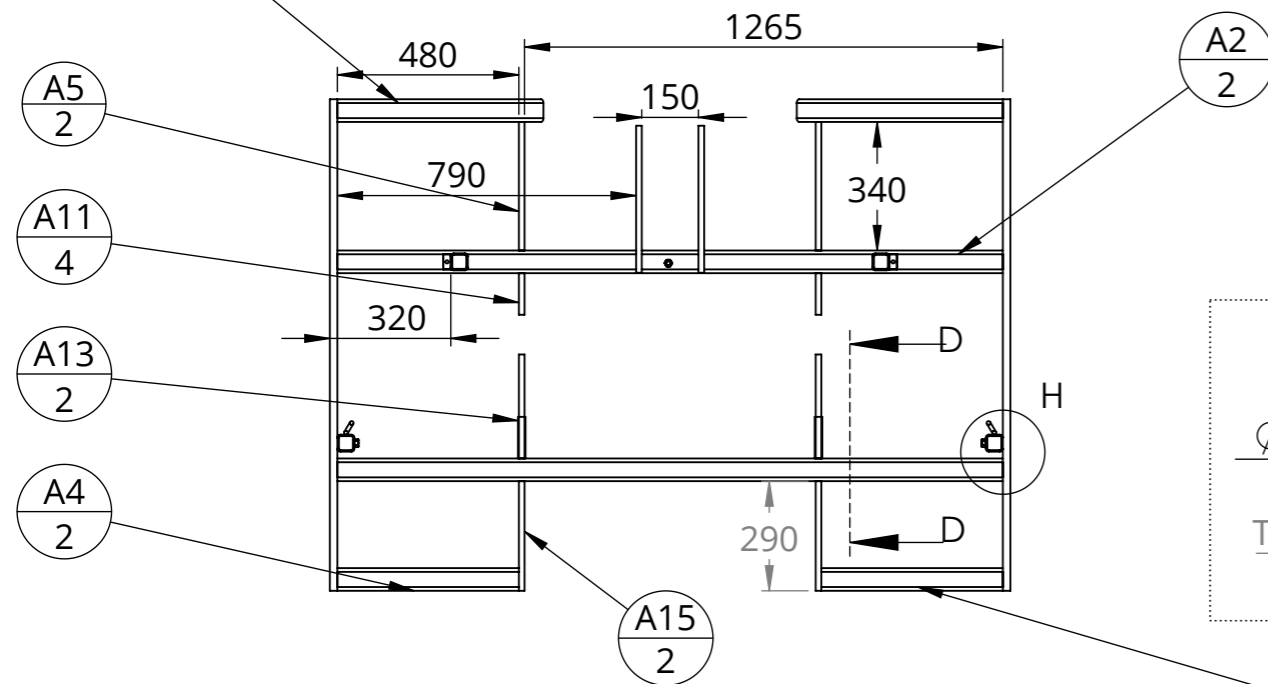
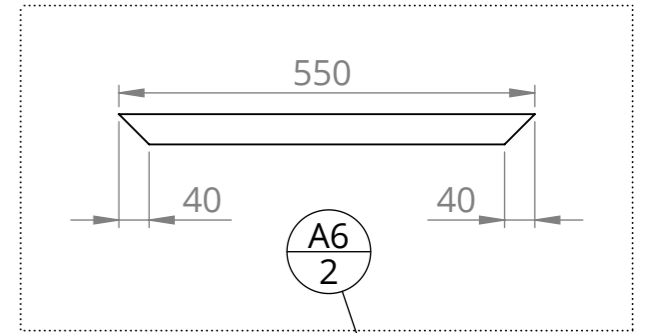
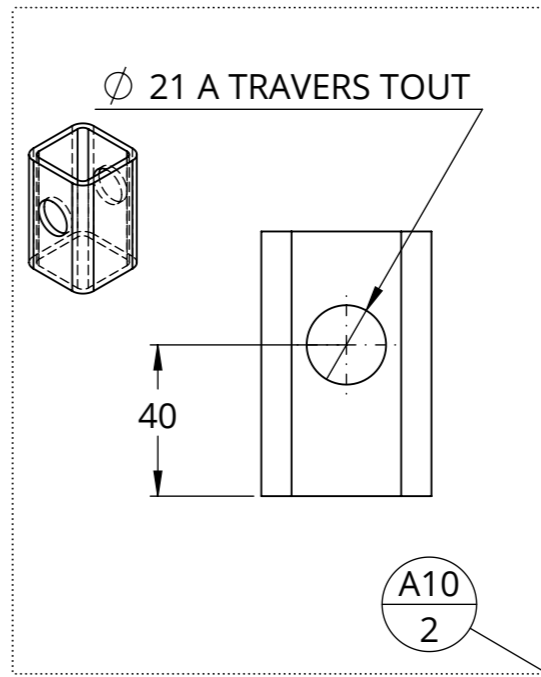
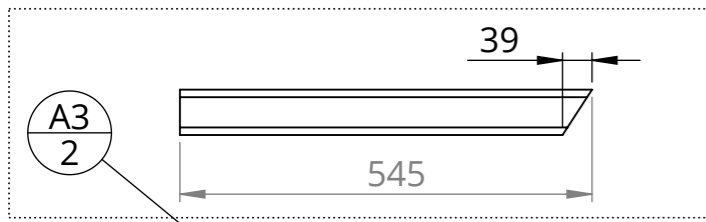
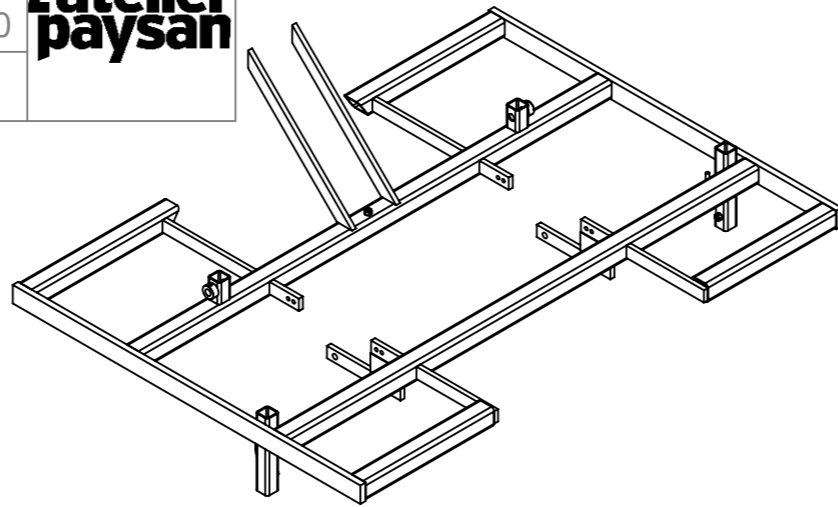
Outil	Dérouleuse				
Date	09/09/2022	Version	2.7		page n° 7 / 20
Feuille	Vue d'ensemble				



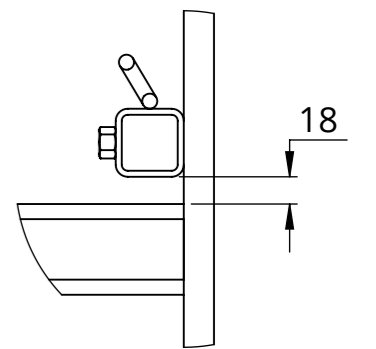
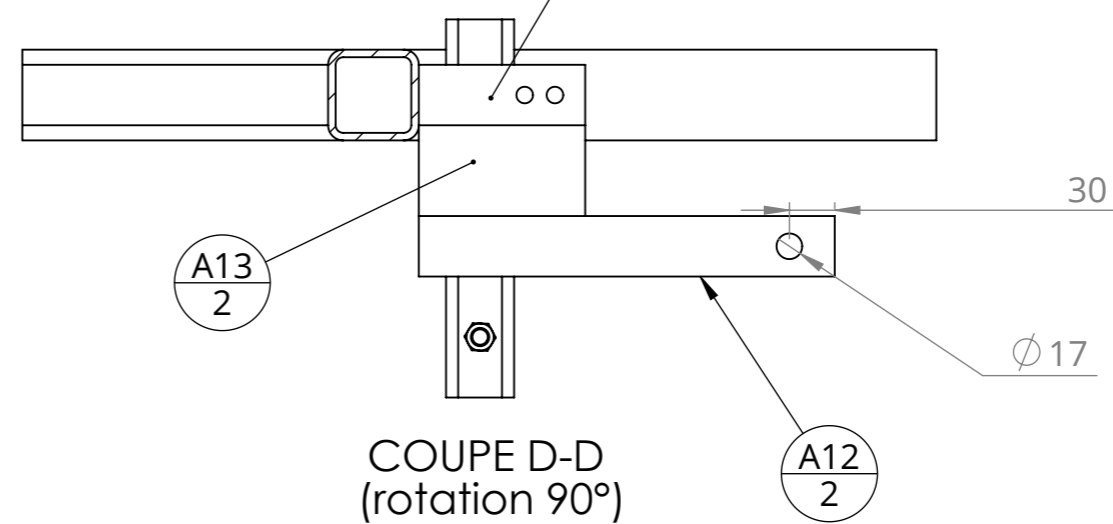
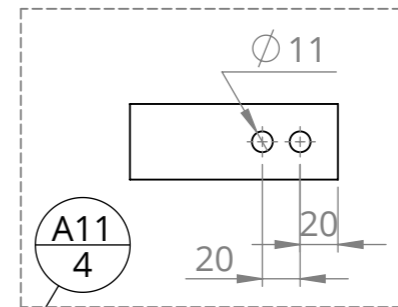
Encombrement en version standard : 1200



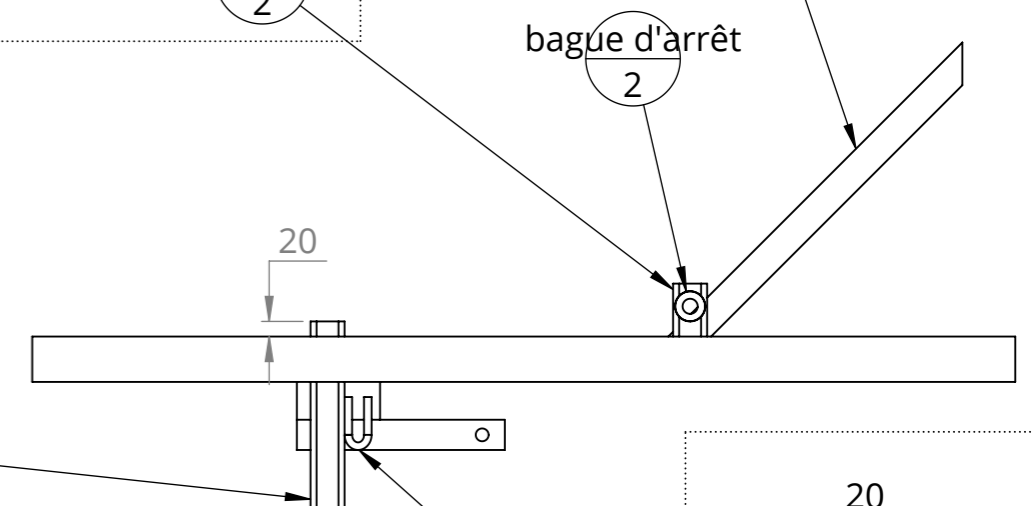
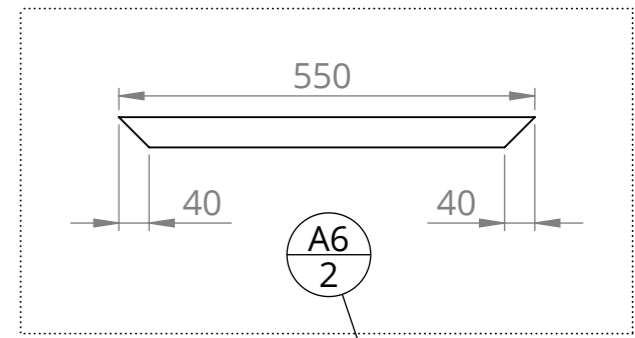
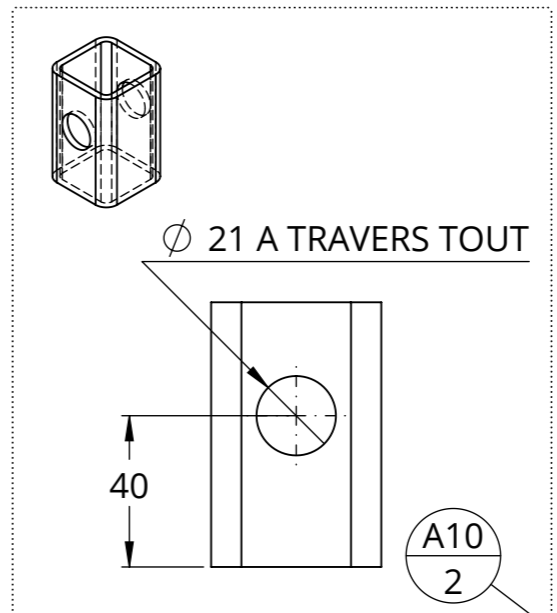
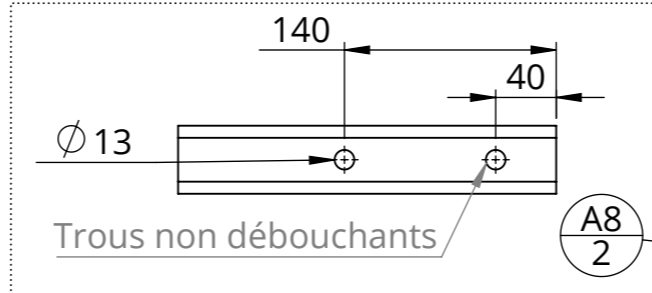
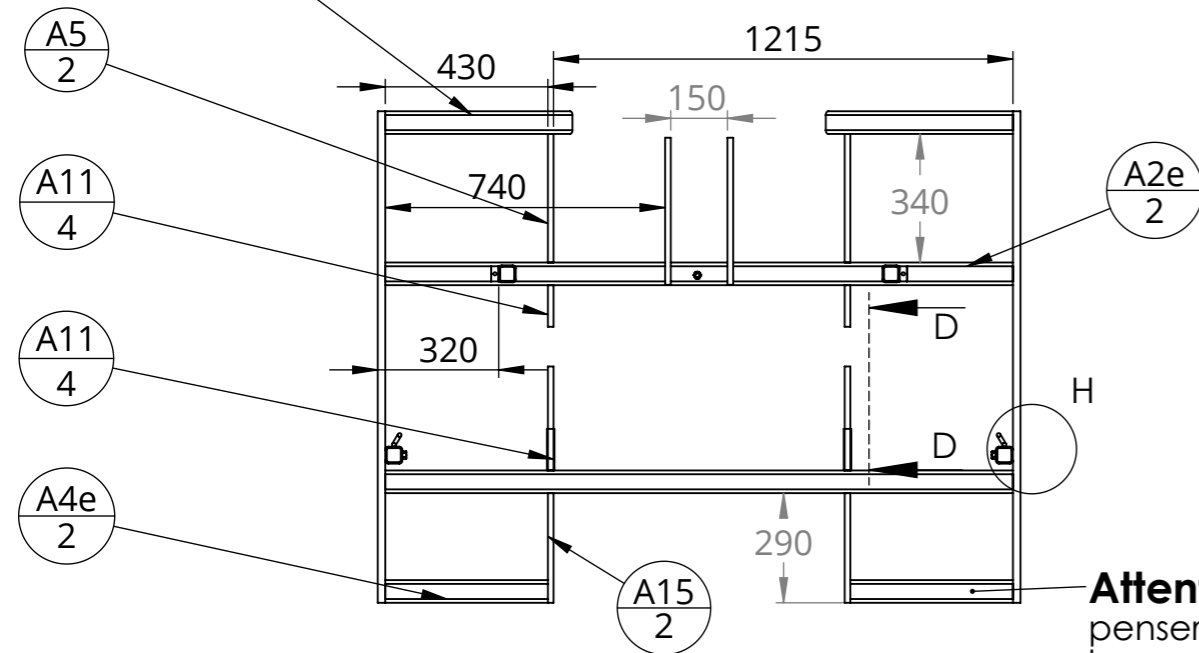
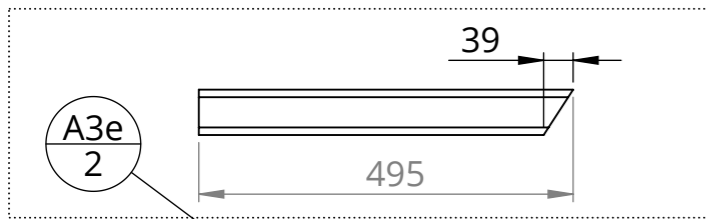
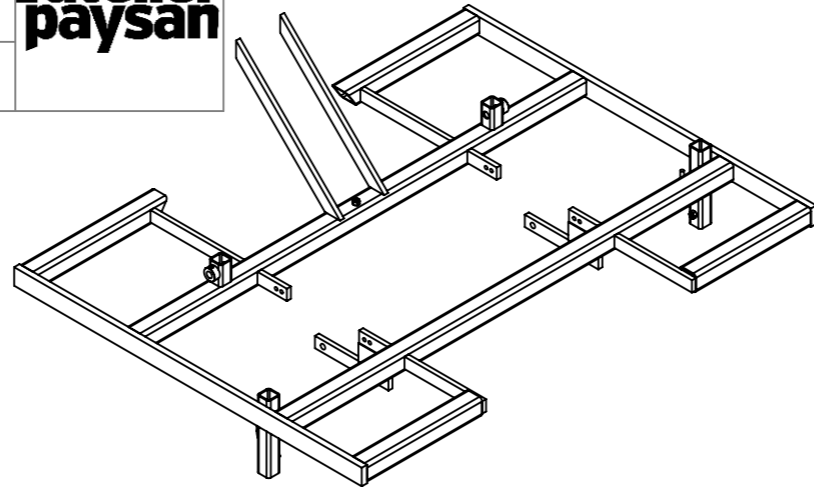




Attention ! Avant d'assembler le châssis, penser à imbriquer la bride de balai (G) sur la poutre A4 (montage indémontable).

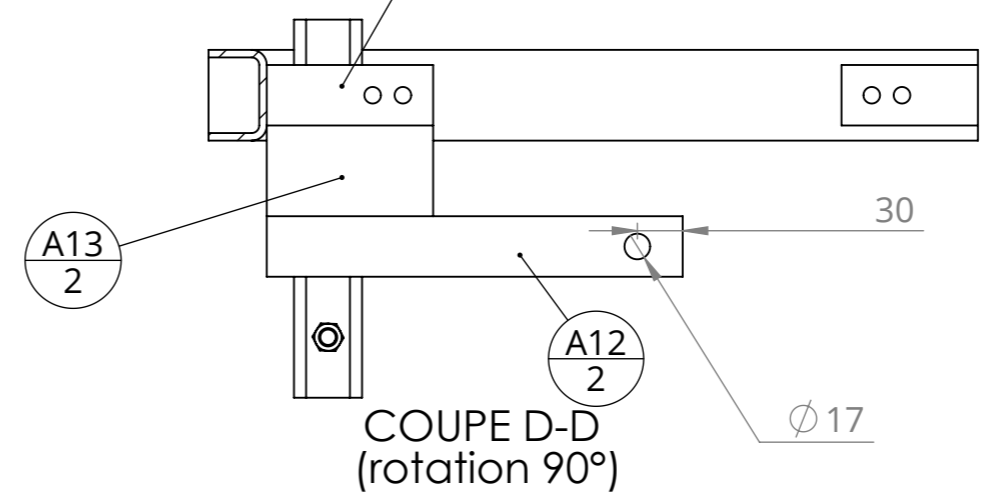
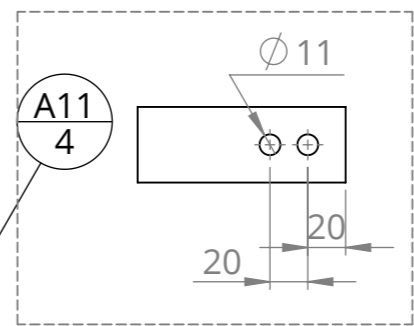


N°	Désignation	Longueur	Qté
A1	Fer plat 60 x 20	1300	2
A2	tube carré 60 x 5	1760	2
A3	tube carré 60 x 5	545	2
A5	Fer plat 40 x 15	340	2
A6	Fer plat 40 x 15	550	2
A4	tube carré 60 x 5	480	2
A11	Fer plat 40 x 15	110	4
A8	tube carré 45 x 4	250	2
Ecrou	Ecrou M12 brut		5
A10	tube carré 45 x 4	70	2
A12	Fer plat 40 x 15	275	2
A9	Maillon rapide Ø10mm	150	2
A13	Fer plat 60 x 20	110	2
A15	Fer plat 40 x 15	290	2
bague d'arrêt	Bague d'arrêt 20x40x20mm, série lourde		2

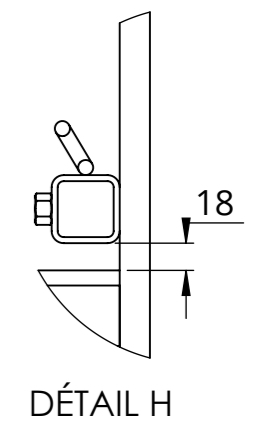


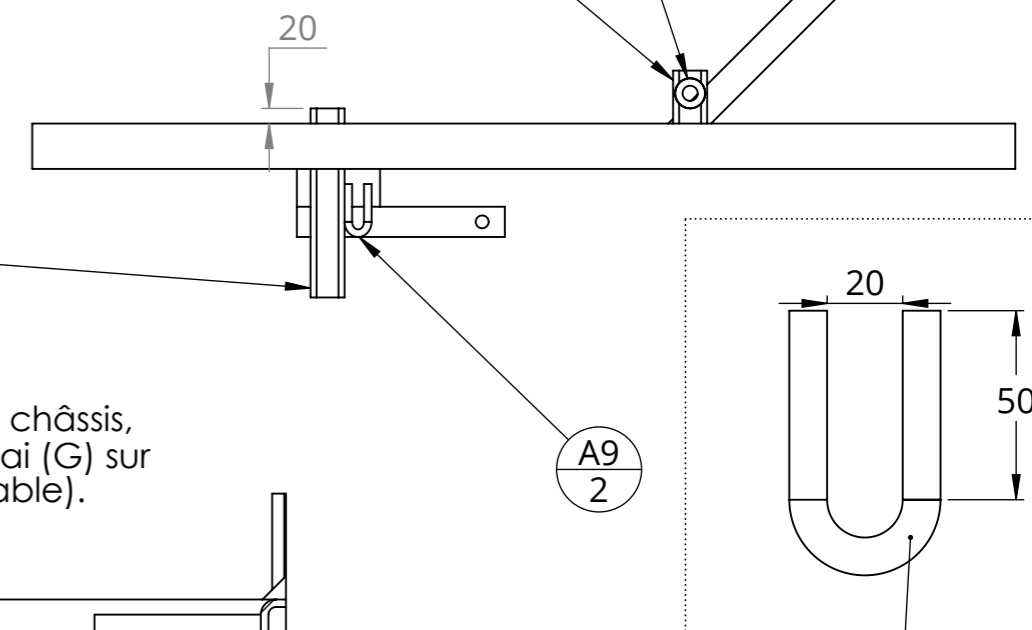
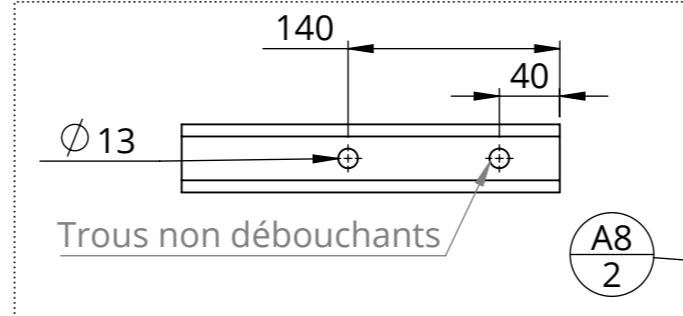
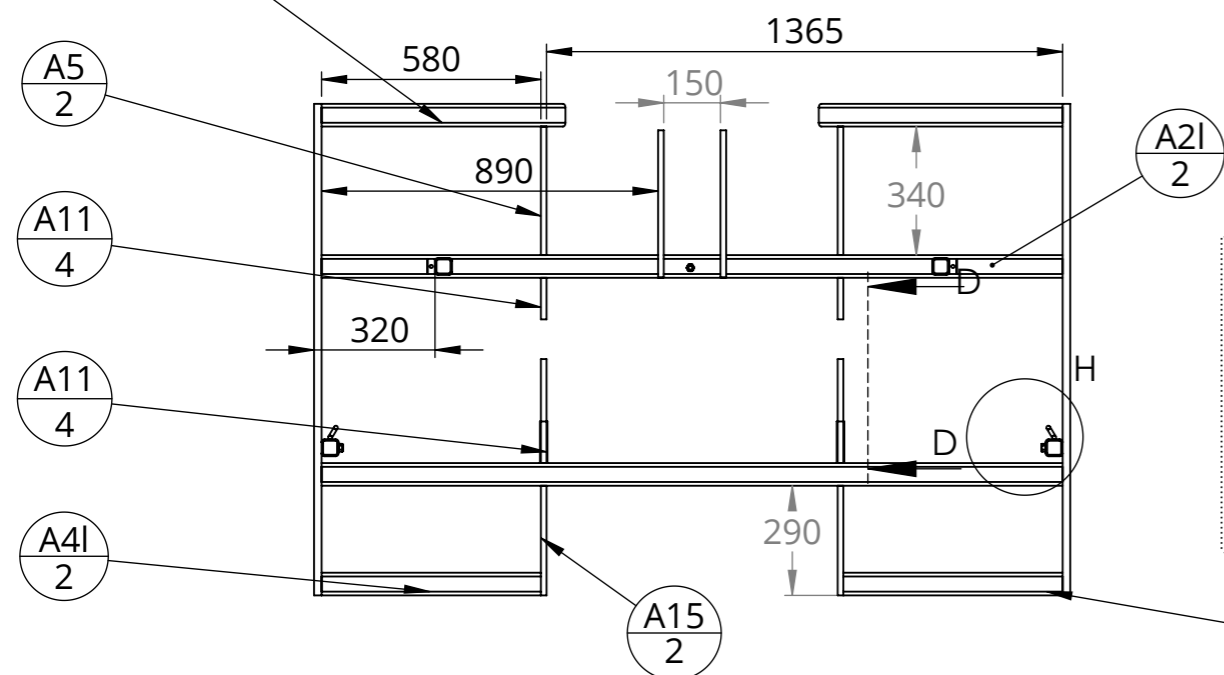
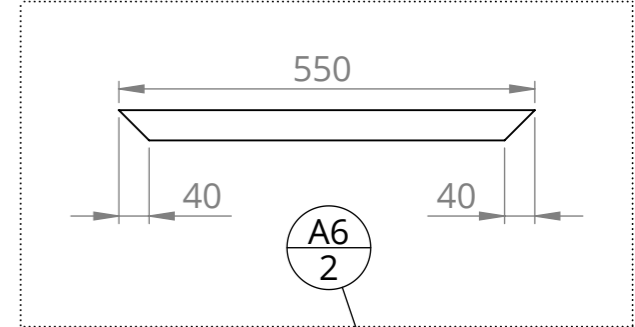
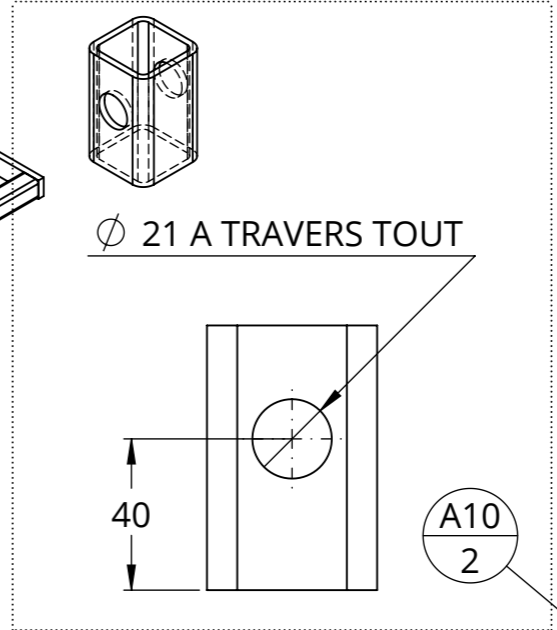
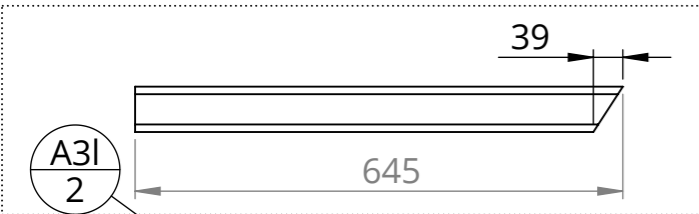
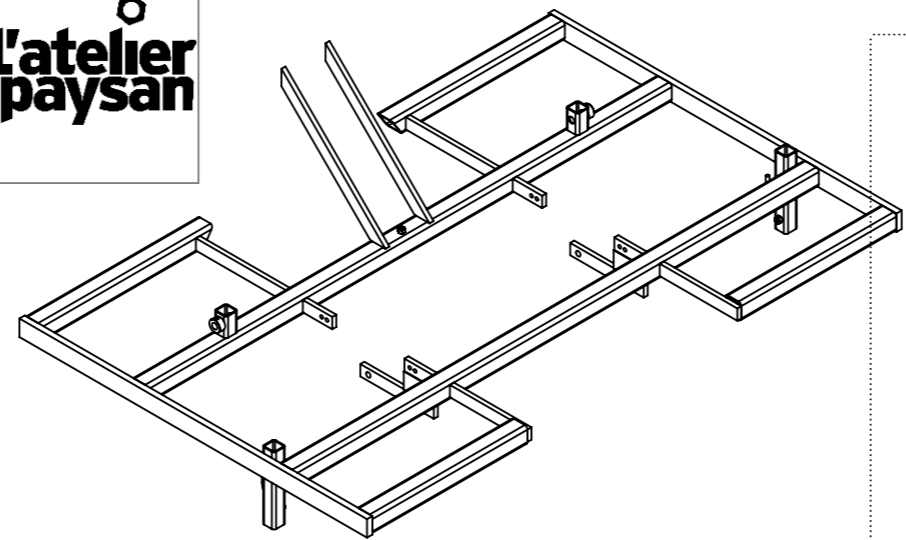
Attention ! Avant d'assembler le châssis, penser à imbriquer la bride de balai (G) sur la poutre A4 (montage indémontable).

N°	Désignation	Longueur	Qté
A1	Fer plat 60 x 20	1300	2
A5	Fer plat 40 x 15	340	2
A6	Fer plat 40 x 15	550	2
A11	Fer plat 40 x 15	110	4
A8	tube carré 45 x 4	250	2
Ecrou	Ecrou M12 brut		5
A10	tube carré 45 x 4	70	2
A12	Fer plat 40 x 15	275	2
A9	Maillon rapide Ø10mm	150	2
A13	Fer plat 60 x 20	110	2
A15	Fer plat 40 x 15	290	2
A2e	tube carré 60 x 5	1660	2
A3e	tube carré 60 x 5	495	2
A4e	tube carré 60 x 5	430	2
bague d'arrêt	Bague d'arrêt 20x40x20mm, série lourde		2

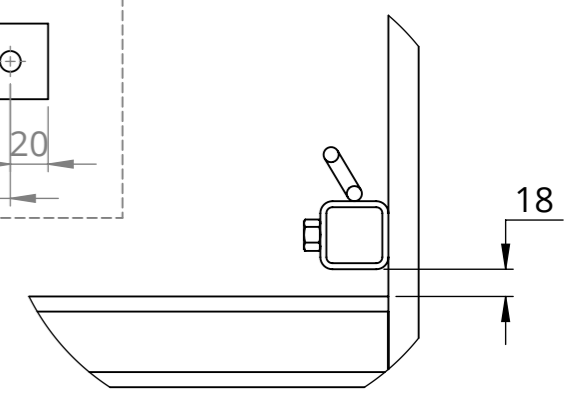
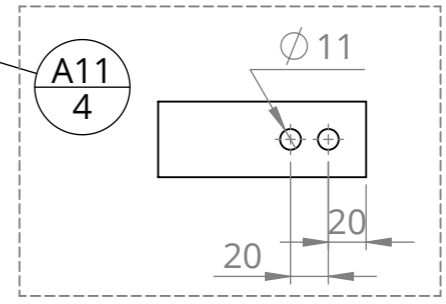
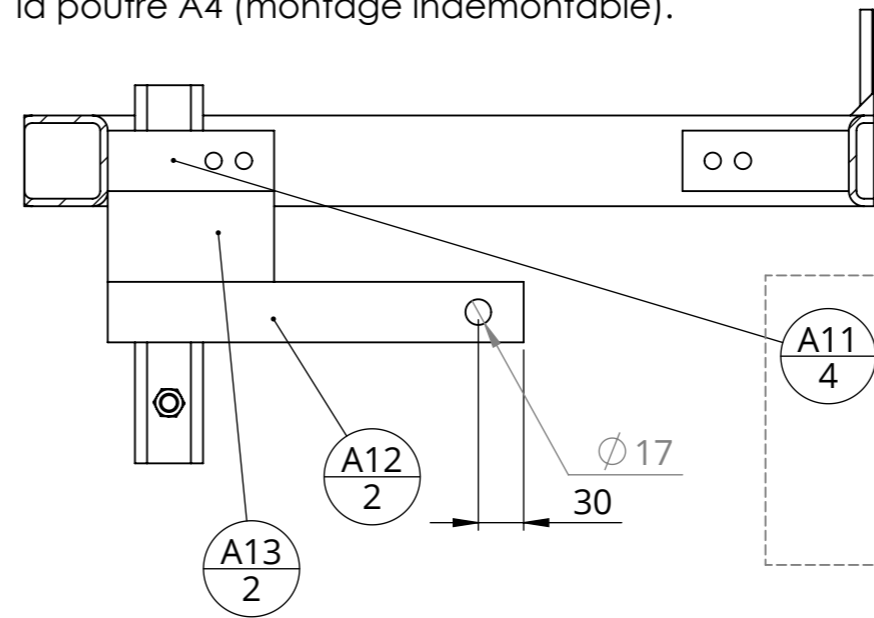


Maillon rapide à découper





Attention ! Avant d'assembler le châssis, penser à imbriquer la bride de balai (G) sur la poutre A4 (montage indémontable).

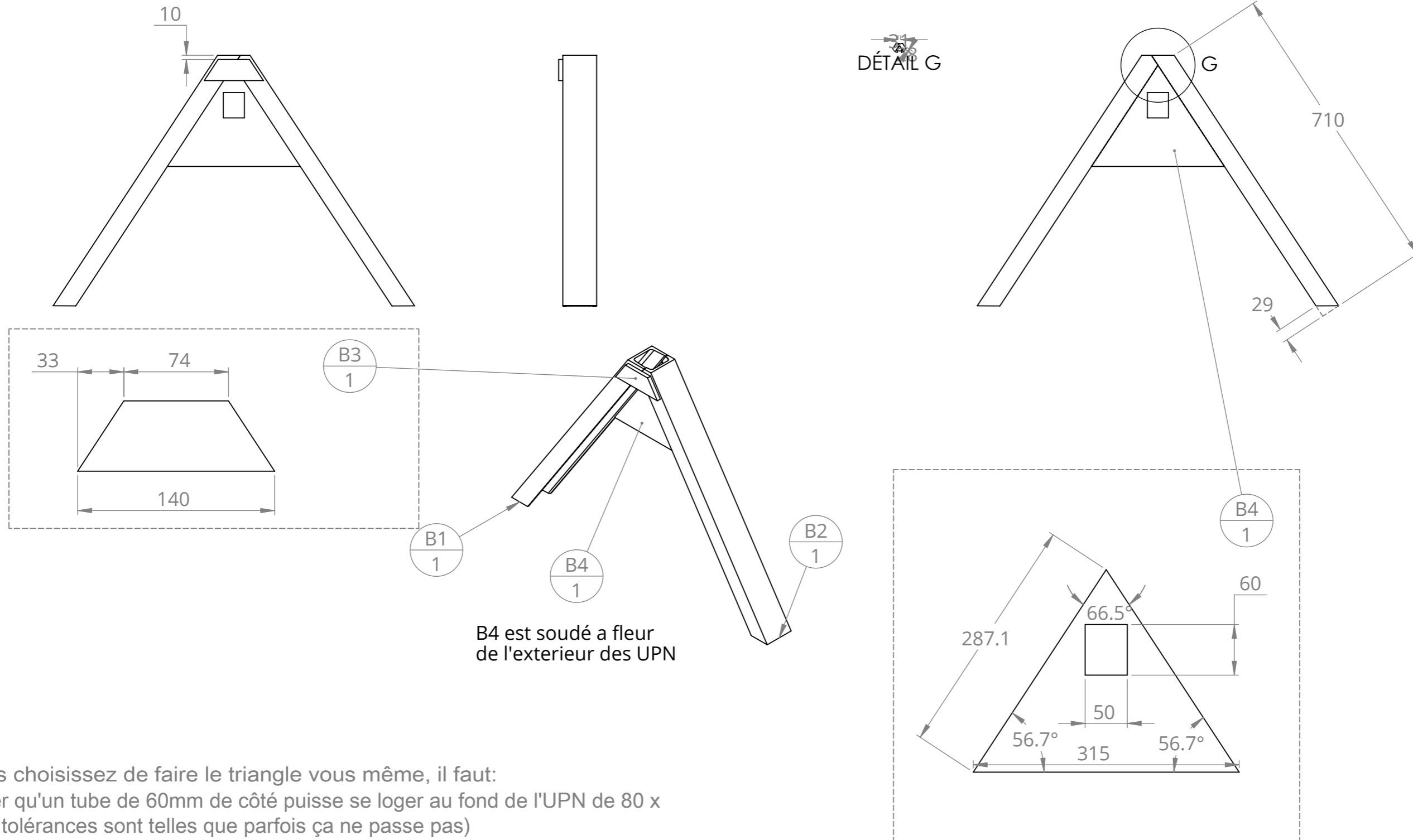


N°	Désignation	Longueur	Qté
A1	Fer plat 60 x 20	1300	2
A5	Fer plat 40 x 15	340	2
A6	Fer plat 40 x 15	550	2
A11	Fer plat 40 x 15	110	4
A8	tube carré 45 x 4	250	2
Ecrou	Ecrou M12 brut		5
A10	tube carré 45 x 4	70	2
A12	Fer plat 40 x 15	275	2
A9	Maillon rapide Ø10mm	150	2
A13	Fer plat 60 x 20	110	2
A15	Fer plat 40 x 15	290	2
A2I	tube carré 60 x 5	1960	2
A3I	tube carré 60 x 5	645	2
A4I	tube carré 60 x 5	580	2
bague d'arrêt	Bague d'arrêt 20x40x20mm, série lourde		2

COUPE D-D (rotation 90°)

DÉTAIL H

Le triangle est soudé au bâti principal



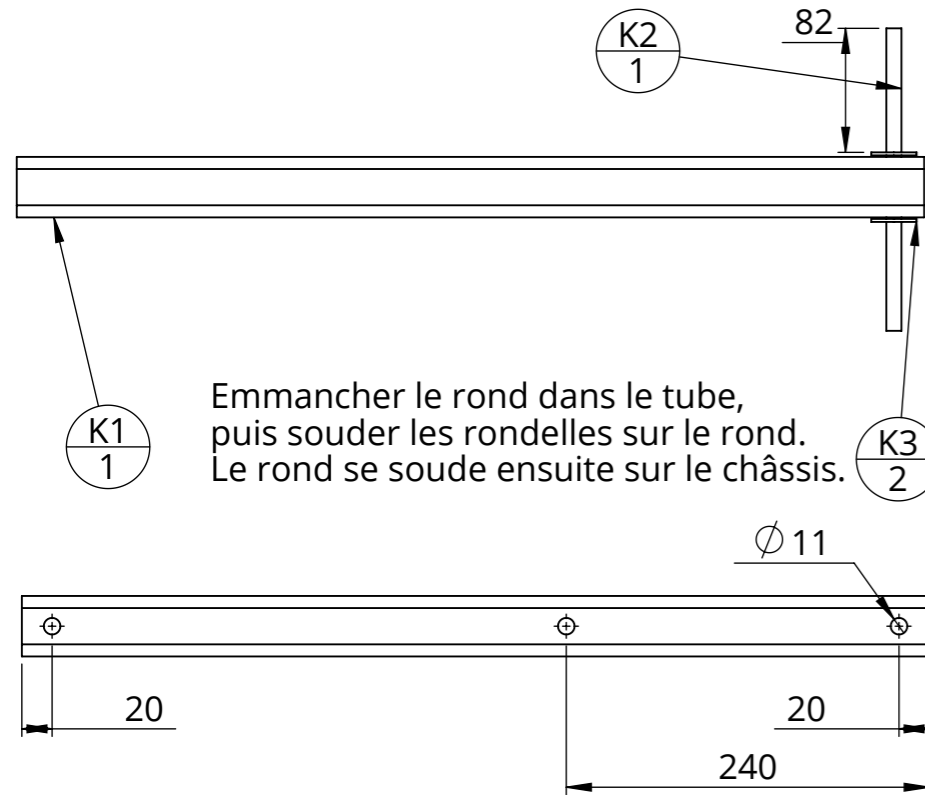
Si vous choisissez de faire le triangle vous même, il faut:
 - vérifier qu'un tube de 60mm de côté puisse se loger au fond de l'UPN de 80 x 45 (les tolérances sont telles que parfois ça ne passe pas)
 - utiliser un triangle mâle du commerce comme gabarit : on serre jointe les UPN sur le triangle mâle pour s'assurer de leur positionnement pour le pointage

Le triangle B4 peut :
 - être acheté neuf déjà fait en passant par les commandes groupées de l'Atelier Paysan
 - être fabriqué avec une tôle laser sous-traitée
 - être fabriqué en tronçonnant une tôle de 5mm

N°	Désignation	Longueur	Qté
B1	UPN 80 x 45	740	1
B2	UPN 80 x 45	740	1
B3	Fer plat 50 x 10	140	1
B4	Tôle triangle intérieure		1

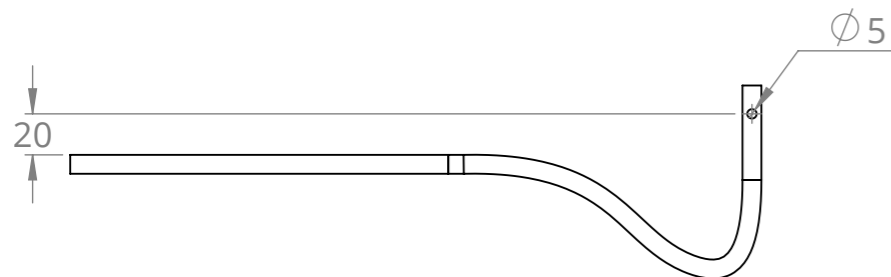
Plus d'info sur le triangle :
<http://www.latelierpaysan.org/Le-triangle-d-attelage-38>

Nom	K - bras plaqueur du rouleau plastique	Qté	1
-----	---	-----	----------



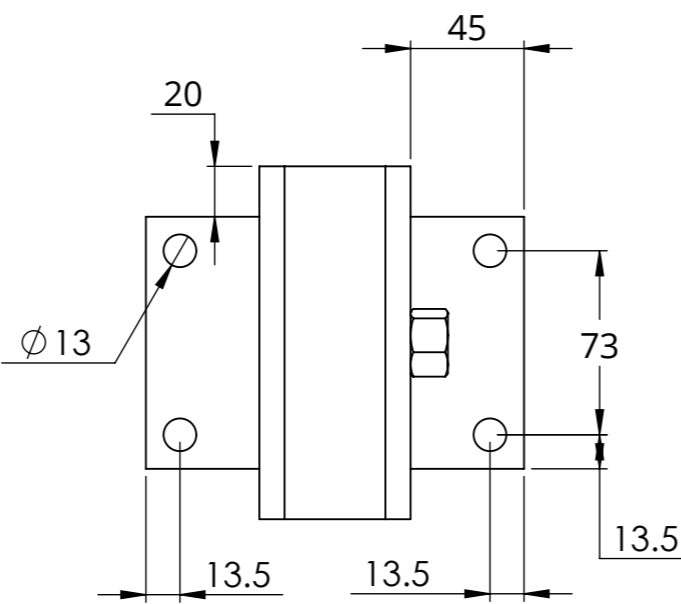
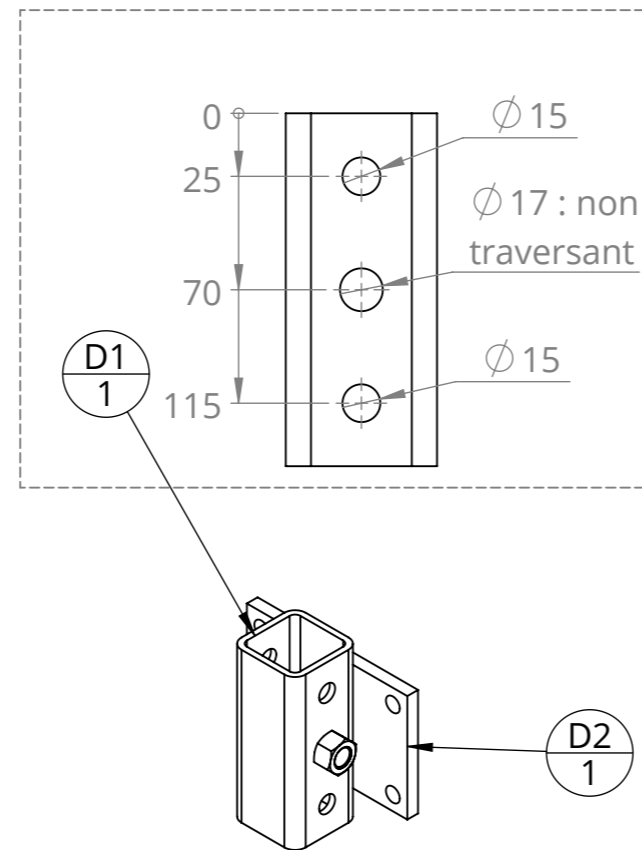
Emmancher le rond dans le tube, puis souder les rondelles sur le rond. Le rond se soude ensuite sur le châssis.

N°	Désignation	Longueur	Qté
K2	Etiré rond Ø10	200	1
K1	tube carré 40 x 4	600	1
K3	Rondelle Ø10 série LU		2



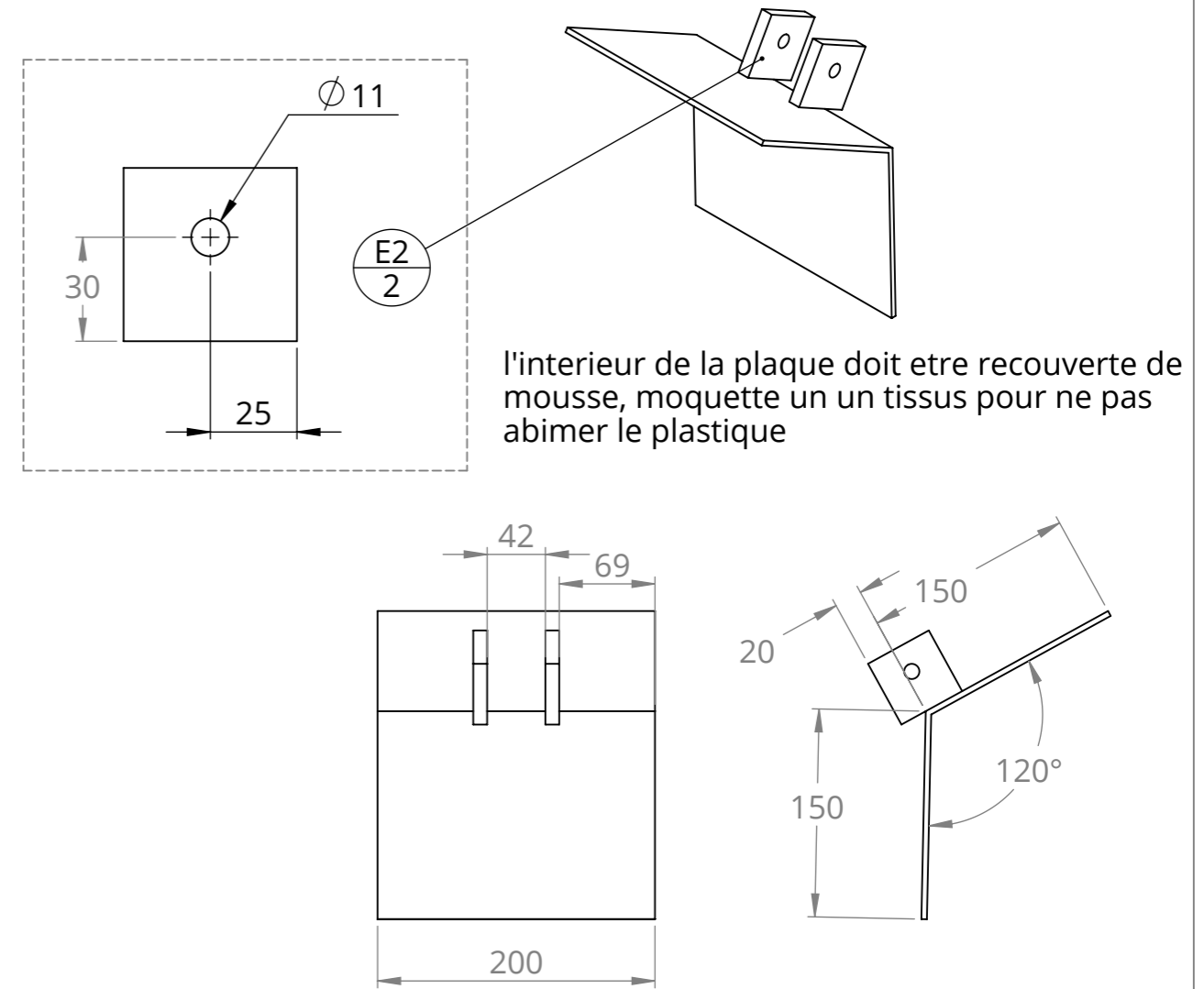
N°	Désignation	Longueur	Qté
P1	Etiré rond Ø10	450	1

Nom	D - Châpe de roue de jauge	Qté	2
-----	-----------------------------------	-----	----------



N°	Désignation	Longueur	Qté
D1	tube carré 60 x 5	140	1
D2	Fer plat 100 x 10	150	1
Ecr ou	Ecrou M16 brut		1

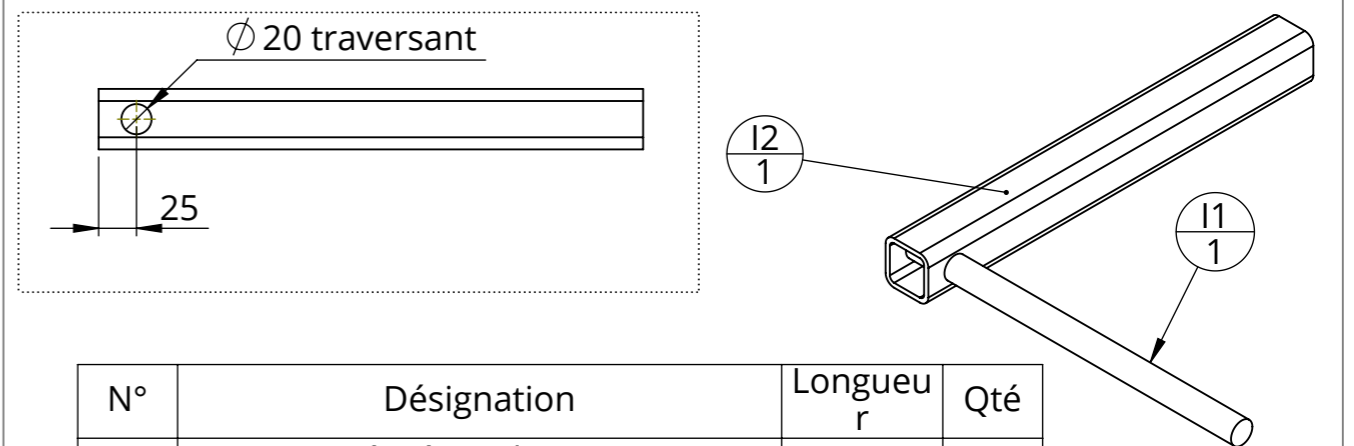
Nom	E - Plaque de maintien du rouleau plastique	Qté	1
-----	--	-----	----------



N°	Désignation	Longueur	Qté
E2	Fer plat 50 x 10	50	2
E1	Tôle 200x300x4mm		1

Nom	I - Flasque de maintien latéral du rouleau plastique	Qté	2
-----	---	-----	----------

faire dépasser I1 de 2mm pour faciliter la soudure



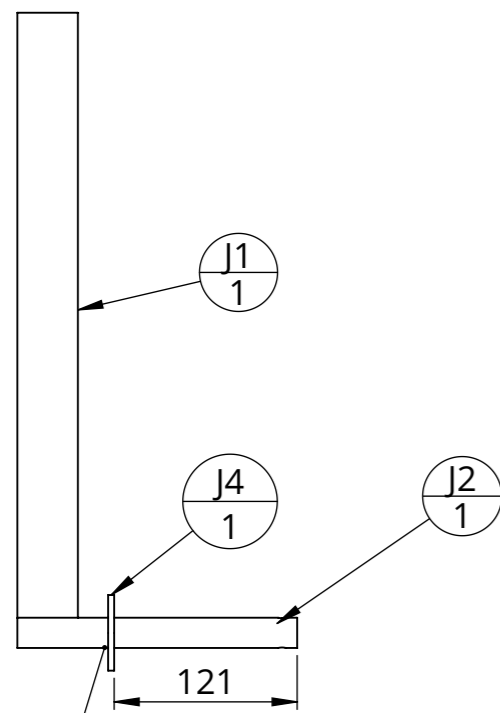
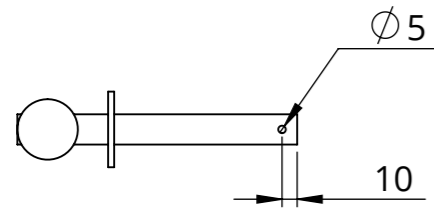
N°	Désignation	Longueur	Qté
I1	étiré rond Ø20	310	1
I2	tube carré 40 x 4	360	1

Outil	Dérouleuse		
Date	09/09/2022	Version	2.7
page n°	14 / 20		
Feuille	Roue tendeuse (J-K-C)		



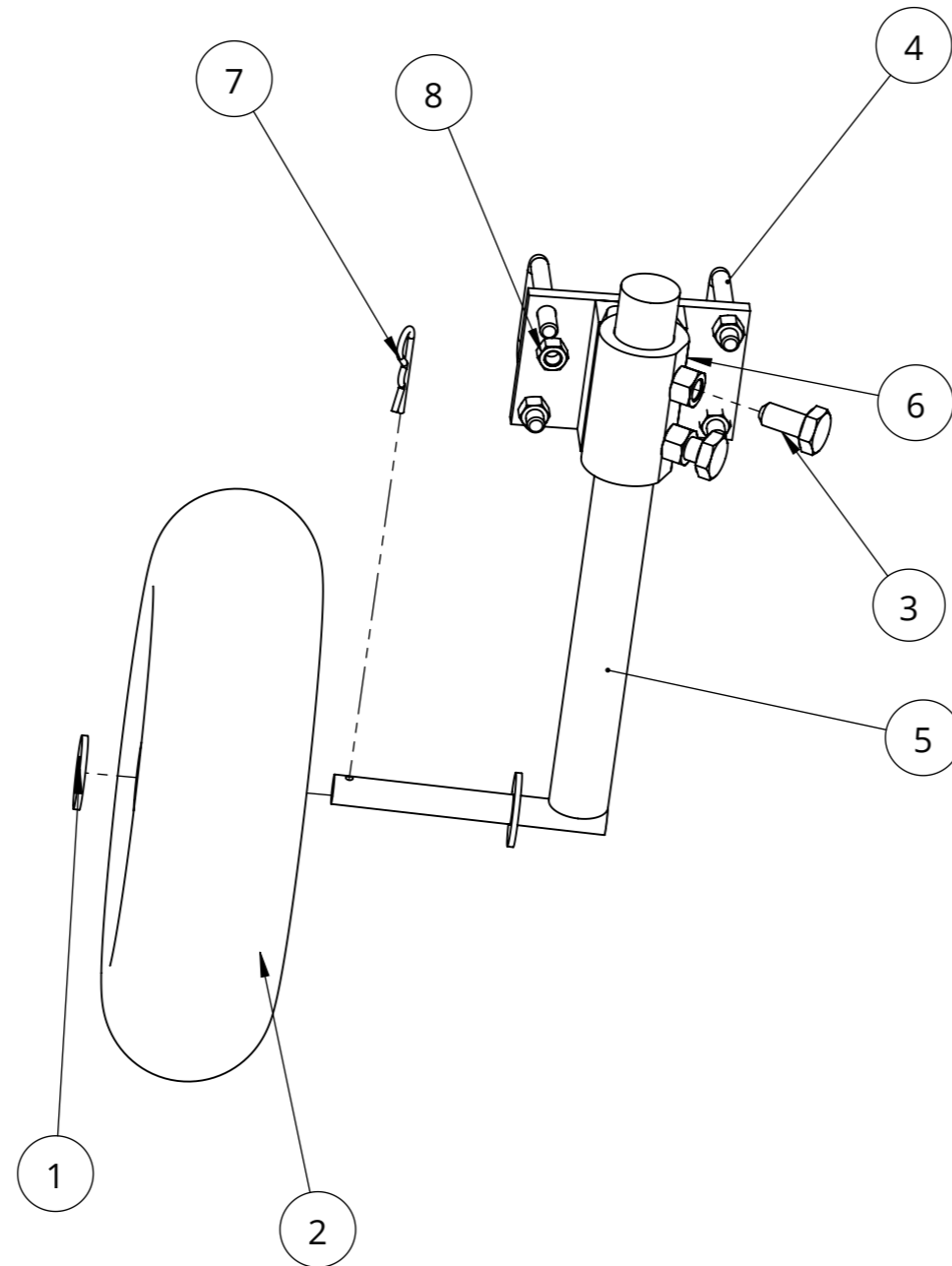
Nom	Eclaté roue tendeuse	Qté	2
-----	-----------------------------	-----	----------

Nom	J - Bras de roue tendeuse	Qté	2
-----	----------------------------------	-----	----------



souder de ce coté

N°	Désignation	Longueur	Qté / bras
J1	étiré rond Ø40	400	1
J2	étiré rond Ø20	185	1
J4	Rondelle Ø20 série LU		1

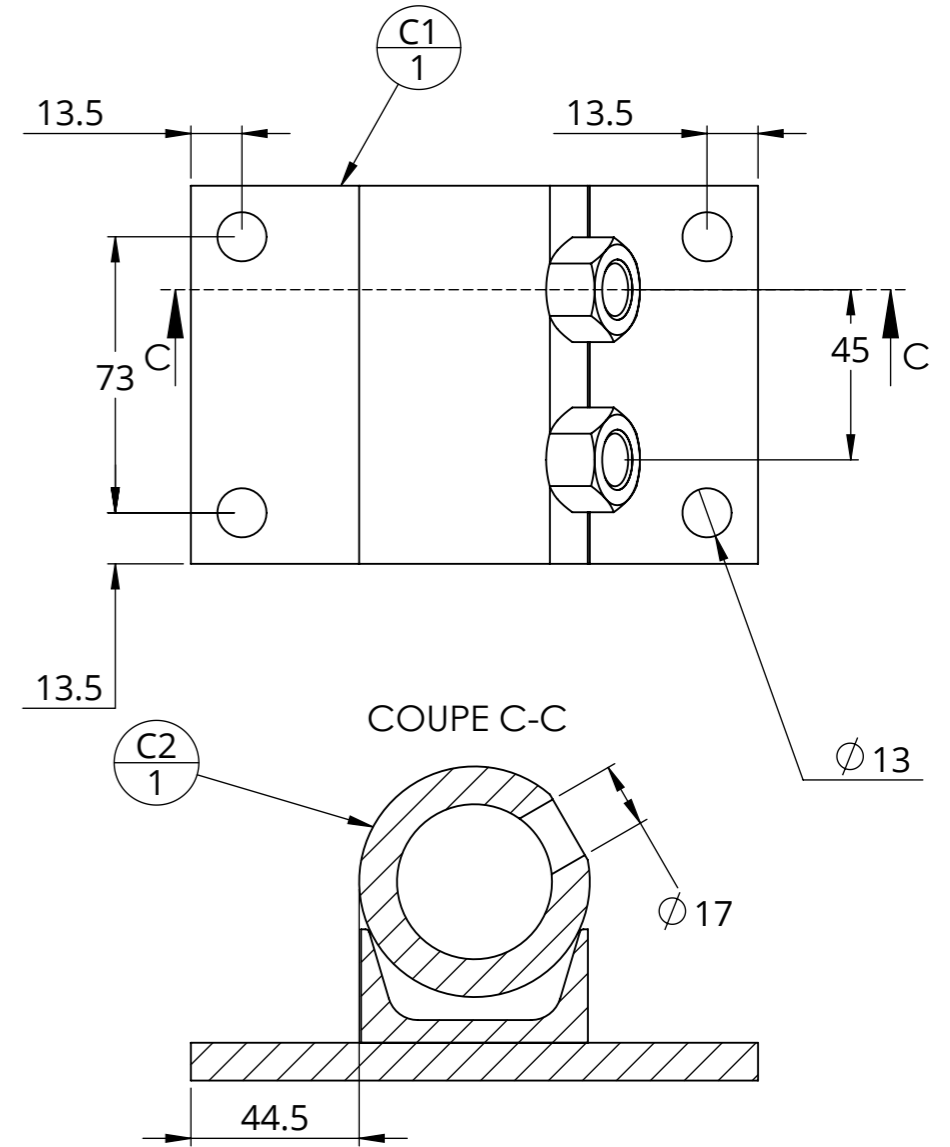
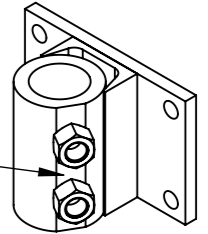


N°	Désignation	Qté / roue tendeuse
1	Rondelle Ø20 série LU	1
2	Roue gonflable Ø399 ; l104 ref FR1400820100	1
3	Vis hexagonale M16 x 35	2
4	Bride en U pour bâti de 60	2
5	Bras et roue tendeuse (J)	1
6	Châpe de bras (C)	1
7	Goupille épingle d'axe 15x70 Ø4	1
8	Ecrou M12 autofreiné	4




Nom	C - châpe de bras	Qté	6
-----	--------------------------	-----	----------

Méplat vertical à la meuleuse sur C2 pour faciliter le soudage des écrous sur le tube

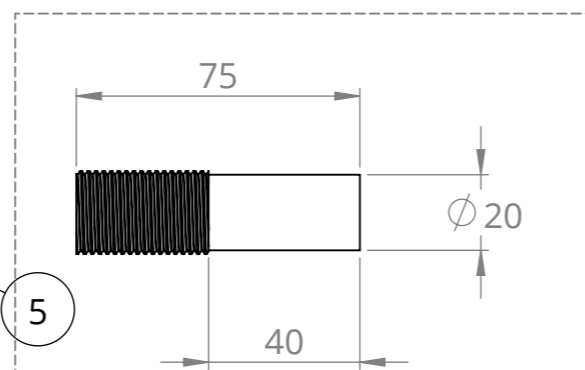
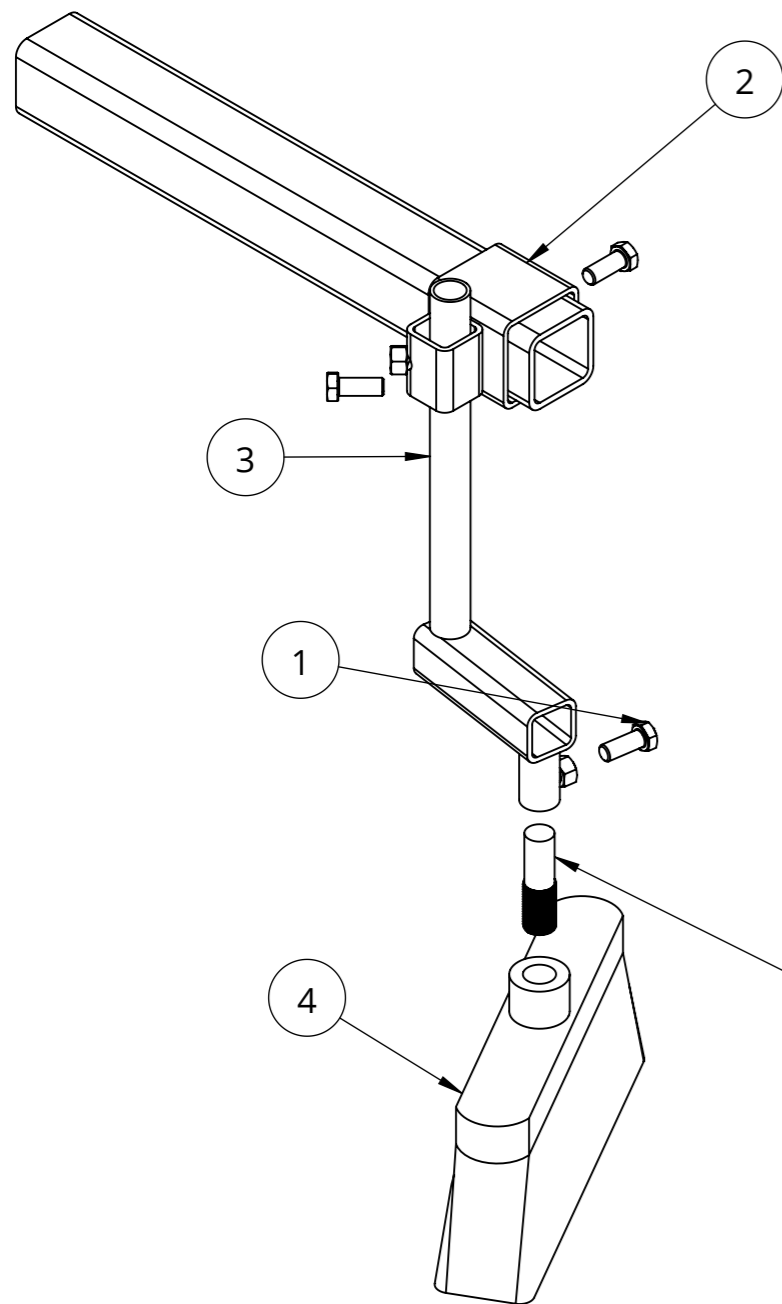


N°	Désignation	Longueur	Qté / châpe de bras
C1	Fer plat 100 x 10	150	1
C2	tube rond Øint 41 (57 x 8)	100	1
Ecrou	Ecrou M16 brut		2
C3	Fer U 60 x 30 x 6	100	1

Outil	Dérouleuse				
Date	09/09/2022	Version	2.7		page n° 15 / 20
Feuille	Balai (G - H)				



Nom	Eclaté balai	Qté	2
-----	---------------------	-----	----------

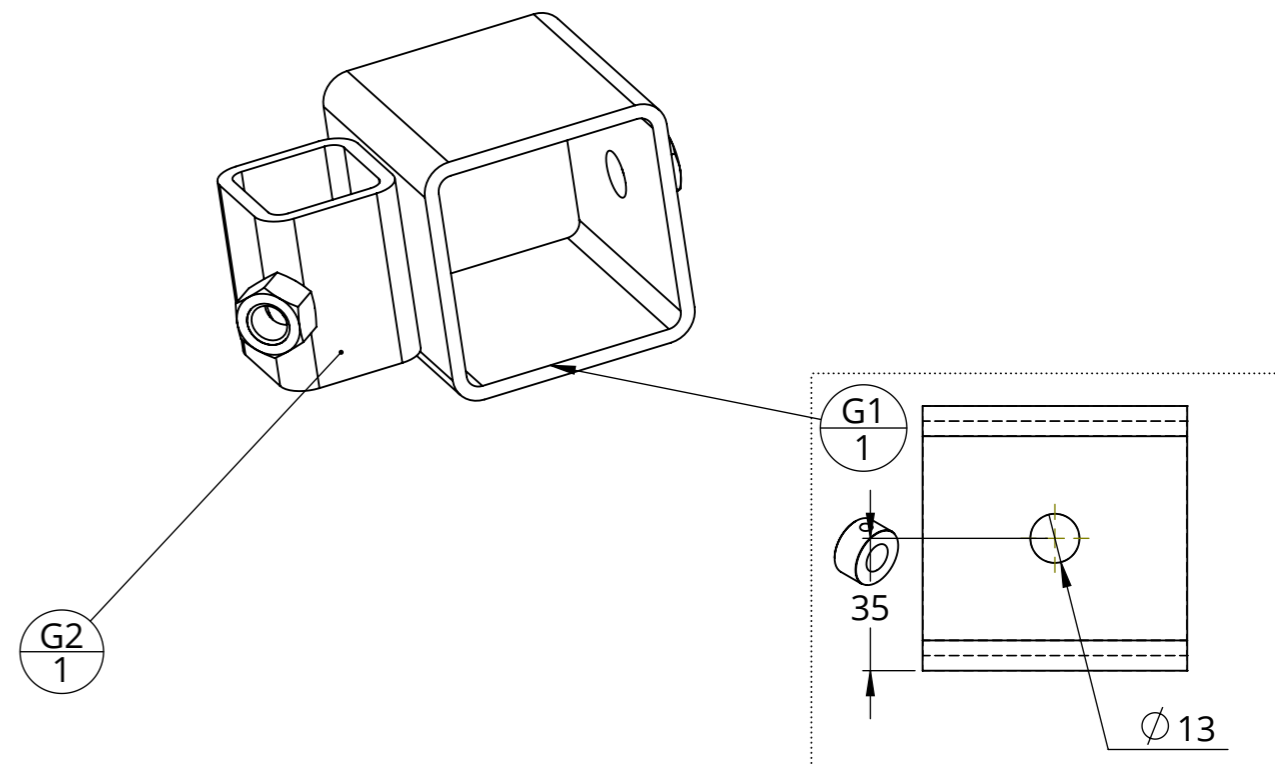


Faire sauter le filetage sur 40mm pour pouvoir emmancher la tige dans le tube H.

N°	Désignation	Longueur	Qté
Q 1	Tige filetée M24	75	1

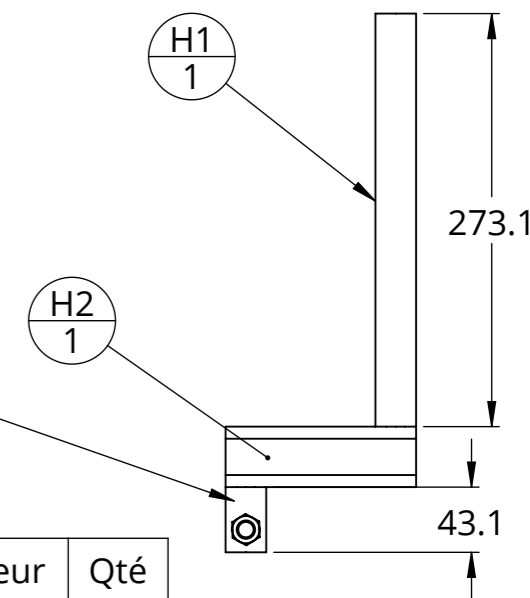
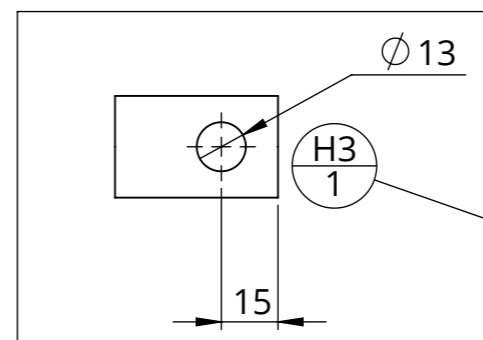
N°	Désignation	Qté / balai
1	Vis hexagonale M12 x 30	3
2	Bride de balai (G)	1
3	Bras de balai (H)	1
4	Balai	1
5	Tige filetée pour balai (Q)	1

Nom	G - Bride de baali	Qté	2
-----	---------------------------	-----	----------



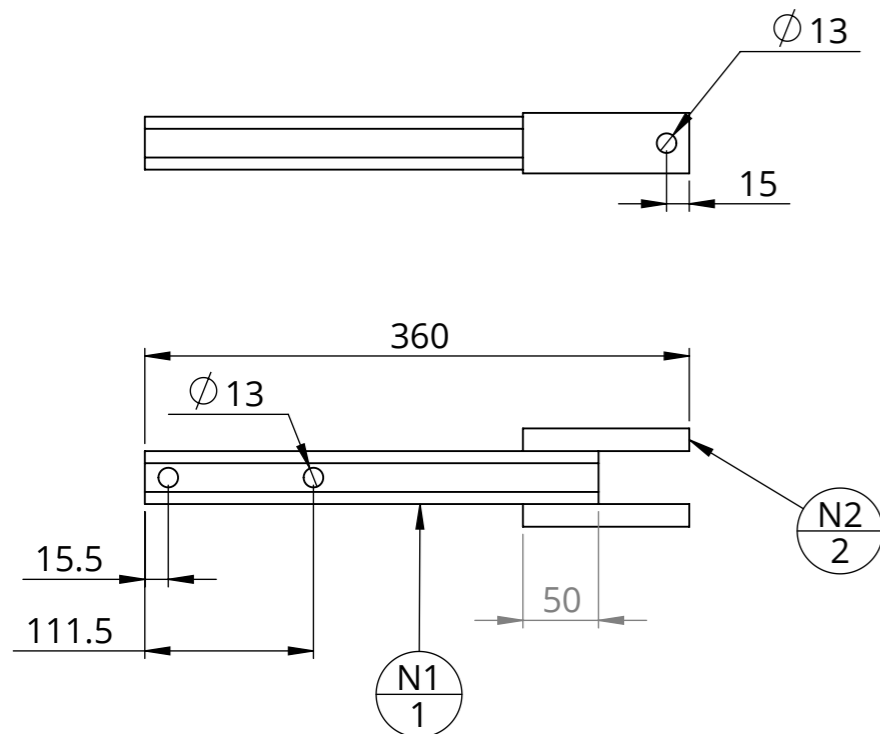
N°	Désignation	Longueur	Qté
G1	tube carré 70 x 4	70	1
G2	tube carré 40 x 4	50	1
Ecrou	Ecrou M12 brut		2

Nom	H - Bras de balai	Qté	2
-----	--------------------------	-----	----------



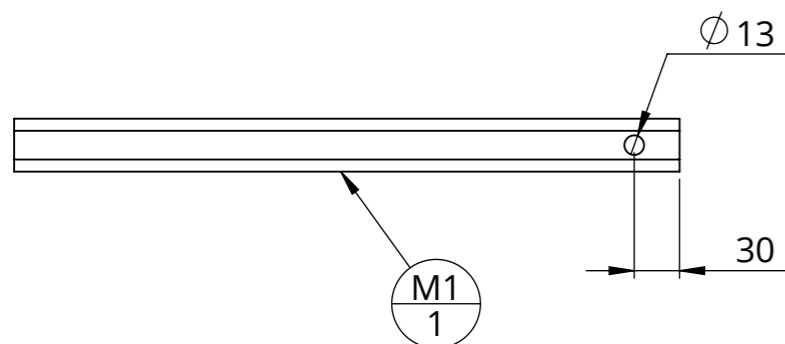
N°	Désignation	Longueur	Qté
H2	tube carré 40 x 4	126	1
H3	tube rond 26.9 x 2.5	43.1	1
H1	tube rond 26.9 x 2.5	273.1	1
Ecrou	Ecrou M12 brut		1

Nom	N - Support rouleau plombeur	Qté	2
-----	------------------------------	-----	---



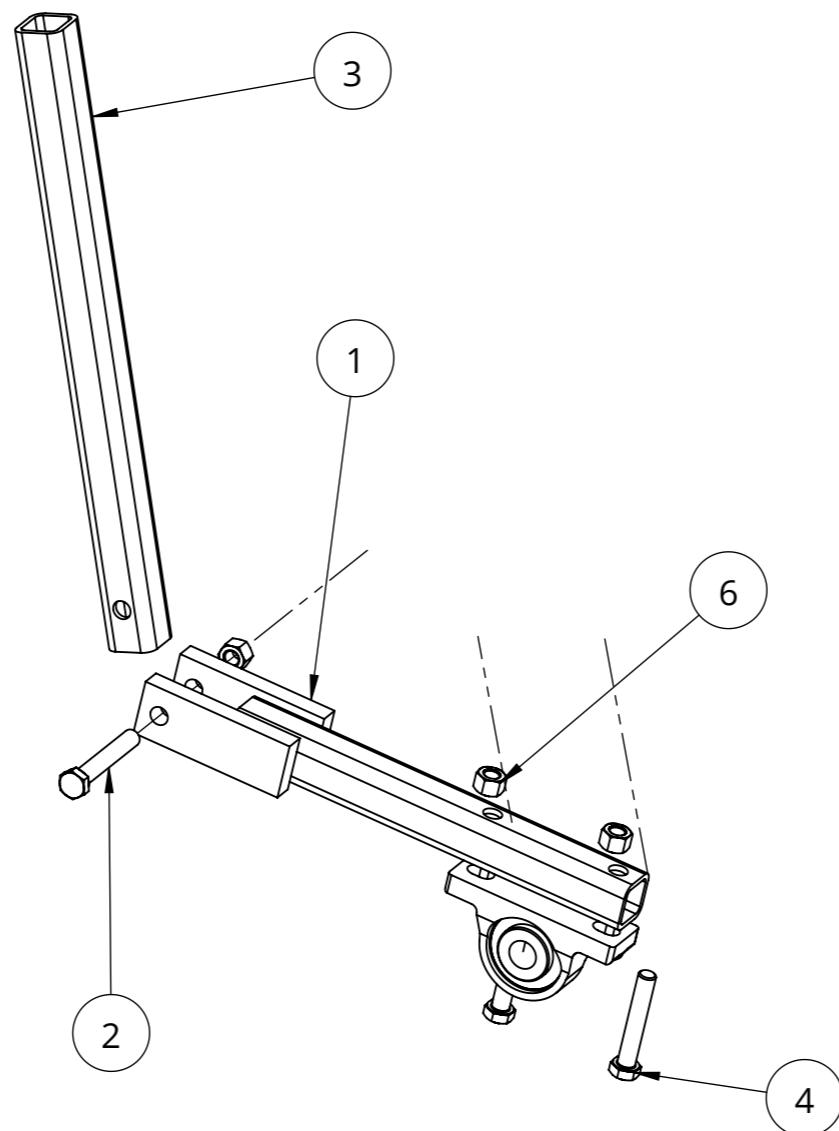
N°	Désignation	Longueur	Qté
N1	tube carré 35 x 4	300	1
N2	Fer plat 40 x 15	110	2

Nom	M - glissière rouleau plombeur	Qté	2
-----	--------------------------------	-----	---



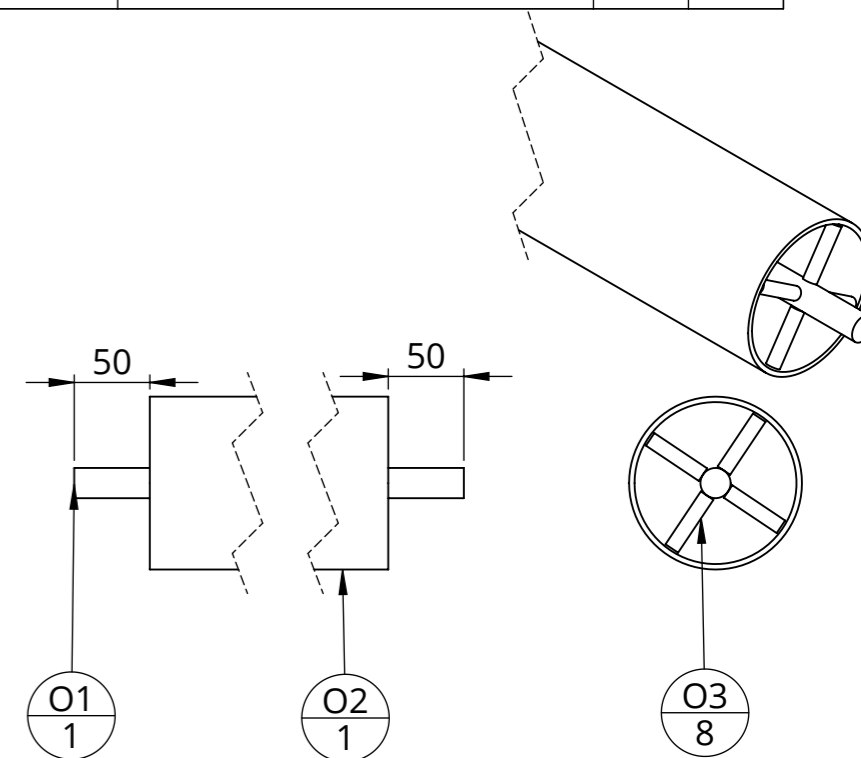
N°	Désignation	Longueur	Qté
M1	tube carré 35 x 4	440	1

Nom	Eclaté support rouleau plombeur	Qté	2
-----	---------------------------------	-----	---



N°	Désignation	Quantité/Support rouleau
1	Support rouleau plombeur (N)	1
2	Vis hexagonale M12 x 80 PF	1
3	Glissière rouleau plombeur (M)	1
4	Vis hexagonale M12 x 70	2
5	Palier chapeau Øint20	1
6	Ecrou M12 autofreiné	3

Nom	O - rouleau plombeur	Qté	1
-----	----------------------	-----	---



N°	Désignation	Longueur	Qté
O1	étiré rond Ø20	1750	1
O2	tube rond 114.3 x 3.6	1650	1
O3	Etiré rond Ø10	42	8

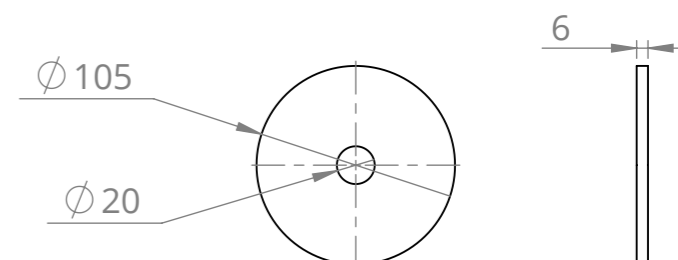
Version large

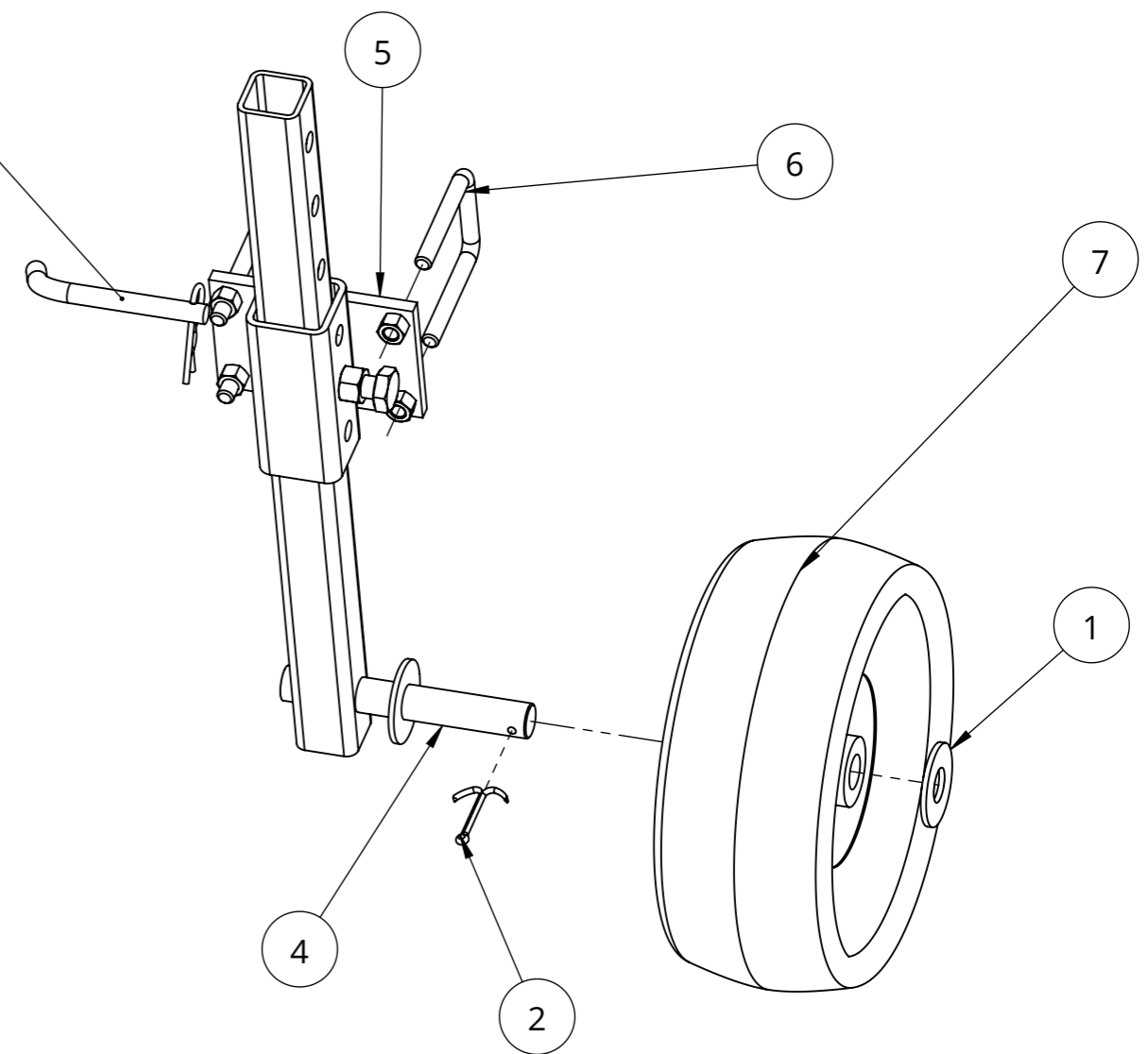
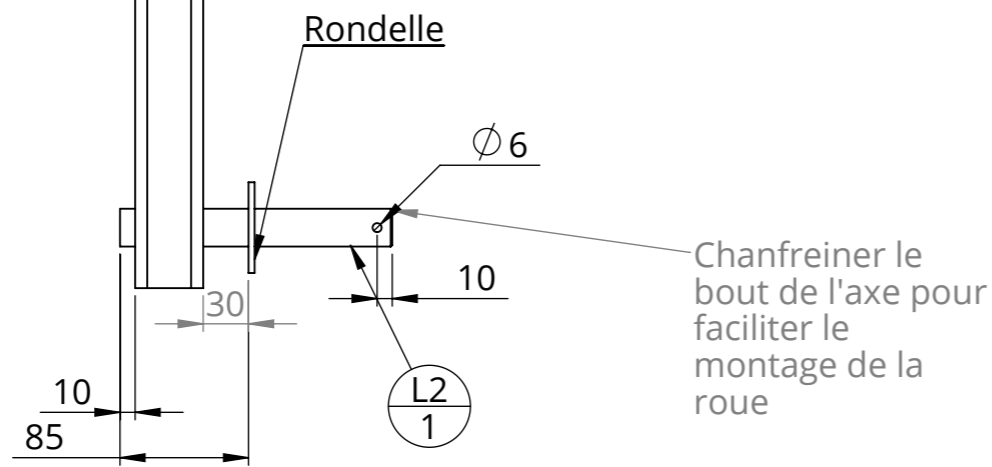
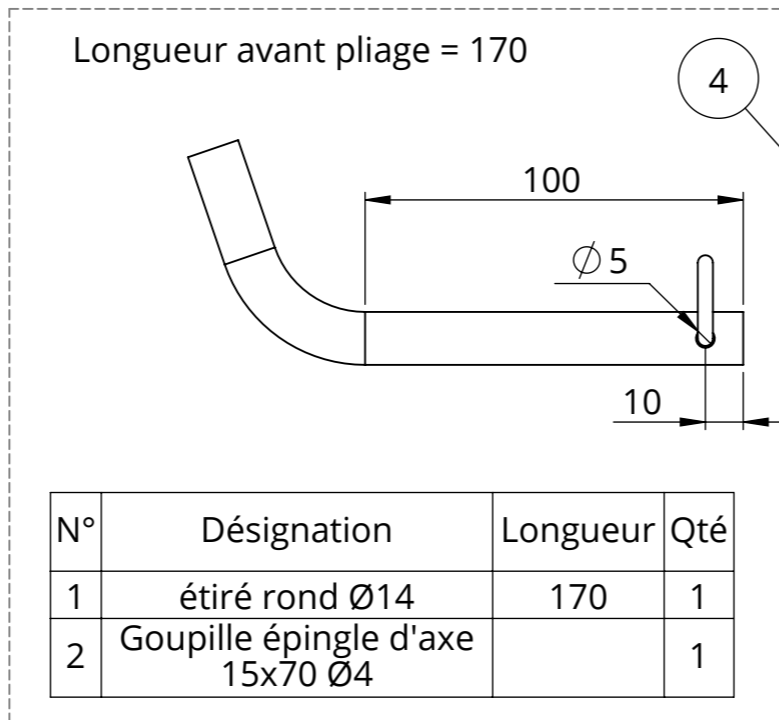
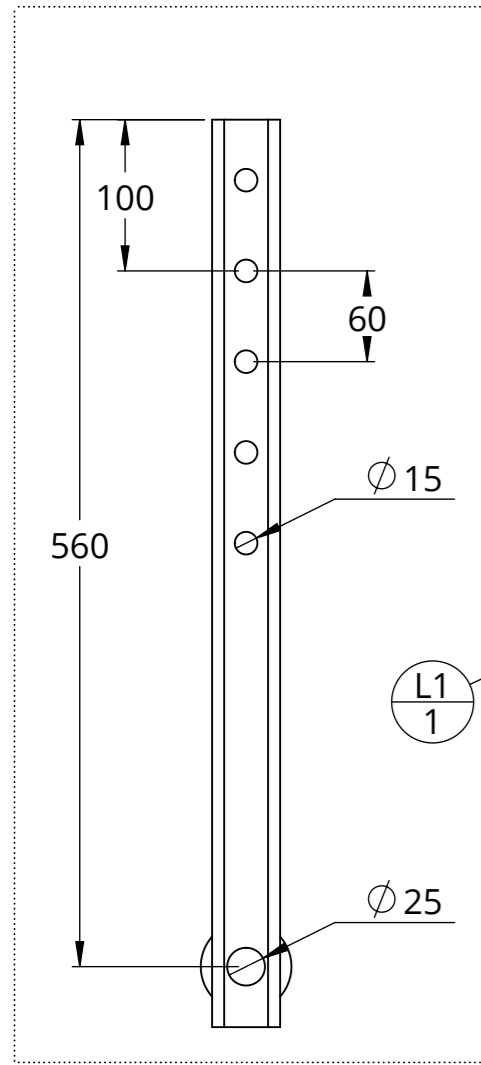
N°	Désignation	Longueur	Qté
O1l	étiré rond Ø20	1970	1
O2l	tube rond 114.3 x 3.6	1850	1

Version étroite

N°	Désignation	Longueur	Qté
O1e	étiré rond Ø20	1650	1
O2e	tube rond 114.3 x 3.6	1550	1

Pour simplifier le montage les 8 rayons O3 peuvent être remplacés par 2 flasques découpées au laser (O3'), plan de définition et DXF disponible sur le site atelierpaysan.org



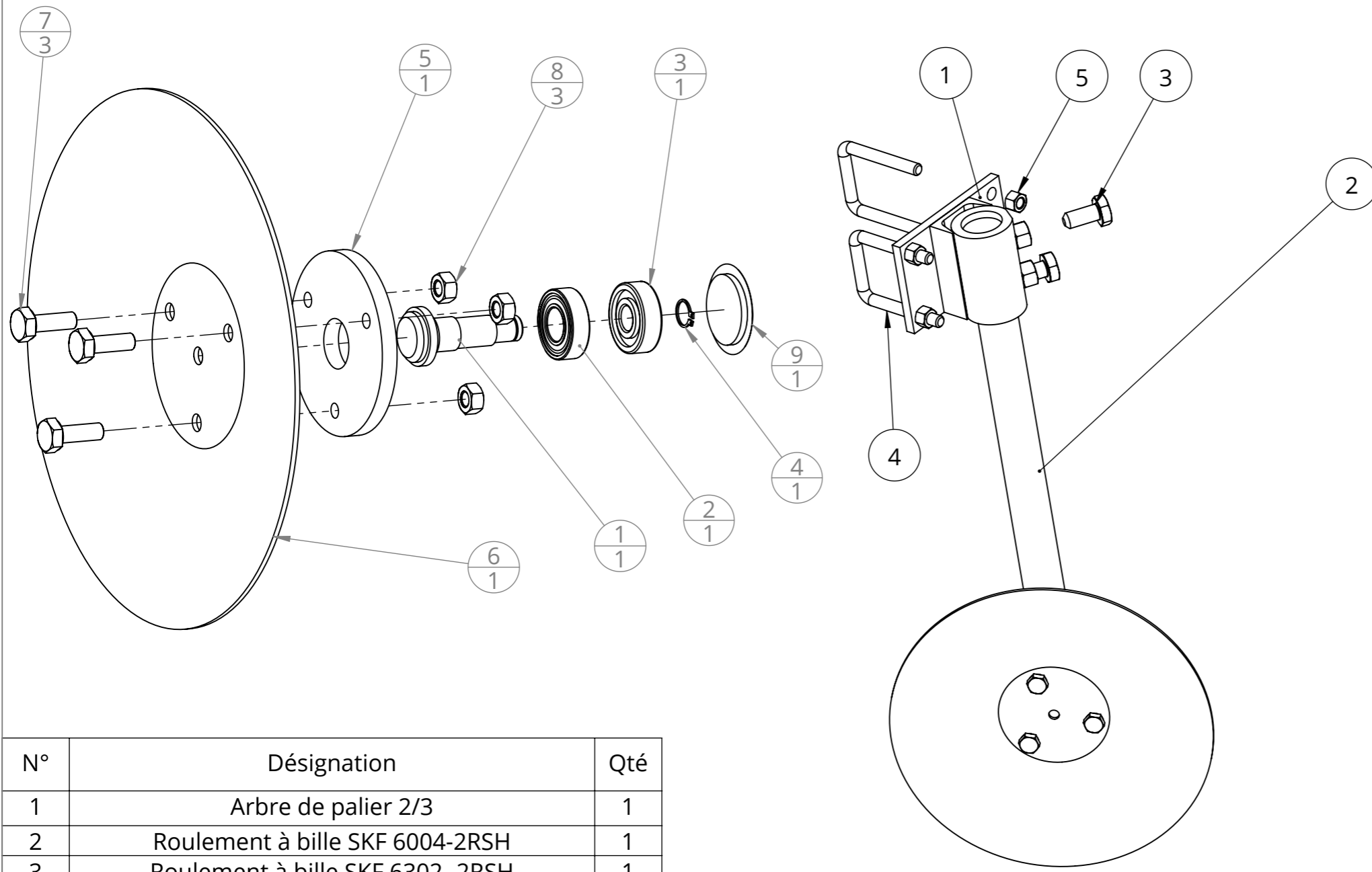


N°	Désignation	Longueur	Qté
L1	tube carré 45 x 4	600	1
L2	étiré rond Ø25	180	1
Rondelle	Rondelle Ø24 série LU		1

N°	Désignation	Quantité / Roue de jauge
1	Rondelle Ø24 série LU	1
2	Goupille fendue 5 x 80	1
4	Roue de Jauge (L)	1
4	Broche pliée Ø14	1
5	Châpe de roue de jauge (D)	1
6	Bride en U pour bâti de 60	2
7	Roue 4"	1
8	Ecrou M12 autofreiné	4
9	Vis hexagonale M16 x 35	1

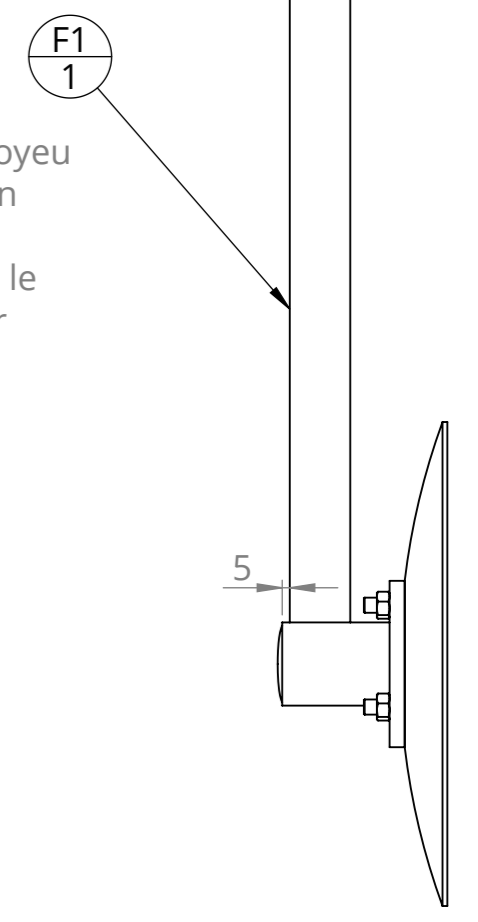
L'arbre (1) et la coupelle (5) sont à souder côté disque et côté moyeu.

- protéger l'arbre des gratons de soudure
- enlever les gratons sur la coupelle
- meuler le cordon côté arbre pour ne pas qu'il touche l'intérieur du moyeu
- meuler la coupelle côté disque pour enlever la surépaisseur du cordon (mettre en surintensité permet de limiter le bourrelet) et assurer que le disque plaque bien sur la coupelle.



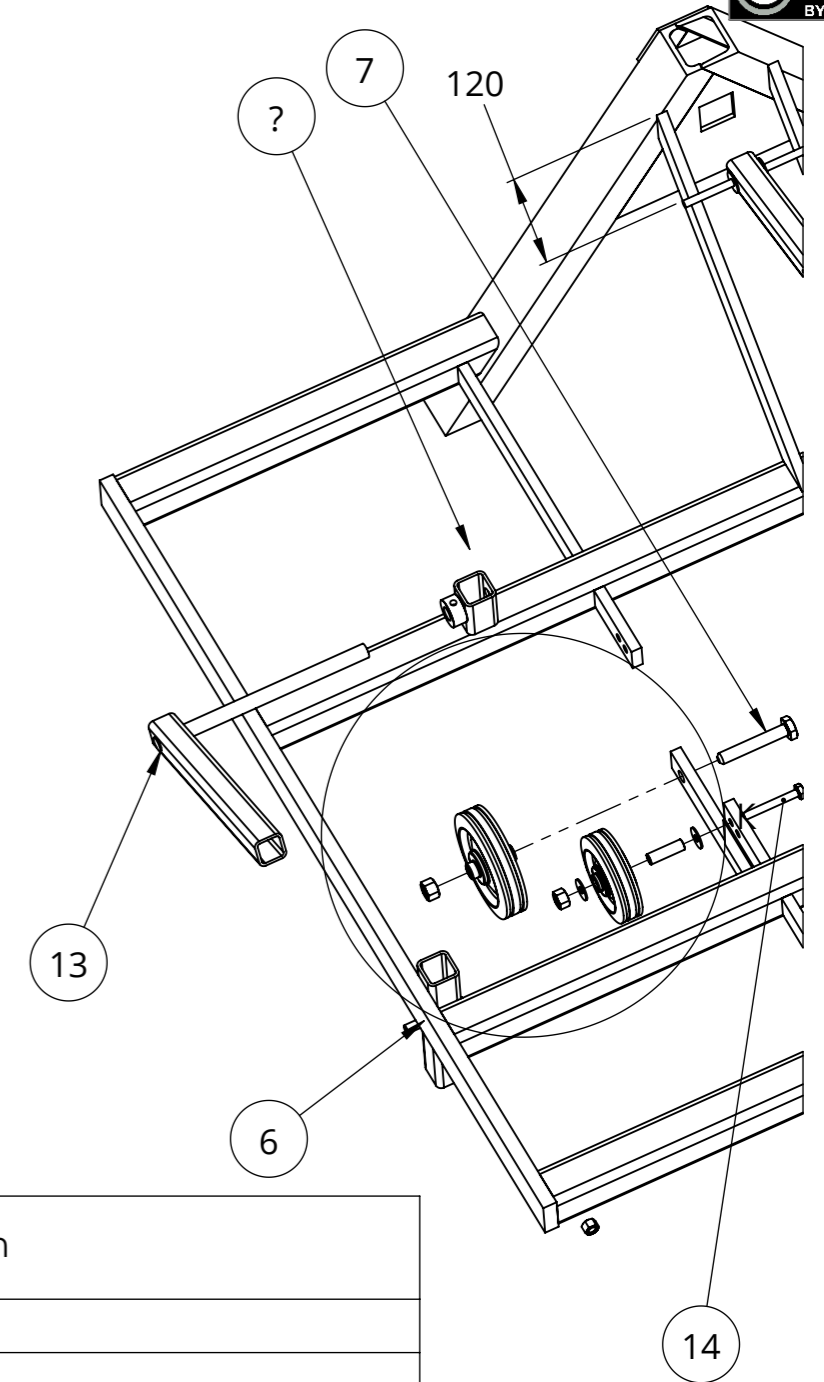
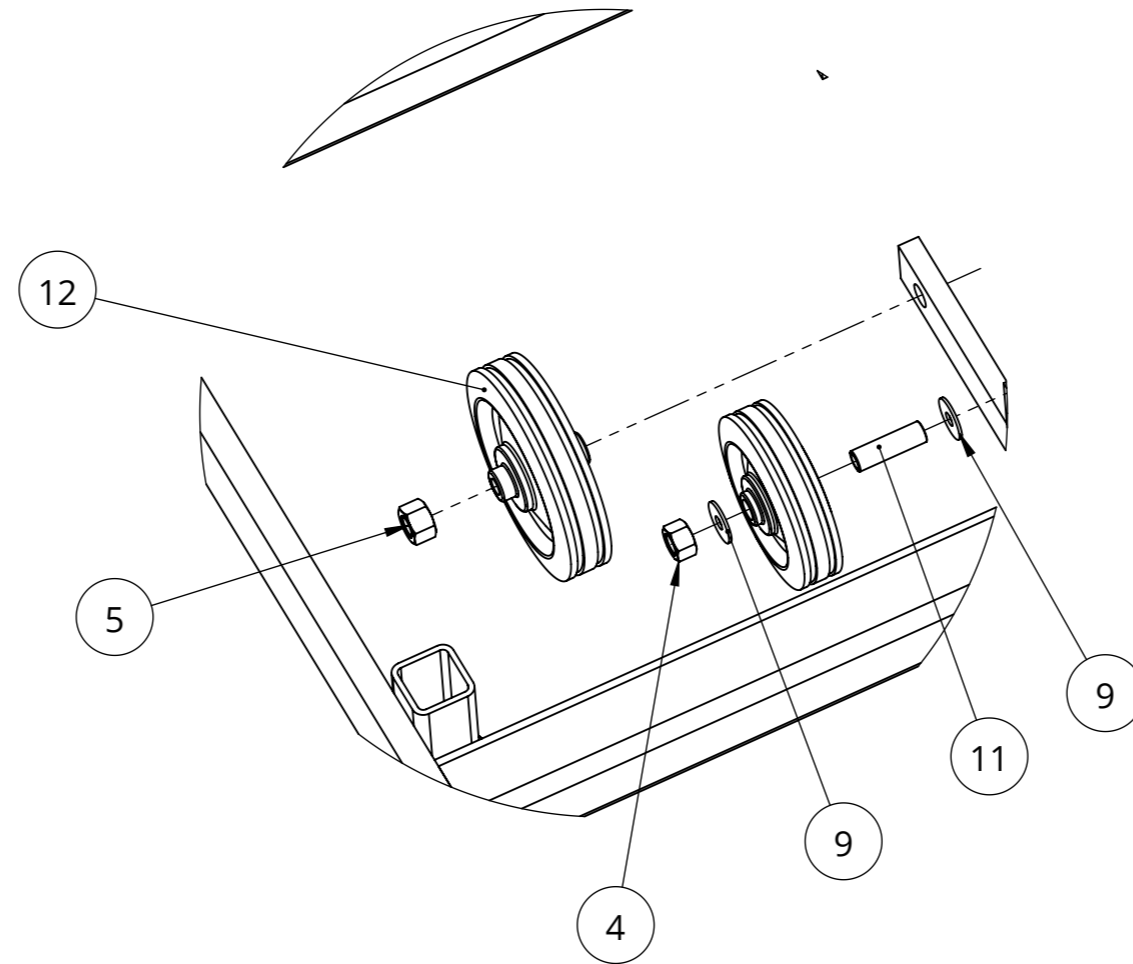
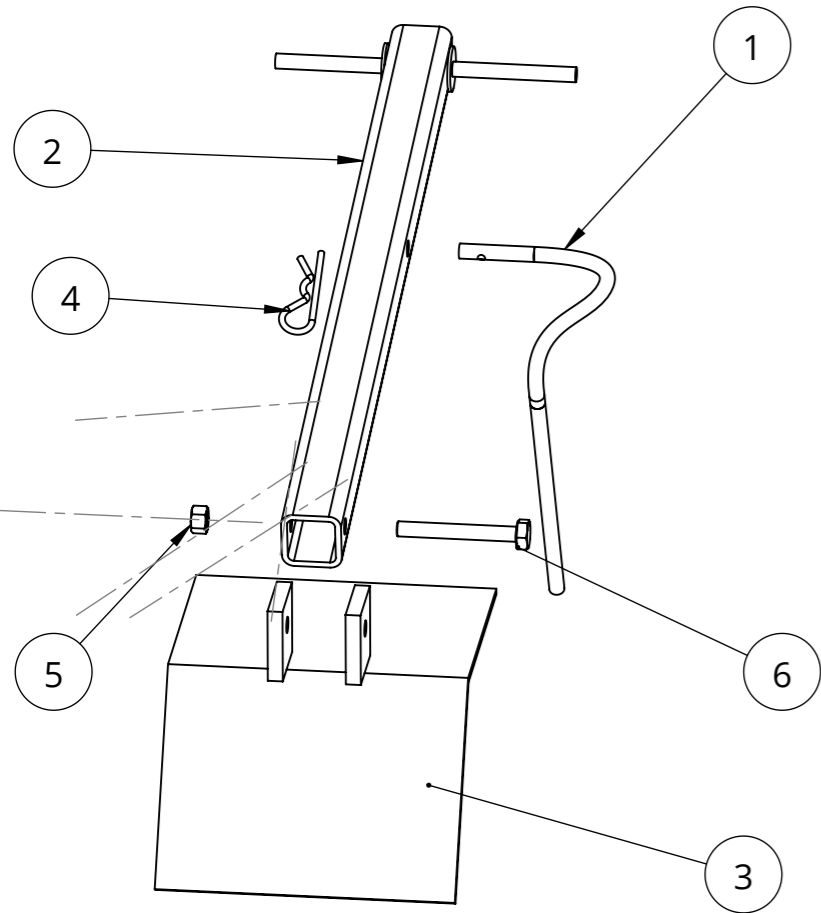
N°	Désignation	Longueur	Qté
F1	étiré rond Ø40	500	1
	palier réduit disque 320		1
	moyeu	Moyeu 2/3	1

F1 se soude au moyeu (en protégeant son intérieur des projections) avant le montage du palier




N°	Désignation	Qté
1	Arbre de palier 2/3	1
2	Roulement à bille SKF 6004-2RSH	1
3	Roulement à bille SKF 6302 -2RSH	1
4	Circlips extérieur Øint 15	1
5	Coupelle 3 trous Ø110	1
6	Disque Ø320x3; 3 trous Ø10.5	1
7	vis hexagonale M10 x 30	3
8	Ecrou M10 brut	3
9	Caboche 2/3	1

N°	Désignation	Qté / bras disque
1	Châpe de bras (C)	1
2	Bras de disque, disque et palier (F)	1
3	Vis hexagonale M16 x 35	2
4	Bride en U pour bâti de 60	2
5	Ecrou M12 autofreiné	4



N°	Désignation	Qté / Plaqueur rouleau
1	Tige pour bras plaqueur de rouleau plastique (P)	1
2	Bras maintien du rouleau plastique (K)	1
3	Plaque maintien rouleau plastique (E)	1
4	Goupille épingle d'axe 15x70 Ø4	1
5	Ecrou M10 autofreiné	1
6	vis hexagonale M10 x 80	1

N°	Désignation
1	Châssis (A)
2	Triangle d'attelage (B)
3	Ecrou M12 autofreiné
4	Ecrou M14 brut
5	Ecrou M16 autofreiné
6	Vis hexagonale M12 x 30
7	Vis hexagonale M16 x 100 PF
8	Bras maintien du rouleau plastique (K)
9	Rondelle Ø10 série LU
10	Roue caoutchouc Ø125
11	Douille d'axe Øint10 / Øext15 / L50
12	Roue caoutchouc Ø160
13	Flasque latérale rouleau plastique (I)
14	Vis hexagonale M10 x 80 PF
15	kit d'autocertification

Outil	Dérouleuse				
Date	09/09/2022	Version	2.7		page n° 20 / 20
Feuille	Contributions				



Les travaux pour réaliser la présente mise à jour ont bénéficié d'une contribution des collectivités publiques :



Cette mise à jour, comme les précédentes, a bénéficié de la contribution bénévole et décisive des nombreux(ses) paysan(ne)s, membres formels ou informels du collectif L'Atelier paysan.

