

Outil	Element de binage étoile				
Date	26/01/2024	Version	2.1		page n° 1 / 10
Feuille	Préambule				



Avant de commencer

La présente version est le résultat des évolutions par l'usage, d'expérimentations paysannes quotidiennes, des ajustements pratiques issus des retours des participants aux nombreuses formations et journées de terrain collectives.

L'autoconstruction de votre outil à l'aide de ce tutoriel n'est que le début de votre aventure. Si cette machine est pertinente en l'état pour de nombreux contextes, vous allez devoir l'adapter, la régler, la modifier pour l'ajuster à votre projet agronomique, vos itinéraires techniques, vos conditions pédo-climatiques. Vous allez donc faire vivre cette machine.

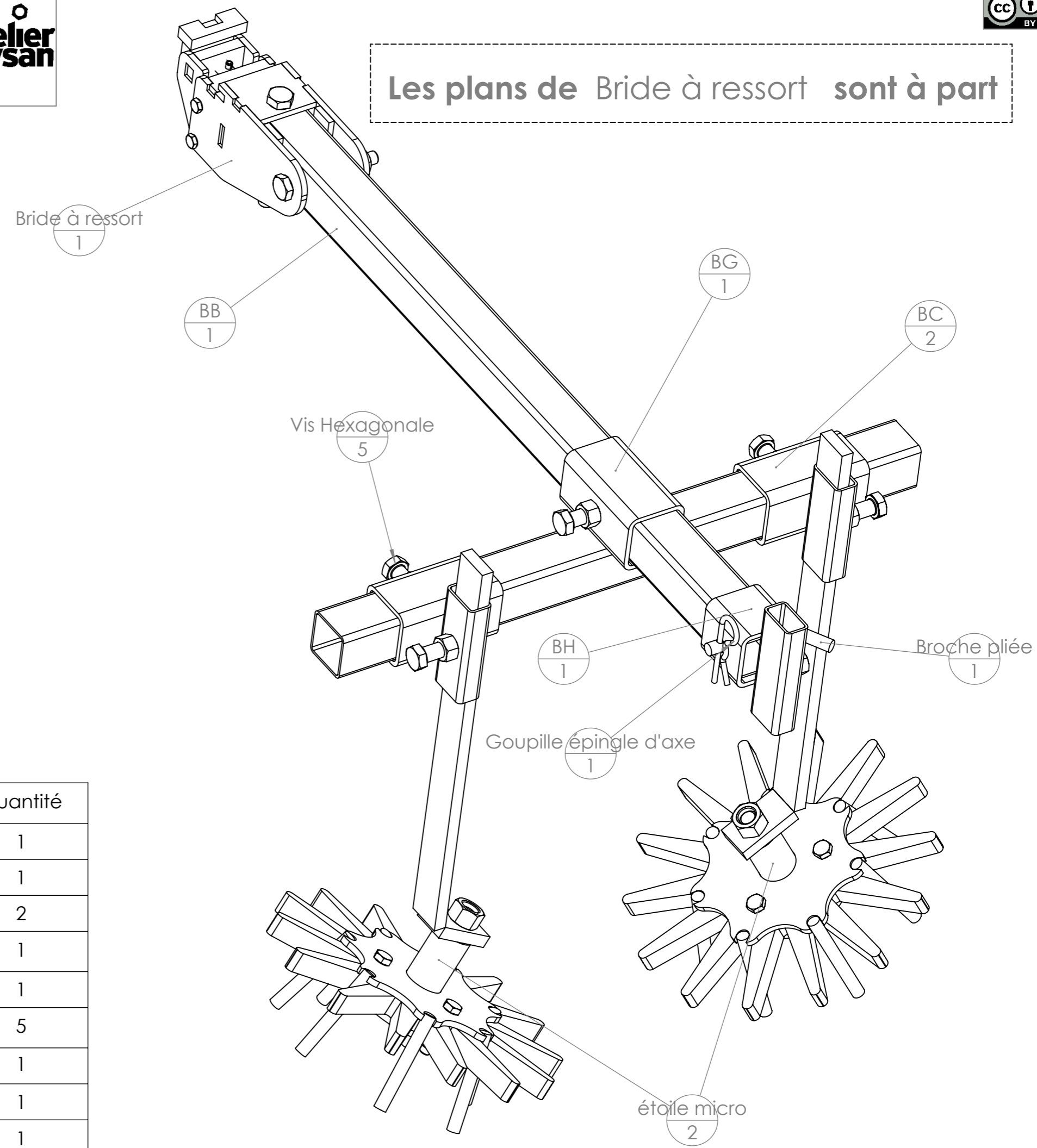
Félicitations, vous êtes en passe de devenir constructeur d'outils et machines agricoles homologué CE! Renseignez-vous sur vos responsabilités légales sur notre site: des outils paysans\techniques et réglementations.
(<https://www.latelierpaysan.org/Techniques-et-reglementations>)

Merci de nous faire parvenir vos retours, vos découvertes, vos réussites.
Vos expériences individuelles, vos tâtonnements de terrain viendront enrichir le pot commun paysan, sous même licence libre que les présents plans.

<http://www.latelierpaysan.org/>

<http://forum.latelierpaysan.org>

Les plans de Bride à ressort sont à part

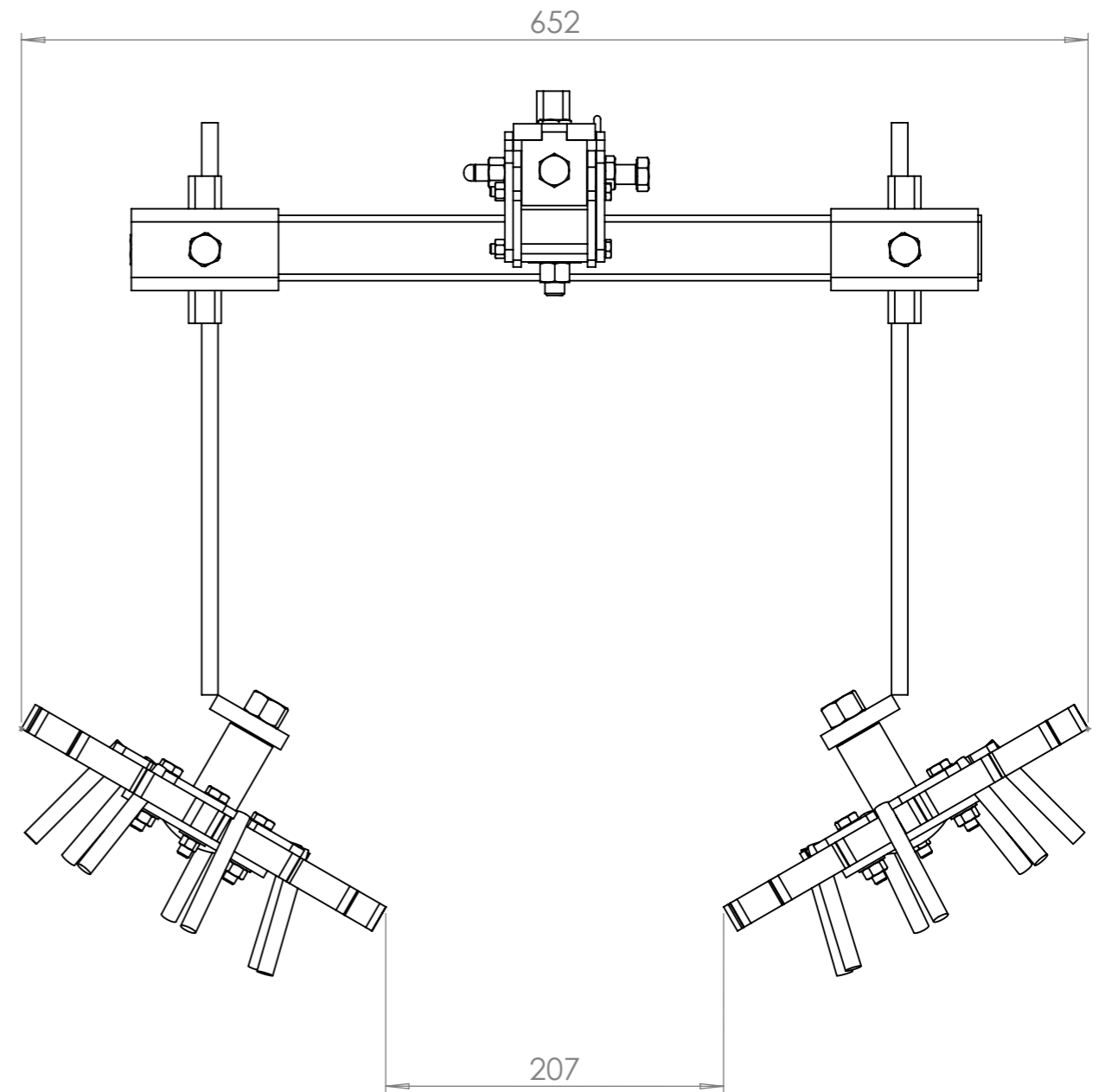
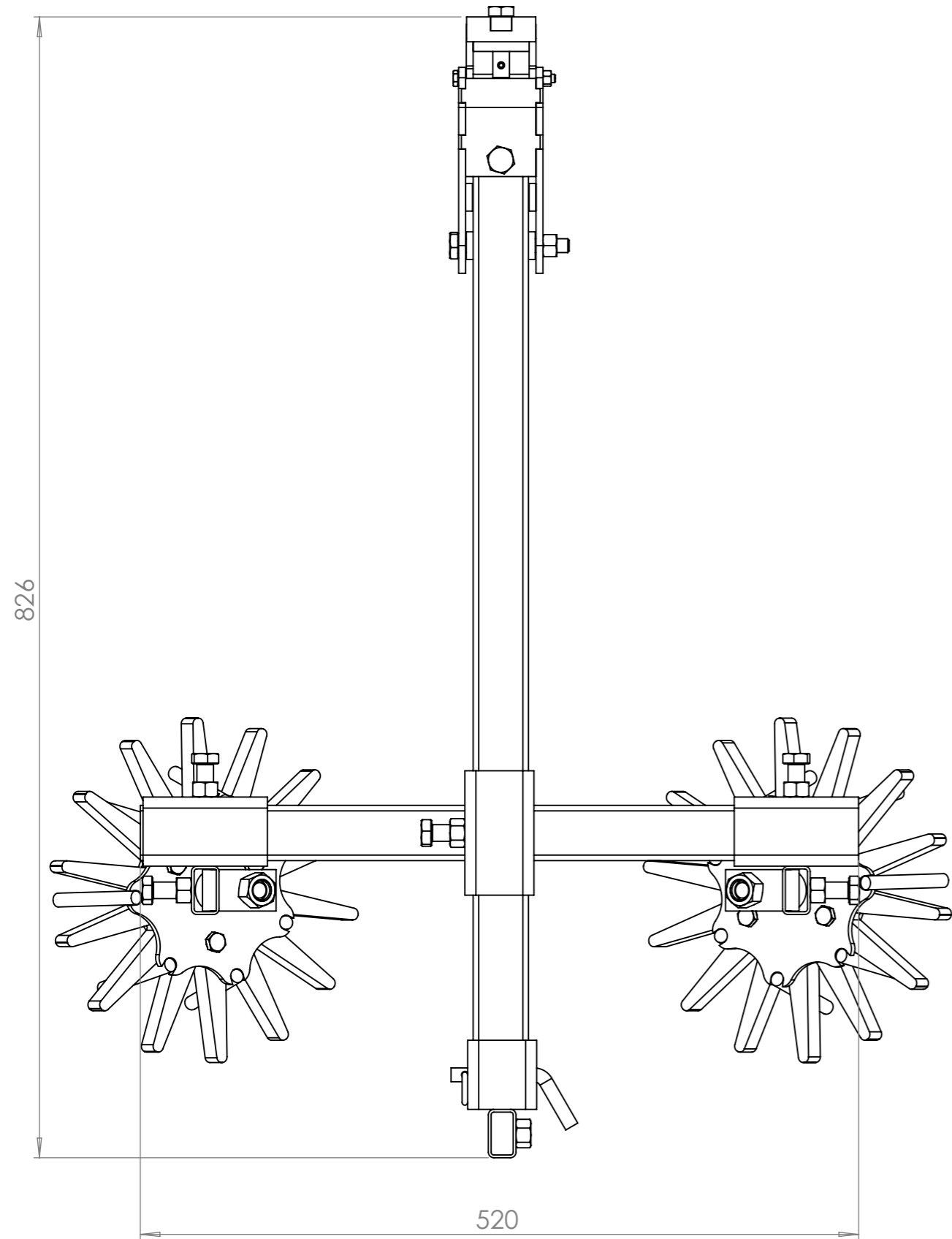


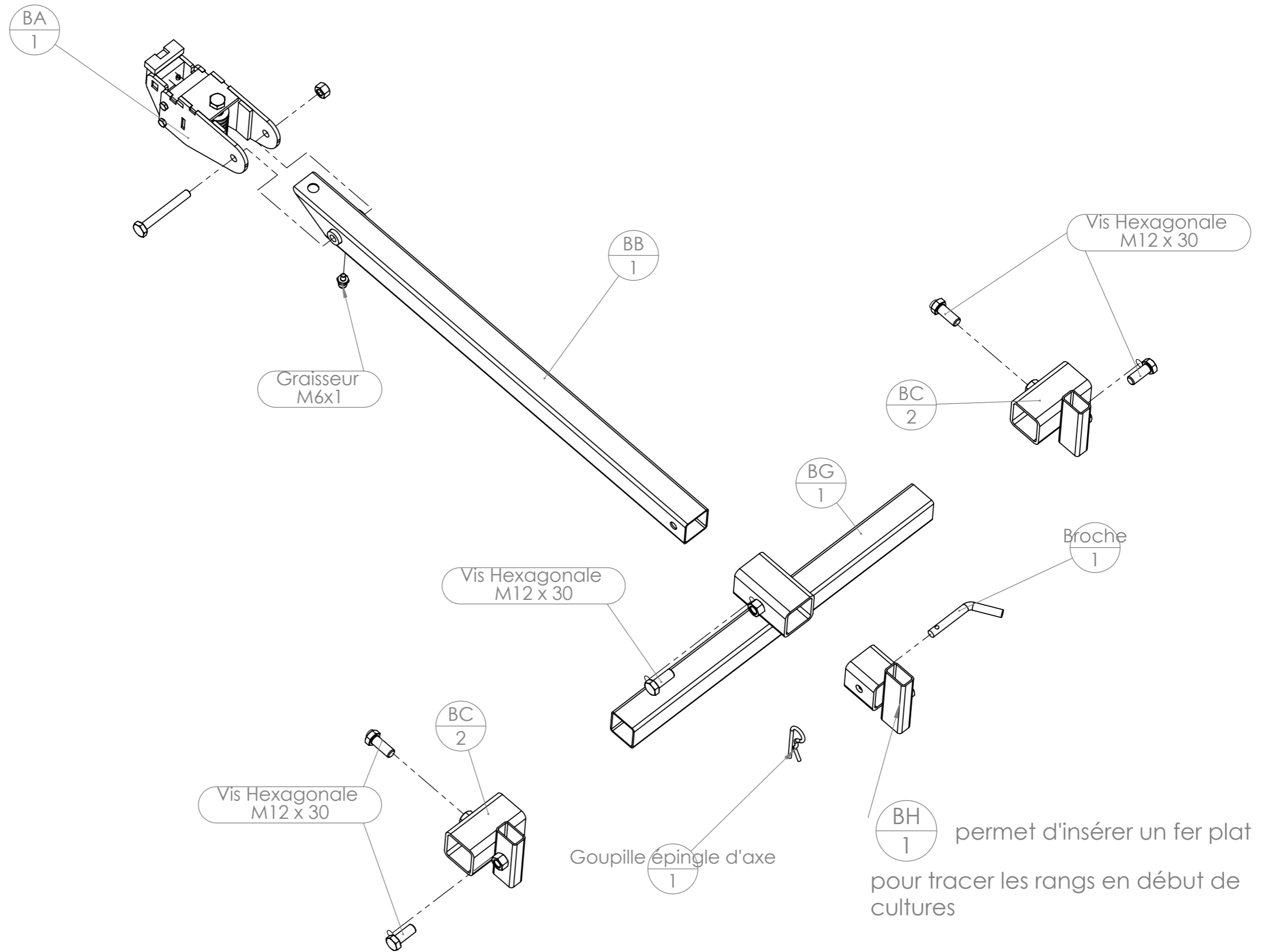
Repère	Désignation	Quantité
Bride à ressort	Bride à ressort	1
BB	bras horizontal	1
BC	croisillon	2
BG	croisillon primaire	1
Graisseur	Graisseur M8	1
Vis Hexagonale	Vis hexagonale M12 x 30	5
étoile micro	Etoile de binage Ø250	1
BH	Traçeur	1
Broche pliée	Broche pliée Ø10 L60	1

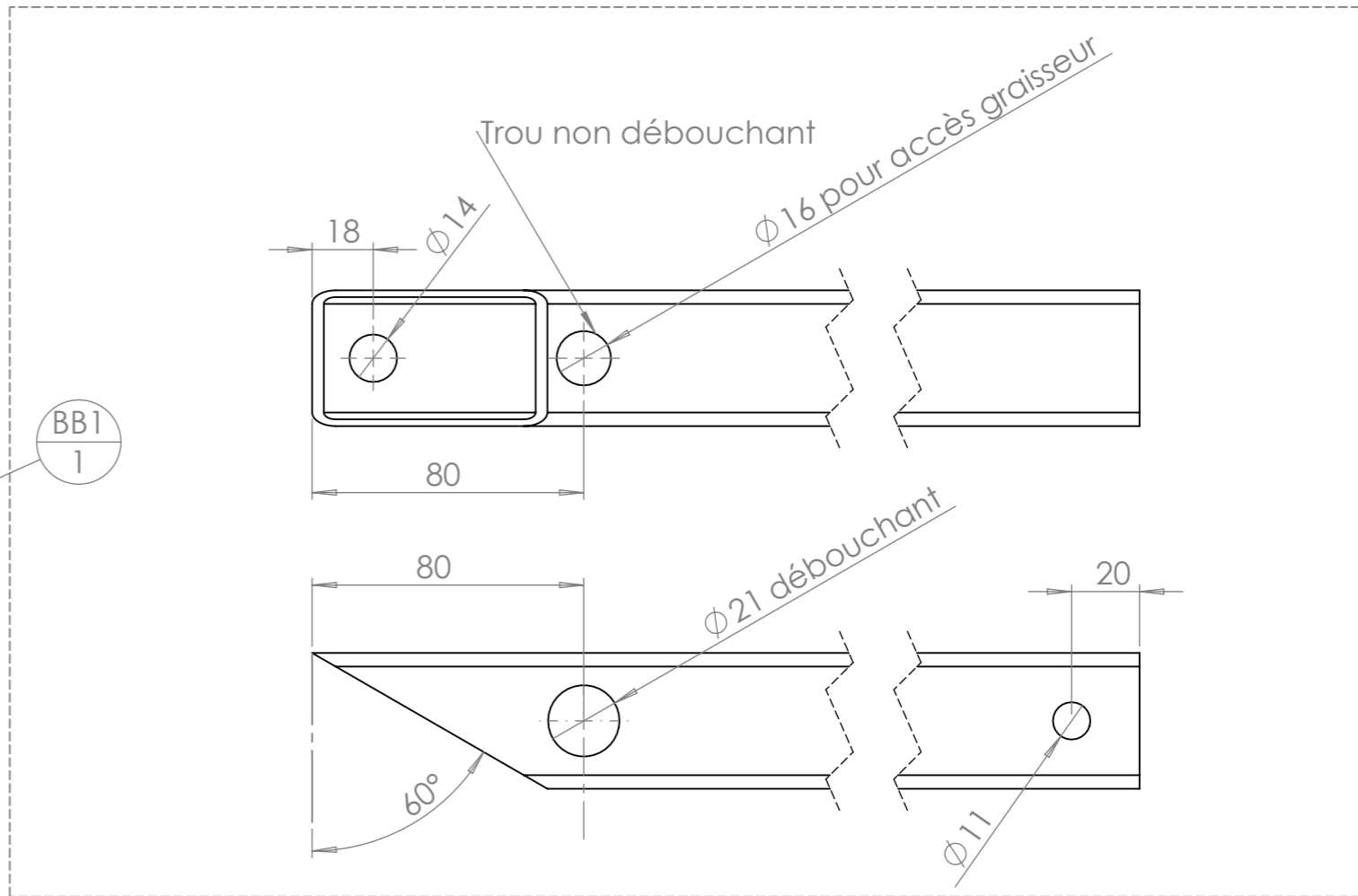
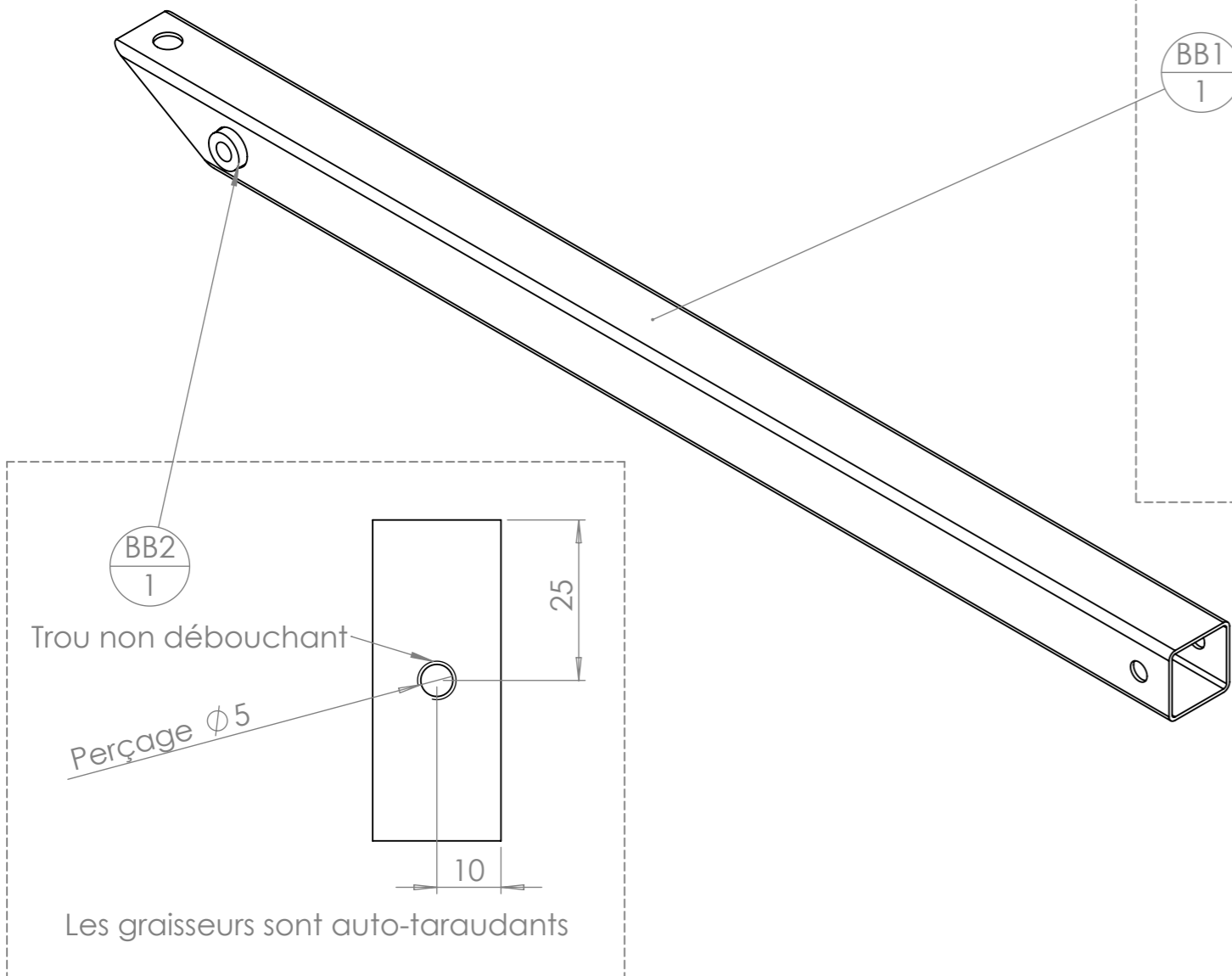
Outil	Element de binage étoile				
Date	26/01/2024	Version	2.1		page n° 3 / 10
Feuille	Encombrement global				



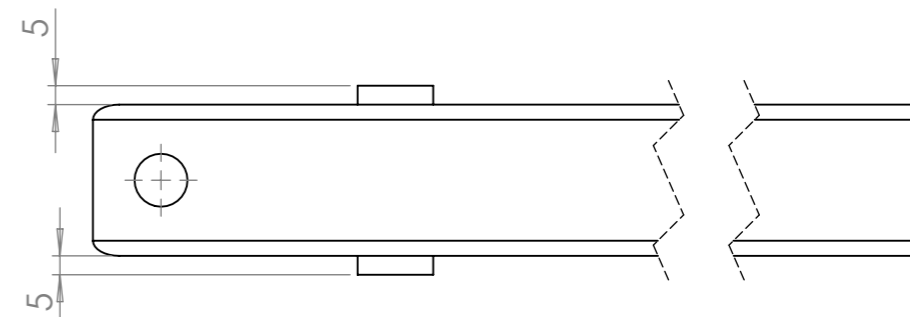
Ecartement MAX





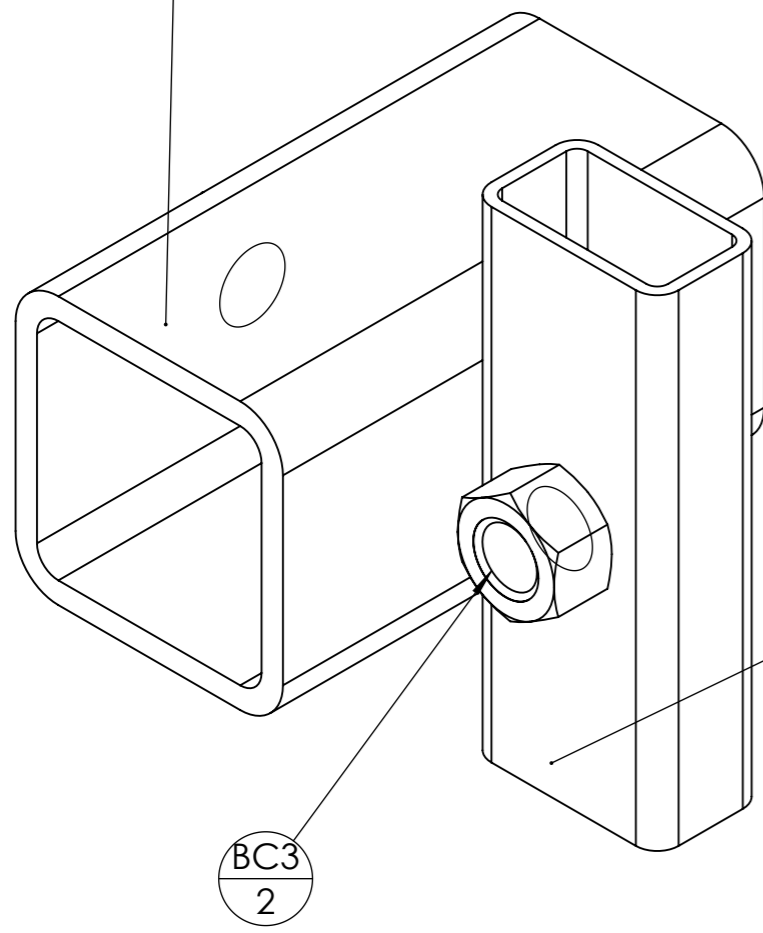
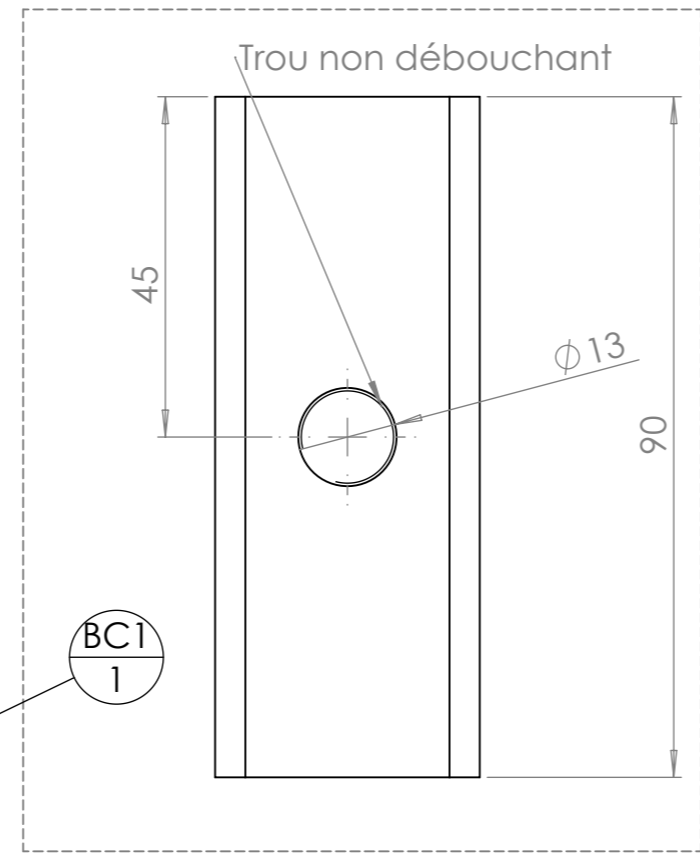
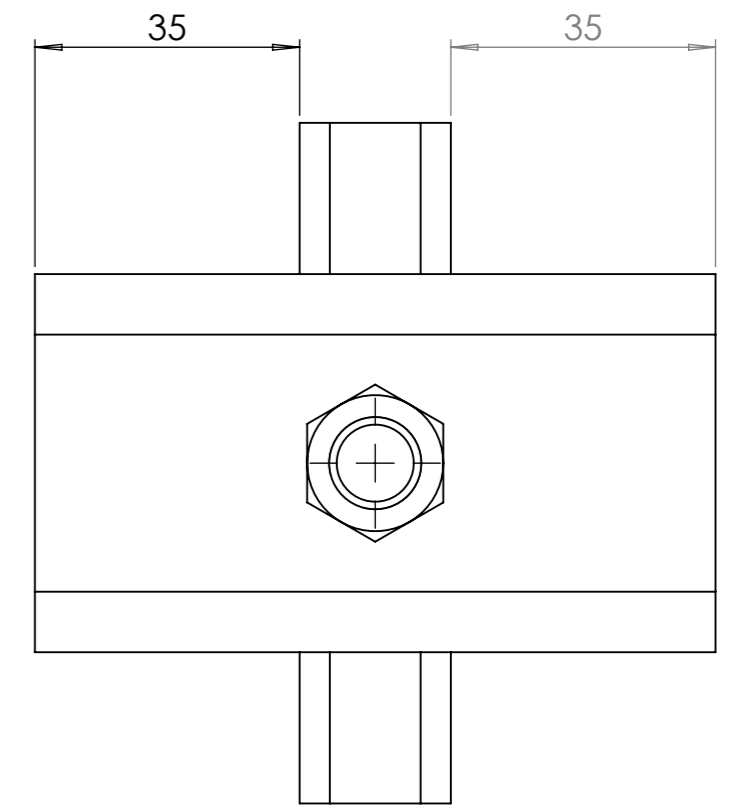
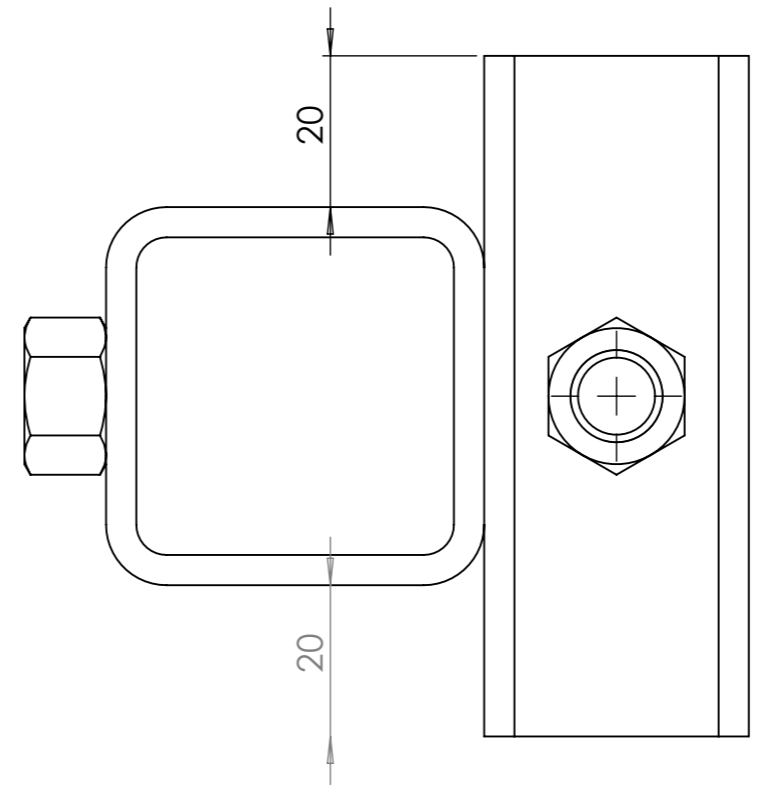
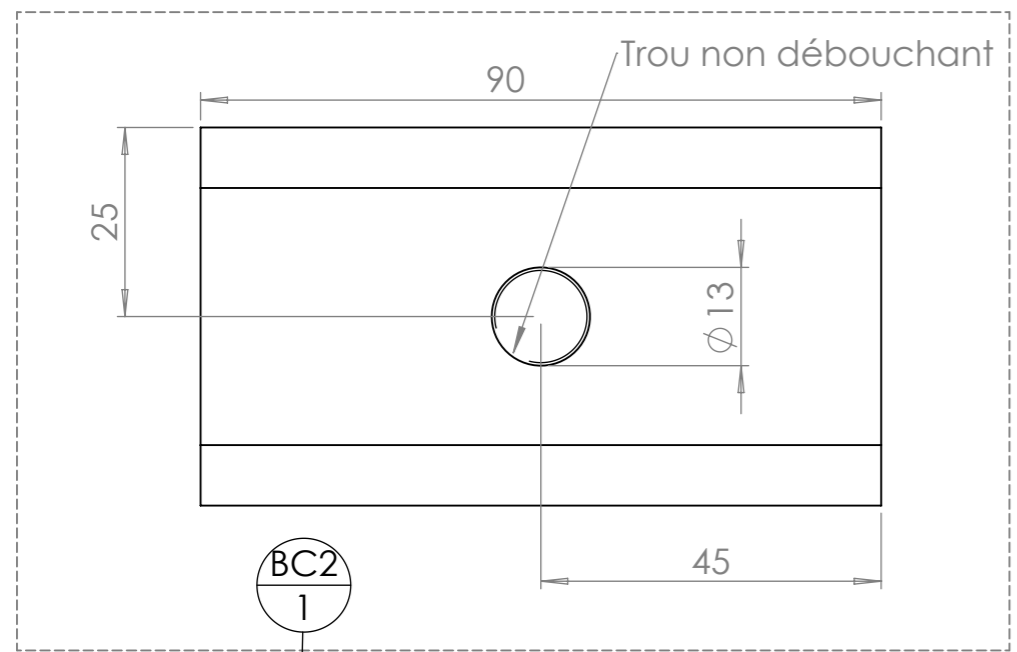


POSITIONNEMENT



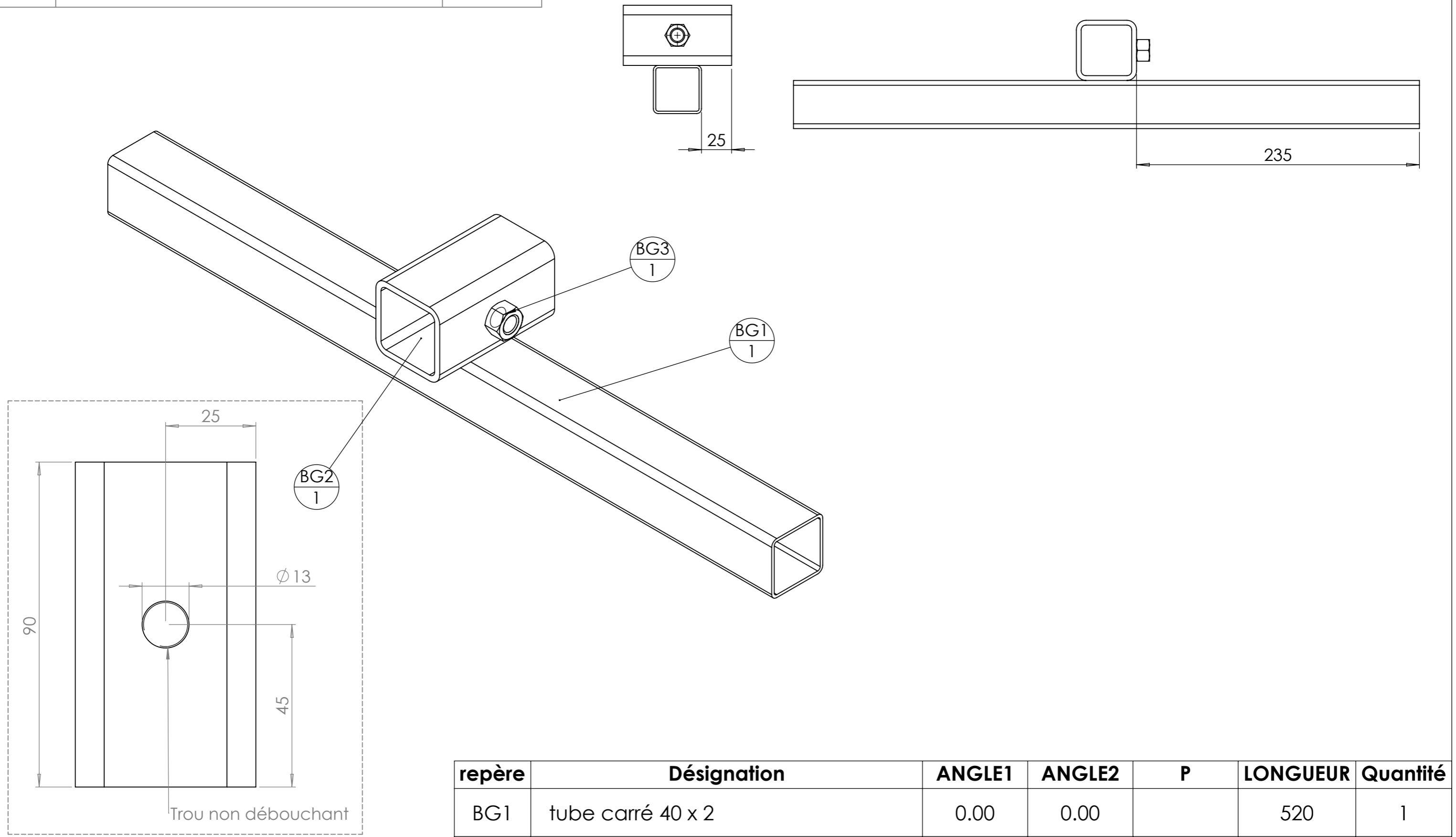
repère	Désignation	ANGLE1	ANGLE2	P	LONGUEUR	Quantité
BB1	tube carré 40 x 2	0	60	2x Ø21 - 1x Ø14 - 1x Ø16 - 2x Ø11 -	700	1
BB2	ébauche tubulaire 20 x 5	0	0	1x Ø5 -	50	1

POSITIONNEMENT

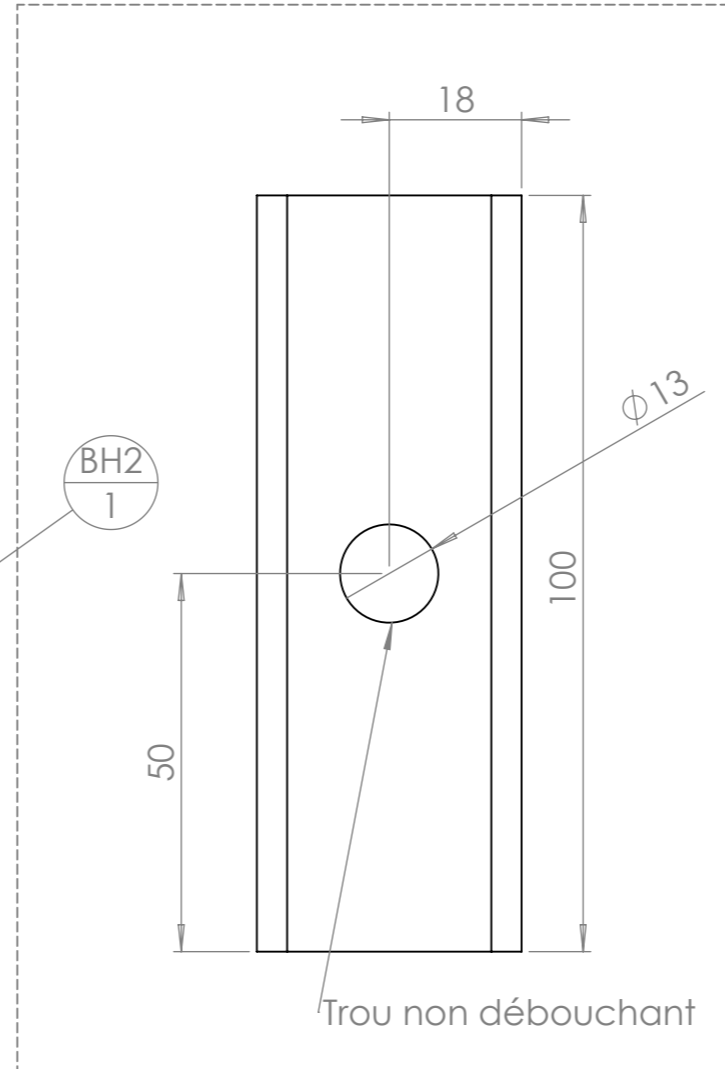
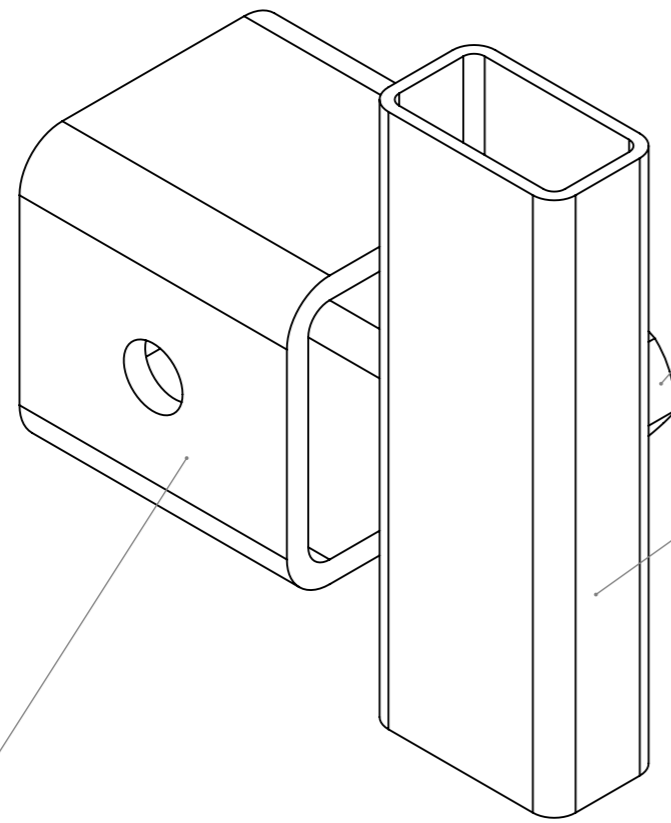


repère	Désignation	ANGLE1	ANGLE2	P	LONGUEUR	Quantité
BC1	tube rectangulaire 35 x 20 x 2	0.00	0.00	1x Ø13 ;	90	1
BC2	tube carré 50 x 4	0.00	0.00	1x Ø13 ;	90	1
BC3	Ecrou M12 brut				STD	2

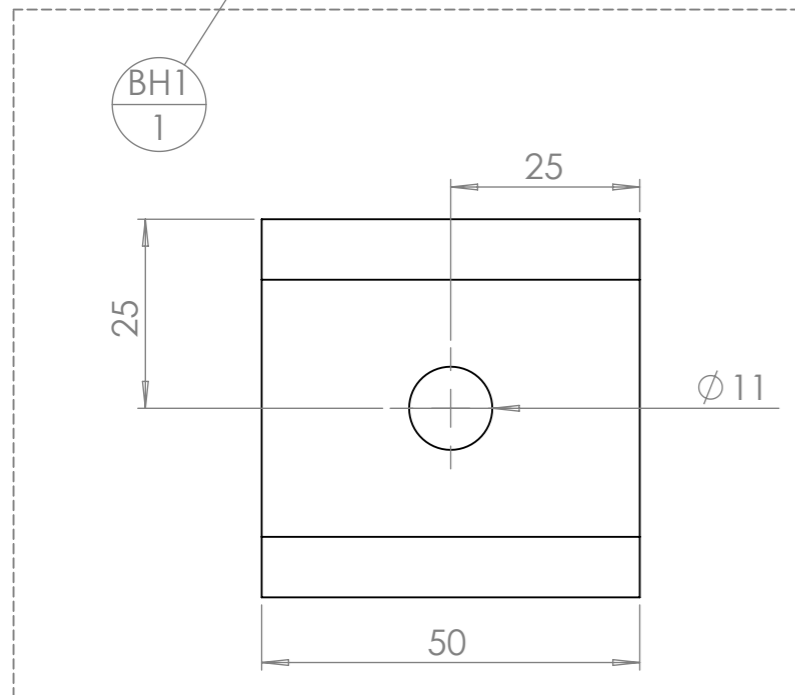
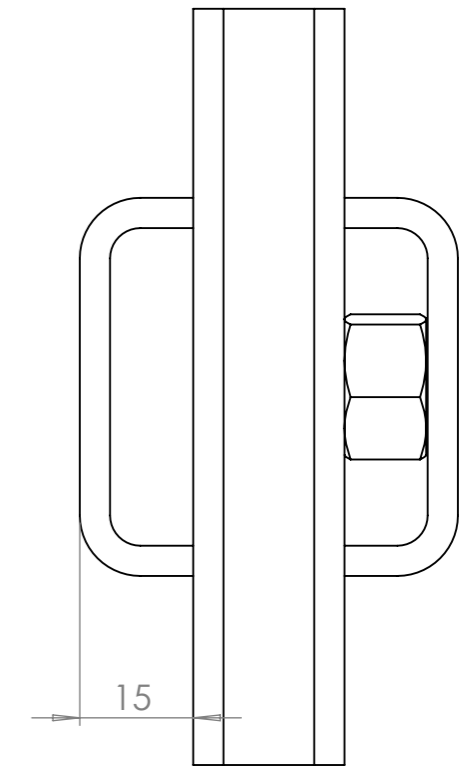
POSITIONNEMENT




repère	Désignation	ANGLE1	ANGLE2	P	LONGUEUR	Quantité
BG1	tube carré 40 x 2	0.00	0.00		520	1
BG2	tube carré 50 x 4	0.00	0.00	1x Ø13 ;	90	1
BG3	Ecrou M12 brut				STD	1

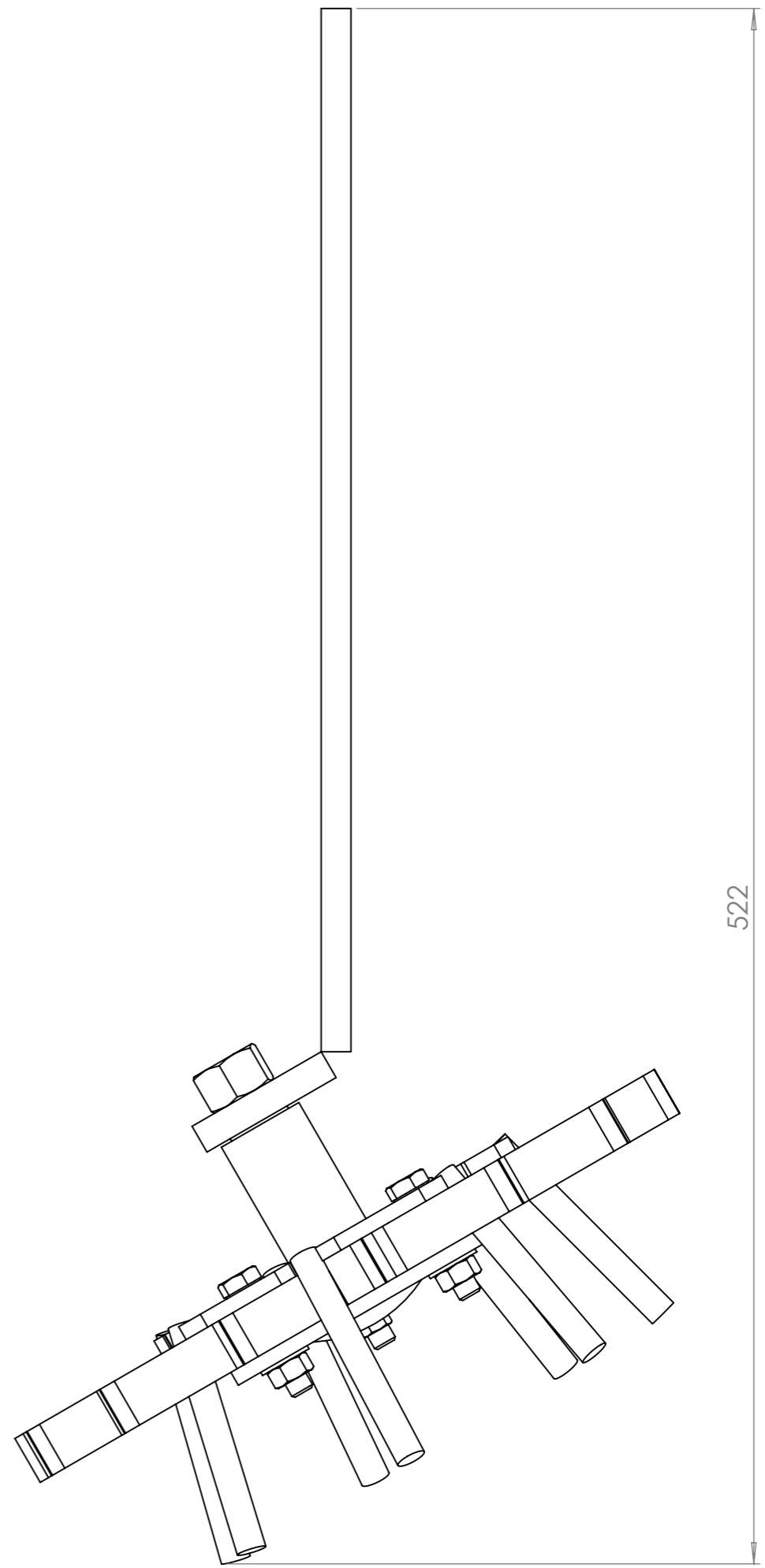
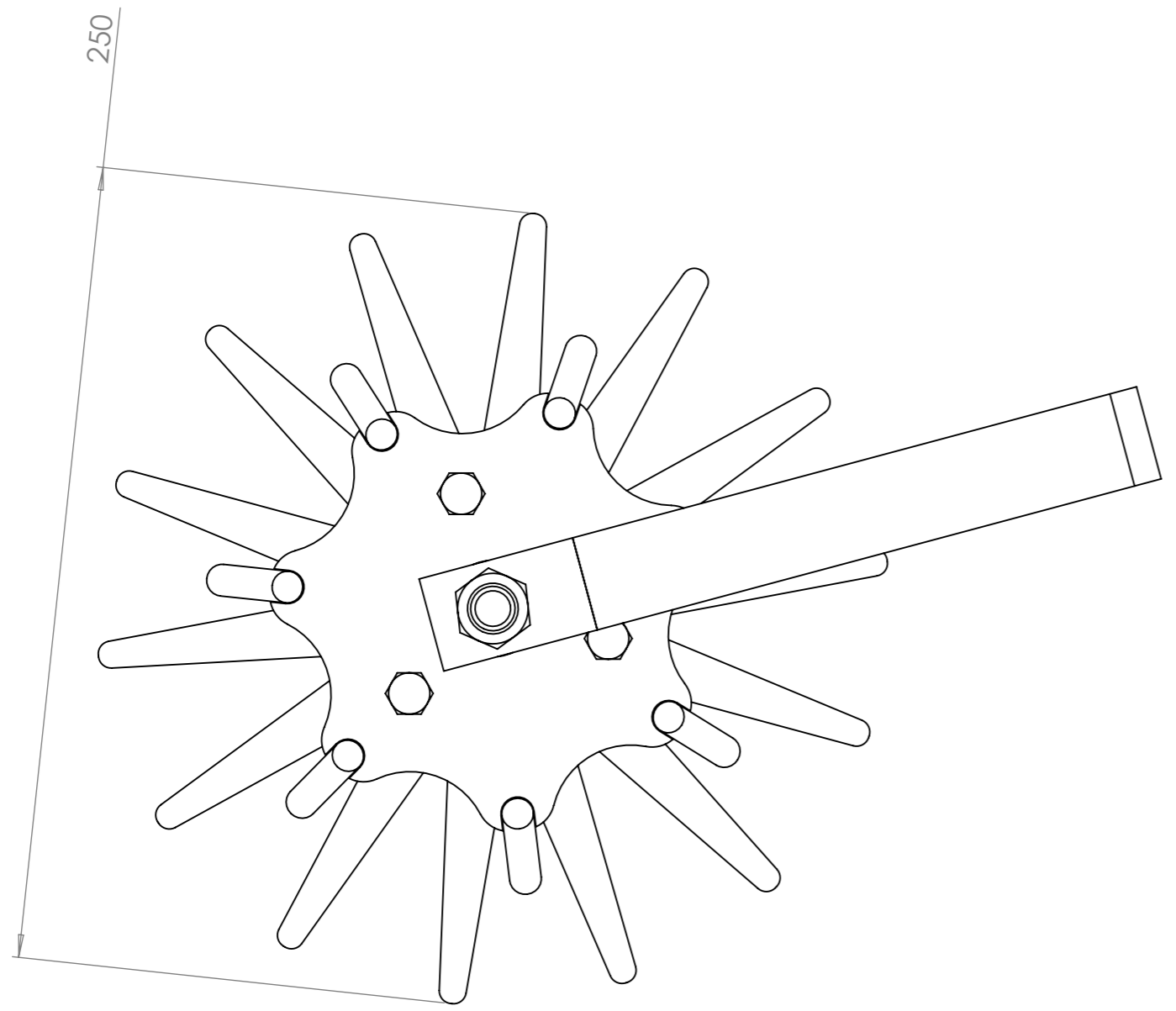


POSITIONNEMENT

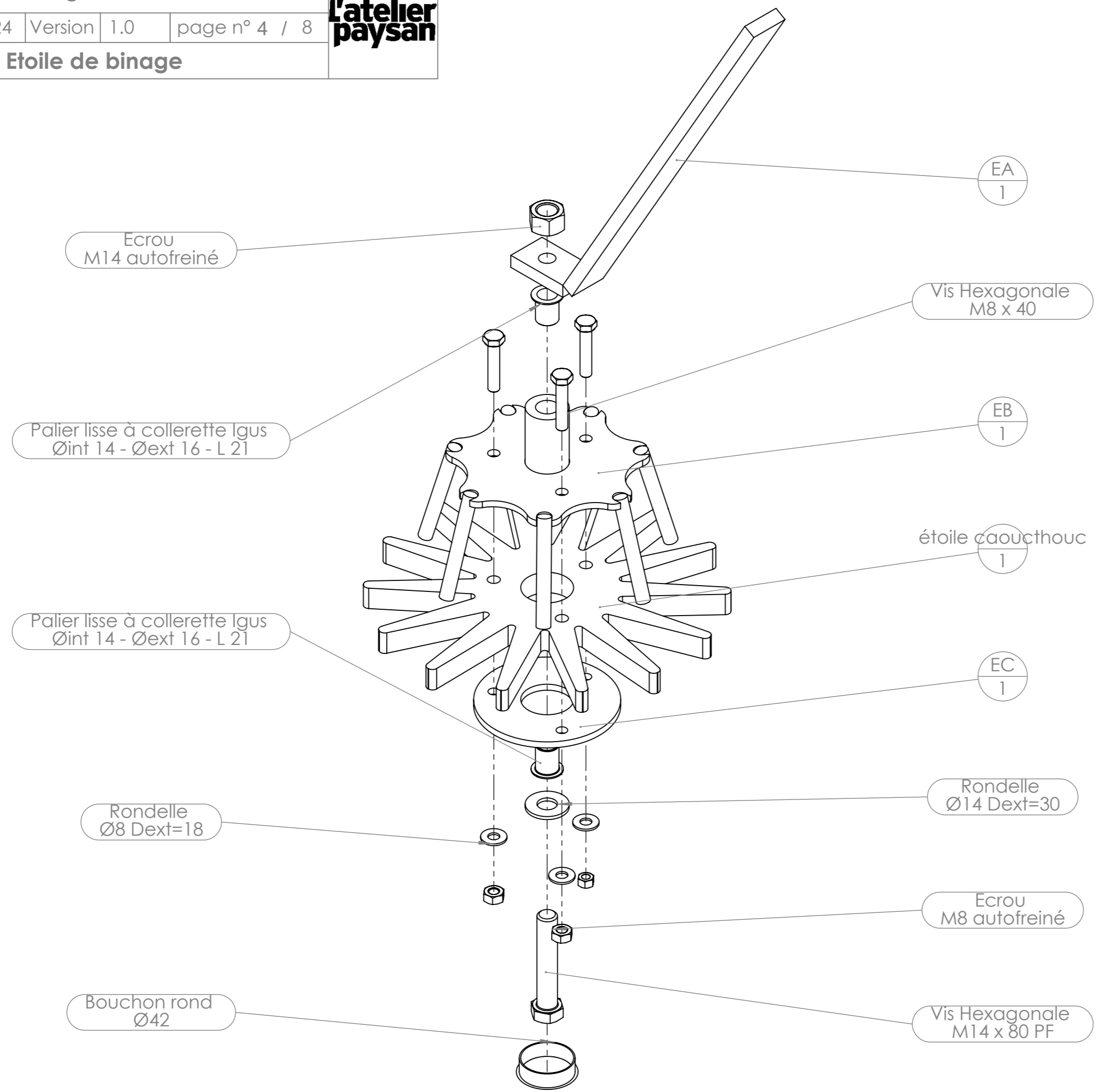


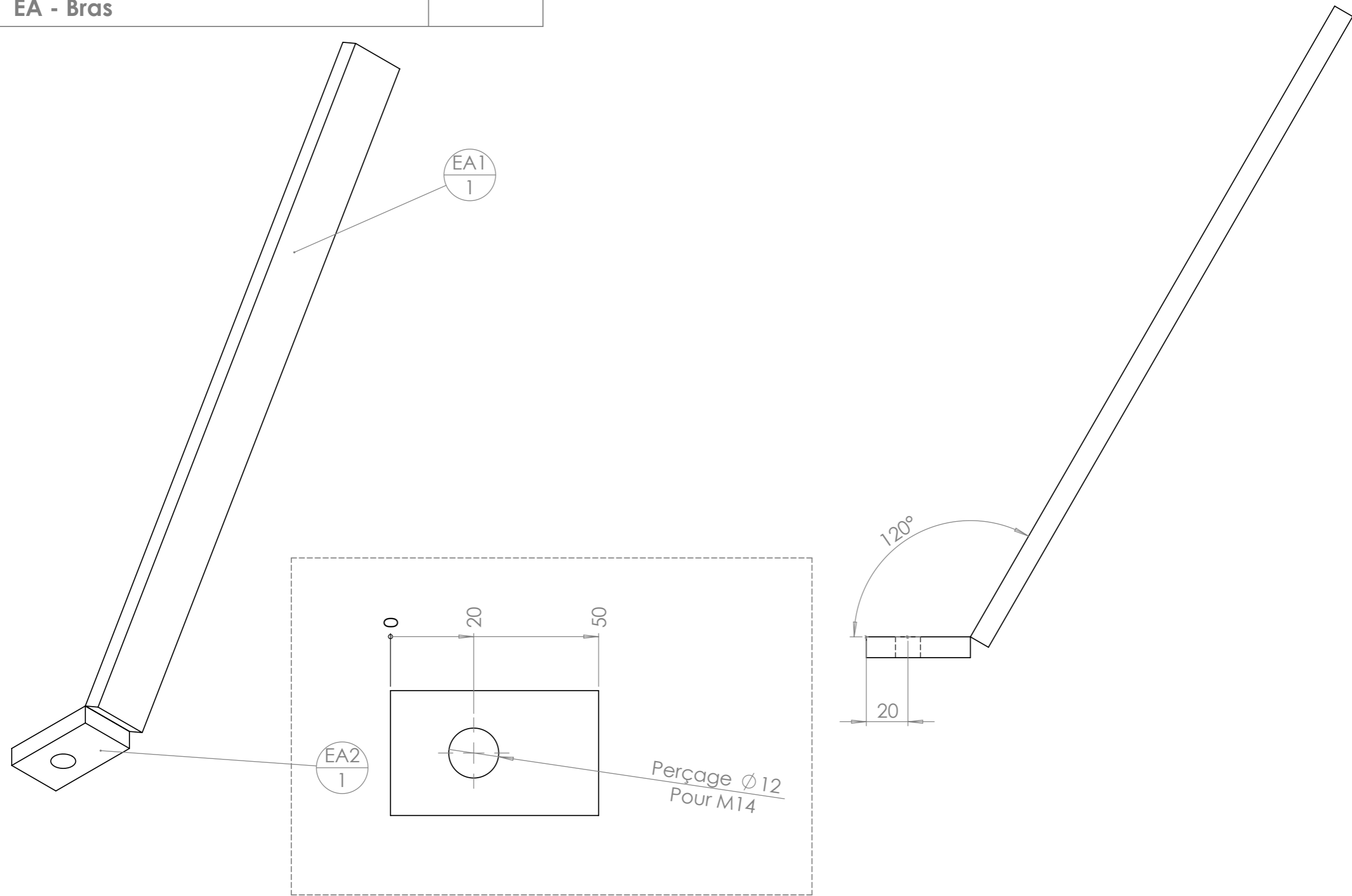
repère	Désignation	ANGLE1	ANGLE2	P	LONGUEUR	Quantité
BH1	tube carré 50 x 4	0°	0°	2x Ø11 ;	50	1
BH2	tube rectangulaire 35 x 20 x 2	0°	0°	1x Ø13 ;	100	1
BH3	Ecrou M12 brut				STD	1

Outil	Etoile de binage				
Date	26/01/2024	Version	1.0		page n° 3 / 8
Feuille	Encombrement				




Outil	Etoile de binage				
Date	26/01/2024	Version	1.0		page n° 4 / 8
Feuille	Eclaté Etoile de binage				



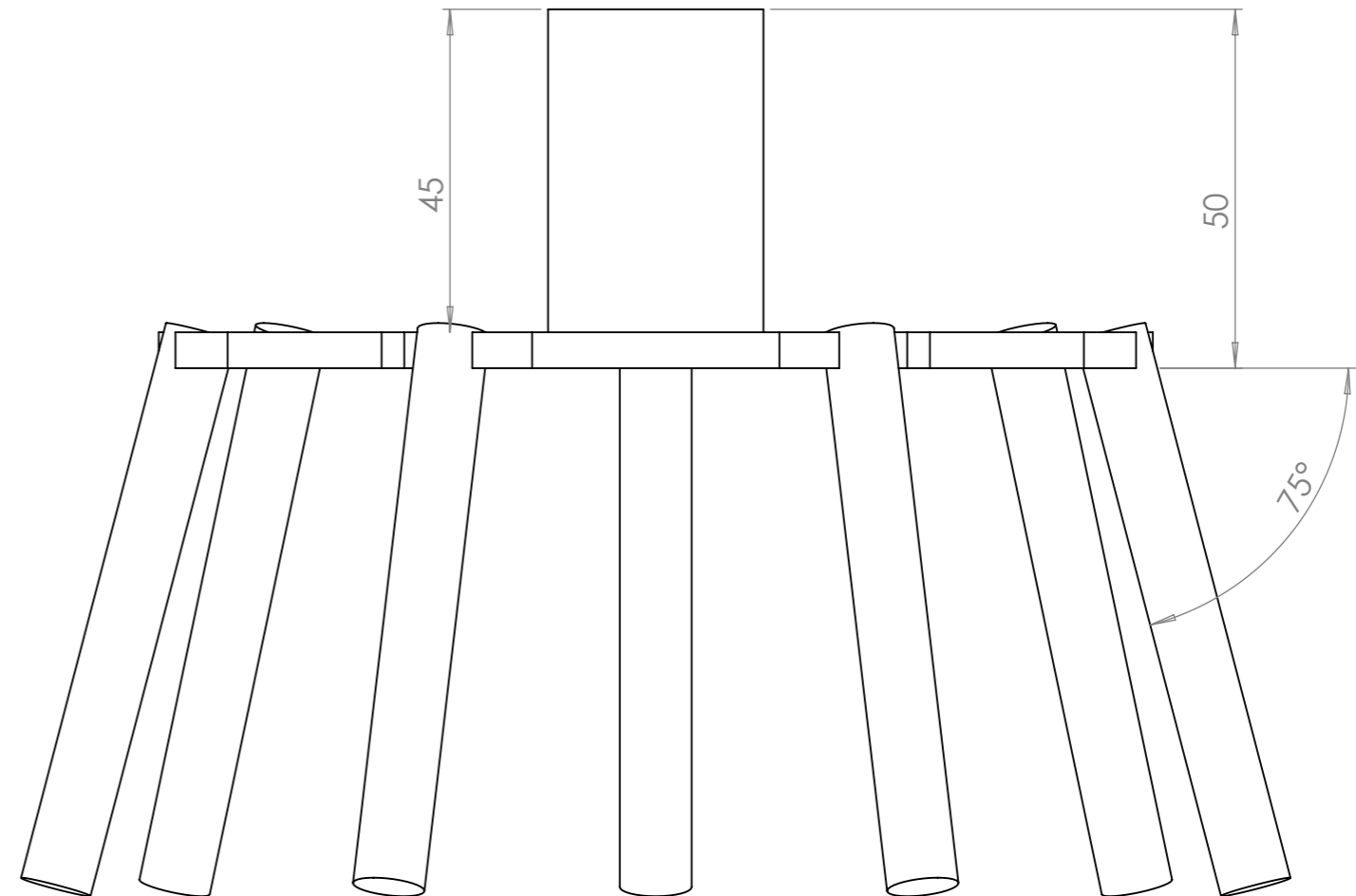
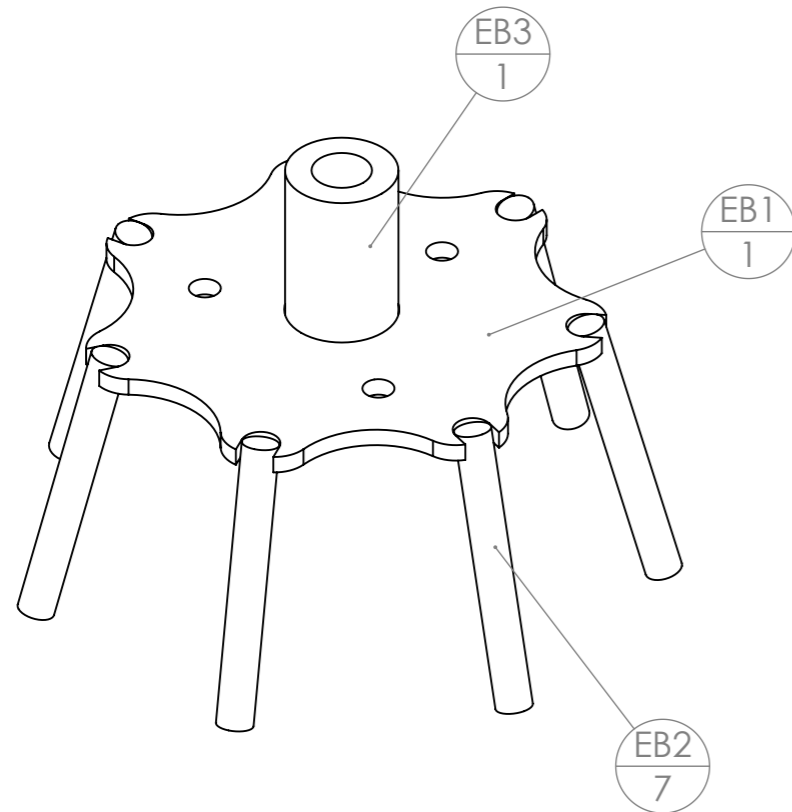


repère	Désignation	ANGLE1	ANGLE2	P	LONGUEUR	Quantité
EA1	étiré plat 30 x 10	0.00	0.00		350	1
EA2	étiré plat 30 x 10	0.00	0.00	1x $\varnothing 12$ -	50	1


Outil	Etoile de binage				
Date	26/01/2024	Version	1.0		page n° 6 / 8
Feuille	EB - coupelle supérieure				

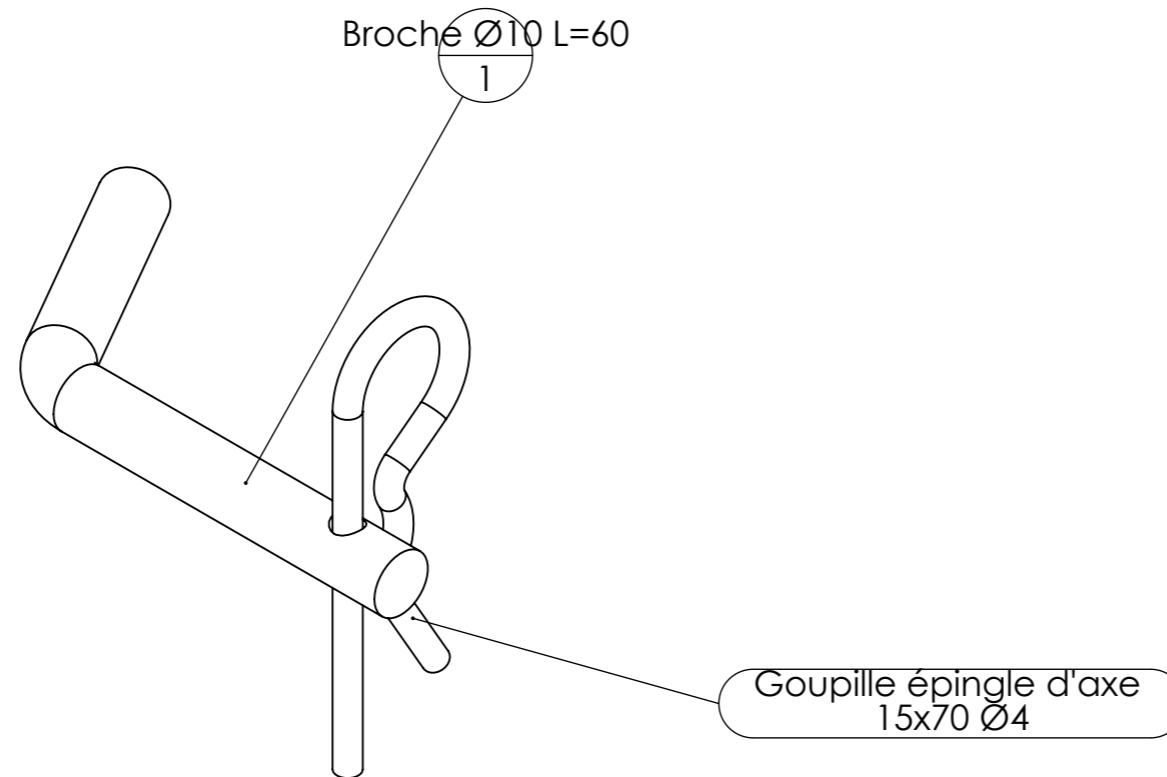


Les fers rond sont soudés avec un angle de 75° avec l'horizontale, l'utilisation d'un gabarit simplifie la mise en position des pièces




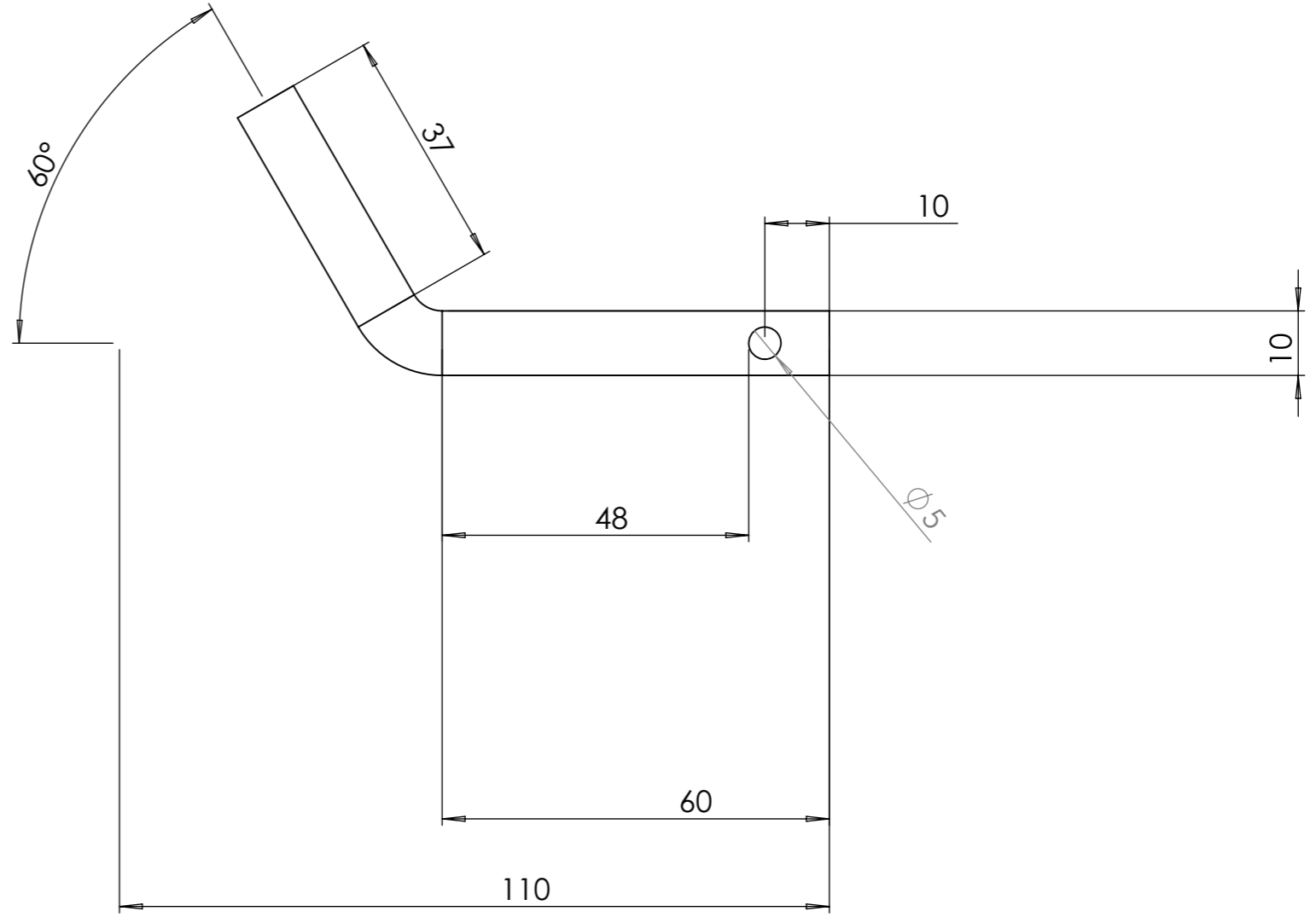
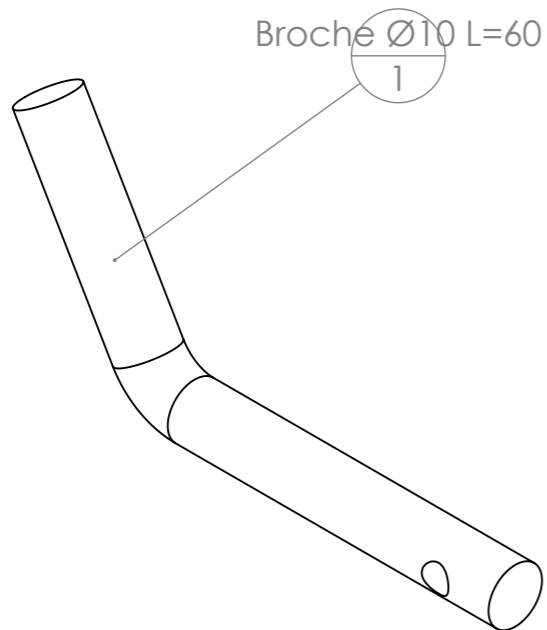
repère	Désignation	ANGLE1	ANGLE2	P	LONGUEUR	Quantité
EB1	EB1 coupelle supérieure étoile caoutchouc				SPE	1
EB2	fer rond Ø10	0	0		80	7
EB3	Bague tournée Øint 16 - Øext 30 - L 50				SPE	1

Outil	Broche pliée 10 60			
Date	28/11/2023	Version		
Feuille	1060			




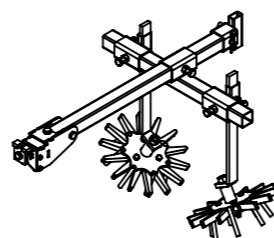
repère	Désignation	ANGLE1	ANGLE2	p	LONGUEUR	Quantité
Goupille épingle d'axe	goupille épingle d'axe 15x70 Ø4					1
Broche	Broche pliée Ø10 L60					1
Broche Ø10 L=60	étiré rond Ø10	0°	0°	1x Ø5 ;	108	1

Outil	Broche pliée 10 60			
Date	28/11/2023	Version		
Feuille	BRO 1060			



repère	Désignation	ANGLE1	ANGLE2	P	LONGUEUR	Quantité
Broche Ø10 L=60	étiré rond Ø10	0°	0°	1x Ø5 ;	108	1

Outil	Element de binage étoile				
Date	26/01/2024	Version	2.1		page n° 9 / 10
Feuille	Fournitures globales				



repère	Désignation	ANGLE1	ANGLE2	P	LONGUEUR	Quantité
A1	A1 taquet bride sécurité basse traction				SPE	1
A2	A2 taquet bride sécurité basse traction				SPE	1
B1	B1 bride sécurité basse traction				SPE	2
B2	B2 bride sécurité basse traction			M12	SPE	1
A'1	Vis Hexagonale M12 x 45 10.9			1x Ø5 ;	STD	1
Goupille_elastique	Goupille élastique 5 x 16				STD	1
BA1	BA1 bride ressort basse traction				SPE	2
BA2	BA2 bride ressort basse traction				SPE	1
BA3	BA3 bride ressort basse traction				SPE	1
BA5	Fer plat 20 x 5	0	0		60	2
BA4	Pièce 4' commune bride basse traction				SPE	1
Vis Hexagonale	Vis hexagonale M6 x 70				STD	2
Ecrou	ecrou M6 autofreiné				STD	3
Vis Hexagonale	vis hexagonale M12 x 100				STD	1
Rondelle	Rondelle Ø12 série LU				STD	1
Ecrou	Ecrou M12 autofreiné				STD	1
Vis Hexagonale	Vis hexagonale M10 x 80 PF				STD	1
Ecrou	Ecrou M10 autofreiné				STD	1
Ressort_fil_plat	ressort 8 x 32 x 64				STD	1
BB1	tube carré 40 x 2	0	60	2x Ø21 - 1x Ø14 - 1x Ø16 - 2x Ø11 -	700	1
BB2	ébauche tubulaire 20 x 5	0	0	1x Ø5 -	50	1

repère	Désignation	ANGLE1	ANGLE2	P	LONGUEUR	Quantité
BC1	tube rectangulaire 35 x 20 x 2	0.00	0.00	1x Ø13 ;	90	2
BC2	tube carré 50 x 4	0.00	0.00	1x Ø13 ;	90	2
BC3	Ecrou M12 brut				STD	4
BG1	tube carré 40 x 2	0.00	0.00		520	1
Graisseur	Graisseur M8				STD	1
Vis Hexagonale	Vis hexagonale M12 x 30				STD	5
EA2	étiré plat 30 x 10	0.00	0.00	1x Ø12 -	50	1
EA1	étiré plat 30 x 10	0.00	0.00		350	1
étoile caouchouc	Etoile micro découpe jet d'eau				STD	1
EB2	fer rond Ø10	0	0		80	7
Vis Hexagonale	Vis Hexagonale M8 x 35				STD	3
Ecrou	Ecrou M8 autofreiné				STD	2
Rondelle	Rondelle Ø8 série MU				STD	3
Vis Hexagonale	Vis hexagonale M14 x 80 PF				STD	1
Ecrou	Ecrou M14 autofreiné				STD	1
Rondelle	Rondelle Ø14 série MU				STD	1
Bouchon rond	Bouchon rond Ø42mm				STD	1
BH1	tube carré 50 x 4	0°	0°	2x Ø11 ;	50	1
BH2	tube rectangulaire 35 x 20 x 2	0°	0°	1x Ø13 ;	100	1
BH3	Ecrou M12 brut				STD	1
Broche Ø10 L=60	étiré rond Ø10	0°	0°	1x Ø5 ;	108	1
Goupille épingle d'axe	goupille épingle d'axe 15x70 Ø4				STD	1
BG2	tube carré 50 x 4	0.00	0.00	1x Ø13 ;	90	1
BG3	Ecrou M12 brut				STD	1
EB3	Bague tournée Øint 16 - Øext 30 - L 50				SPE	1
EB1	EB1 coupelle supérieure étoile caoutchouc				SPE	1
EC1	EC1 coupelle inférieure étoile caoutchouc				SPE	1
Palier lisse à collerette Igus	Palier lisse à collerette Iglidur® Øint 14 - Øext 16 - L 21				STD	2

Outil	Element de binage étoile				
Date	26/01/2024	Version	2.1		page n° 10/ 10
Feuille	Contributions				



Les travaux pour réaliser la présente mise à jour ont bénéficié d'une contribution des collectivités publiques :



Cette action est cofinancée par le Fonds européen agricole pour le développement rural : l'Europe investit dans les zones rurales.



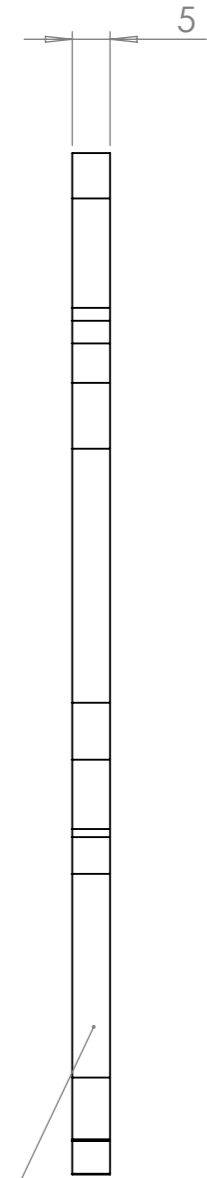
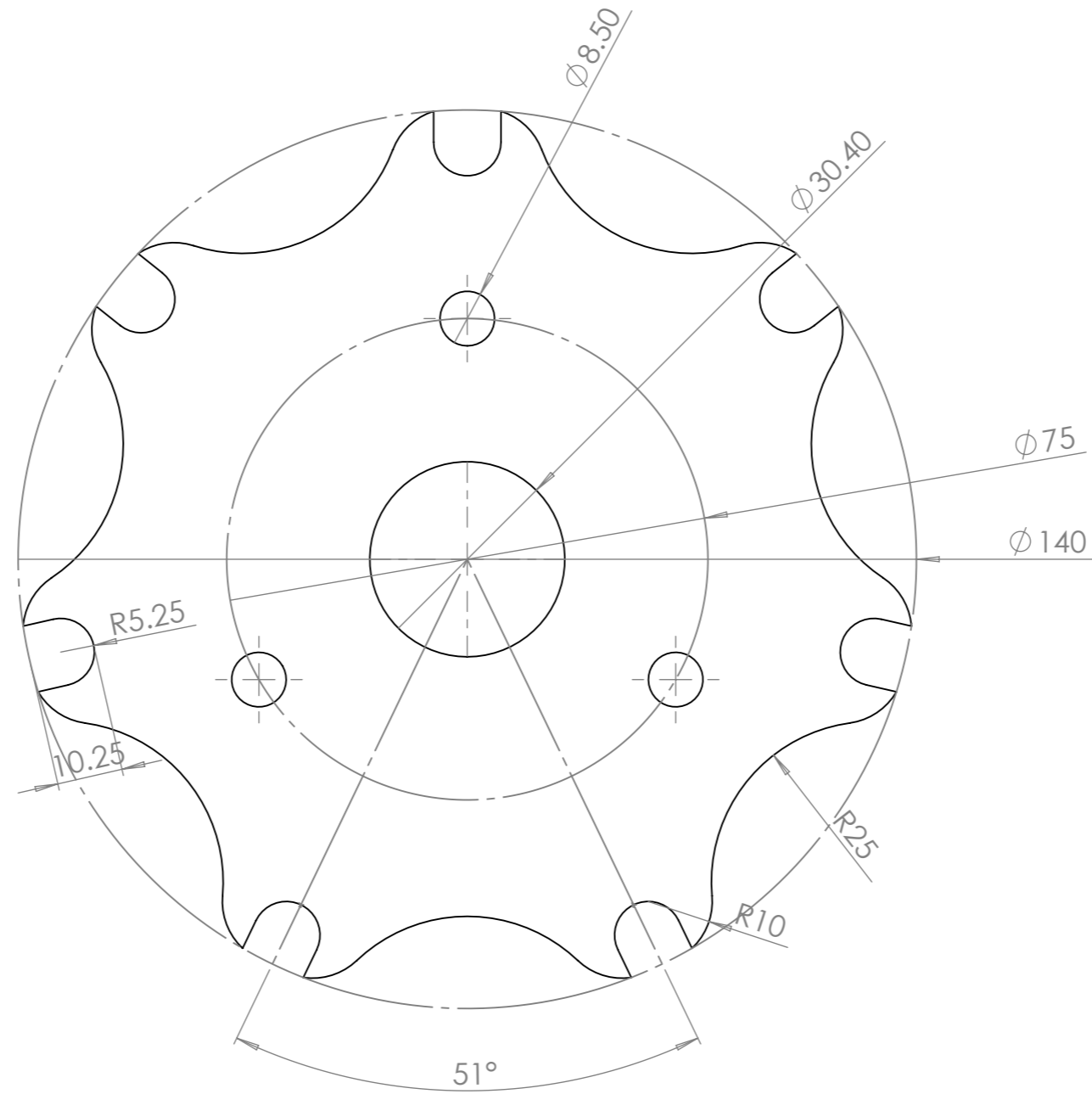
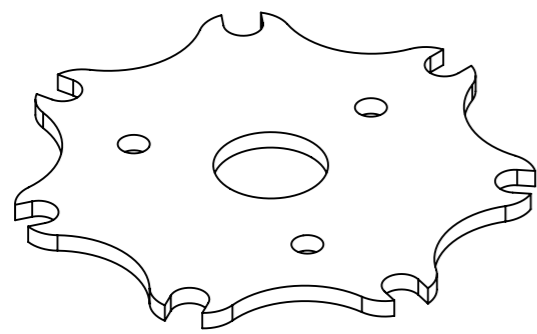
Cette mise à jour, comme les précédentes, a bénéficié de la contribution bénévole et décisive des nombreux(ses) paysan(ne)s, membres formels ou informels du collectif L'Atelier Paysan.



Outil	Pièces sous-traitées étoile de binage basse fraction		
Date	26/01/2024	Version	page n° 1 / 2
Feuille	EB1		



**L'atelier
paysan**

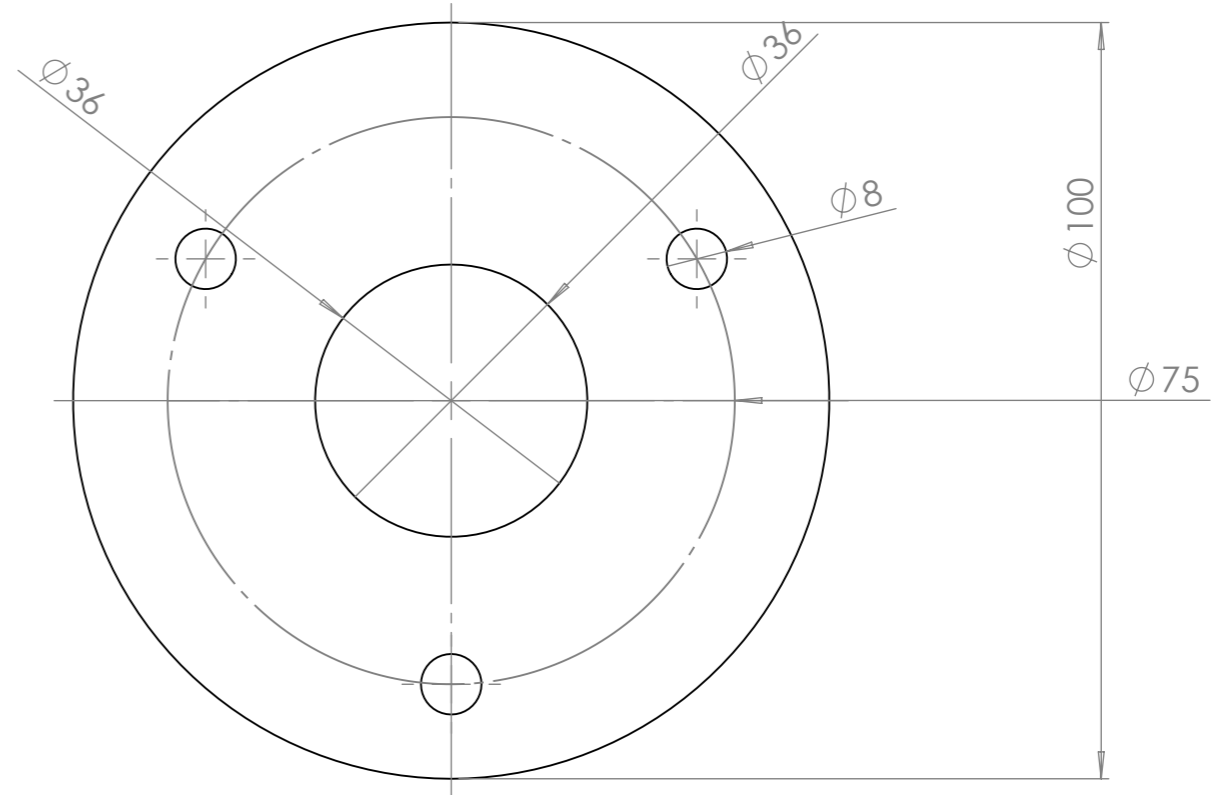
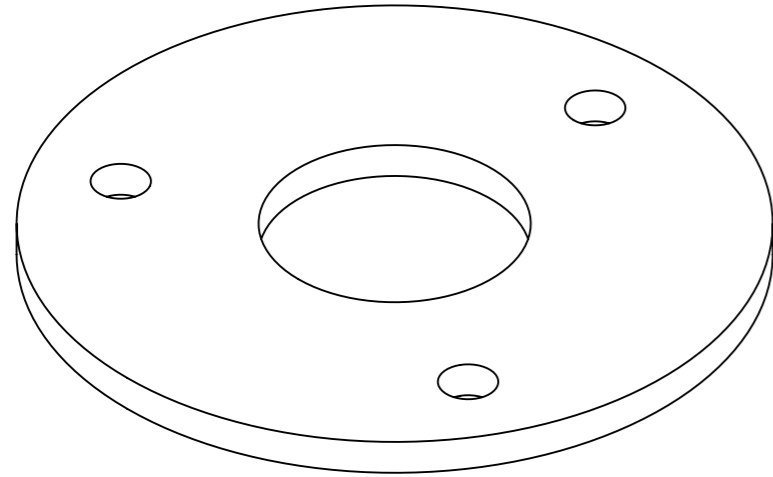


Acier S235

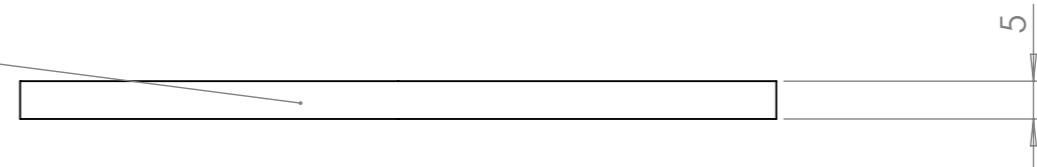
Outil	Pièces sous-traitées étoile de binage basse traction		
Date	26/01/2024	Version	page n° 2 / 2
Feuille	EC1		



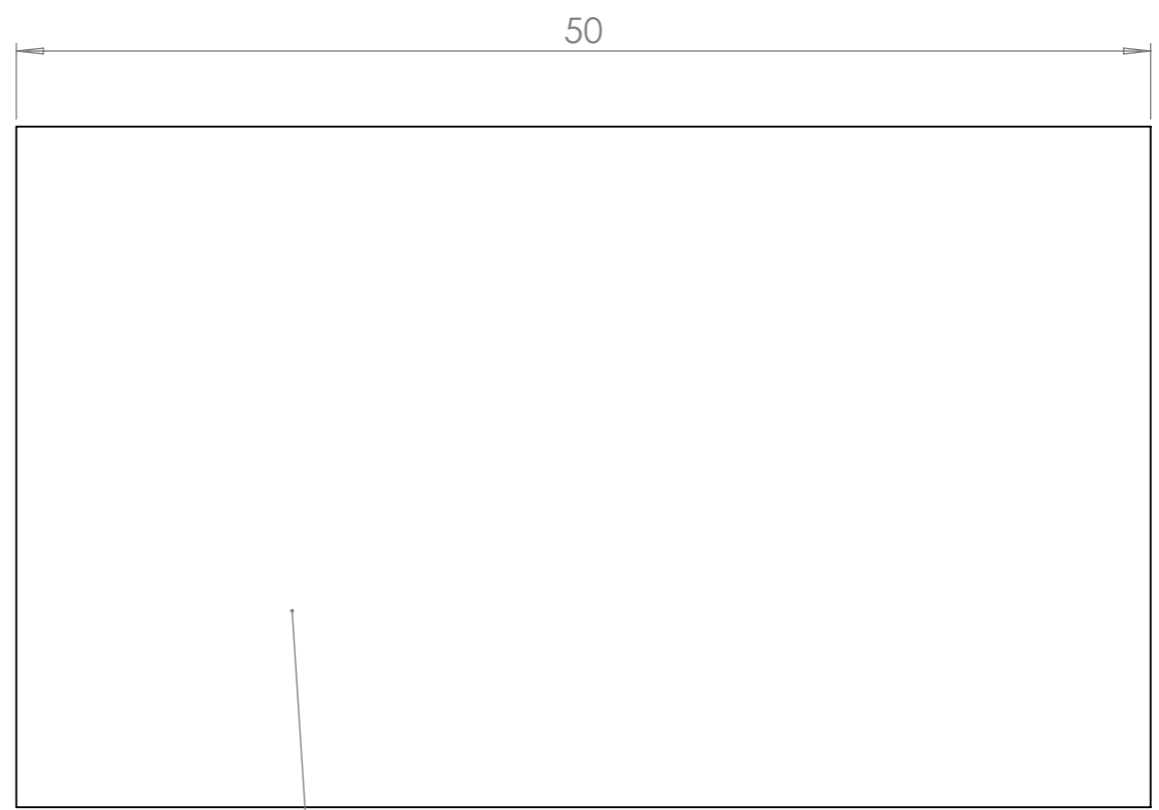
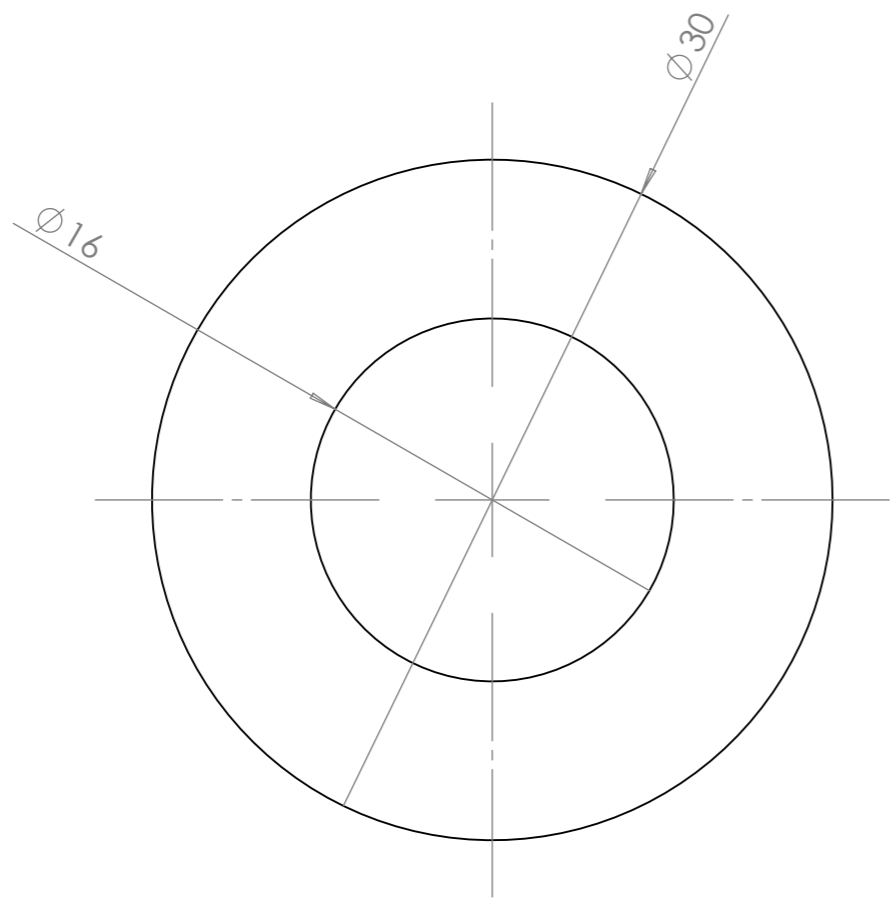
**L'atelier
paysan**



Acier S235



Outil	Bague tournée			
Date	24/01/2024	Version	page n° 1 / 1	
Feuille	Øext 30 - Øint 16 - L50			



Acier S235