

Outil	Monokit Serre				
Date	29/01/2021	Version	0.7		page n° 1 / 8
Feuille	Préambule				



# *Avant de commencer*

La présente version est le résultat des évolutions par l'usage, d'expérimentations paysannes quotidiennes, des ajustements pratiques issus des retours des participants aux nombreuses formations et journées de terrain collectives.


L'autoconstruction de votre outil à l'aide de ce tutoriel n'est que le début de votre aventure. Si cette machine est pertinente en l'état pour de nombreux contextes, vous allez devoir l'adapter, la régler, la modifier pour l'ajuster à votre projet agronomique, vos itinéraires techniques, vos conditions pédo-climatiques. Vous allez donc faire vivre cette machine.

**Merci de nous faire parvenir vos retours, vos découvertes, vos réussites.**  
**Vos expériences individuelles, vos tâtonnements de terrain viendront enrichir le pot commun paysan, sous même licence libre que les présents plans.**

<http://www.latelierpaysan.org/>

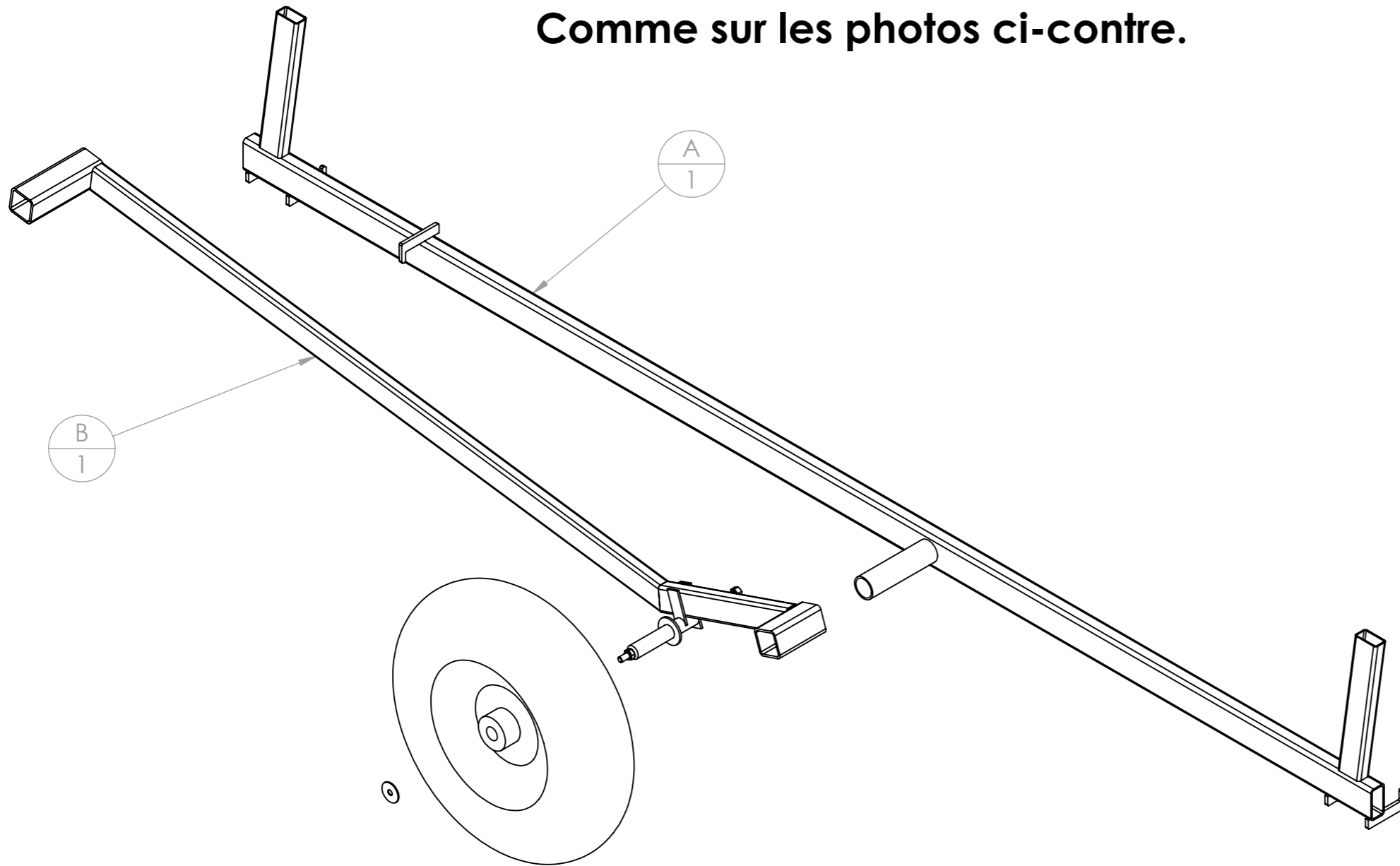


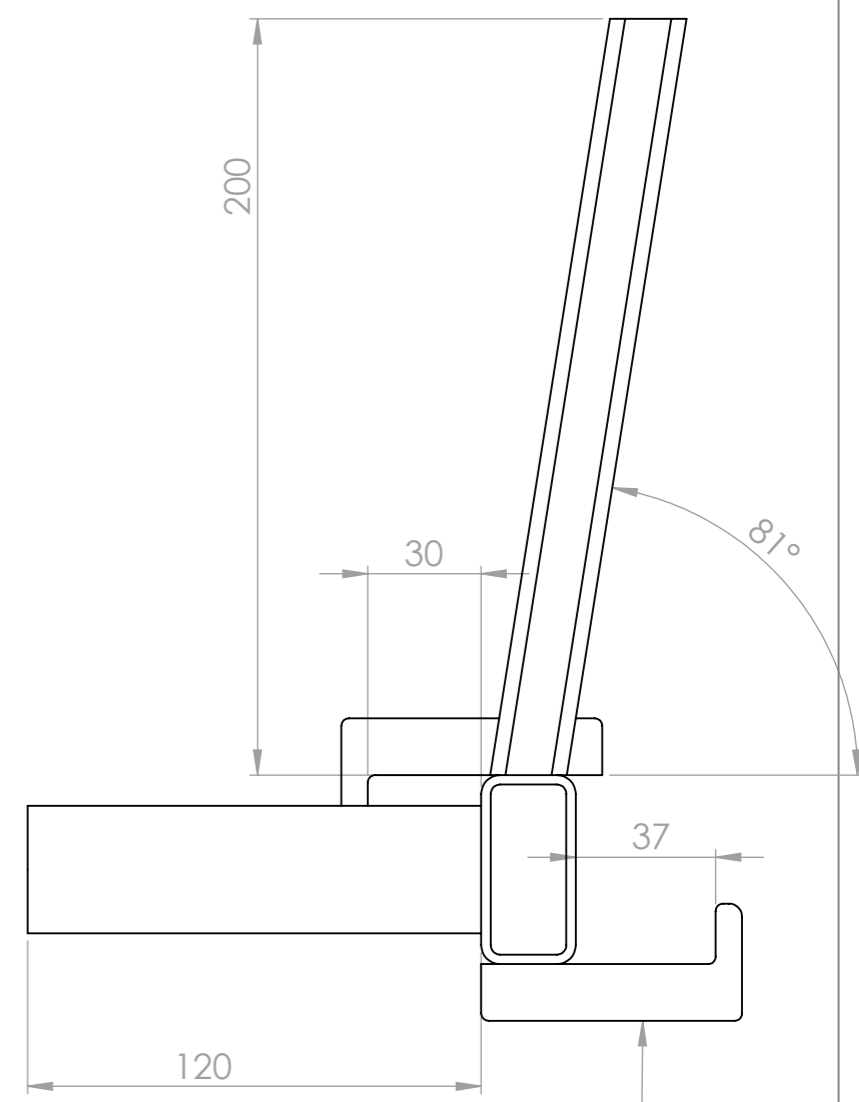
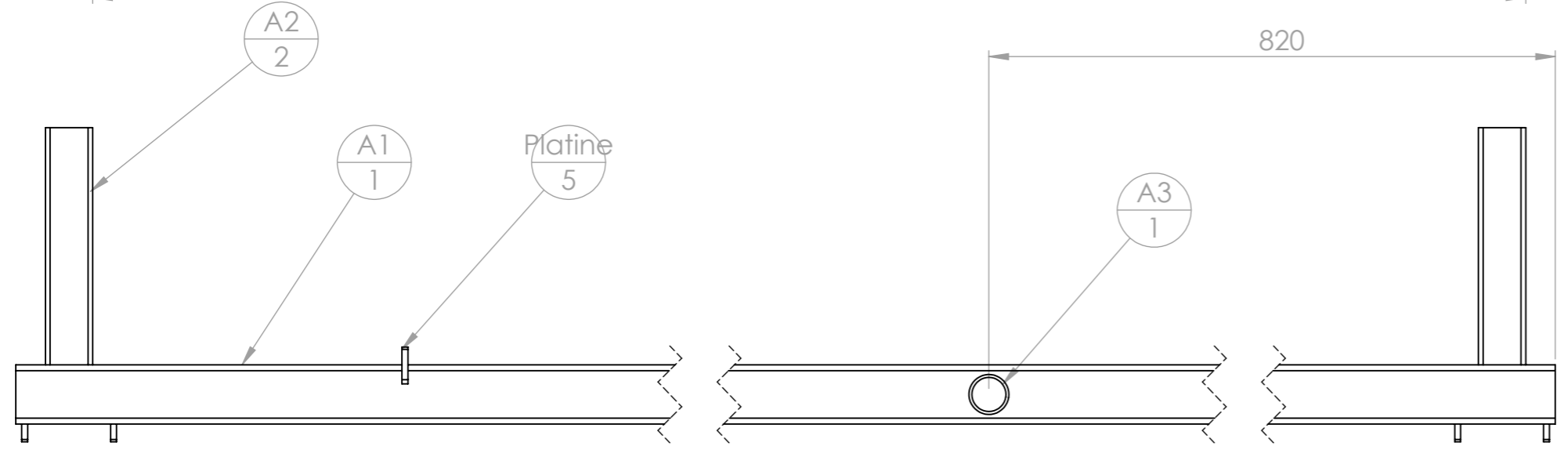
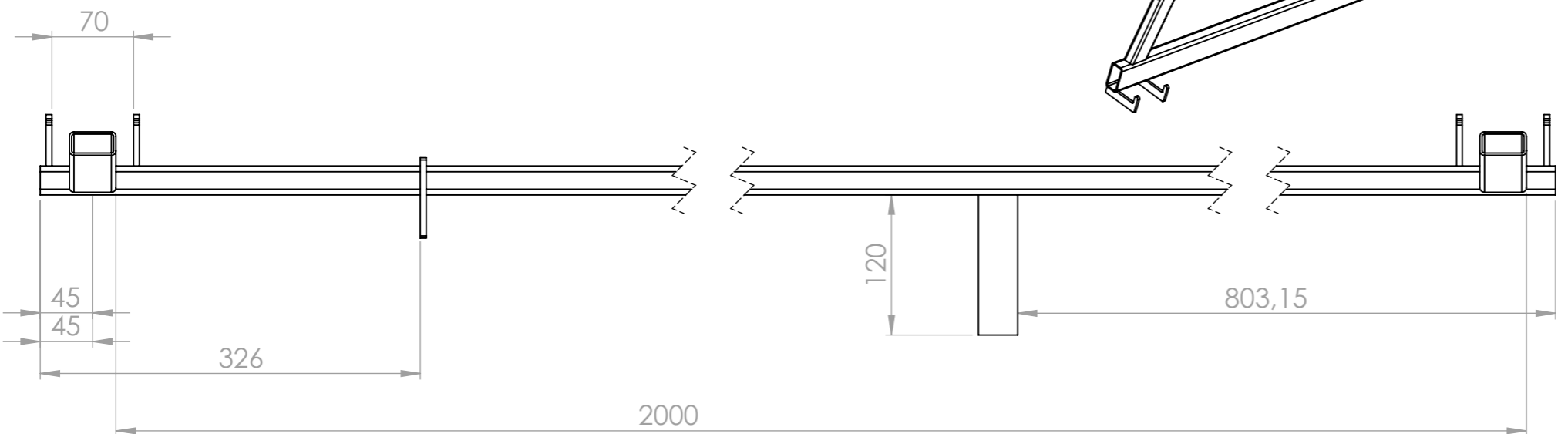
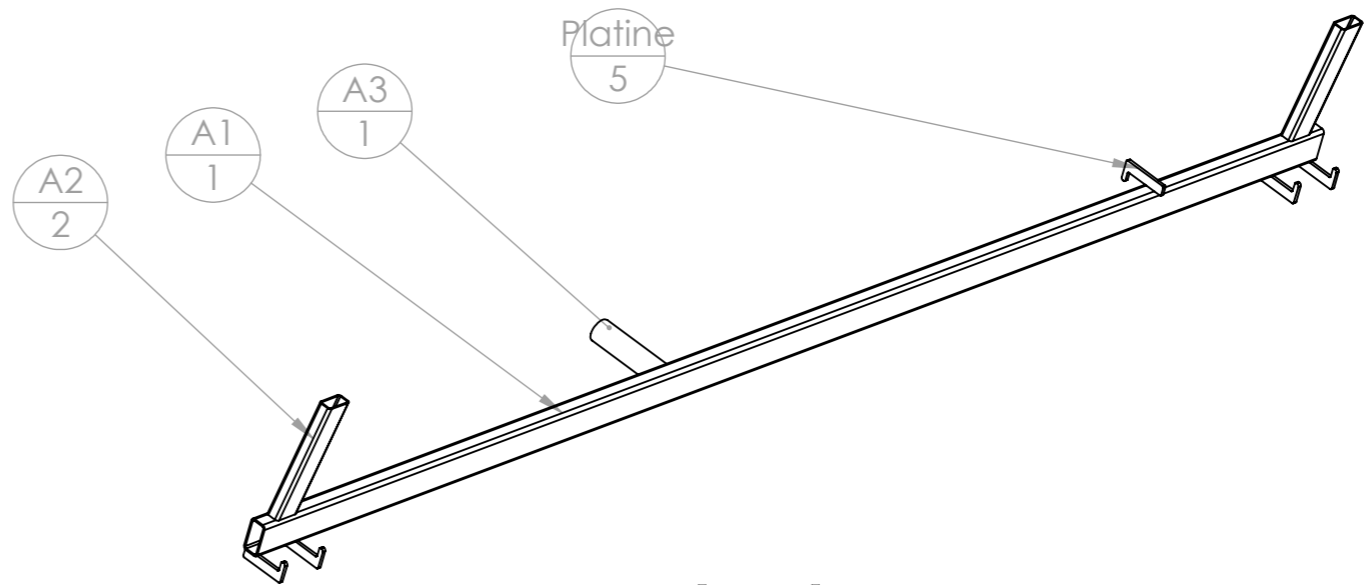
<http://forum.latelierpaysan.org>

Outil	Monokit Serre				
Date	29/01/2021	Version	0.7		page n° 2 / 8
Feuille	Vue générale				



**ATTENTION : pour fonctionner le monokit doit être utilisé sur des serres avec l'entretoise basse montée à l'extérieure. Comme sur les photos ci-contre.**





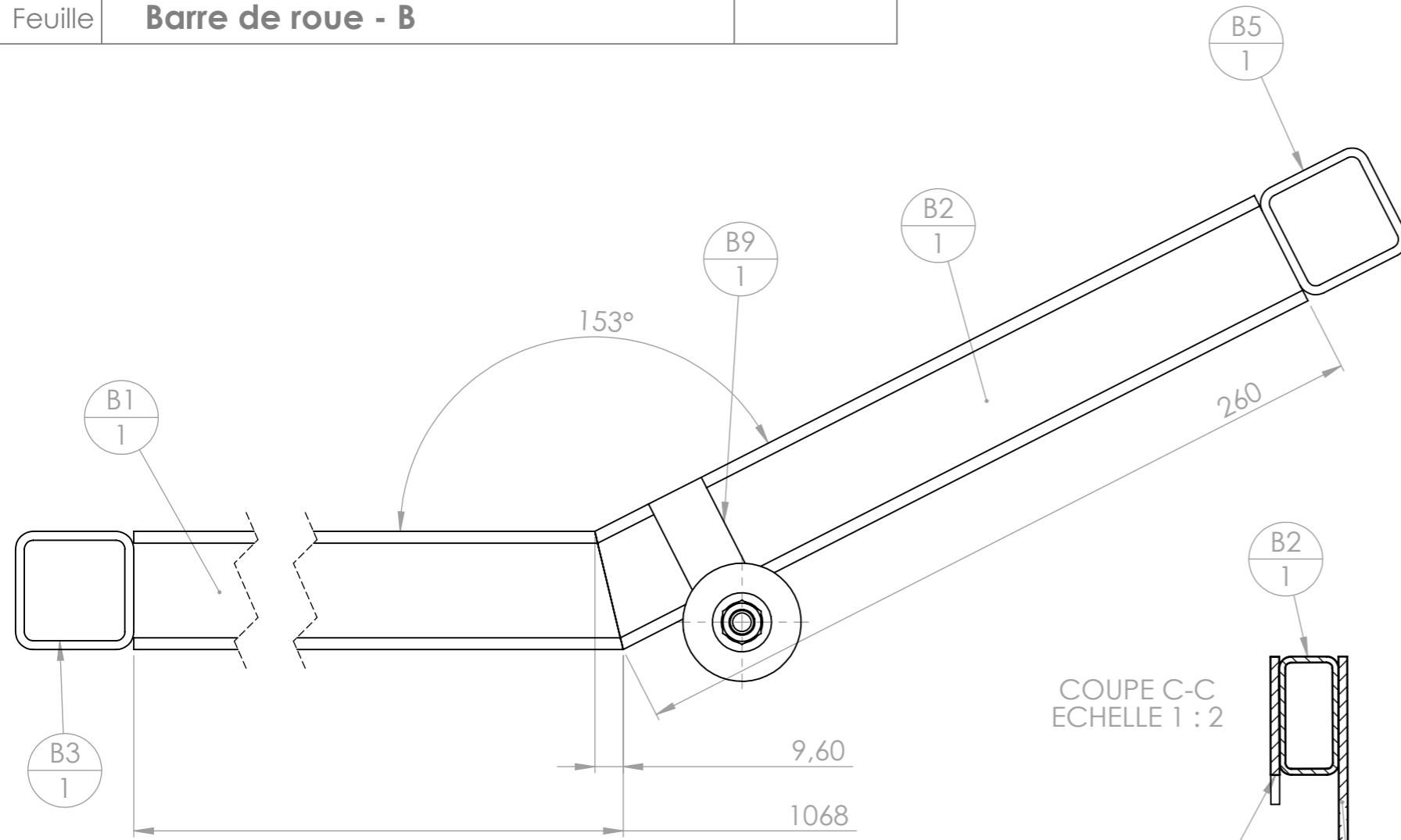
Attention au placement des platines celle de droite n'a pas le même espacement

repère	Désignation	ANGLE1	ANGLE2	p	LONGUEUR	Quantité
A1	tube rectangulaire 50 x 25 x 2.5	0.00	0.00		2090	1
A2	tube rectangulaire 40 x 20 x 2	0.00	0.00		205.66	2
Platine	Platine Laser Monokit					5
A3	tube rond 33.7 x 2.5	9.00	9.00		120	1

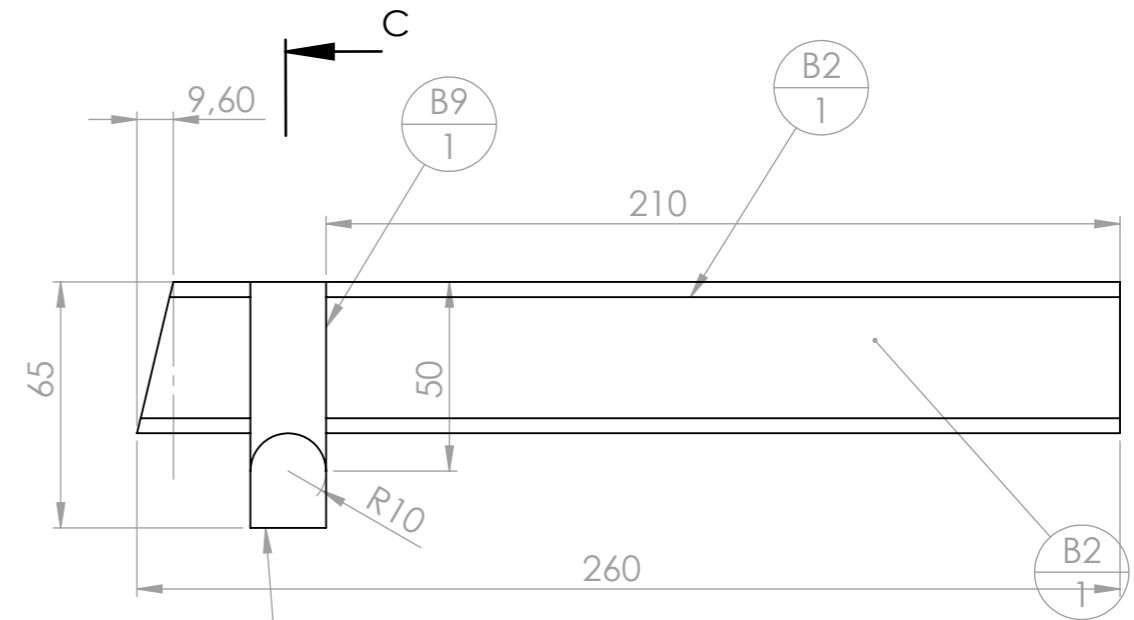




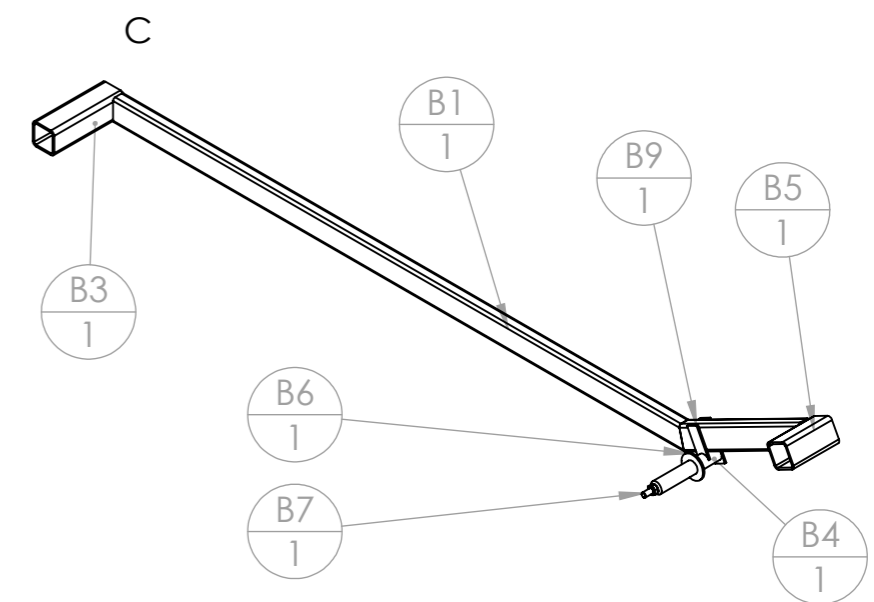
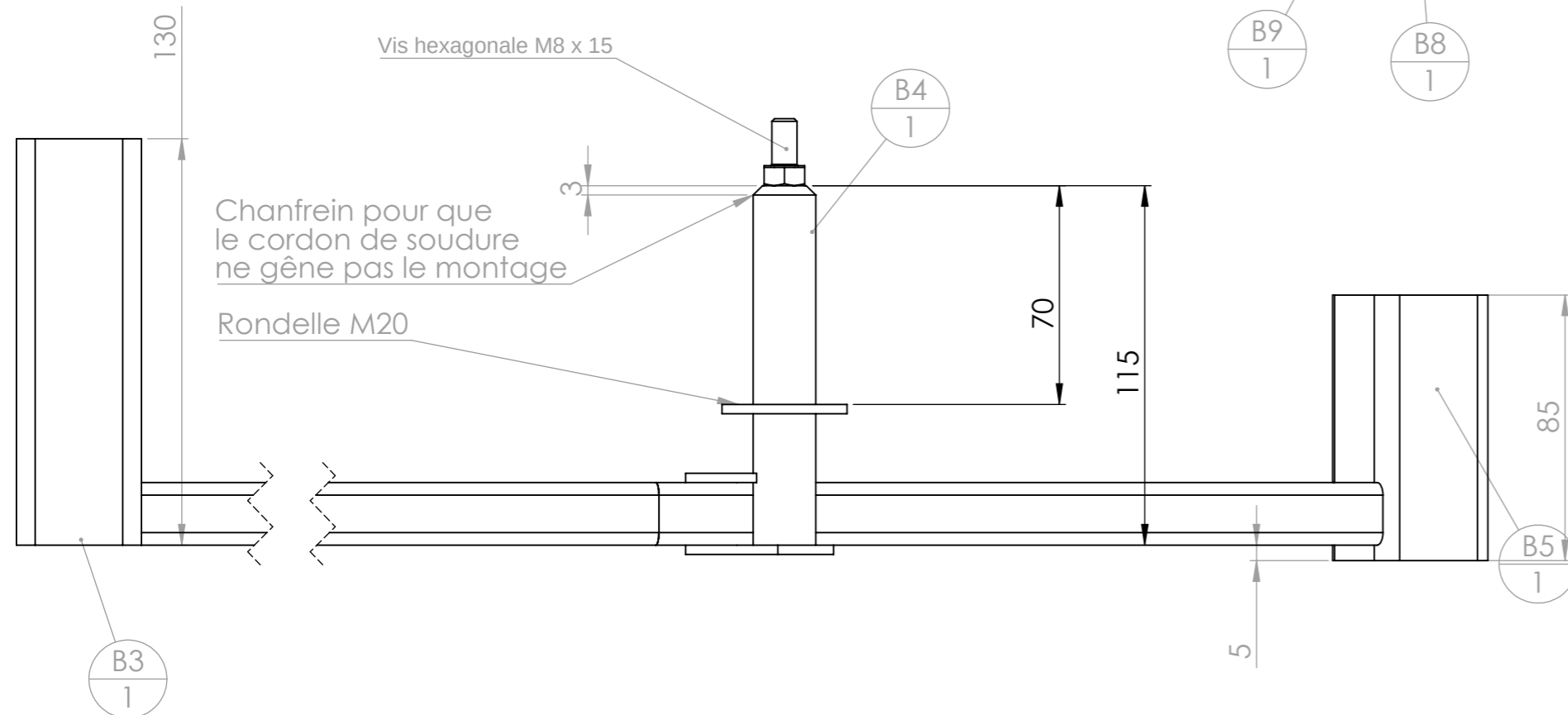
repère	Désignation	LONGUEUR	Quantité
B1	tube rectangulaire 40 x 20 x 2	1067.9	1
B2	tube rectangulaire 40 x 20 x 2	260	1
B3	tube carré 40 x 3	130	1
B4	étiré rond Ø20	115	1
B5	tube carré 40 x 3	85	1
B6	Rondelle Ø20 Série MU		1
B9	Fer plat 20 x 3	50	1
B8	Fer plat 20 x 3	65	1
B7	Vis hexagonale M8 x 25		1




COUPE C-C  
ECHELLE 1 : 2



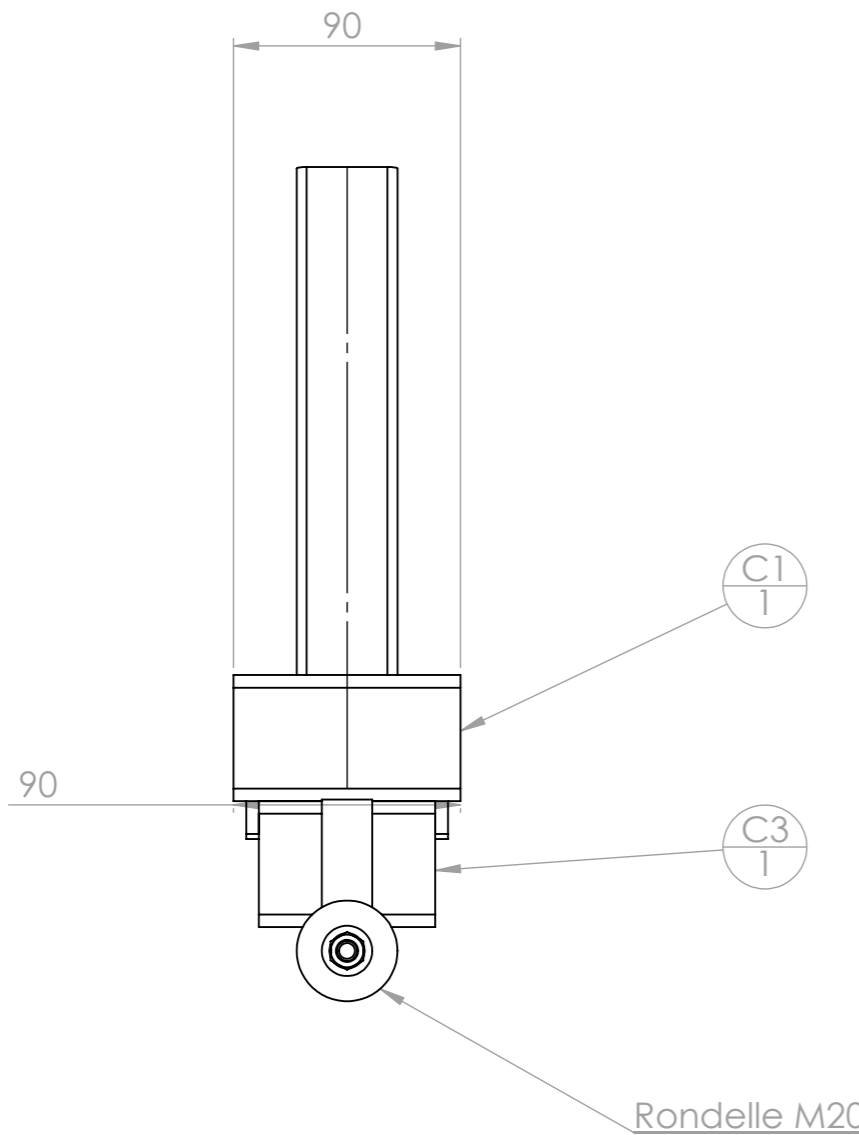
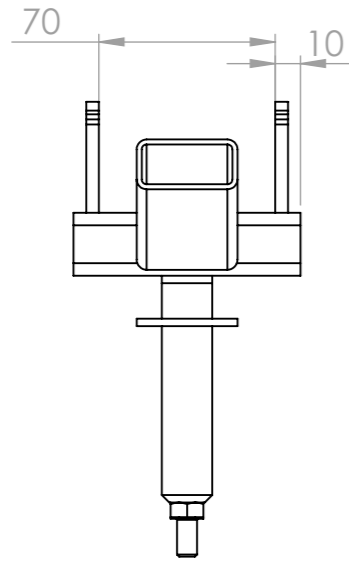
B8 doit être meulé come dessiné  
Montage de B2, B8 et B9



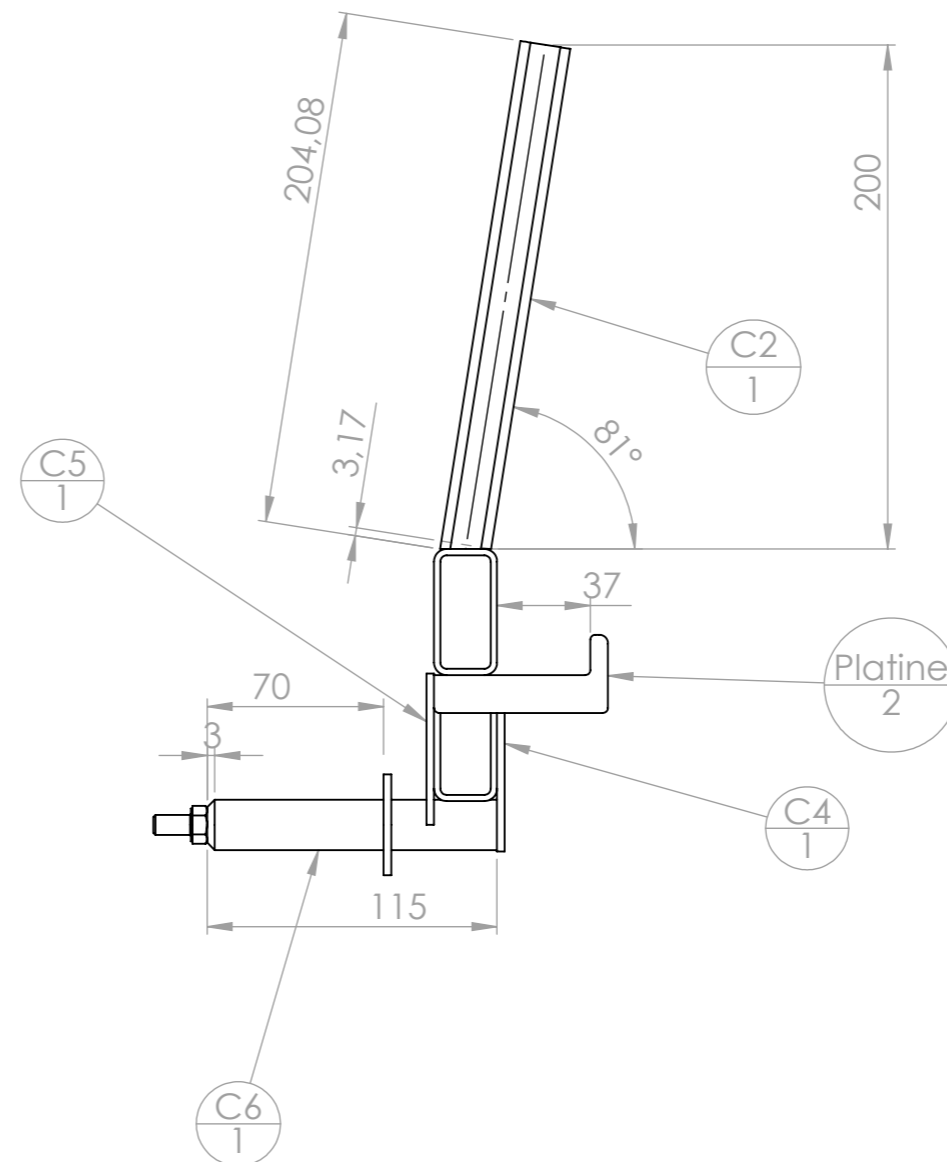
Outil	<b>Monokit Serre</b>				
Date	29/01/2021	Version	0.7		page n° 5 / 8
Feuille	<b>Barre Borgne C</b>				



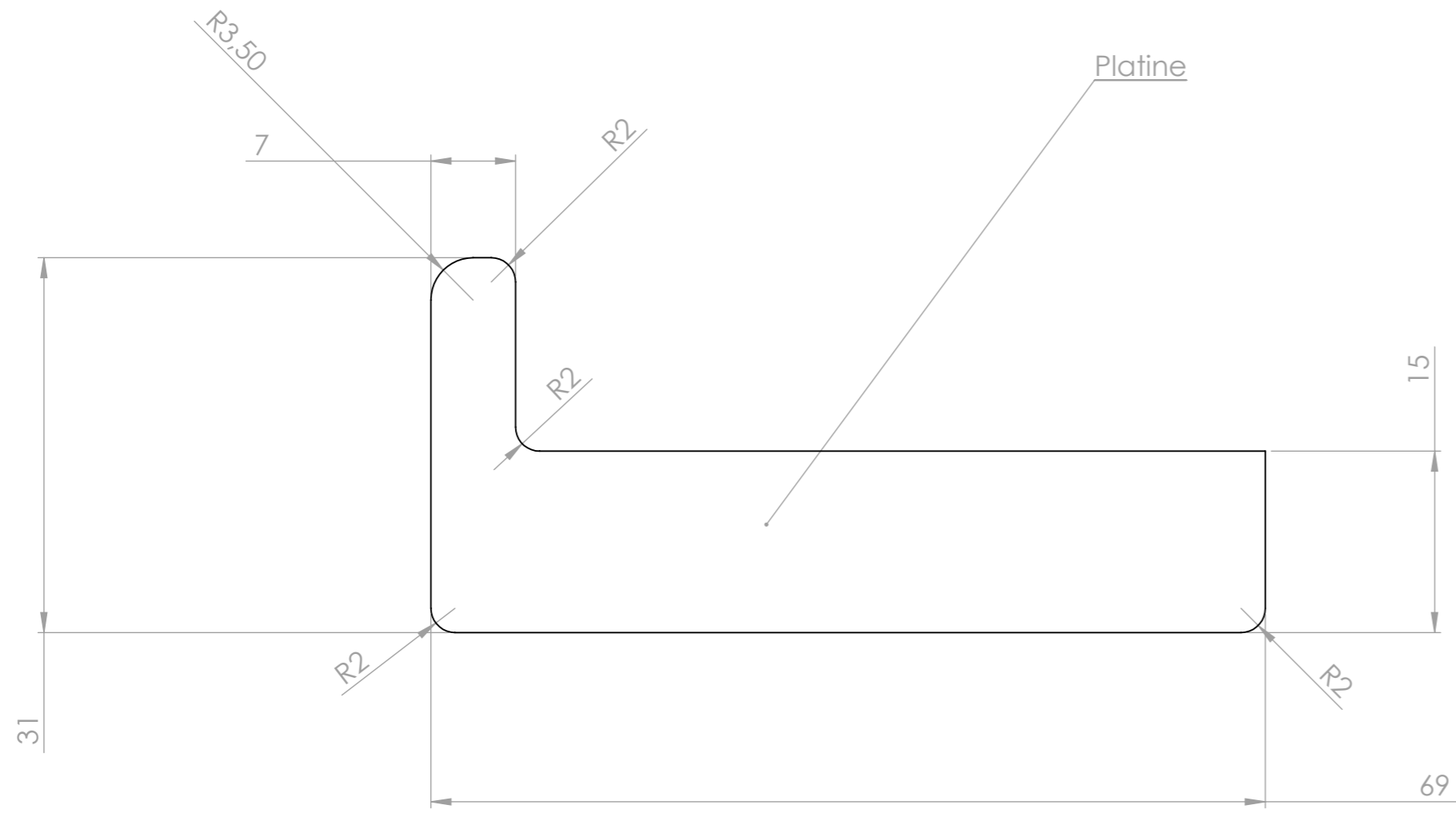
Repère	Désignation	Longueur	Qté
C1	tube rectangulaire 50 x 25 x 2.5	90	1
C2	tube rectangulaire 40 x 20 x 2	204.08	1
C3	tube rectangulaire 50 x 25 x 2.5	70	1
C11	Roue brouette 400x100 axe 20 mm		1
Platine	Platine Laser Monokit		2
Roue	roue 400 x 100 x 20		1
C10	Rondelle Ø8 série LLU		1
C4	Fer plat 20 x 3	70	1
C6	étiré rond Ø20	115	1
C7	Rondelle Ø20 Série MU		1
C10	Vis hexagonale M8 x 15		1



B4 et C6 sont identiques !



Outil	<b>Monokit Serre</b>			<b>L'atelier paysan</b>	
Date	29/01/2021	Version	0.7		page n° 6 / 8
Feuille	<b>Platine</b>				



Platine pouvant être réalisée à partir d'un fer plat

Outil	Monokit Serre				
Date	29/01/2021	Version	0.7		page n° 7 / 8
Feuille	Pièces				



**Table de nomenclature(restructuré)**

repère	Désignation	ANGLE1	ANGLE2	p	LONGUEUR	Quantité
roue monokit serre	Roue brouette 400x100 axe 20 mm					1
Rondelle	Rondelle Ø8 série LLU					1
Ecrou-m8	Ecrou M8 Zingué					1
A1	tube rectangulaire 50 x 25 x 2.5	0.00	0.00		2090	1
A2	tube rectangulaire 40 x 20 x 2	9.00	9.00		205.66	2
Platine	Platine Laser Monokit					5
A3	tube rond 33.7 x 2.5	0.00	0.00		120	1
B1	tube rectangulaire 40 x 20 x 2	13.50	0.00		1067.9	1
B2	tube rectangulaire 40 x 20 x 2	0.00	13.50		260	1
B3	tube carré 40 x 3	0.00	0.00		130	1
B5	tube carré 40 x 3	0.00	0.00		85	1
B6	Rondelle Ø20 Série MU					1
B4	étiré rond Ø20	0.00	0.00		115	1
B8	Fer plat 20 x 3	0.00	0.00		65	1
B9	Fer plat 20 x 3	-	0.00			1
B7	Vis hexagonale M8 x 25					1
Z	Sangle seule CEE 25mmx4.5m					2
Y	Sangle à cliquet CEE 25mmx5m					2
X	chambre à air crevée					2

B4 et C6 sont identiques !

rep	Désignation	ANGLE1	ANGLE2	p	Long.	Qté
C1	tube rectangulaire 50 x 25 x 2.5	0.00	0.00		90	1
C2	tube rectangulaire 40 x 20 x 2	0.00	0.00		204.08	1
Platine	Platine Laser Monokit					2
C3	tube rectangulaire 50 x 25 x 2.5	0.00	9.00		70	1
C8	Ecrou M8 brut					1
C5	Fer plat 20 x 3	0.00	0.00		60	1
C11	Roue brouette 400x100 axe 20 mm					1
C10	Rondelle Ø8 série LLU					1
C4	Fer plat 20 x 3	-	0.00		70	1
C6	étiré rond Ø20	0.00	0.00		115	1
C7	Rondelle Ø20 Série MU					1
C10	Vis hexagonale M8 x 15					1

Outil	Monokit Serre				
Date	29/01/2021	Version	0.7	page n° 8 / 8	
Pièce	Contributions		Qté	1	



Les travaux pour réaliser la présente mise à jour ont bénéficié d'une contribution des collectivités publiques :



Cette action est cofinancée par le Fonds européen agricole pour le développement rural : l'Europe investit dans les zones rurales.



Cette mise à jour, comme les précédentes, a bénéficié de la contribution bénévole et décisive des nombreux(es) paysan(ne)s, membres formels ou informels du collectif L'Atelier paysan.

Un remerciement particulier pour Thomas Huguin (version 0.1).