

Outil	Disque semeur poussé		
Date	29/03/2023	Version	1.1
Feuille	Préambule		

Avant de commencer

La présente version est le résultat des évolutions par l'usage, d'expérimentations paysannes quotidiennes, des ajustements pratiques issus des retours des participants aux nombreuses formations et journées de terrain collectives.

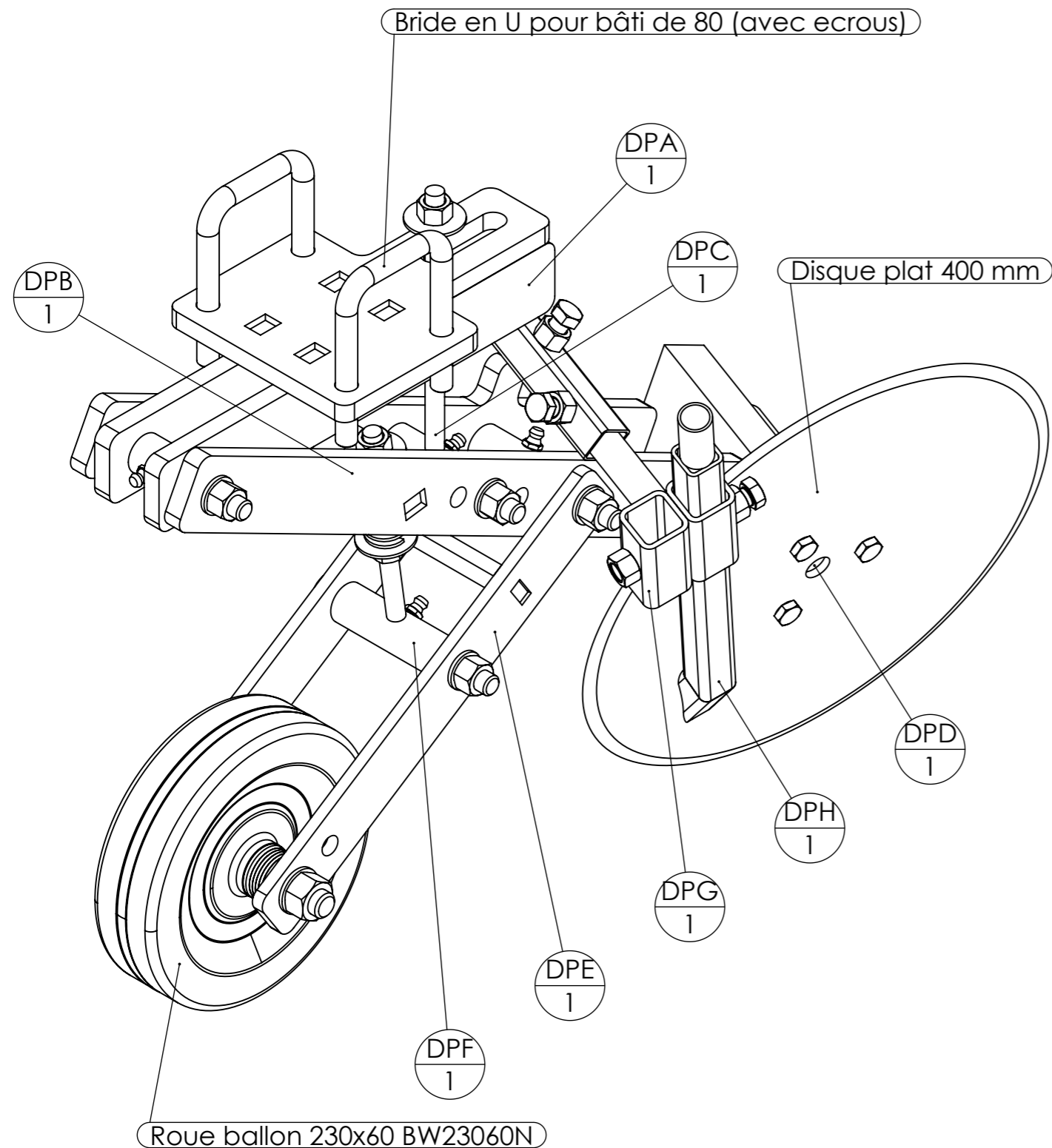
L'autoconstruction de votre outil à l'aide de ce tutoriel n'est que le début de votre aventure. Si cette machine est pertinente en l'état pour de nombreux contextes, vous allez devoir l'adapter, la régler, la modifier pour l'ajuster à votre projet agronomique, vos itinéraires techniques, vos conditions pédo-climatiques. Vous allez donc faire vivre cette machine.

Félicitations, vous êtes en passe de devenir constructeur d'outils et machines agricoles homologué CE! Renseignez-vous sur vos responsabilités légales sur notre site: des outils paysans\techniques et réglementations. (<https://www.latelierpaysan.org/Techniques-et-reglementations>)

Merci de nous faire parvenir vos retours, vos découvertes, vos réussites.
Vos expériences individuelles, vos tâtonnements de terrain viendront enrichir le pot commun paysan, sous même licence libre que les présents plans.

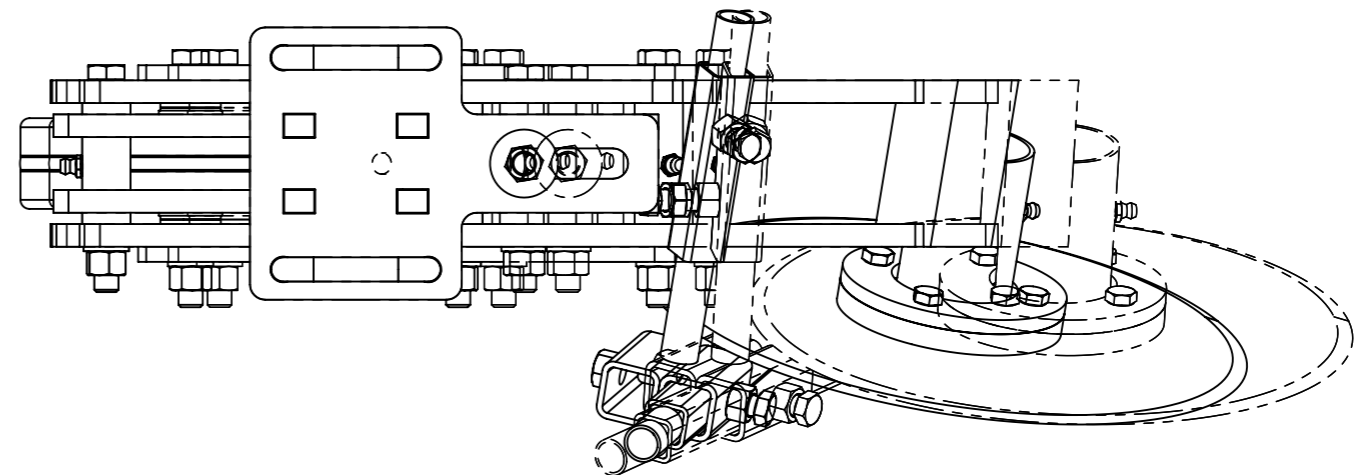
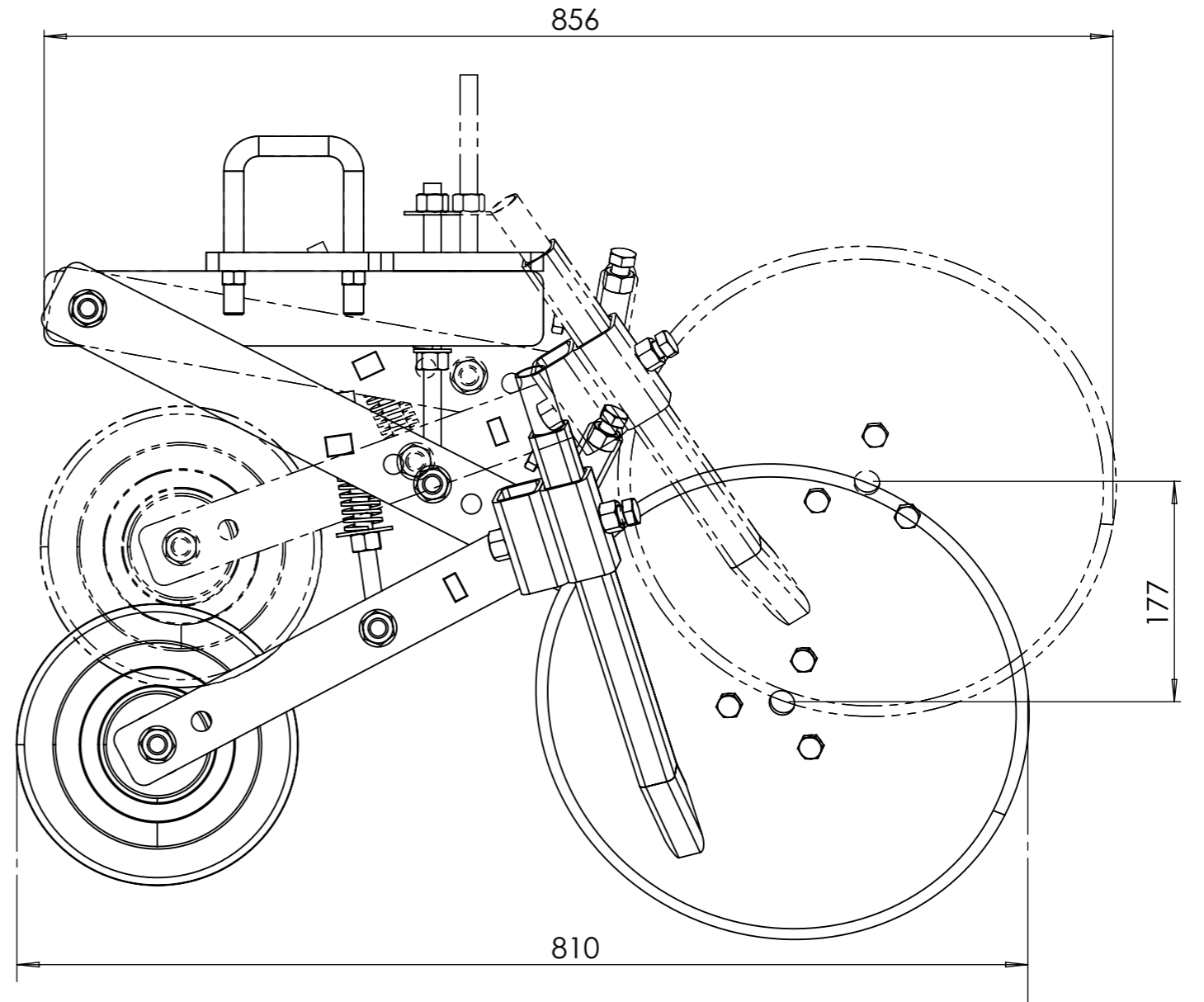
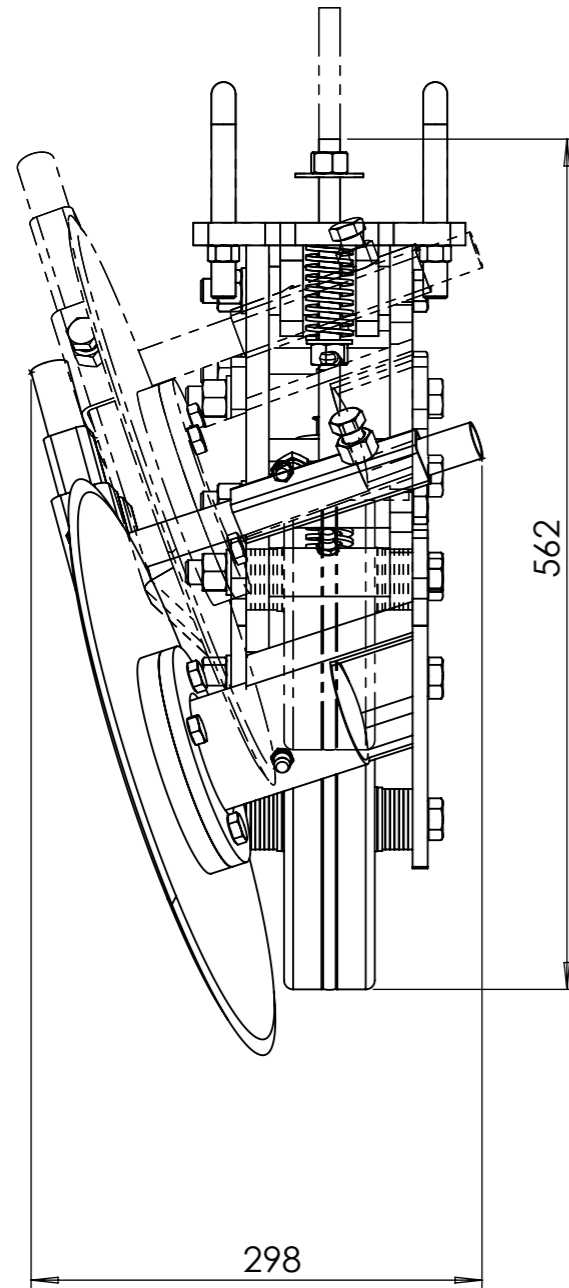
<http://www.latelierpaysan.org/>

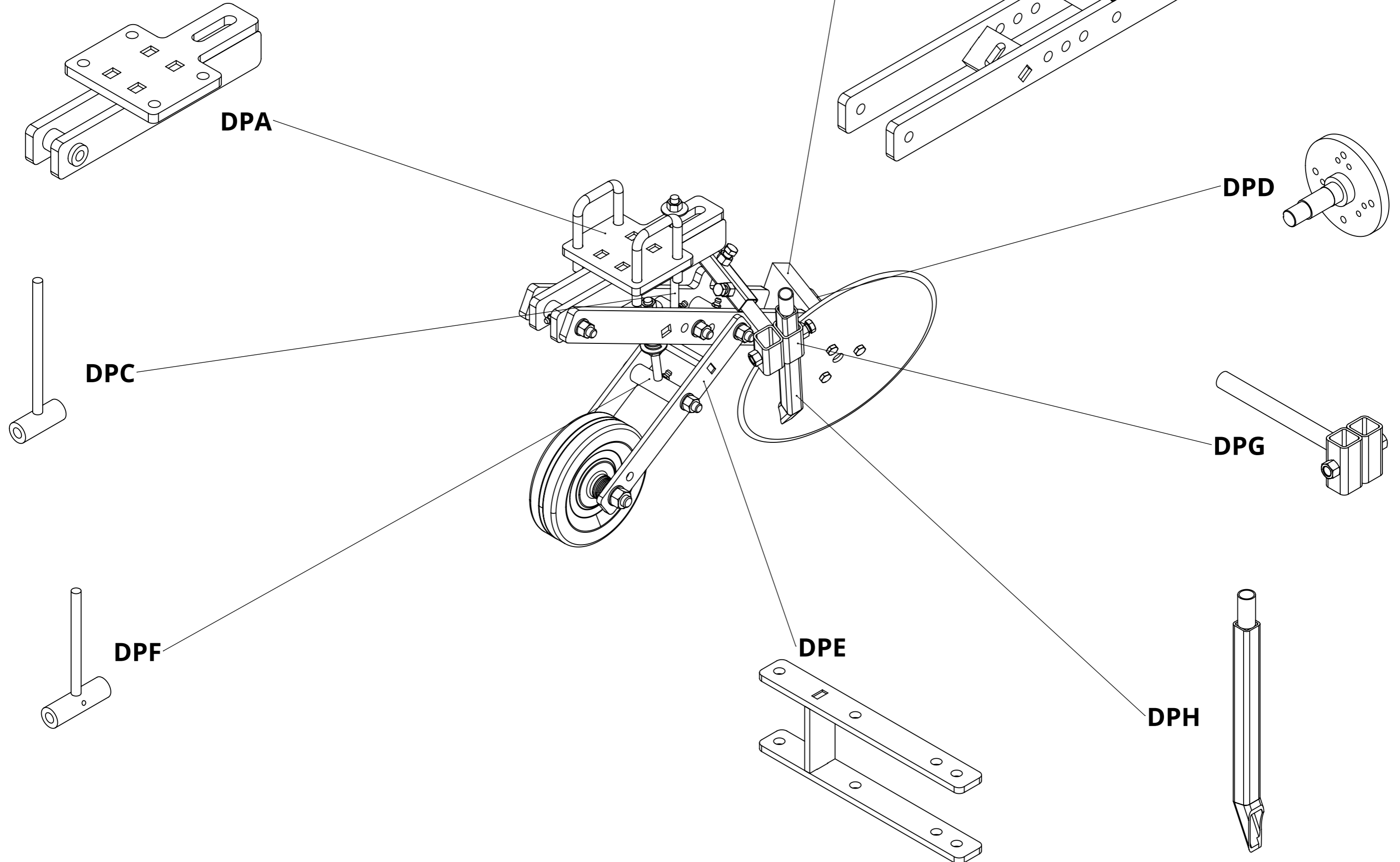
<http://forum.latelierpaysan.org>




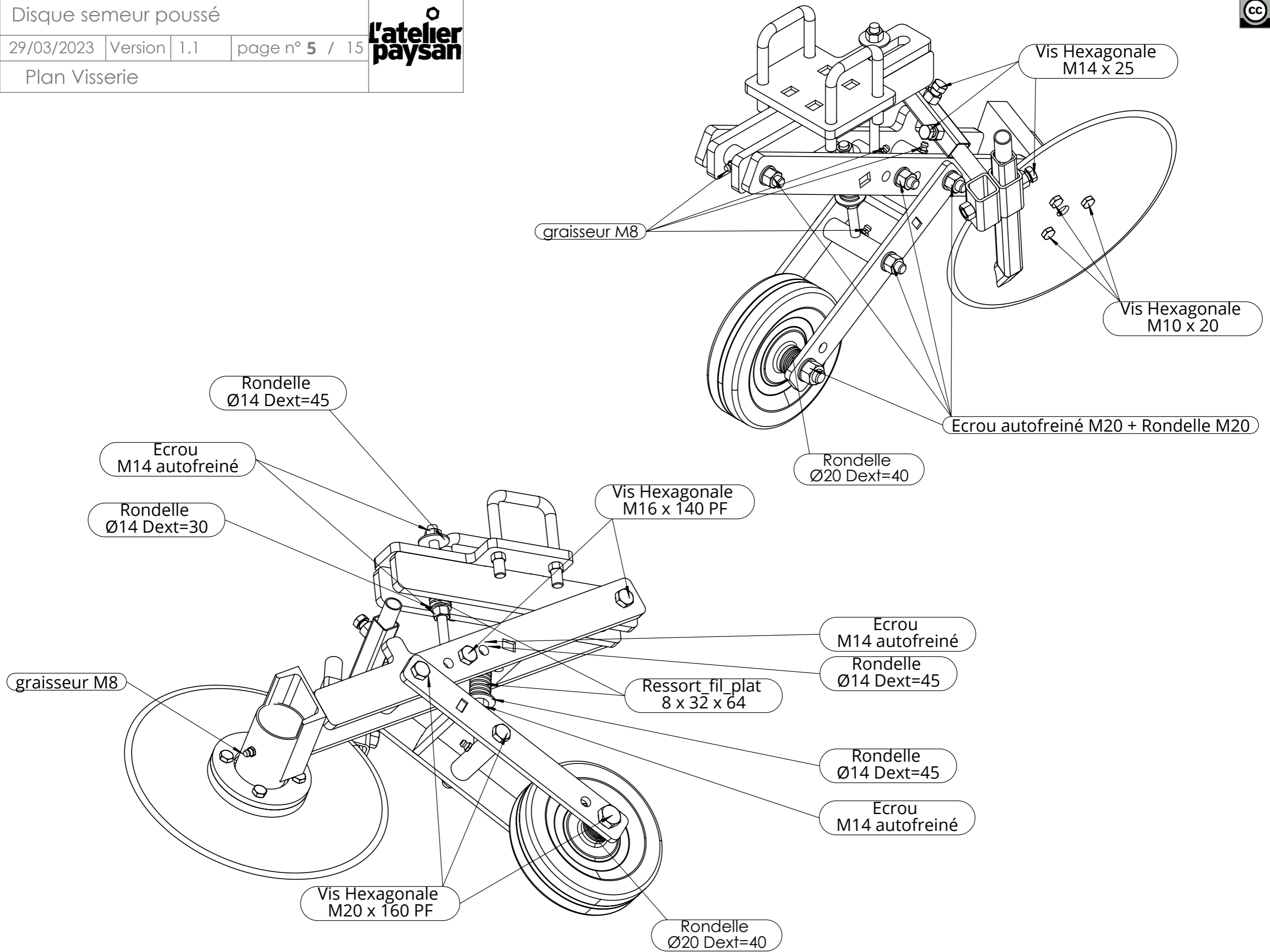
Repère	Désignation	Quantité
DPA	Bride	1
DPB	Bras primaire	1
DPC	Tige de pression primaire	1
DPD	Arbre et coupelle	1
DPE	Bras secondaire	1
DPF	Tige de pression secondaire	1
DPG	Traverse goulotte	1
DPH	Goulotte	1
cache lumière coupelle 4 trous	cache lumière coupelle 4 trous	1
Disque plat 400 mm	Disque de coùtre 400 mm	1
Bride en U pour bâti de 80 (avec ecrous)	Bride en U pour bâti de 80	2
Roulement à rouleau	Roulement à rouleau conique Øint 25 - Øext 62	1
Roulement à rouleau	Roulement à rouleau conique Øint 30 - Øext 62	1
Ecrou frein	écrou frein 25/38/7	1
Rondelle frein	Rondelle frein 25 x 32 x 1.25	1
Joint spi	Joint spi Øint 45 - Øext 62	1
Cabochon palier	Cabochon pour gros moyeu	1
Ressort_fil_plat	ressort 8 x 32 x 64	2
graisseur M8	Graisneur M8	5
Roue ballon 230x60 BW23060N		1
Ecrou	Ecrou M14 autofreiné	4
Rondelle	Rondelle Ø14 série LLU	3
Rondelle	Rondelle Ø14 série MU	1
Vis Hexagonale	Vis hexagonale M12 x 20	4
Vis Hexagonale	Vis hexagonale M10 x 20	3
Vis Hexagonale	Vis hexagonale M14 x 25	3
Vis Hexagonale	Vis Hexagonale M20 x 160 PF	1
Rondelle	Rondelle Ø20 série ZU	1
Ecrou	Ecrou M20 autofreiné	1
Vis Hexagonale	Vis Hexagonale M16 x 160 PF	2
Ecrou	Ecrou M16 autofreiné	4
Rondelle	Rondelle Ø16 série ZU	4
Vis Hexagonale	Vis Hexagonale M16 x 140 PF	2
Rondelle	Rondelle Ø20 série MU	14

Outil	Disque semeur poussé		
Date	29/03/2023	Version	1.1
		page n°	3 / 15
Feuille	Encombrement		

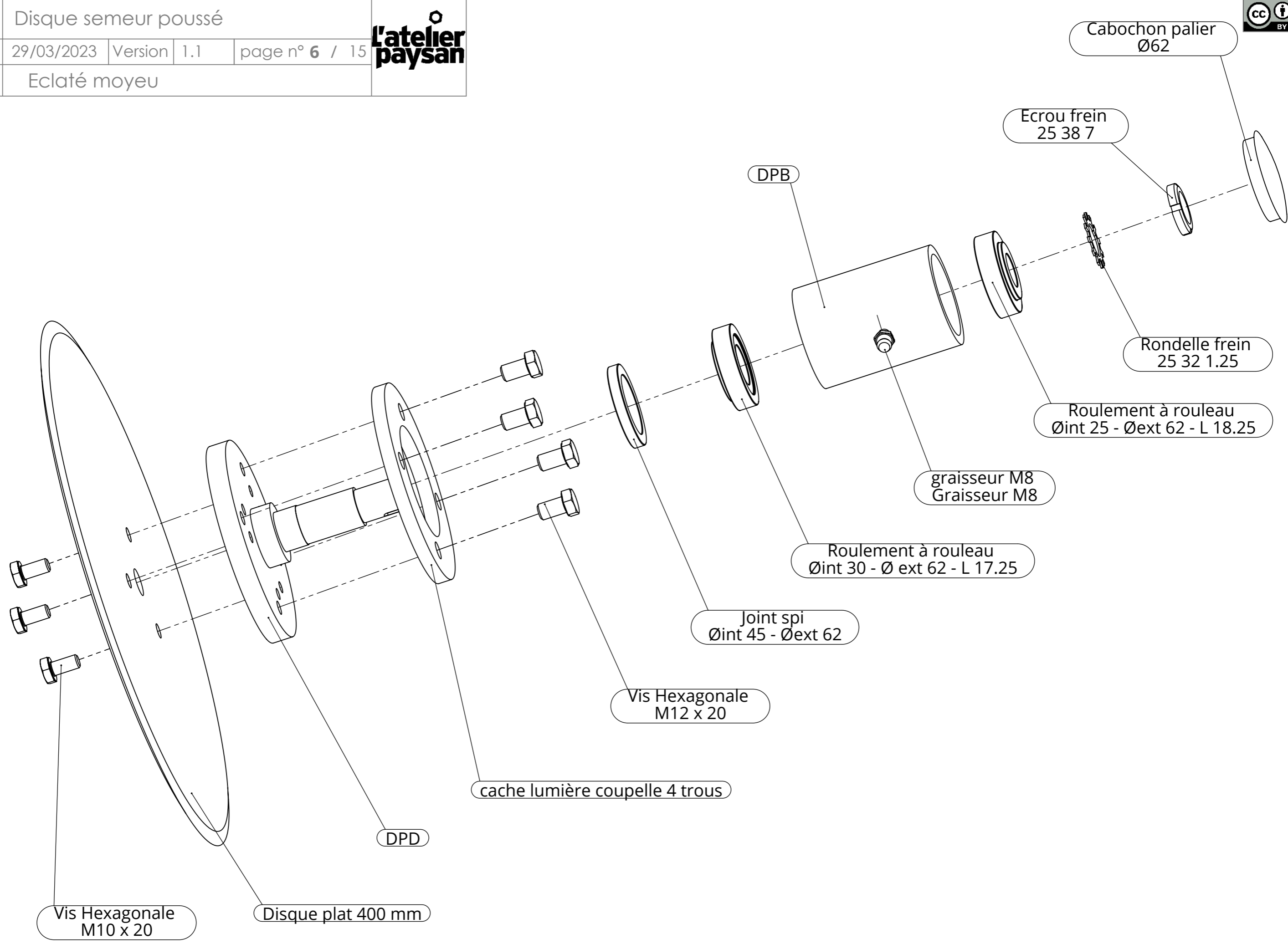


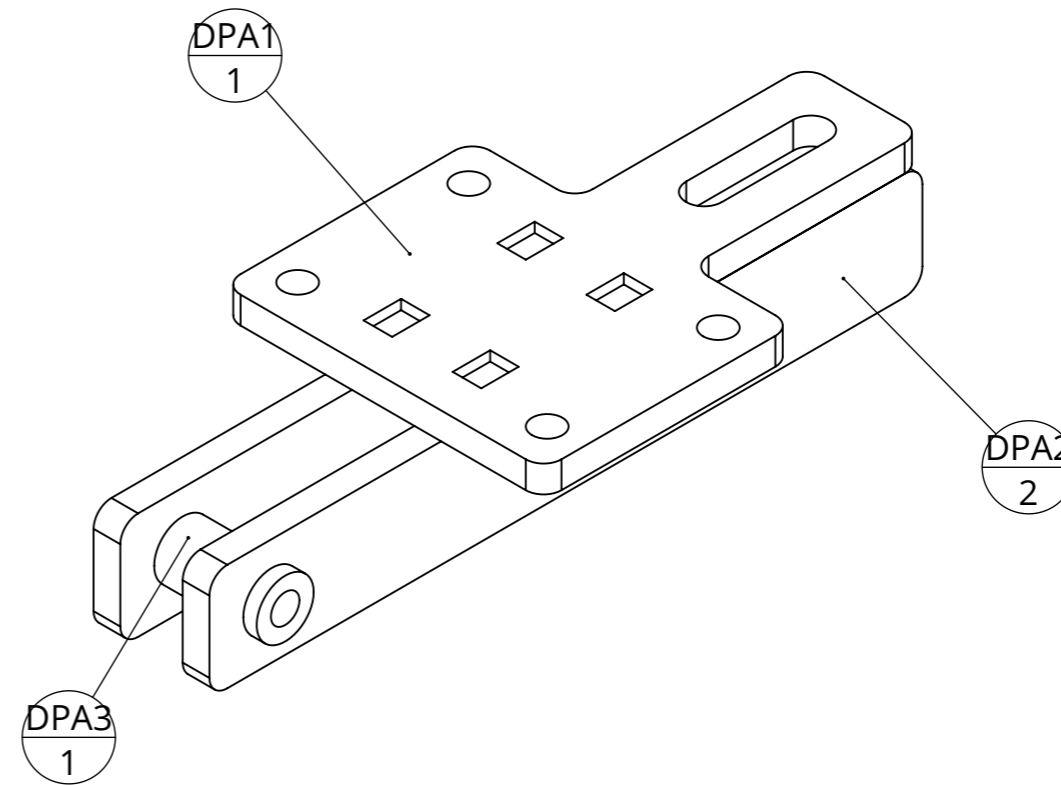
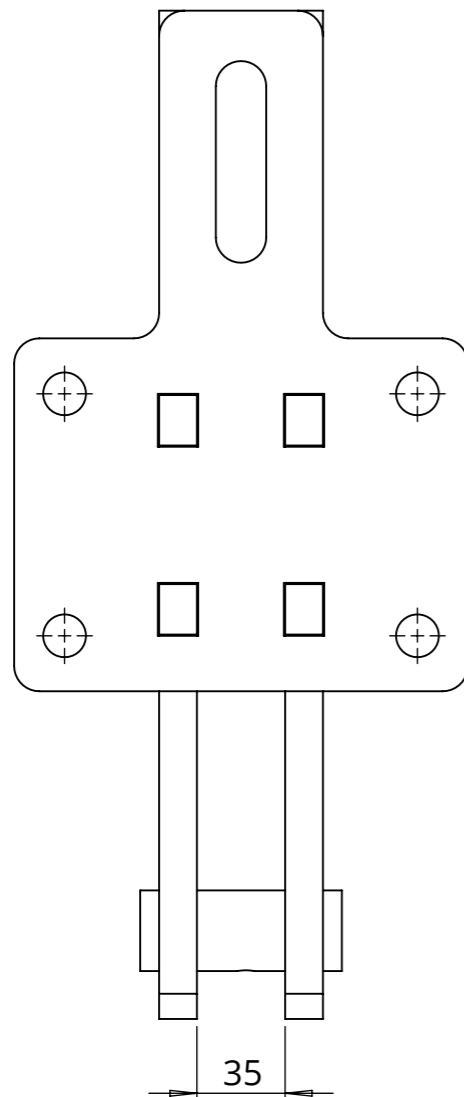
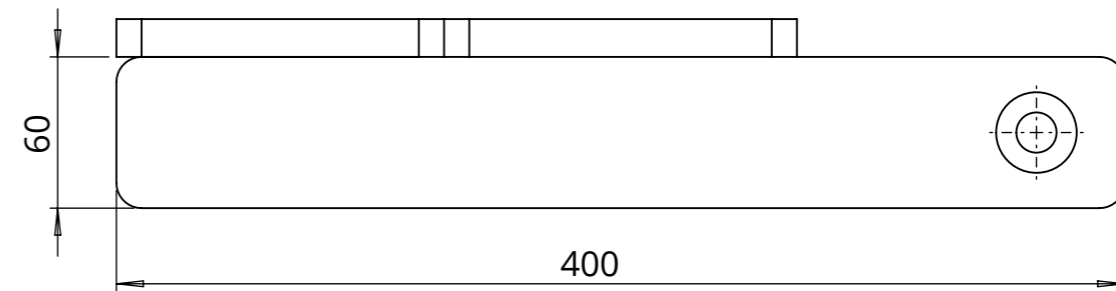
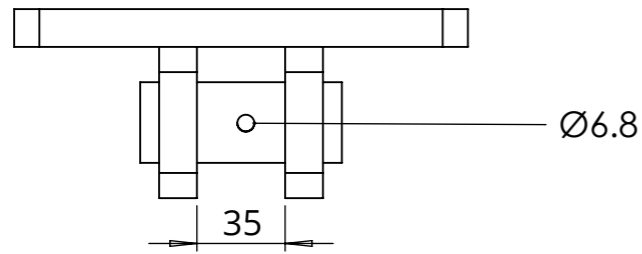


Outil	Disque semeur poussé				
Date	29/03/2023	Version	1.1		page n° 5 / 15
Feuille	Plan Visserie				

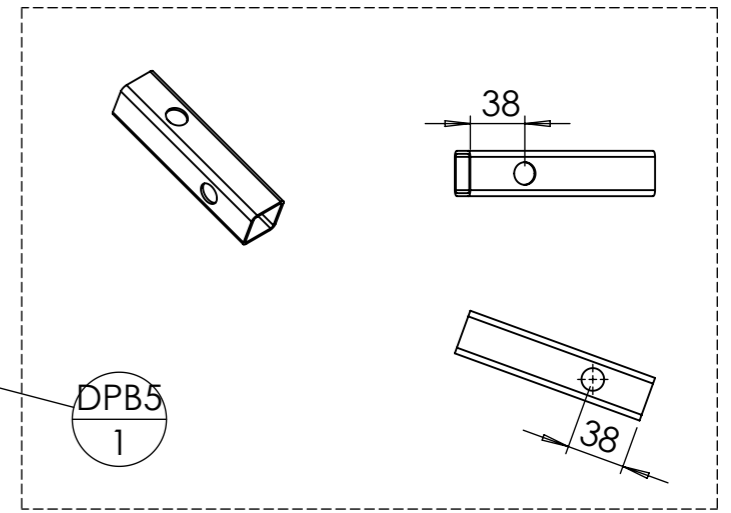
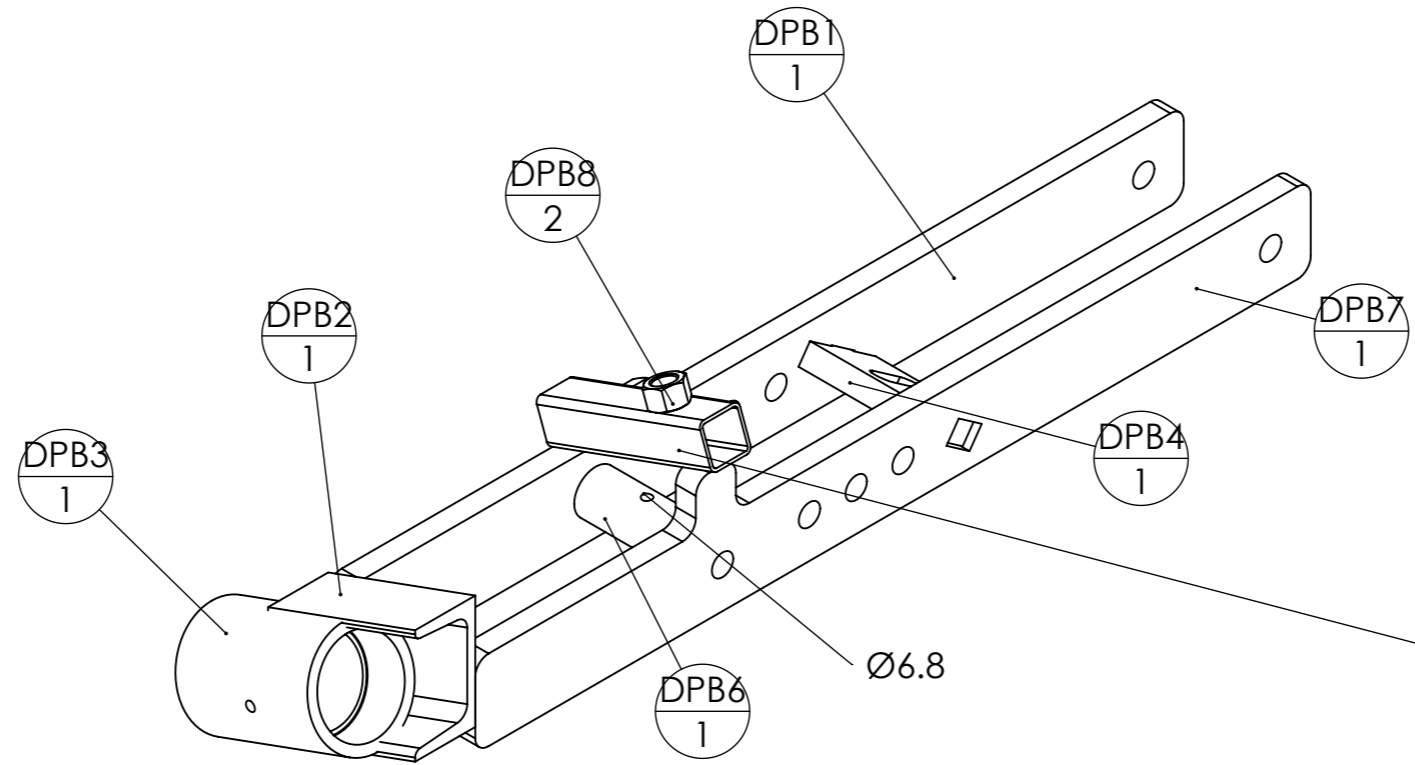
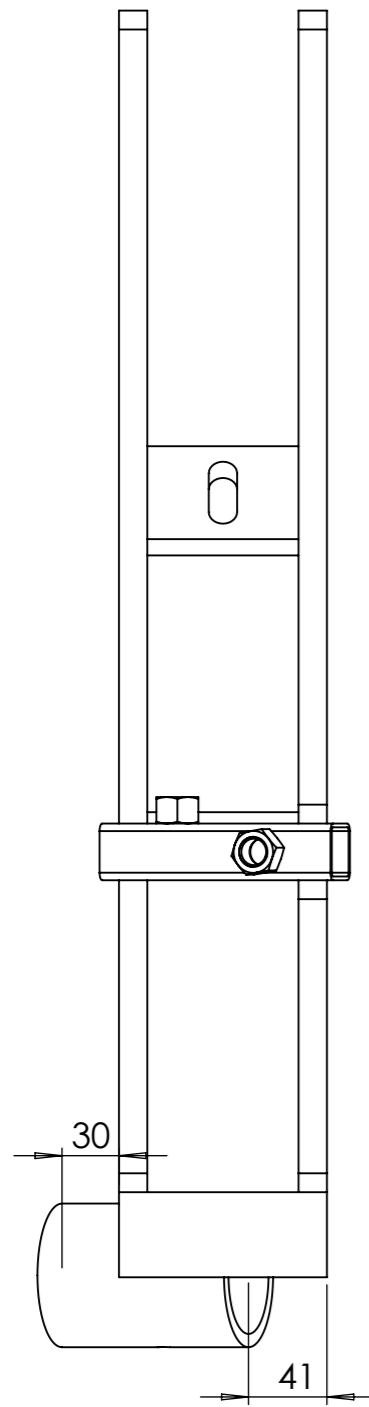
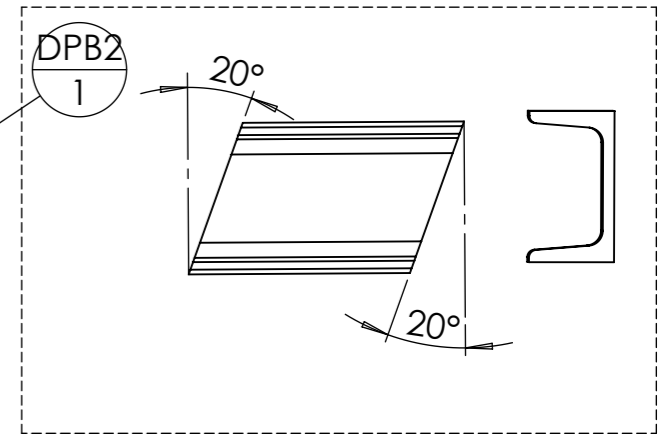
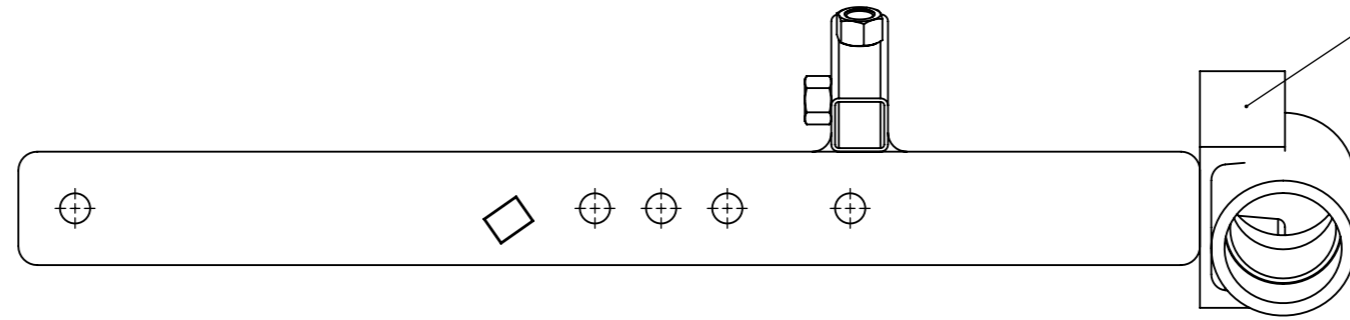
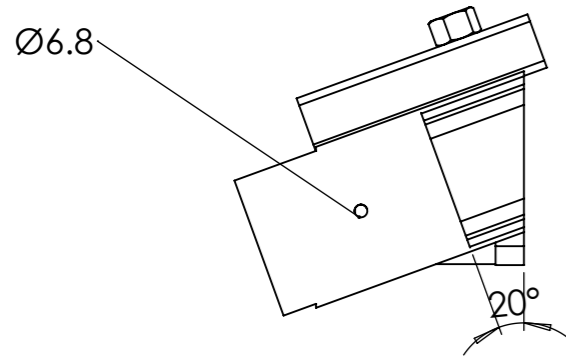


Outil	Disque semeur poussé			L'atelier paysan	
Date	29/03/2023	Version	1.1		page n° 6 / 15
Feuille	Eclaté moyeu				



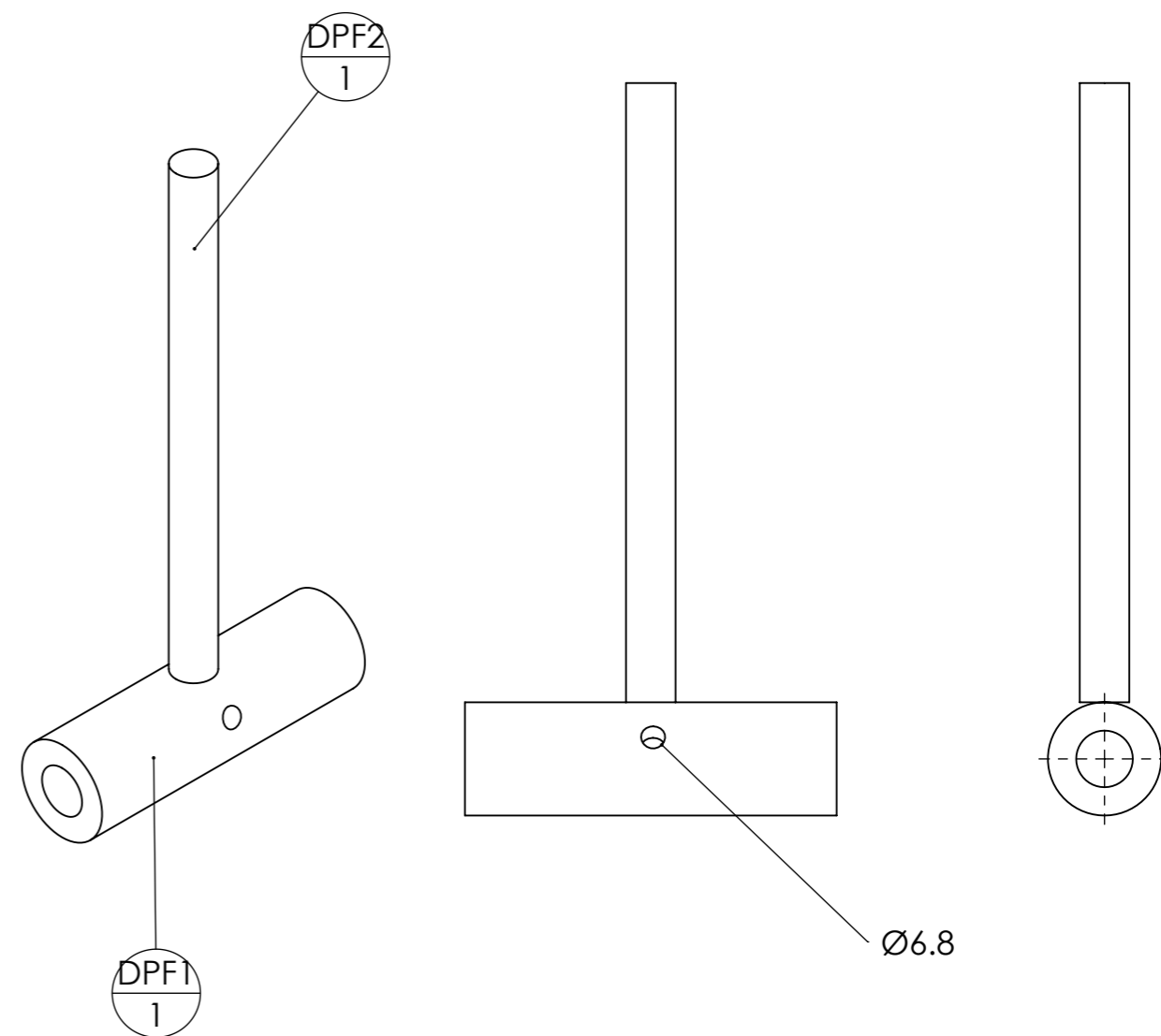
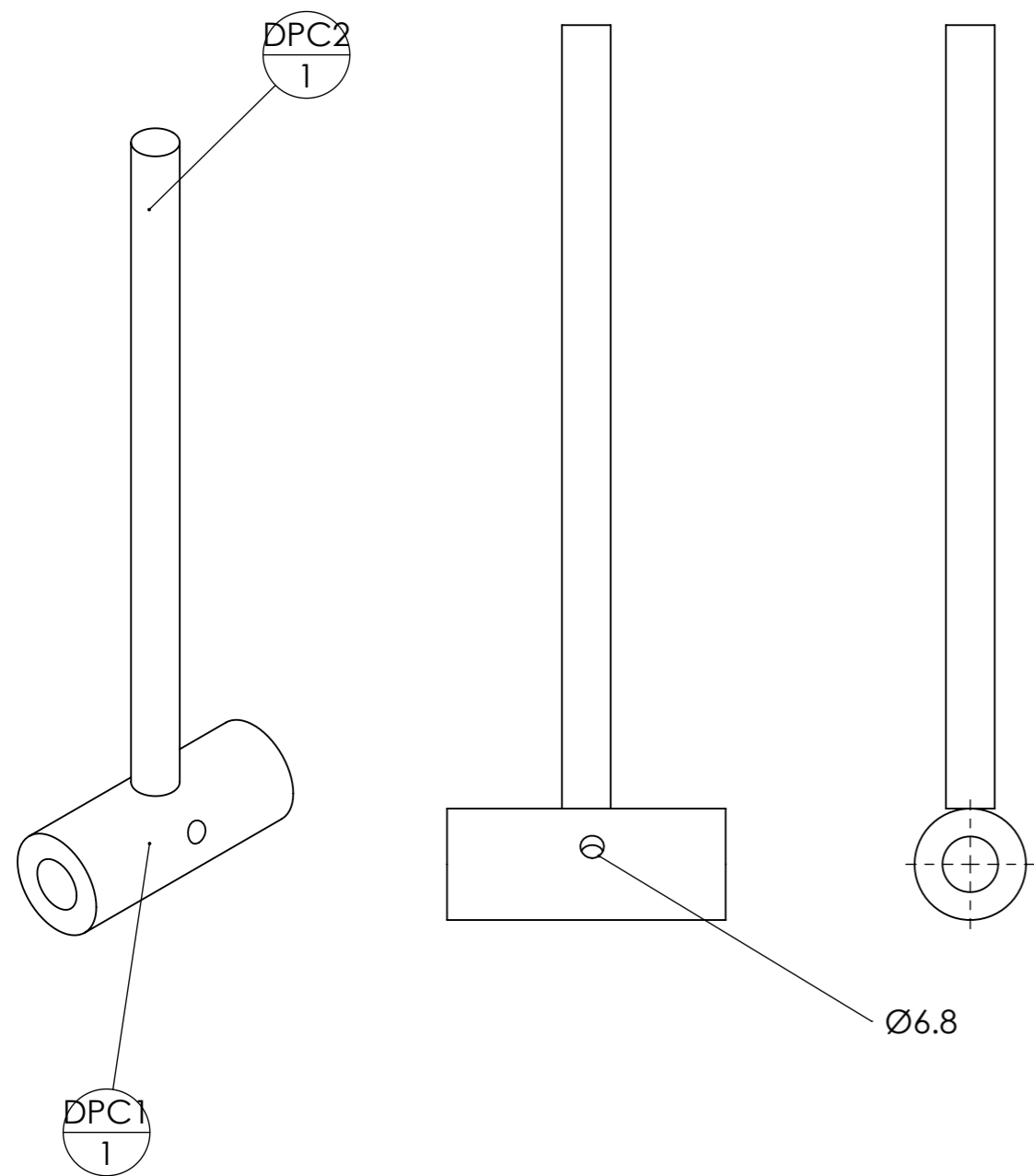


repère	Désignation	ANGLE1	ANGLE2	p	LONGUEUR	Quantité
DPA1	DPA1 bride disque ouvreur				SPE	1
DPA2	DPA2 support disque ouvreur	0	0		SPE	2
DPA3	ébauche tubulaire 32 x 8	0	0	1x $\text{Ø}6,8$;	80	1




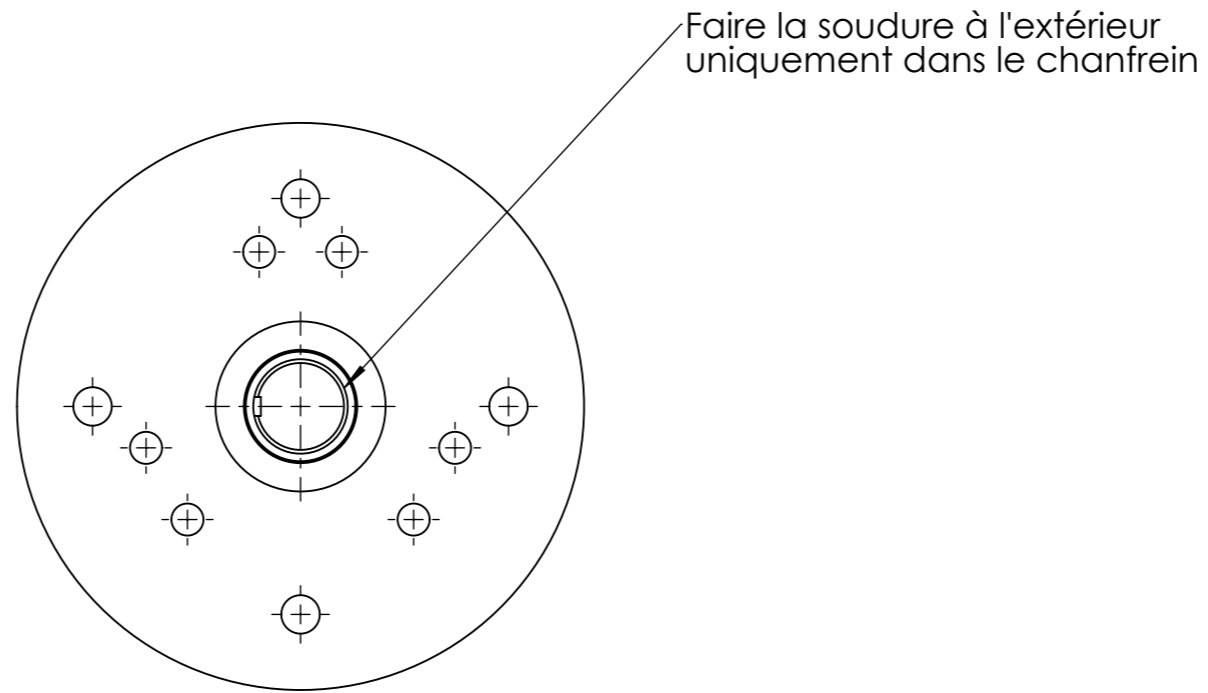
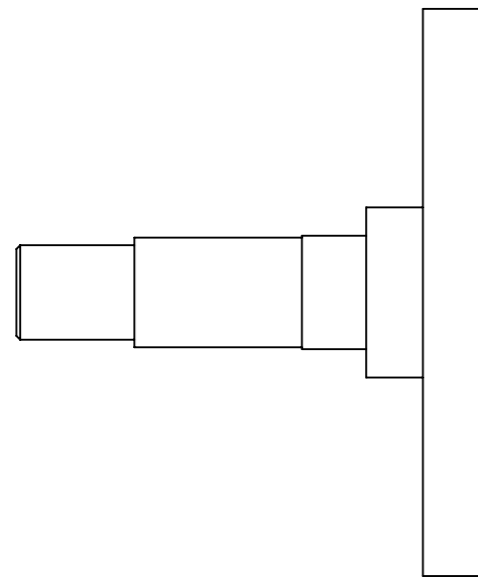
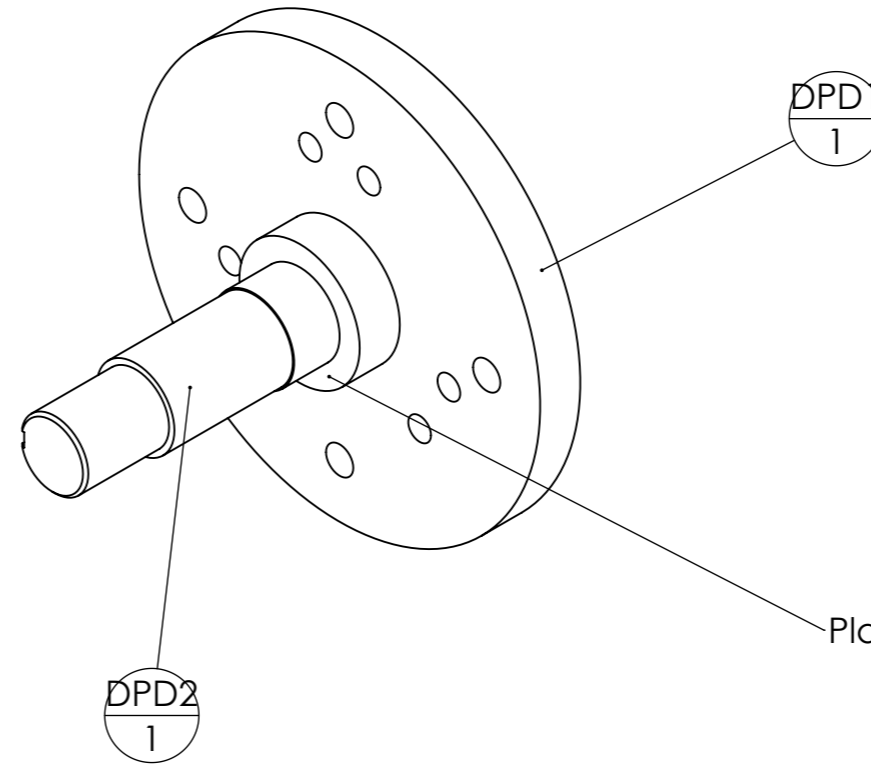
repère	Désignation	ANGLE1	ANGLE2	p	LONGUEUR	Quantité
DPB1	DPB1 bras disque ouvreur	0.00	0.00		SPE	1
DPB2	UPN 80 x 45	20.00	20.00		146	1
DPB3	Moyeu			1x Ø6,8 ;	STD	1
DPB4	DPB4 support ressort disque ouvreur	0.00	0.00		SPE	1
DPB5	Tube carré 30 x 2	0.00	0.00	2x Ø15 ;	130	1
DPB6	ébauche tubulaire 32 x 8	0.00	0.00	1x Ø6,8 ;	80	1
DPB7	DPB7 bras disque ouvreur	0.00	0.00		SPE	1
DPB8	Ecrou M14 brut				STD	2

Outil	Disque semeur poussé			L'atelier paysan	
Date	29/03/2023	Version	1.1		page n° 9 / 15
Feuille	DPC et DPF				




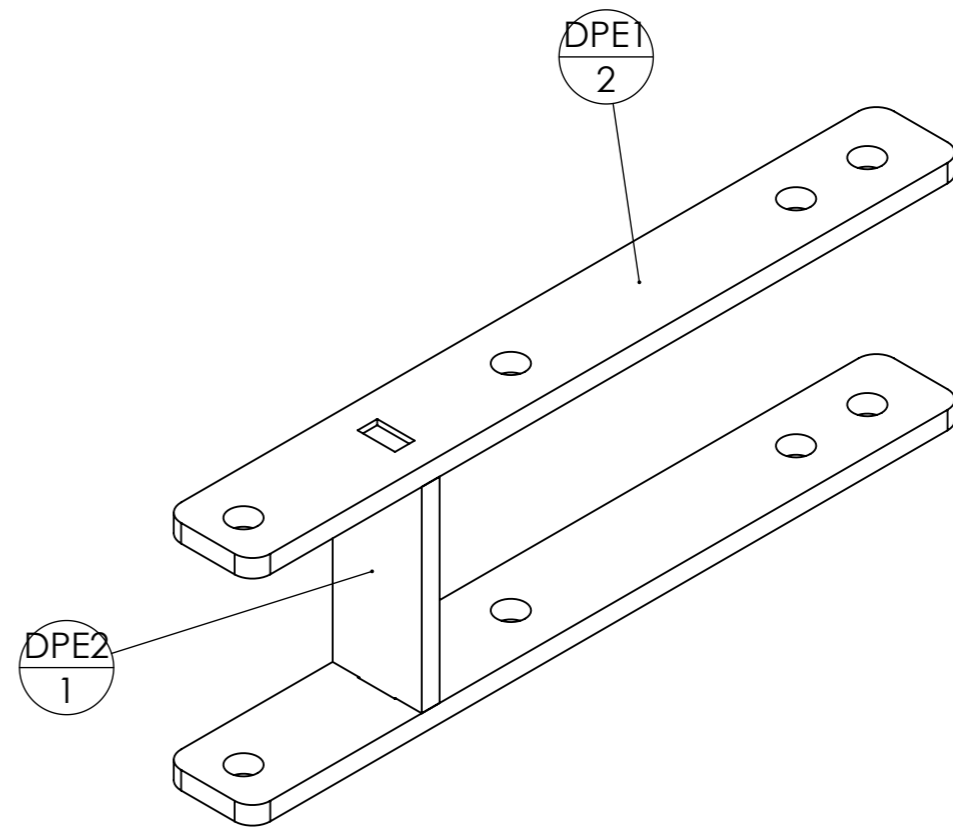
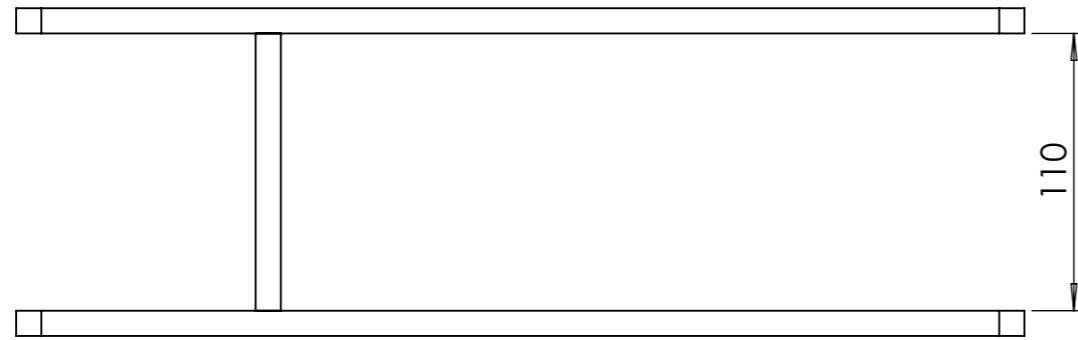
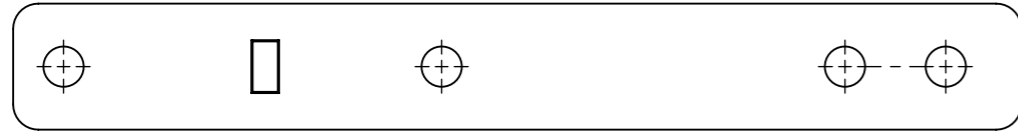
repère	Désignation	ANGLE1	ANGLE2	p	LONGUEUR	Quantité	repère	Désignation	ANGLE1	ANGLE2	p	LONGUEUR	Quantité
DPC1	ébauche tubulaire 32 x 8	0	0	1x Ø6,8 ;	80	1	DPF1	ébauche tubulaire 32 x 8	0	0	1x Ø6,8 ;	105	1
DPC2	Tige filetée M14	0	0		225	1	DPF2	Tige filetée M14	0	0		175	1

Outil	Disque semeur poussé				
Date	29/03/2023	Version	1.1		page n° 10/ 15
Feuille	DPD				

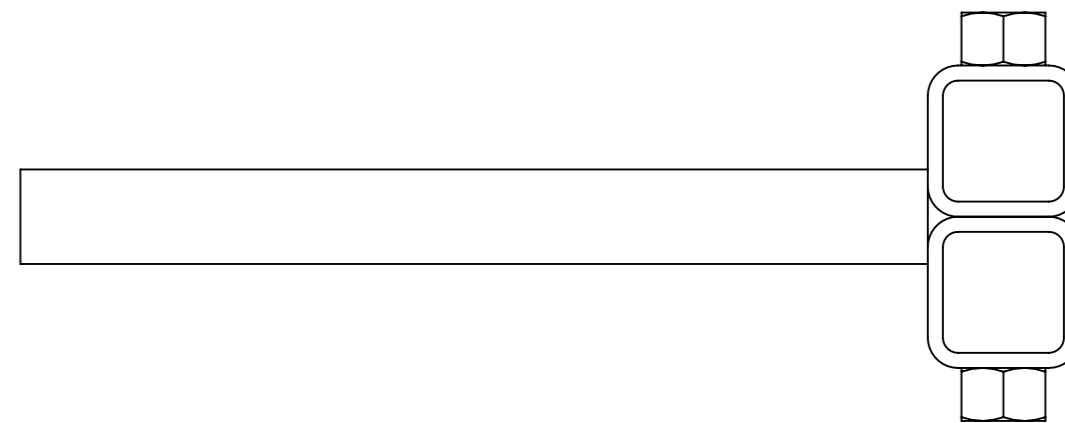
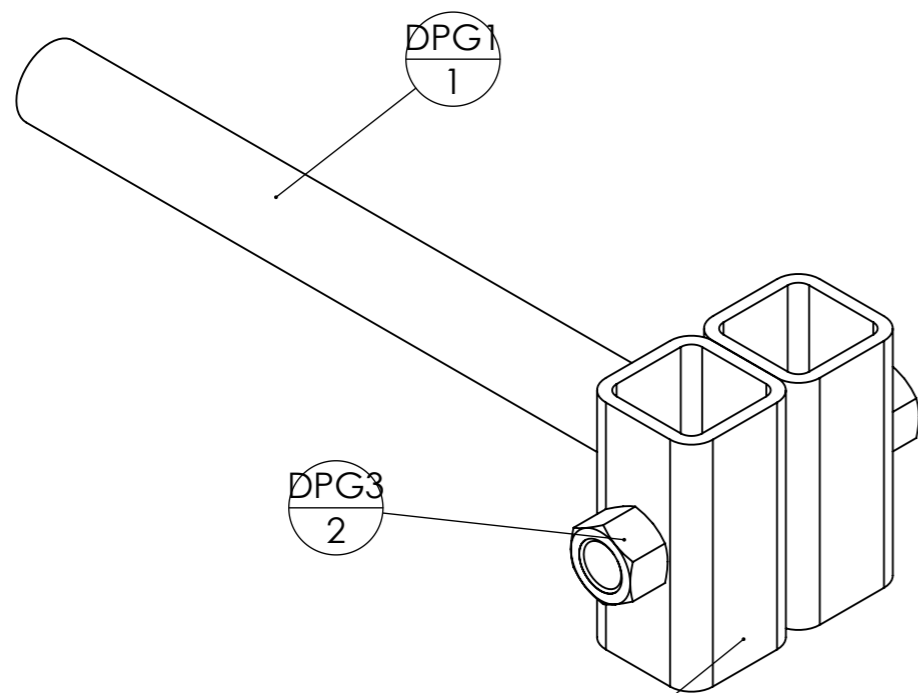


repère	Désignation	ANGLE1	ANGLE2	p	LONGUEUR	Quantité
DPD1	Coupelle 3 trous + 4 trous				STD	1
DPD2	Arbre fileté pour roulement conique				STD	1

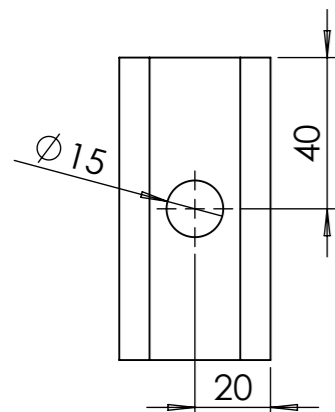
Outil	Disque semeur poussé				
Date	29/03/2023	Version	1.1		page n° 11/ 15
Feuille	DPE				



repère	Désignation	ANGLE1	ANGLE2	p	LONGUEUR	Quantité
DPE1	DPE1 disque ouvreur	0	0		SPE	2
DPE2	DPE2 disque ouvreur	0	0		SPE	1

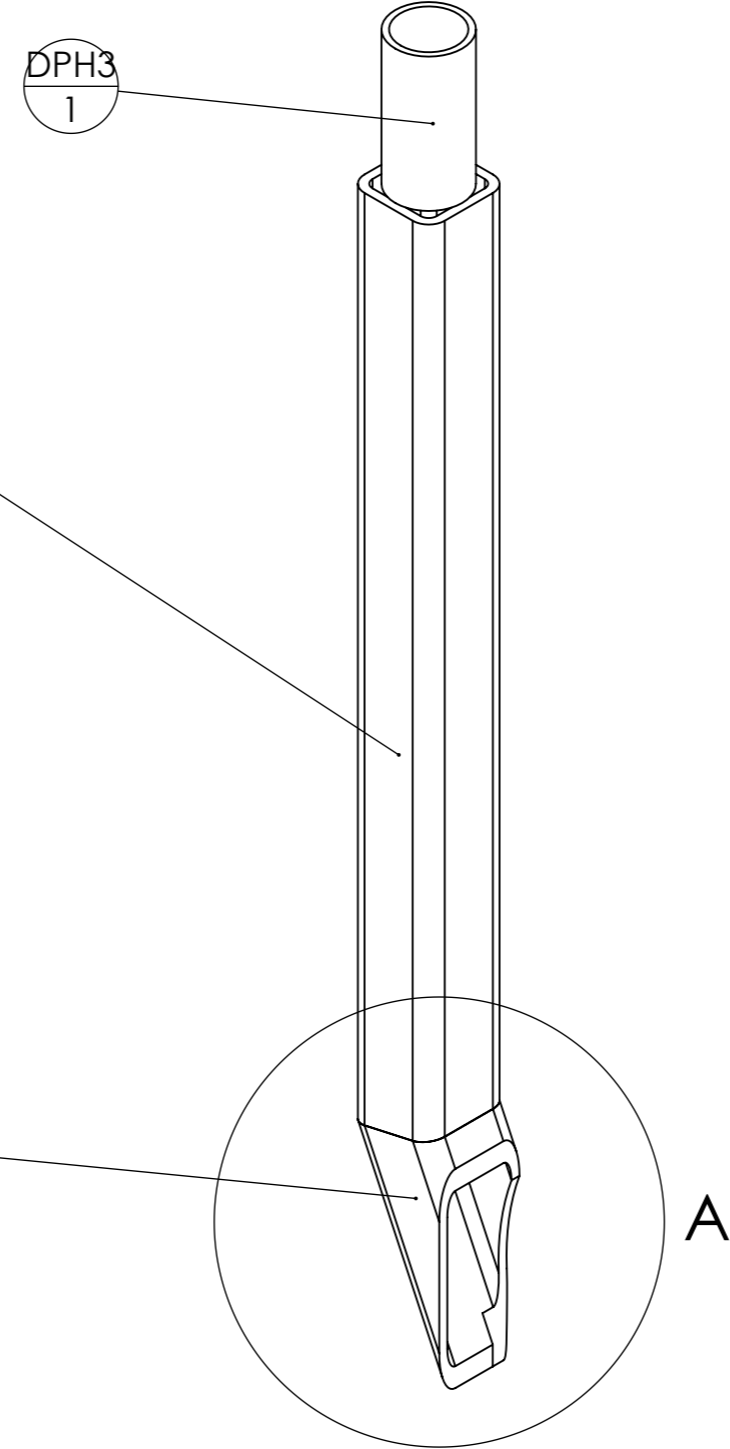
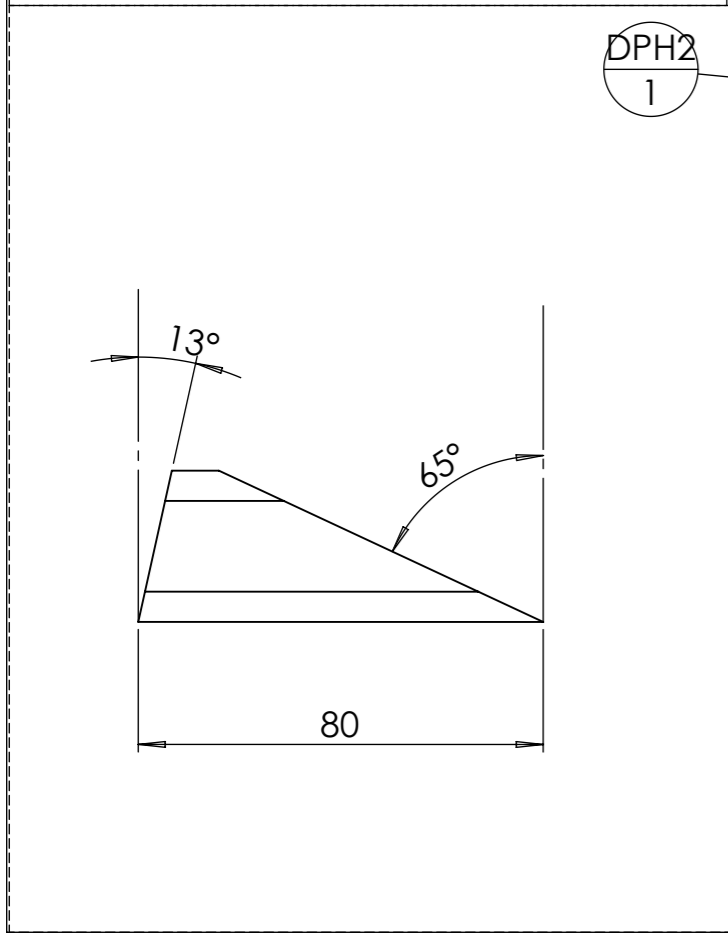
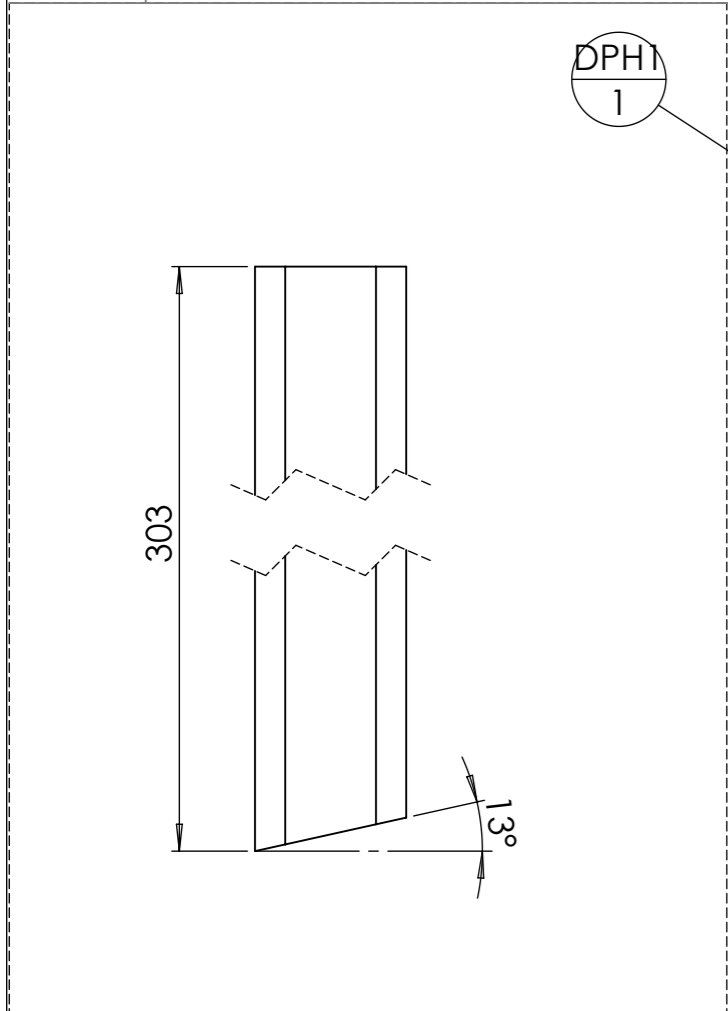


DPG2
2



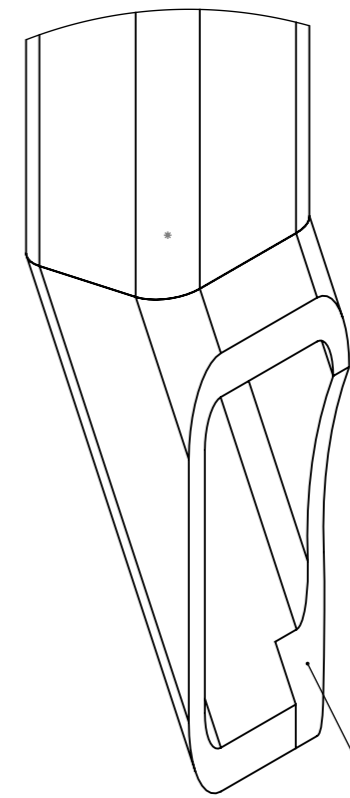
repère	Désignation	ANGLE1	ANGLE2	p	LONGUEUR	Quantité
DPG1	tube rond 25 x 2	0°	0°		240	1
DPG2	tube carré 40 x 4	0°	0°	1x Ø15 ;	80	2
DPG3	Ecrou M14 brut				STD	2

Outil	Disque semeur poussé			L'atelier paysan	
Date	29/03/2023	Version	1.1		page n° 13/ 15
Feuille	DPH				



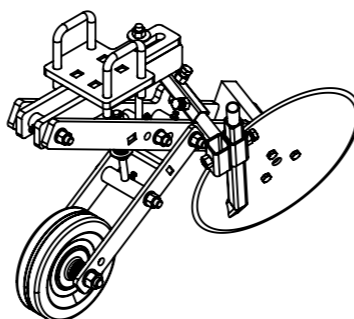
DÉTAIL A

ECHELLE 1 : 1




Réaliser une encoche à la meuleuse pour que la descente soit plus ouverte vers l'arrière. Attention à l'orientation de l'encoche par rapport à l'orientation du disque

repère	Désignation	ANGLE1	ANGLE2	p	LONGUEUR	Quantité
DPH1	tube carré 30 x 3	13°	0°		303	1
DPH2	tube carré 30 x 3	65°	13°		80	1
DPH3	tube rond 25 x 2	0°	0°		50	1



repère	Désignation	ANGLE1	ANGLE2	p	LONGUEUR	Quantité
repère	Désignation	ANGLE1	ANGLE2	p	LONGUEUR	Quantité
DPA1	DPA1 bride disque ouvreur				SPE	1
DPA2	DPA2 support disque ouvreur	0	0		SPE	2
DPA3	ébauche tubulaire 32 x 8	0	0	1x Ø6,8 ;	80	1
DPB1	DPB1 bras disque ouvreur	0.00	0.00		SPE	1
DPB2	UPN 80 x 45	20.00	20.00		146.1772	1
DPB3	Moyeu				STD	1
DPB4	DPB4 support ressort disque ouvreur	0.00	0.00		SPE	1
DPB5	Tube carré 30 x 2	0.00	0.00	2x Ø15 ;	130	1
DPB6	ébauche tubulaire 32 x 8	0.00	0.00	1x Ø6,8 ;	80	1
DPB7	DPB7 bras disque ouvreur	0.00	0.00		SPE	1
DPB8	Ecrou M14 brut				STD	2
DPC1	ébauche tubulaire 32 x 8	0	0	1x Ø6,8 ;	80	1
DPC2	Tige filetée M14	0	0		225	1
DPD1	Coupelle 3 trous + 4trous				STD	1
DPD2	Arbre fileté pour roulement conique				STD	1
DPE1	DPE1 disque ouvreur	0	0		SPE	2
DPE2	DPE2 disque ouvreur	0	0		SPE	1
DPF1	ébauche tubulaire 32 x 8	0	0	1x Ø6,8 ;	105	1
DPF2	Tige filetée M14	0	0		175	1
DPG1	tube rond 25 x 2	0°	0°		240	1
DPG2	tube carré 40 x 4	0°	0°	1x Ø15 ;	80	2
DPG3	Ecrou M14 brut				STD	2
DPH1	tube carré 30 x 3	13°	0°		303.3254	1
DPH2	tube carré 30 x 3	65°	13°		80.3254	1
DPH3	tube rond 25 x 2	0°	0°		50	1

repère	Désignation	ANGLE1	ANGLE2	p	LONGUEUR	Quantité
repère	Désignation	ANGLE1	ANGLE2	p	LONGUEUR	Quantité
cache lumière coupelle 4 trous	cache lumière coupelle 4 trous				SPE	1
Disque plat 400 mm	Disque de coùtre 400 mm				STD	1
Bride en U pour bâti de 80 (avec écrous)	Bride en U pour bâti de 80				STD	2
Bride en U pour bâti de 80 (avec écrous)	Ecrou M16 autofreiné				STD	4
Roulement à rouleau	Roulement à rouleau conique Øint 25 - Øext 62				STD	1
Roulement à rouleau	Roulement à rouleau conique Øint 30 - Øext 62				STD	1
Ecrou frein	écrou frein 25/38/7				STD	1
Rondelle frein	Rondelle frein 25 x 32 x 1.25				STD	1
Joint spi	Joint spi Øint 45 - Øext 62				STD	1
Cabochon palier	Cabochon pour gros moyeu				STD	1
Ressort_fil_plat	ressort 8 x 32 x 64				STD	2
graisseur M8	Graisneur M8				STD	5
Roue ballon 230x60 BW23060N					STD	1
Ecrou	Ecrou M14 autofreiné				STD	4
Rondelle	Rondelle Ø14 série LLU				STD	3
Rondelle	Rondelle Ø14 série MU				STD	1
Vis Hexagonale	Vis hexagonale M12 x 20				STD	4
Vis Hexagonale	Vis hexagonale M10 x 20				STD	3
Vis Hexagonale	Vis hexagonale M14 x 25				STD	3
Vis Hexagonale	Vis Hexagonale M20 x 160 PF				STD	1
Rondelle	Rondelle Ø20 série ZU				STD	1
Ecrou	Ecrou M20 autofreiné				STD	1
Vis Hexagonale	Vis Hexagonale M16 x 160 PF				STD	2
Ecrou	Ecrou M16 autofreiné				STD	4
Rondelle	Rondelle Ø16 série ZU				STD	4
Vis Hexagonale	Vis Hexagonale M16 x 140 PF				STD	2

Outil	Disque semeur poussé				
Date	29/03/2023	Version	1.1		page n° 15 / 15
Feuille	Contributions				



Les travaux pour réaliser la présente mise à jour ont bénéficié d'une contribution des collectivités publiques :



Cette action est cofinancée par le Fonds européen agricole pour le développement rural : l'Europe investit dans les zones rurales.



Cette mise à jour, comme les précédentes, a bénéficié de la contribution bénévole et décisive des nombreux(ses) paysan(ne)s, membres formels ou informels du collectif L'Atelier Paysan.

