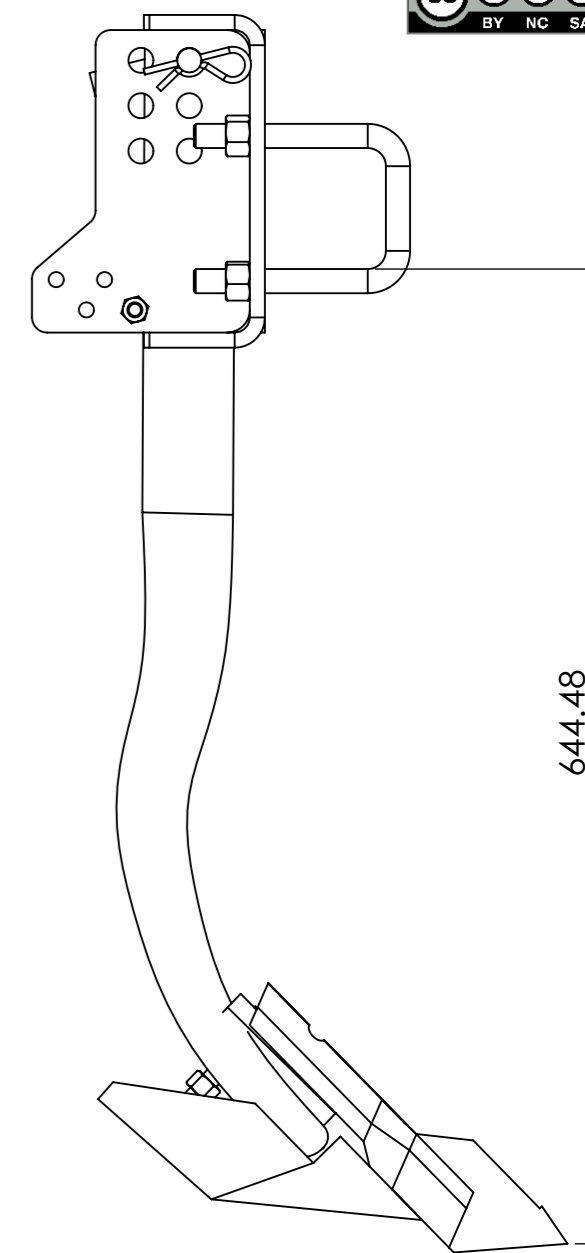
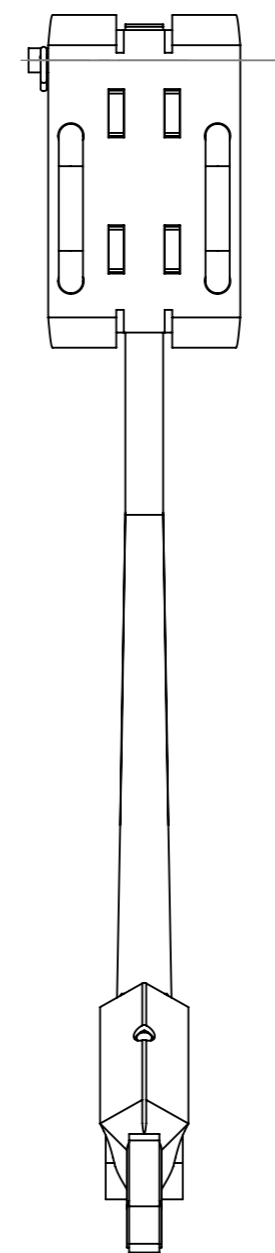
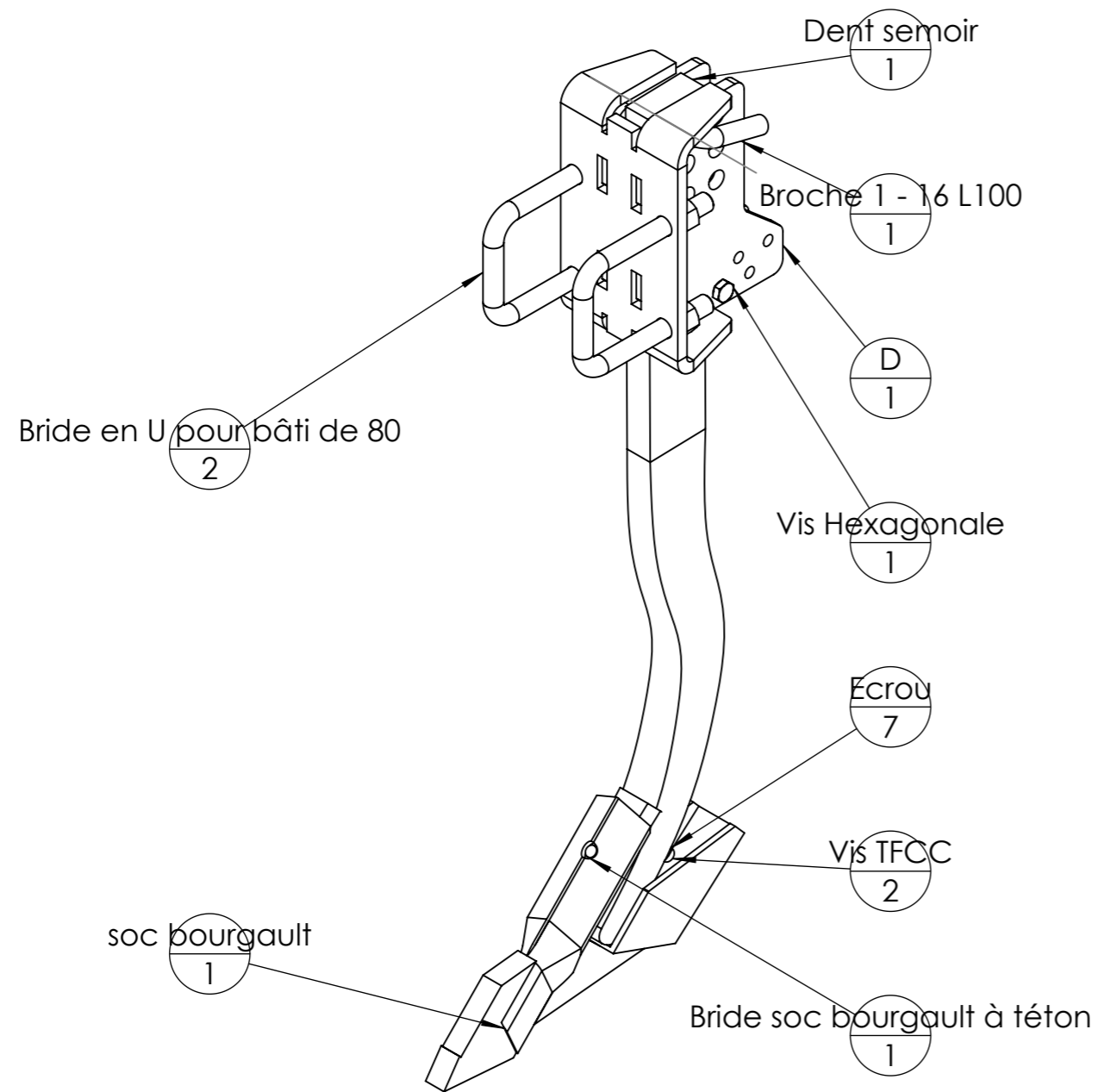
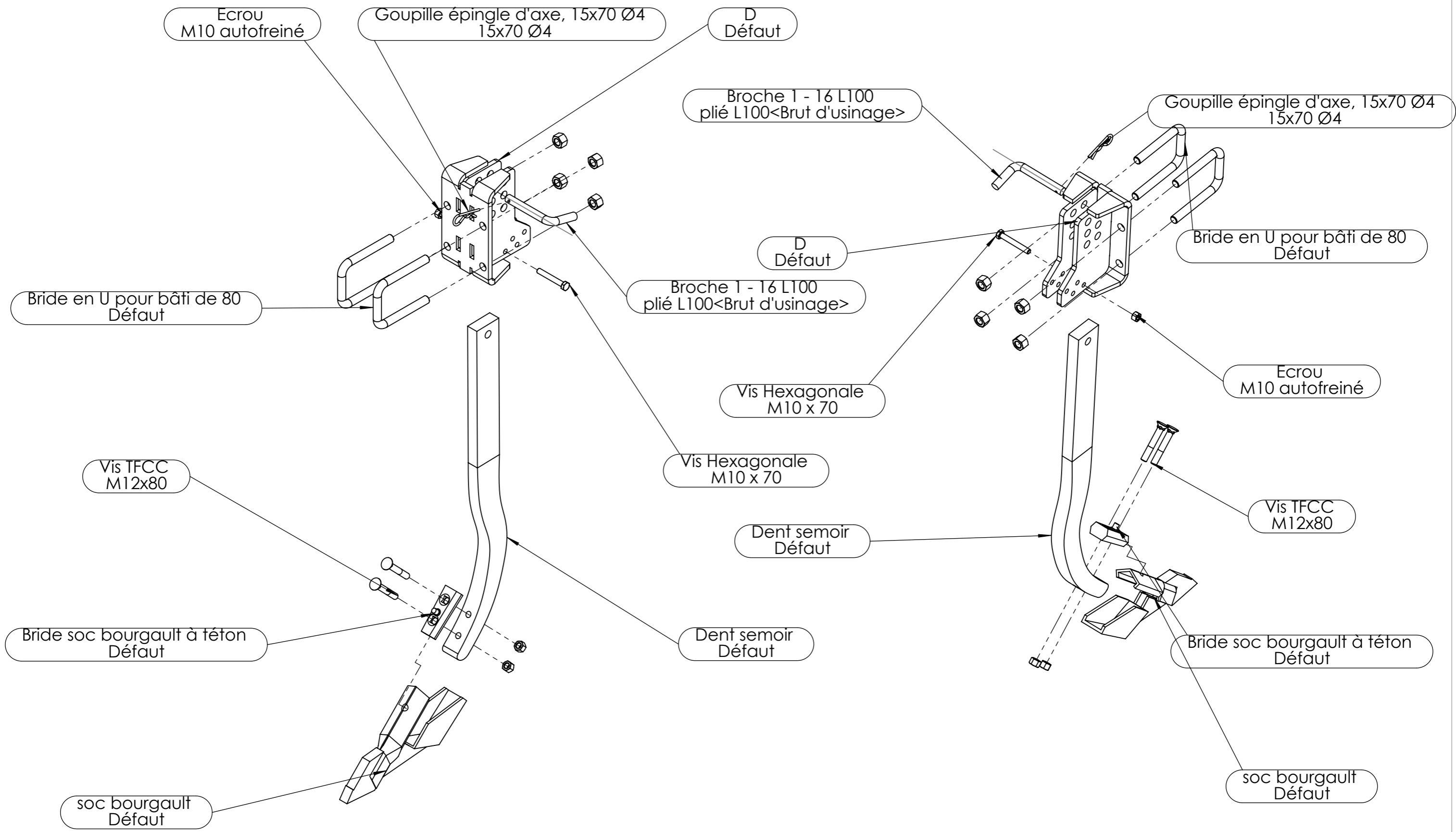


Outil	Dent de semis avec bride				
Date	11/01/2023	Version	4.1		page n° 1 / 4
Feuille	Vue générale				

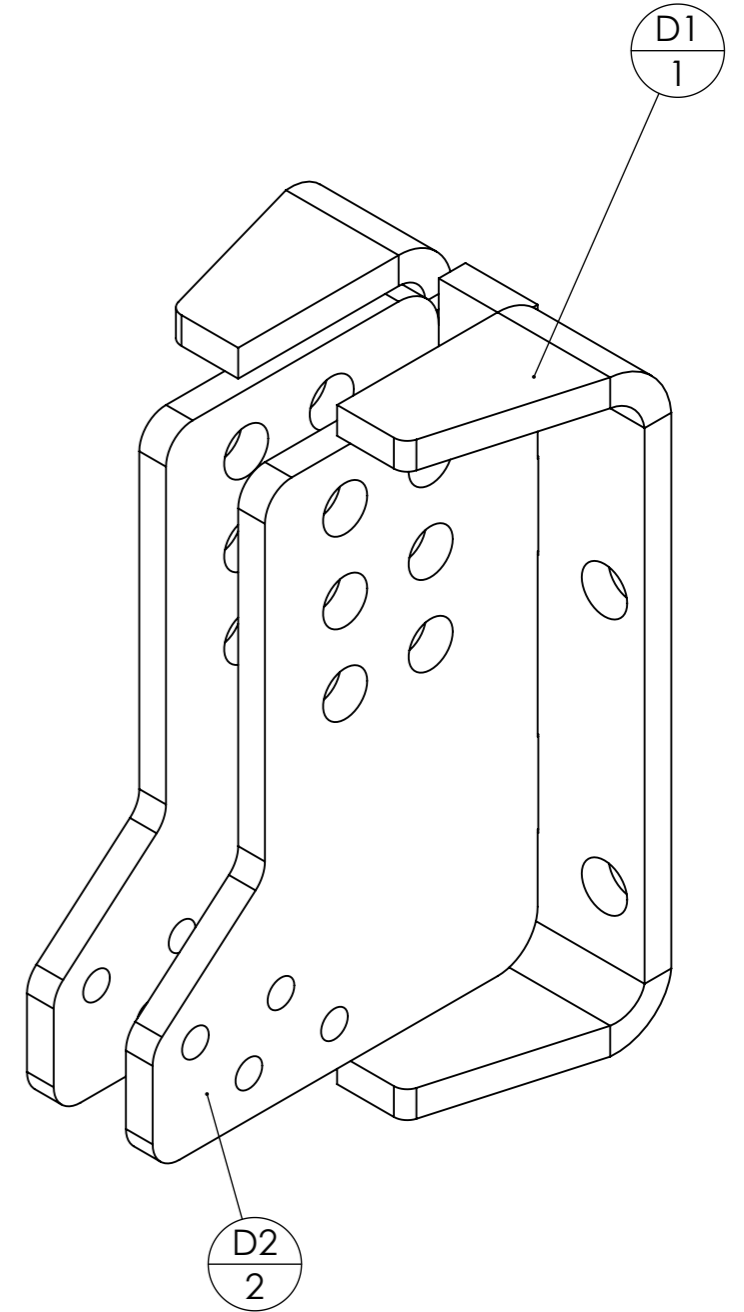
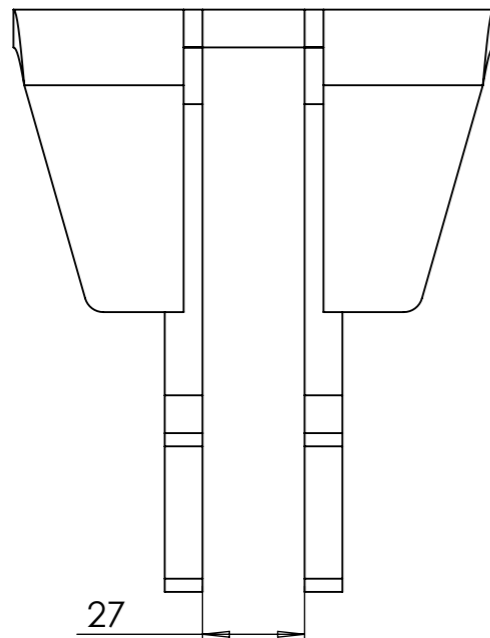
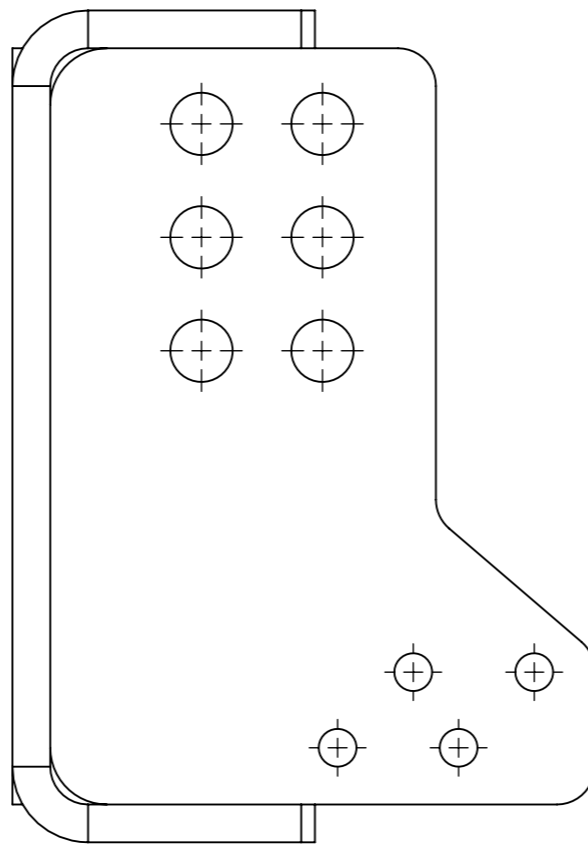
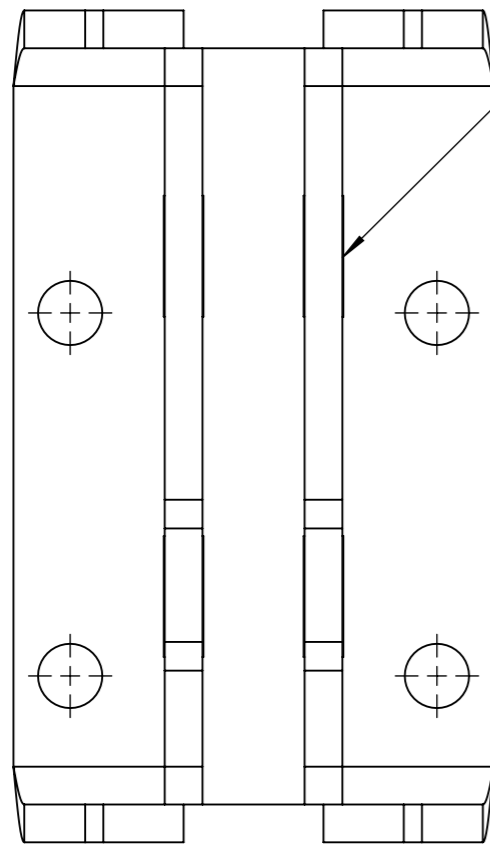


Pièce	Désignation	Qté
Dent semoir	Dent de semoir	1
Bride soc bourgault à téton	Bride de soc ClipOn	1
soc bourgault	soc semoir viticole bourgault complet	1
D	Bride viticole	1
Ecrou	Ecrou M12 autofreiné	2
Vis TFCC	Boulon TFCC M12 x 80	2
Broche 1 - 16 L100	Broche pliée Ø16 - L100	1
Goupille épingle d'axe, 15x70 Ø4	Goupille épingle d'axe 15x70 Ø4	1
Ecrou	Ecrou M10 autofreiné	1
Vis Hexagonale	vis hexagonale M10 x 70	1
Ecrou	Ecrou M16 autofreiné	4
Bride en U pour bâti de 80	Bride en U pour bâti de 80	2

Une fois boulonnées, les brides en U devront être coupées à fleur des écrous pour permettre de passer la broches à travers la chape.



Des tenons-mortaises facilitent l'assemblage.



ID	Description	Qté
D1	châpe de fixation sur bâti de 80	1
D2	châpe mobile pour dent de semoir	2

Outil	Dent de semis avec bride				
Date	11/01/2023	Version	4.1		page n° 4 / 4
Feuille	Fournitures				

repère	Désignation	ANGLE1	ANGLE2	p	LONGUEUR	Quantité
Dent semoir	Dent de semoir					1
Bride soc bourgault à téton	Bride de soc ClipOn					1
soc bourgault	soc semoir viticole bourgault complet					1
Ecrou	Ecrou M12 autofreiné					2
Vis TFCC	Boulon TFCC M12 x 80					2
Vis Hexagonale	vis hexagonale M10 x 70					1
Ecrou	Ecrou M16 autofreiné					4
Bride en U pour bâti de 80	Bride en U pour bâti de 80					2
Broche 1 - 16 L100	étiré rond Ø16	0.00	0.00	5	175.13	1
Goupille épingle d'axe, 15x70 Ø4	Goupille épingle d'axe 15x70 Ø4					1
D1	châpe de fixation sur bâti de 80					1
D2	châpe mobile pour dent de semoir					2
Ecrou	Ecrou M10 autofreiné					1

