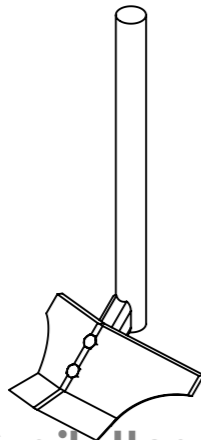


Outil	Barre Porte-outils				
Date	07/07/2022	Version	3.1	page n° 11 / 14	
Pièce	Dents buttoir		Qté	1	



Dent buttoir réglable à ailettes, largeur max 665mm :



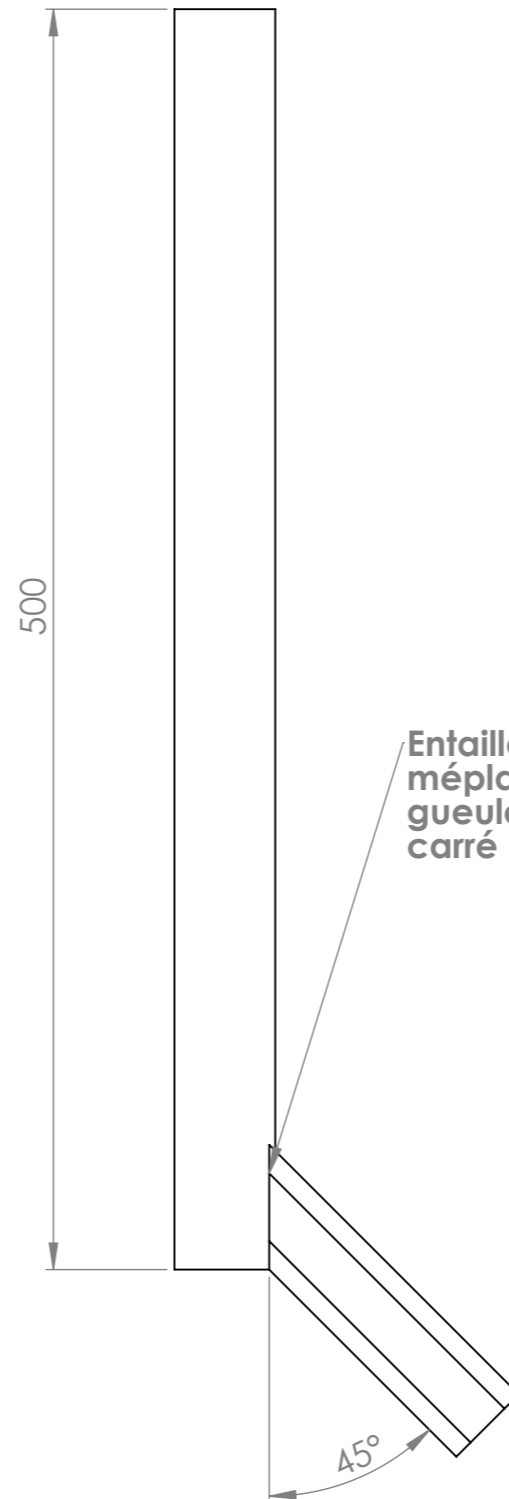
N°	Désignation	Qté
I	I - Bras de buttoir	1
dent buttoir réglable en largeur	Dent buttoir à ailettes	1
Vis tête fraisée collet carré	Boulon TFCC M10x60	2
Vis tête fraisée collet carré	Boulon TFCC M10x25	5
Rondelle	Rondelle Ø10 série LLU	2

Dent buttoir, largeur 350mm :

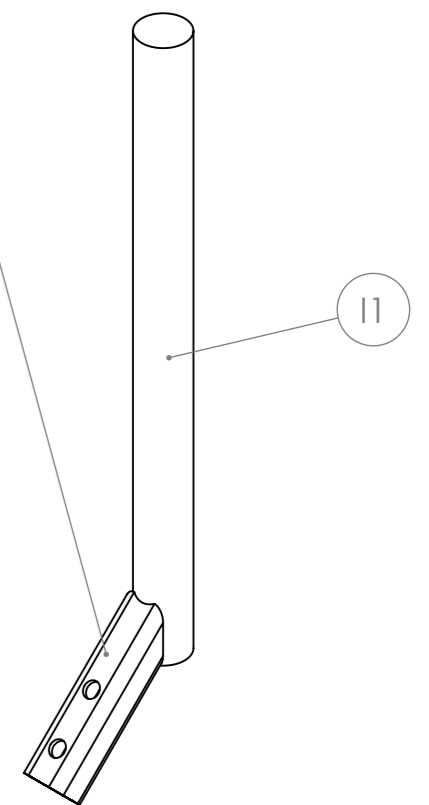
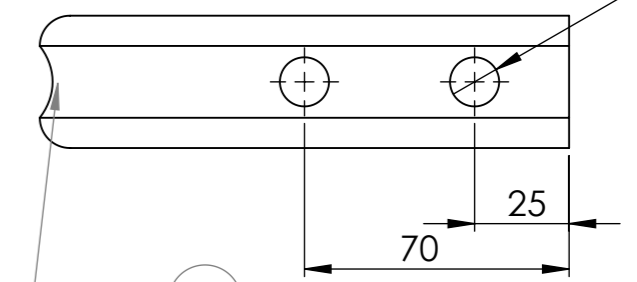
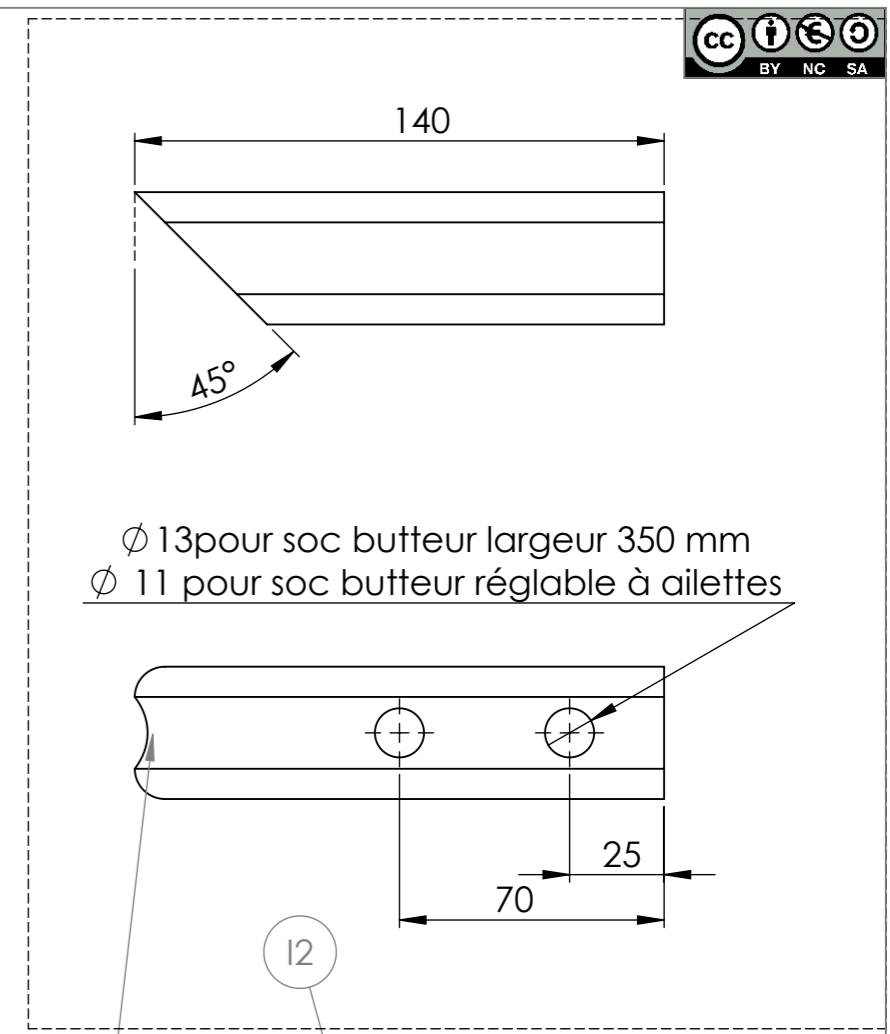


N°	Désignation	Qté
I	I - Bras de buttoir	1
dent buttoir	Dent Buttoir	1
Vis tête fraisée collet carré	boulon TFCC M12 x 70 CL 12.9	2

Poids du bras sans la dent : 5.3 kg



Entaille à la meuleuse :
méplat sur l'étiré rond ou
gueule de loup sur le tube
carré



N°	Désignation	Longueur	Qté
I1	étiré rond Ø40	500	1
I2	tube carré 35 x 4	140	1