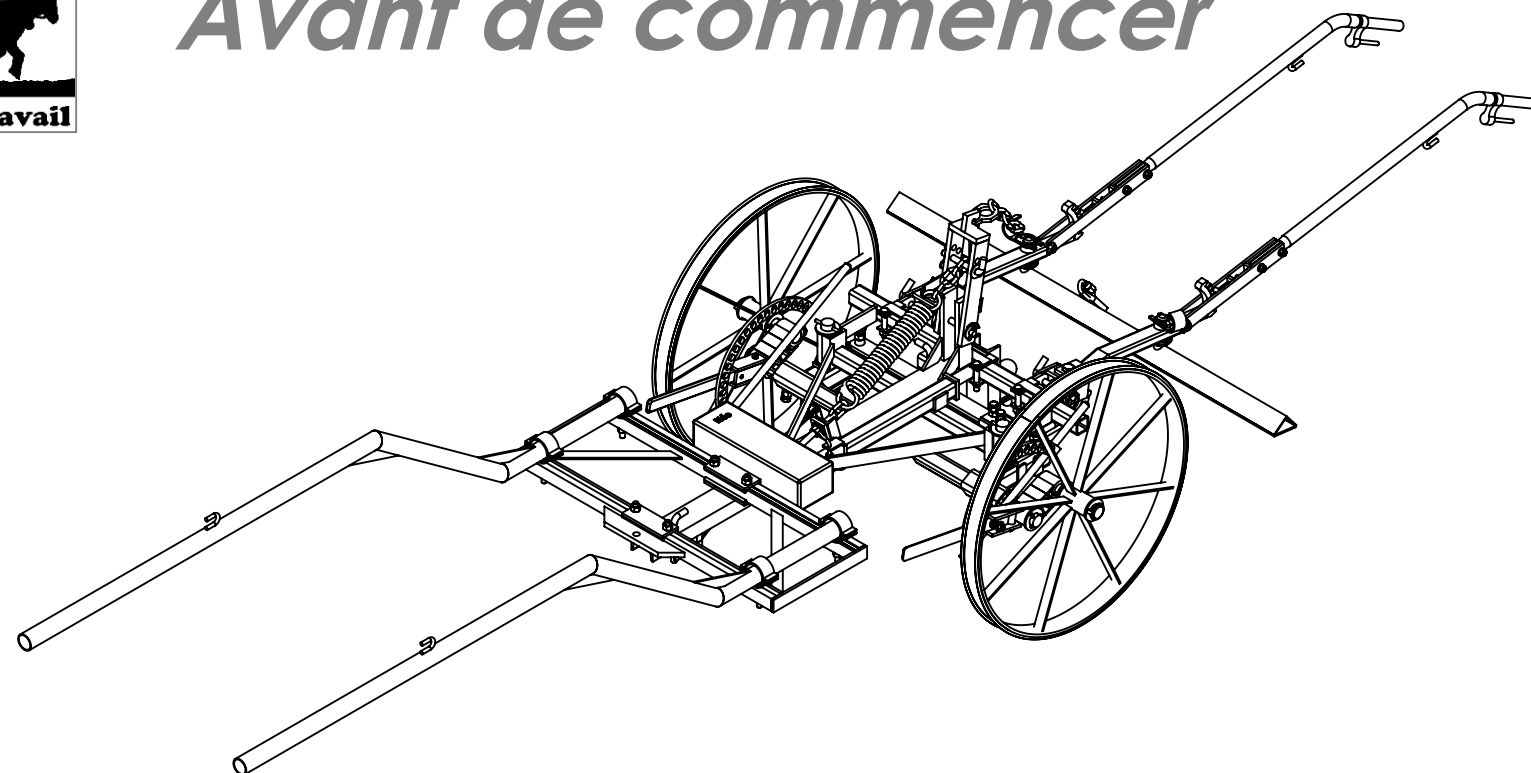


Outil	Neo Bucher		
Date	20/04/2018	Version	1.5
Feuille	Préambule		



Avant de commencer



La présente version est le résultat des évolutions par l'usage, d'expérimentations paysannes quotidiennes, des ajustements pratiques issus des retours des participants aux nombreuses formations et journées de terrain collectives.

L'autoconstruction de votre outil à l'aide de ce tutoriel n'est que le début de votre aventure. Si cette machine est pertinente en l'état pour de nombreux contextes, vous allez devoir l'adapter, la régler, la modifier pour l'ajuster à votre projet agronomique, vos itinéraires techniques, vos conditions pédo-climatiques. Vous allez donc faire vivre cette machine.

Merci de nous faire parvenir vos retours, vos découvertes, vos réussites.
Vos expériences individuelles, vos tâtonnements de terrain viendront enrichir le pot commun paysan, sous même licence libre que les présents plans.

<http://www.latelierpaysan.org/>

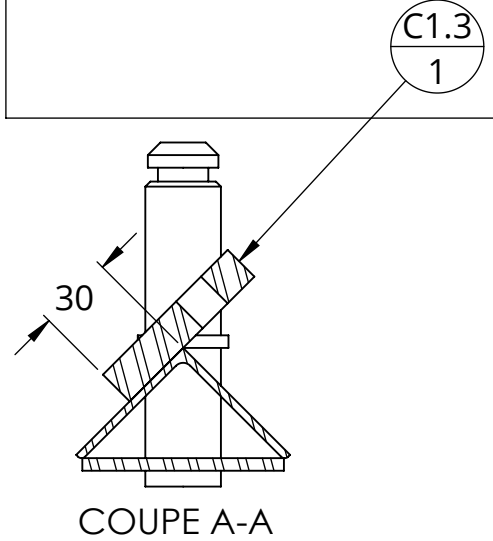
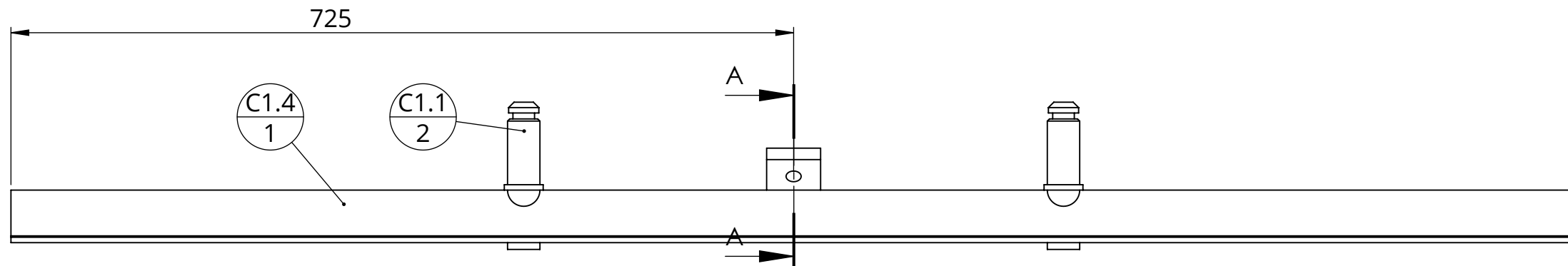
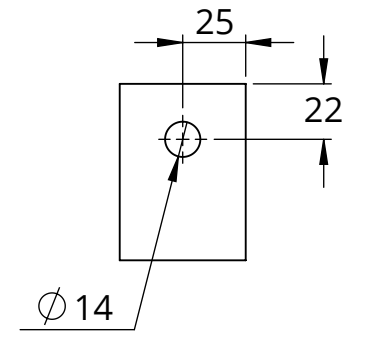
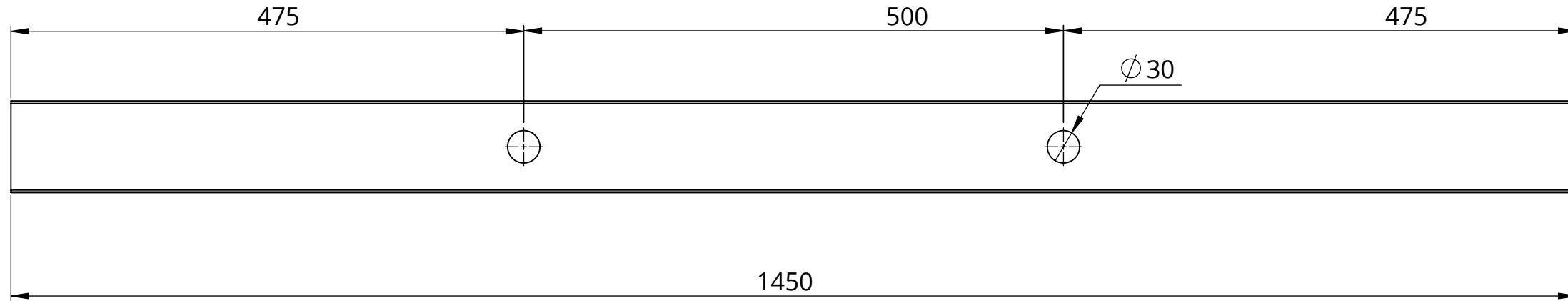


<http://forum.latelierpaysan.org>

Outil	Neo Bucher			
Date	20/04/2018	Version	1.5	page n° 16 / 29
Feuille	C1/C5 Barre et verrou PO			
Nom	C1 - Barre PO	Qté	1	

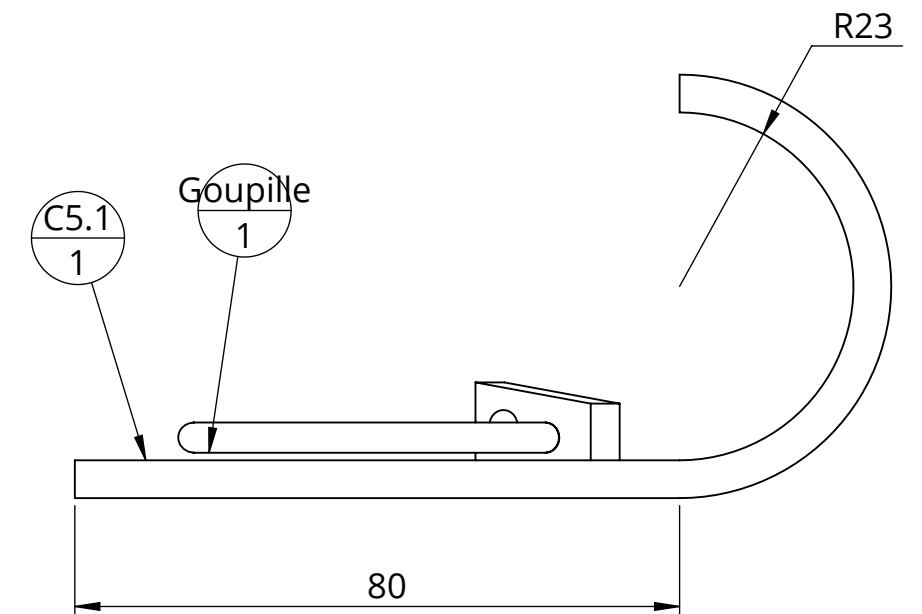
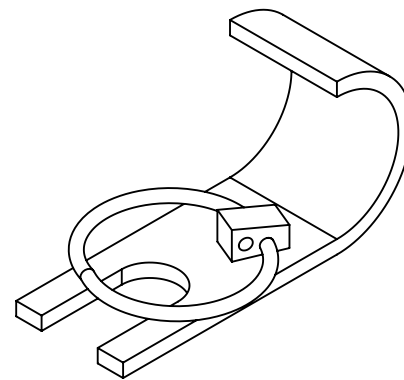
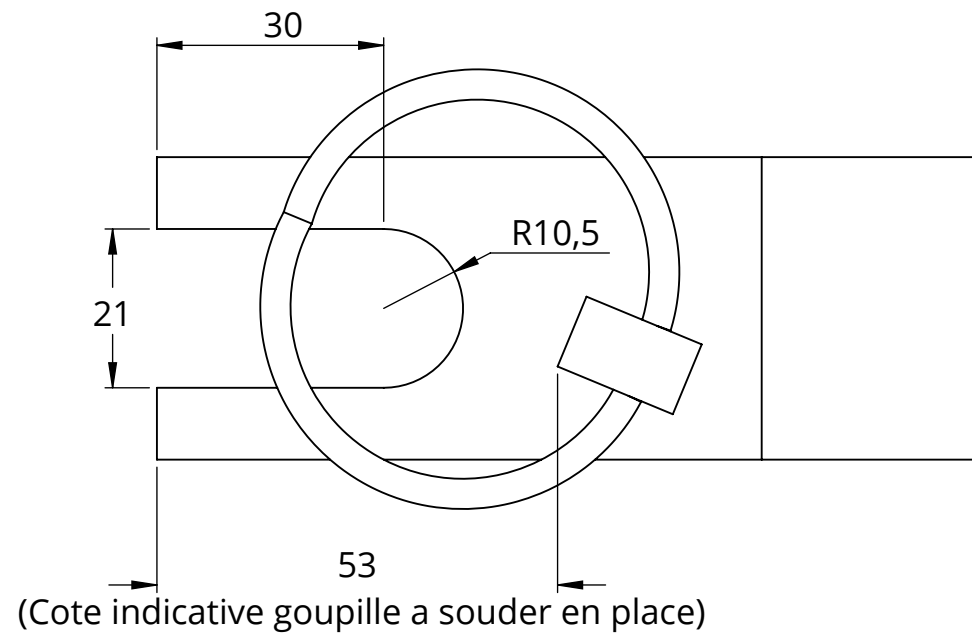


ID	Désignation	Longueur	Qté
C1.1	Emmanche Outil Male Tournée		2
C1.2	fer plat 80 x 5	1450	1
C1.3	étiré plat 50 x 15	70	1
C1.4	Cornière 60 x 60 x 3	1450	1



Bien meuler les cordons de soudure sur les angles aigus de la barre PO pour permettre une bonne fixation des outils binages et des brides

Nom	C5 -Verrou fixation barre PO	Qté	2
-----	------------------------------	-----	---



ID	Désignation	Longueur	Qté
C5.1	Fer plat 80 x 5	188	1
Goupille	Goupille clips Ø8		1

Coupé en deux dans le sens de la longueur Pour avoir 2 fers plats de 40x5

Les travaux pour réaliser la présente mise à jour ont bénéficié d'une contribution des collectivités publiques :



Cette mise à jour, comme les précédentes, a bénéficié de la contribution bénévole et décisive des nombreux(es) paysan(ne)s, membres formels ou informels du collectif L'Atelier paysan mais aussi et surtout des membres de l'association Hippotese.



HIPPOTESE



Le cheval de travail