

Outil	Semoir EV				
Date	30/06/2017	Version	1.1	page n° 1 / 18	
Pièce	Préambule		Qté	1	

Avant de commencer



La présente version est le résultat des évolutions par l'usage, d'expérimentations paysannes quotidiennes, des ajustements pratiques issus des retours des participants aux nombreuses formations et journées de terrain collectives.

L'autoconstruction de votre outil à l'aide de ce tutoriel n'est que le début de votre aventure. Si cette machine est pertinente en l'état pour de nombreux contextes, vous allez devoir l'adapter, la régler, la modifier pour l'ajuster à votre projet agronomique, vos itinéraires techniques, vos conditions pédo-climatiques. Vous allez donc faire vivre cette machine.

Merci de nous faire parvenir vos retours, vos découvertes, vos réussites.
Vos expériences individuelles, vos tâtonnements de terrain viendront enrichir le pot commun paysan, sous même licence libre que les présents plans.

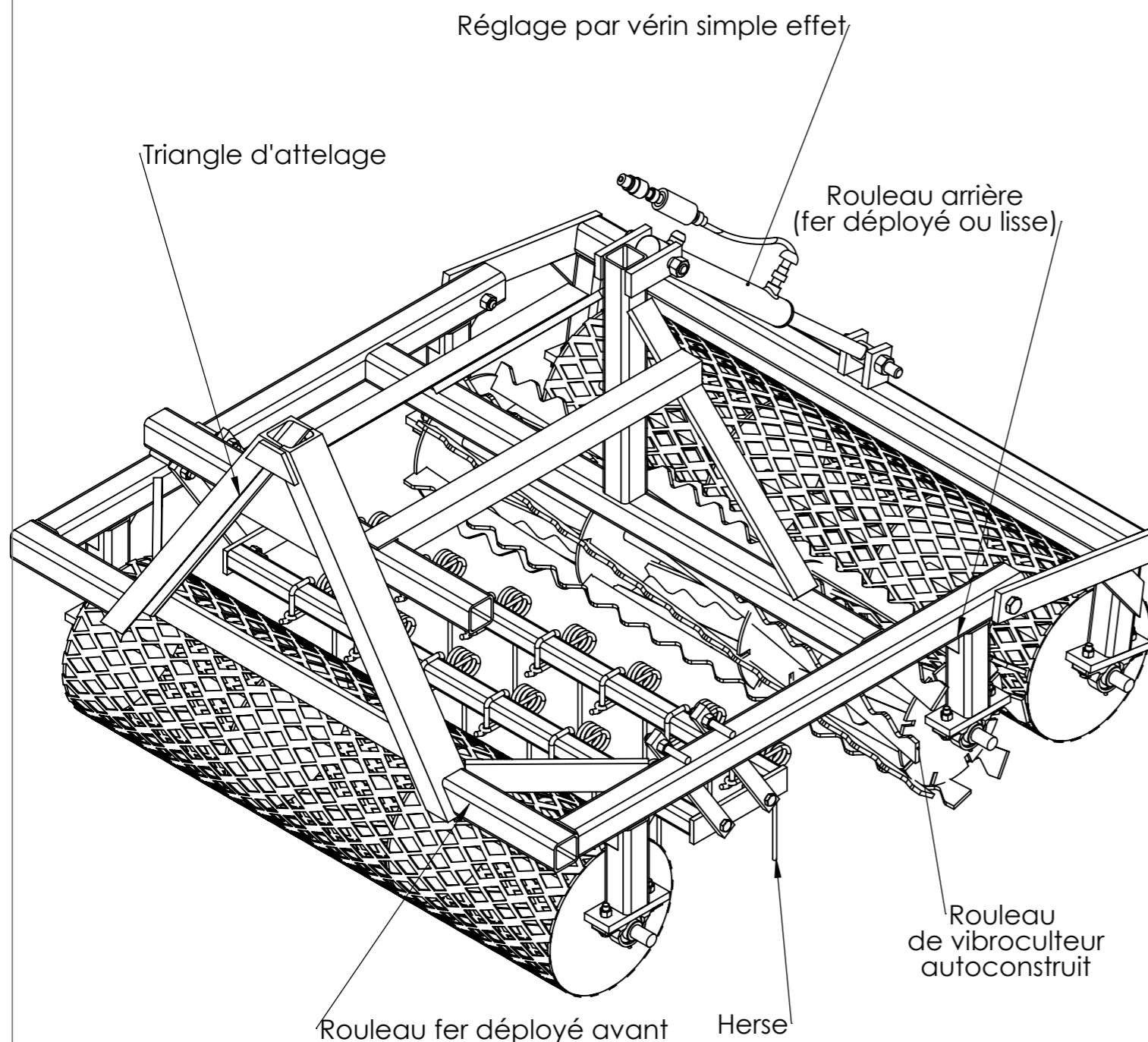
<http://www.latelierpaysan.org/>



<http://forum.latelierpaysan.org>

Outil	Semoir EV				
Date	30/06/2017	Version	1.1	page n° 2 / 18	
Pièce	Vue d'ensemble			Qté	

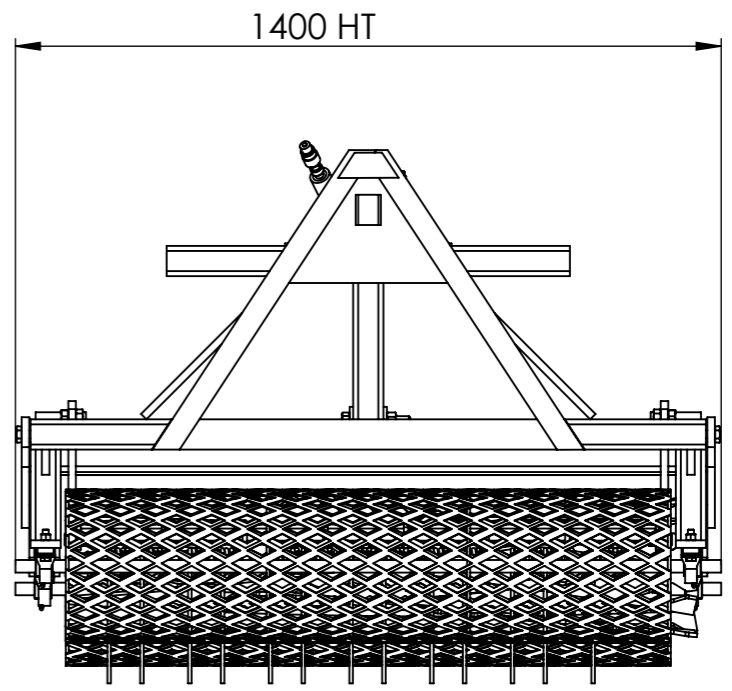
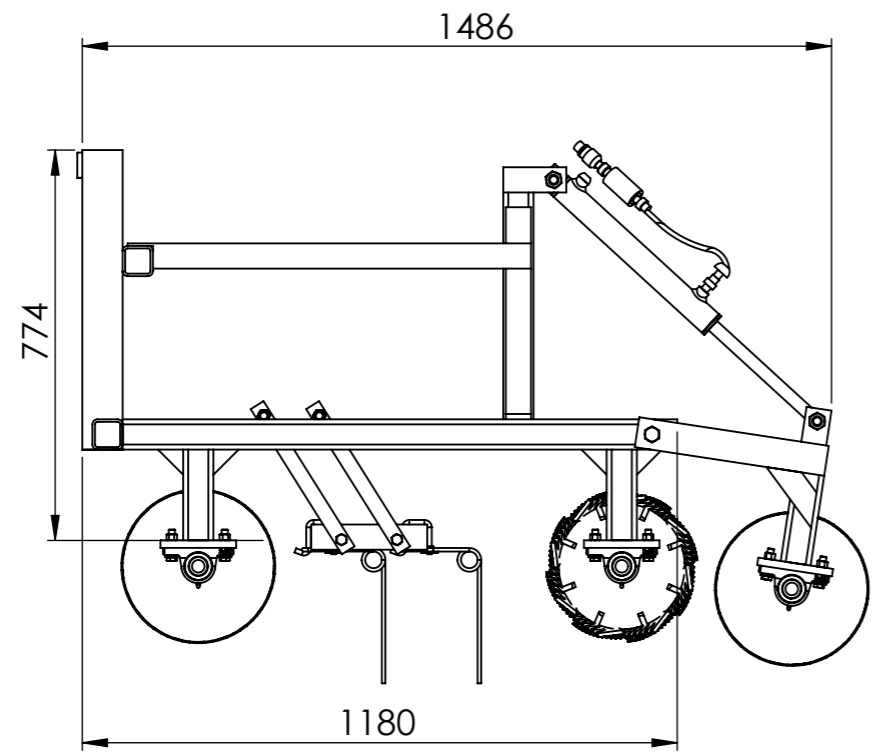
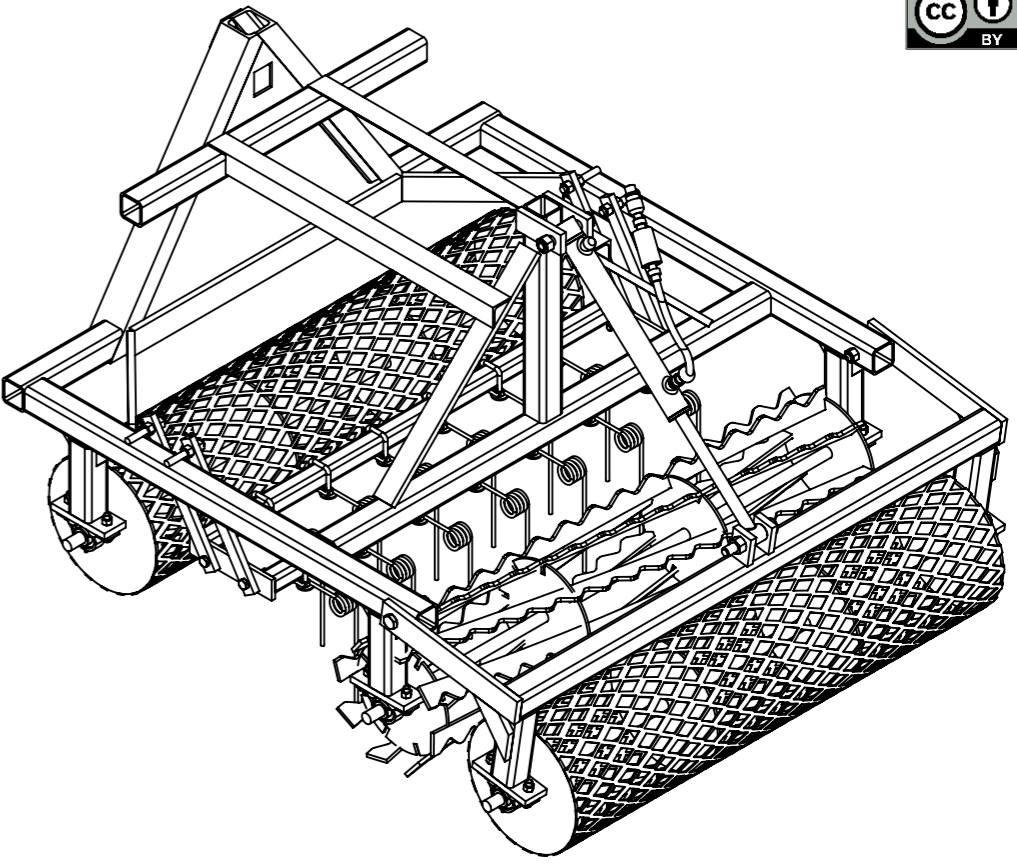
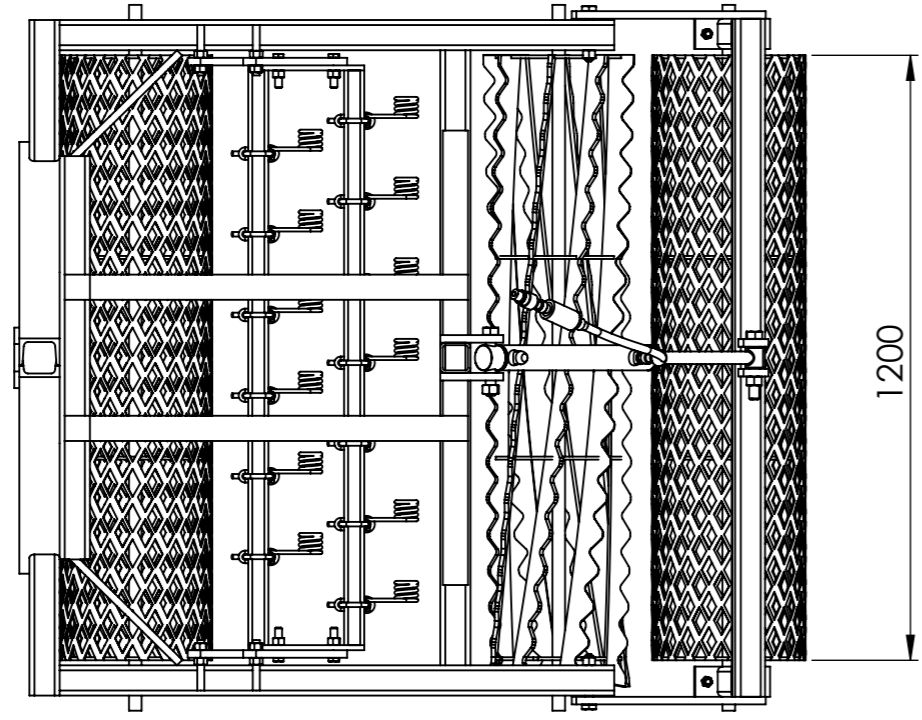
Semoir à engrais verts



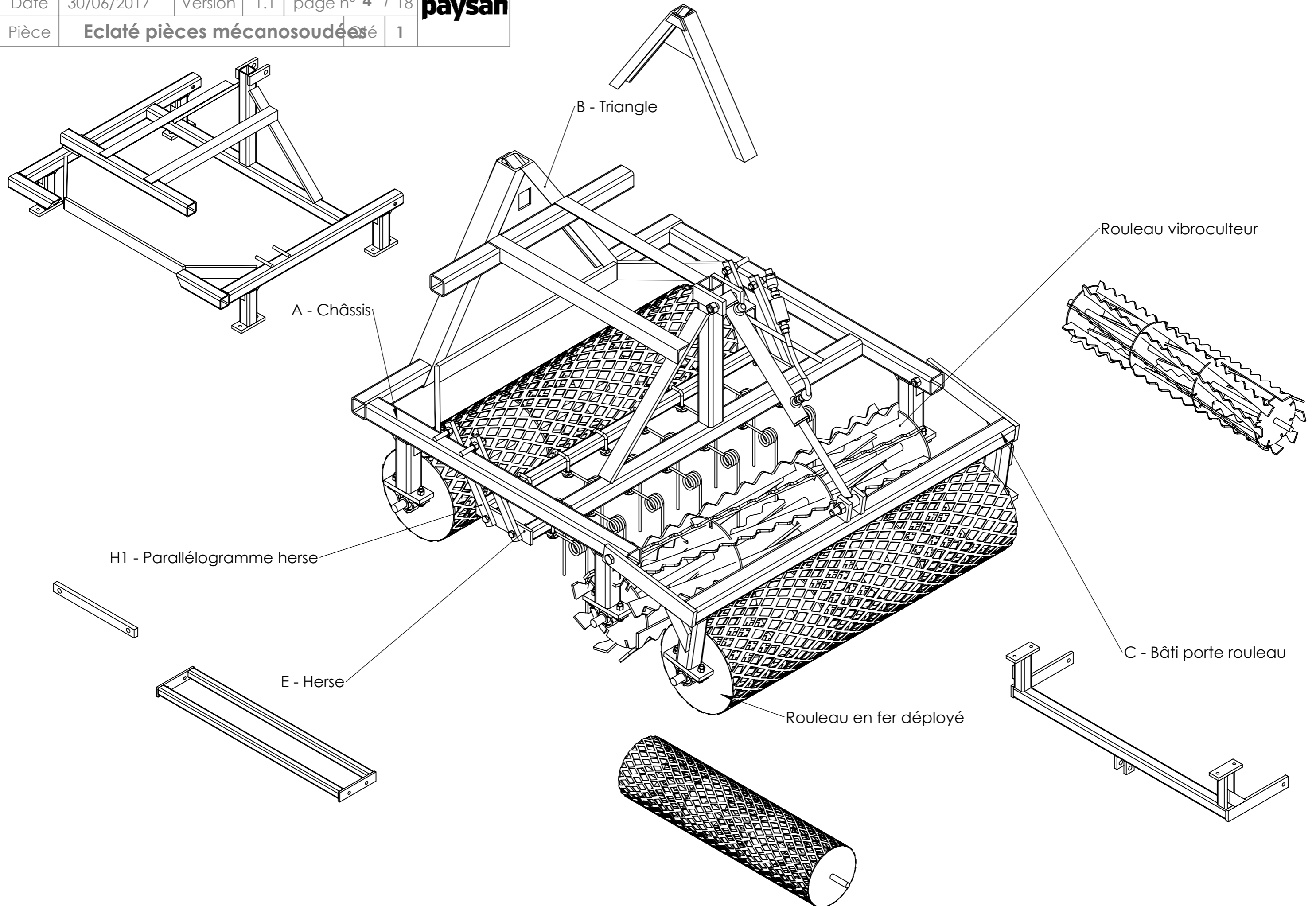
Poids : 250 kg

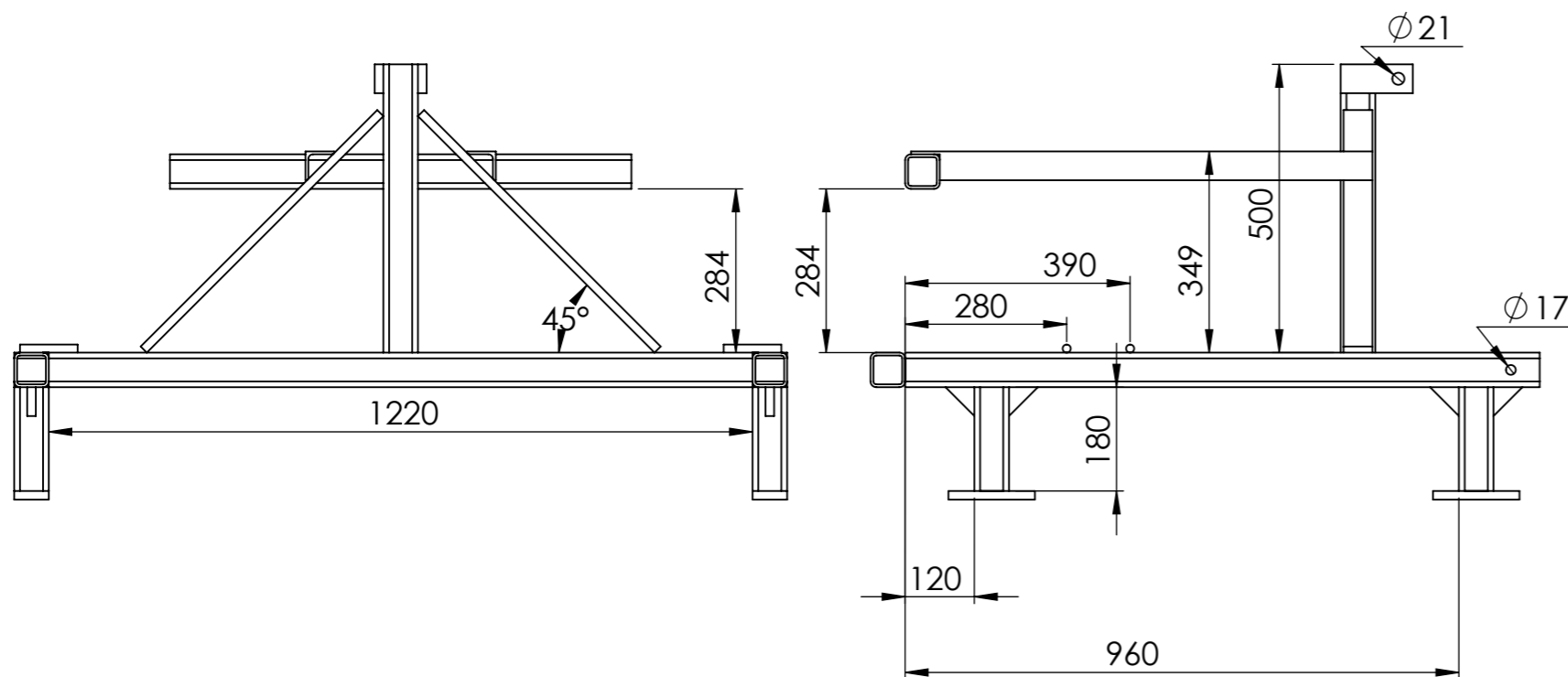
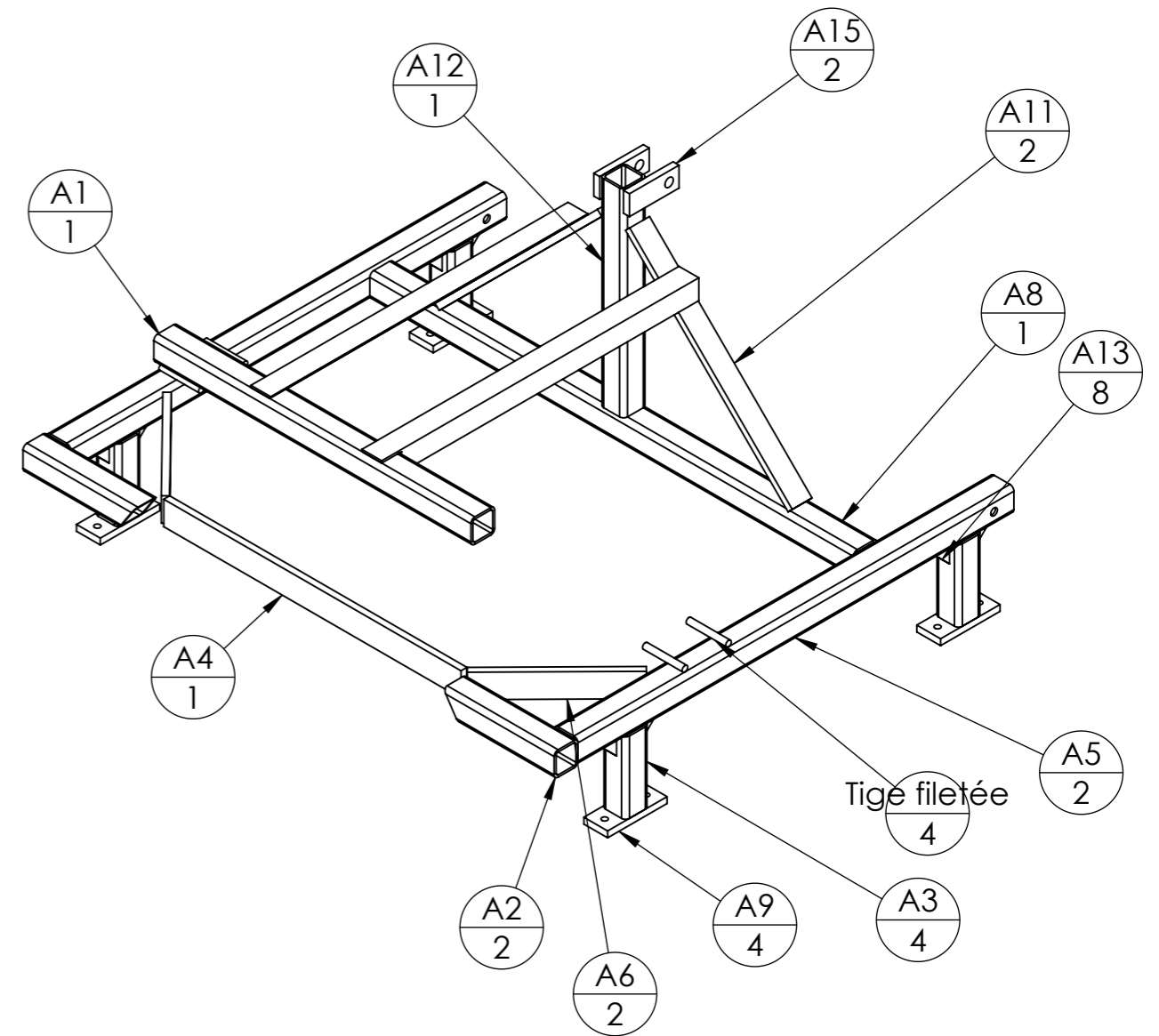
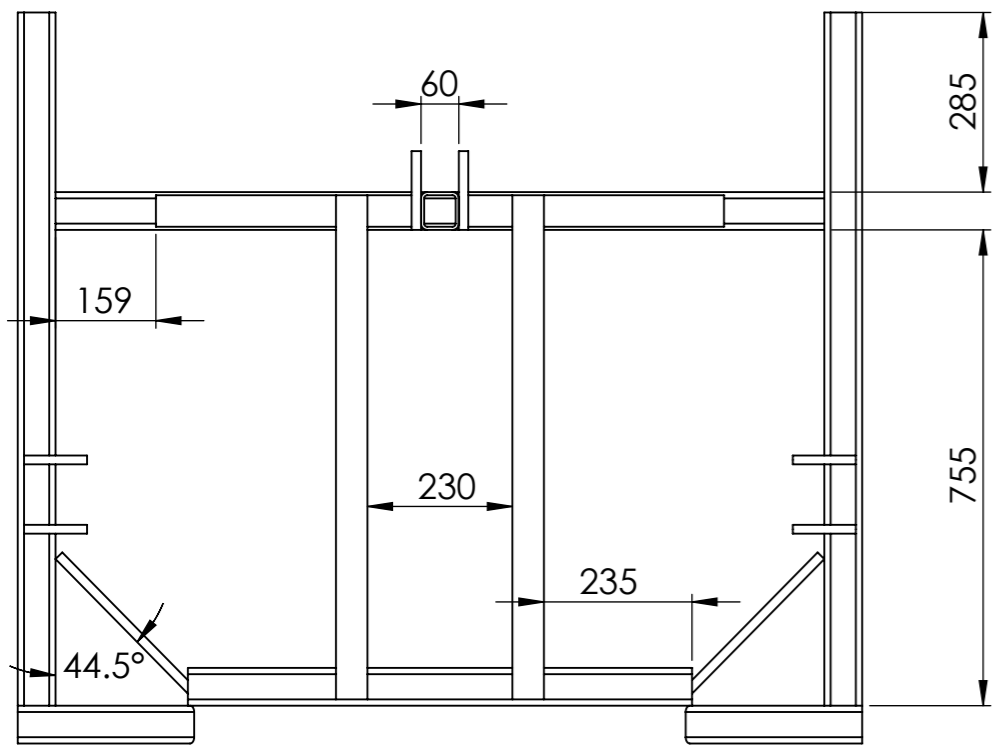
N°	Désignation	Longueur	Qté
A1	tube carré 60 x 5		
A10d	Cornière 50 x 50 x 5	800	1
A10g	Cornière 50 x 50 x 5	800	1
A11	Fer plat 50 x 15	580	2
A12	tube carré 60 x 5	500	1
A13	Fer plat 50 x 15	50	8
A15	Fer plat 50 x 15	125	2
A2	Tube carré 60 x 5	280	2
A3	tube carré 60 x 5	180	6
A4	Fer plat 60 x 15	750	1
A5	Tube carré 60 x 5	1100	2
A9	Fer plat 60 x 15	150	6
B1	UPN 80 x 45	740	1
B2	UPN 80 x 45	740	1
B3	Fer plat 50 x 10	120	1
B4	Tôle triangle intérieure		1
Bride dent de herse	Bride dent de herse bati 40x40		13
C1	tube carré 60 x 5	1345	1
C1'	Vérin double effet 25 x 40 C300 E470		1
C2	Fer plat 60 x 15	380	2
C3	Fer plat 50 x 15	70	2
C4	Fer plat 50 x 15	150	2
Dent niveleuse	Dent de herse 265 mm		13
E1	tube carré 40 x 4	1140	2
E2	Fer plat 50 x 10	230	2
Ecrou	Ecrou M12 autofreiné		12
Ecrou	Ecrou M14 autofreiné		12
Ecrou	Ecrou M16 autofreiné		2
Ecrou	Ecrou M20 autofreiné		2
Flexible	Flexible nu 2.5m		1
G1	étiré rond Ø25	1400	3
G3f	Disque Ø300 épaisseur 6 sans encoche		8
G3v	Coupelle rouleau vibroculteur		4
G4	Métal déployé 115 X 40 - 5.6 X 4.5	0.250000	2
G4"	Lame de rouleau vibroculteur		8
H1	Fer plat 30 x 15	340	4
LimiteurDebit	Limiteur de débit bidirectionnel 3/8 BSP		1
Palier Ø25	Palier chapeau Ø25		6
Reniflard	Reniflard		1
Rondelle	Rondelle Ø12 série MU		12
Tige filetée	tige filetée M14	100	4
Vis Hexagonale	Vis hexagonale M12 x 55		12
Vis Hexagonale	Vis hexagonale M14 x 60		4
Vis Hexagonale	Vis hexagonale M16 x 100		2
Vis Hexagonale	Vis hexagonale M20 x 120		2
adaptateur mâle-mâle	Adaptateur mâle-mâle BSP 3/8		1
adaptateur mâle-mâle	adaptateur mâle-mâle 3/8 BSP - M18x1.5		2
bague cuivre 16x22x1.5	Bagues cuivre 16x22x1,5mm		2
chaîne	Chaîne 5 x 35	1000	1
coupleur push-pull	Coupleur push-pull		1
plaque	Plaque d'autocertification		1
rivet	Rivets plaques autocertification 3x8		4
tole_fixation_autocertification	Tôle de fixation des plaques d'autocertification		1
A6	Fer plat 60 x 15	320	2
A8	tube carré 60 x 5	1220	1

Outil	Semoir EV				
Date	30/06/2017	Version	1.1		page n° 3 / 18
Pièce	Dimensions		Qté		1



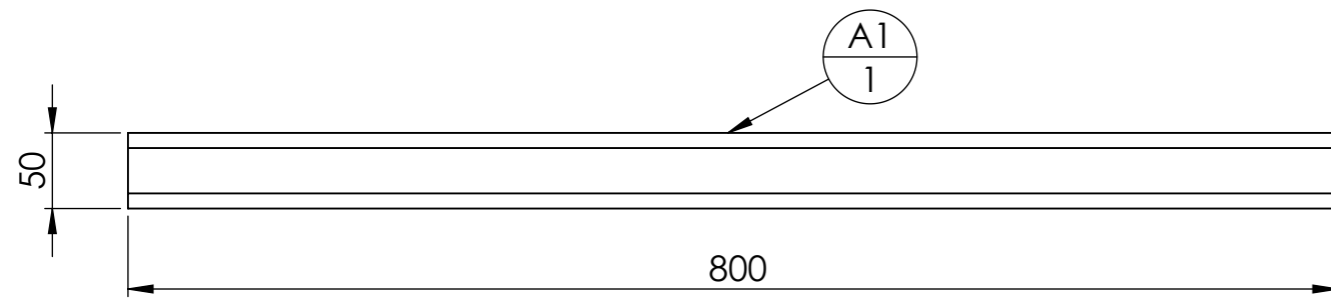
Outil	Semoir EV			
Date	30/06/2017	Version	1.1 page n° 4 / 18	
Pièce	Eclaté pièces mécanosoudées			



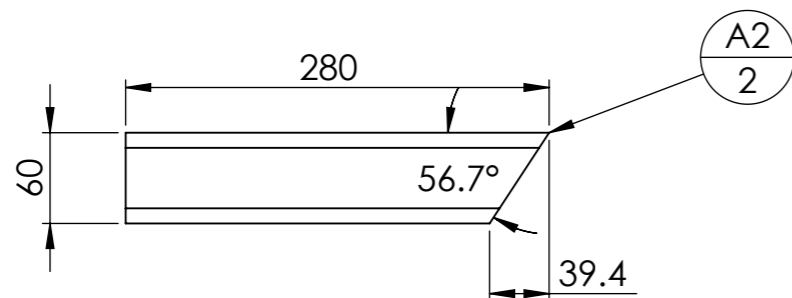


N°	Désignation	Longueur	Qté
A2	Tube carré 60 x 5	280	2
A3	tube carré 60 x 5	180	4
A4	Fer plat 60 x 15	750	1
A5	Tube carré 60 x 5	1100	2
A13	Fer plat 50 x 15	50	8
A1	tube carré 60 x 5	800	1
A11	Fer plat 50 x 15	580	2
A12	tube carré 60 x 5	500	1
A15	Fer plat 50 x 15	125	2
Tige filetée	tige filetée M14	100	4
A10g	Cornière 50 x 50 x 5	800	1
A10d	Cornière 50 x 50 x 5	800	1
A6	Fer plat 60 x 15	320	2
A8	tube carré 60 x 5	1220	1
A9	Fer plat 60 x 15	150	4

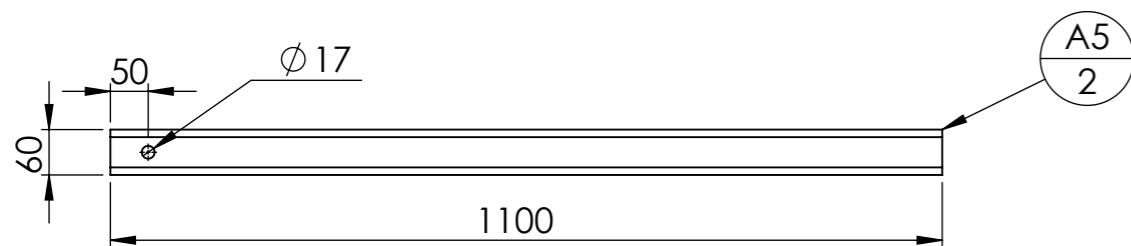
Outil	Semoir EV				
Date	30/06/2017	Version	1.1	page n° 6 / 18	
Pièce	A - détails (1)			Qté	



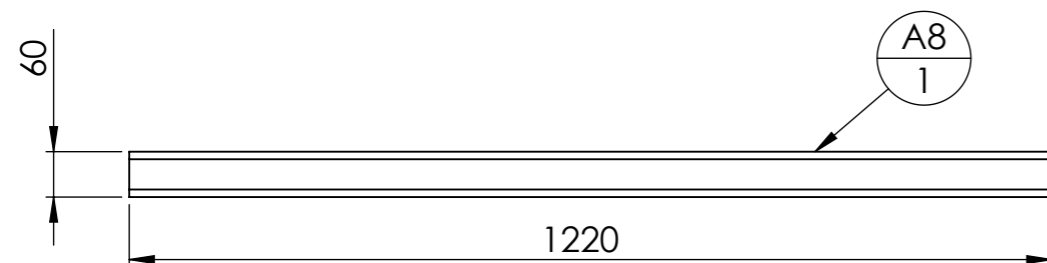
N°	Désignation	Longueur
A1	tube carré 50 x 5	800



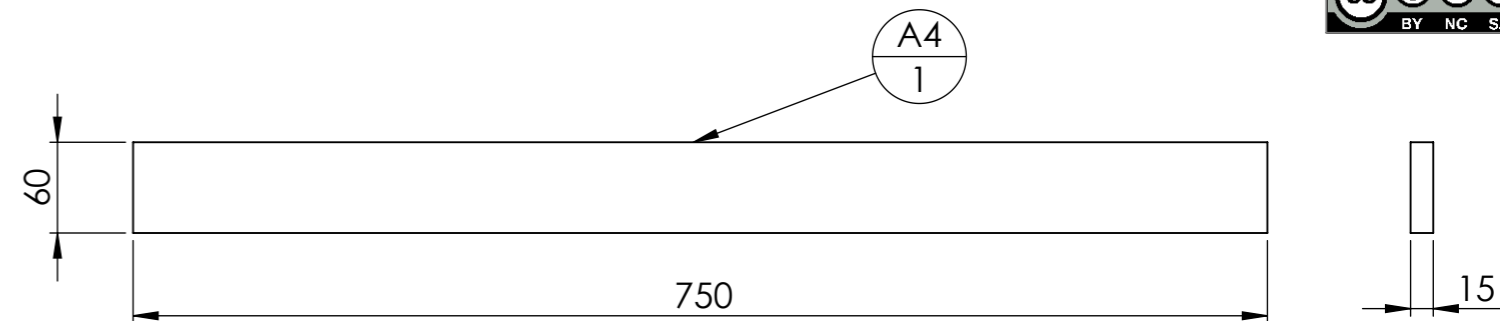
N°	Désignation	Longueur
A2	Tube carré 60 x 5	280



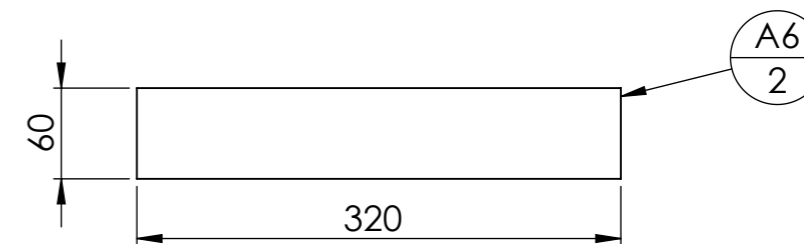
N°	Désignation	Longueur
A5	Tube carré 60 x 5	1100



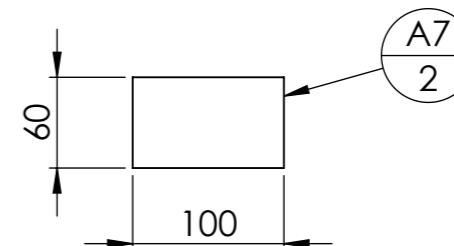
N°	Désignation	Longueur	Qté
A8	tube carré 60 x 5	1220	1



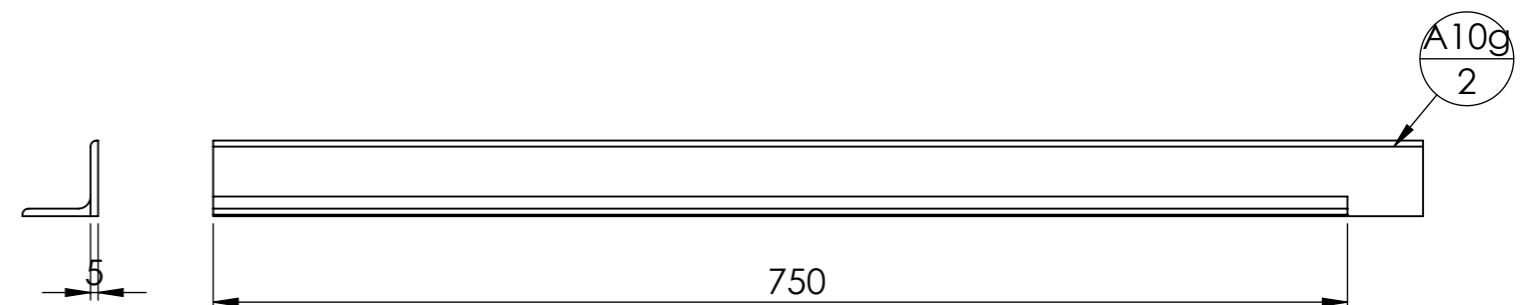
N°	Désignation	Longueur
A4	Fer plat 60 x 15	750



N°	Désignation	Longueur
A6	Fer plat 60 x 15	320

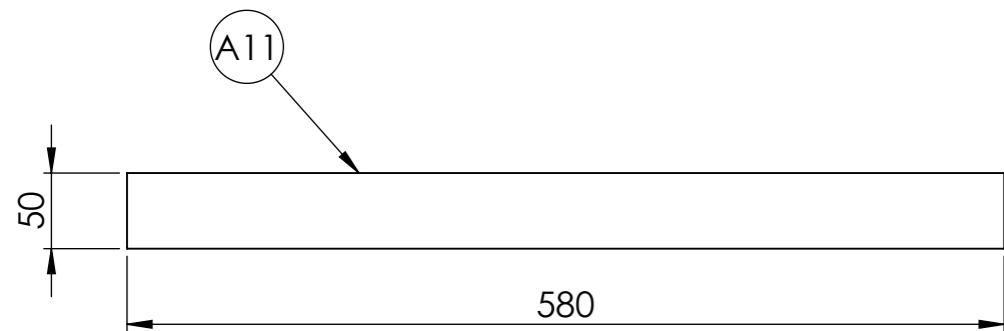


N°	Désignation	Longueur
A7	Fer plat 60 x 15	100

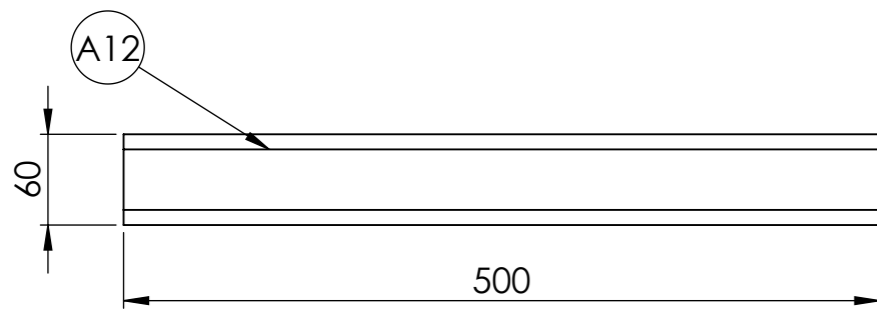


N°	Désignation	Longueur
A10g	Cornière 50 x 50 x 5	800

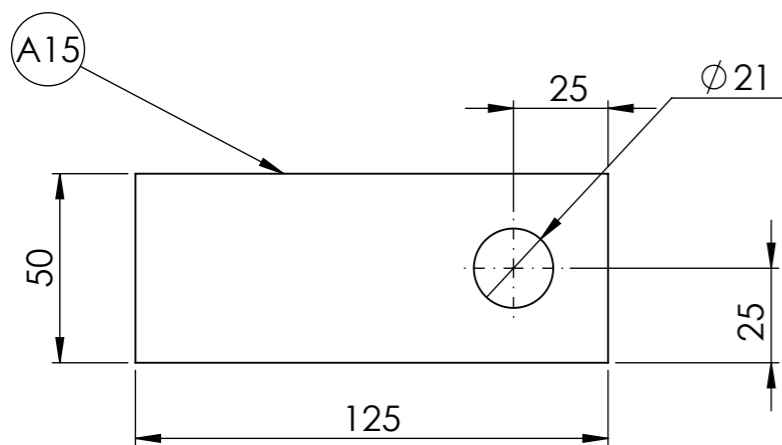
Outil	Semoir EV				
Date	30/06/2017	Version	1.1		page n° 7 / 18
Pièce	A - détails (2)		Qté		1



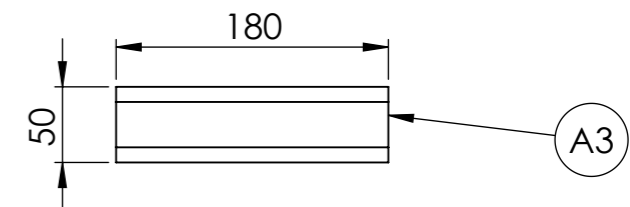
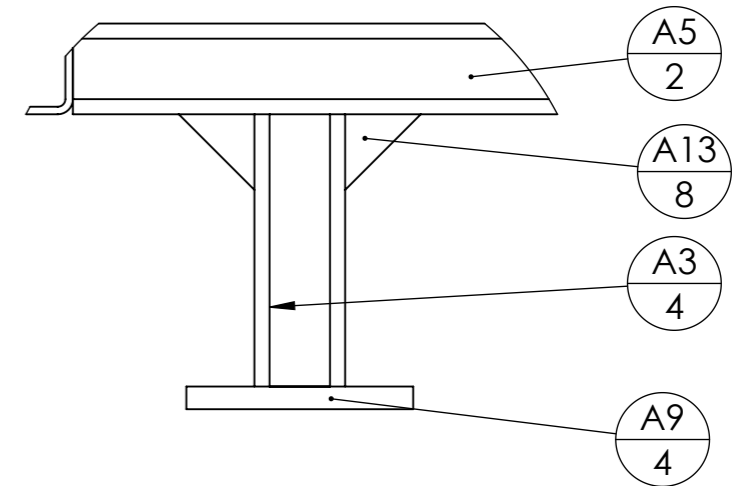
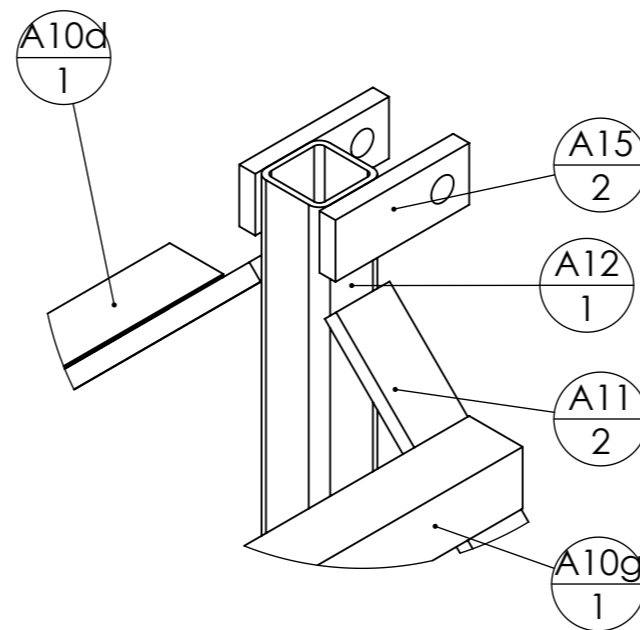
N°	Désignation	Longueur
A11	Fer plat 50 x 15	580



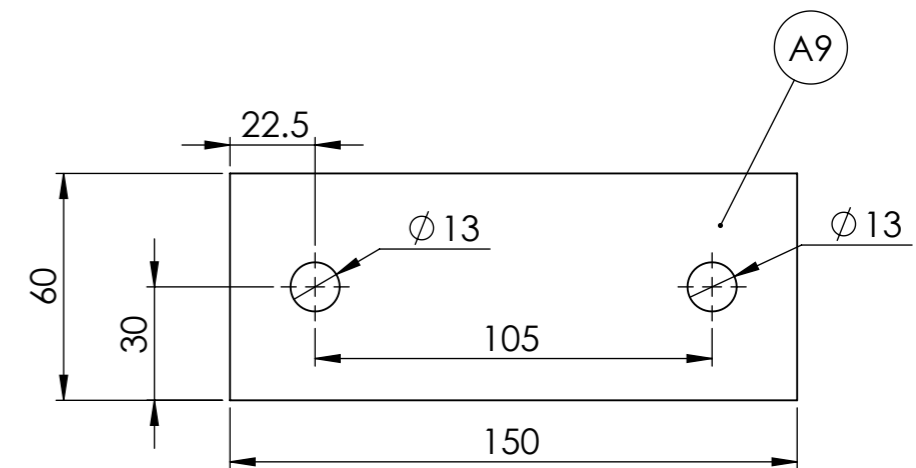
N°	Désignation	Longueur
A12	tube carré 60 x 5	500



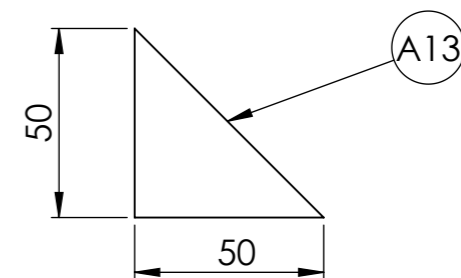
N°	Désignation	Longueur
A15	Fer plat 50 x 15	125



N°	Désignation	Longueur
A3	tube carré 50 x 5 180	

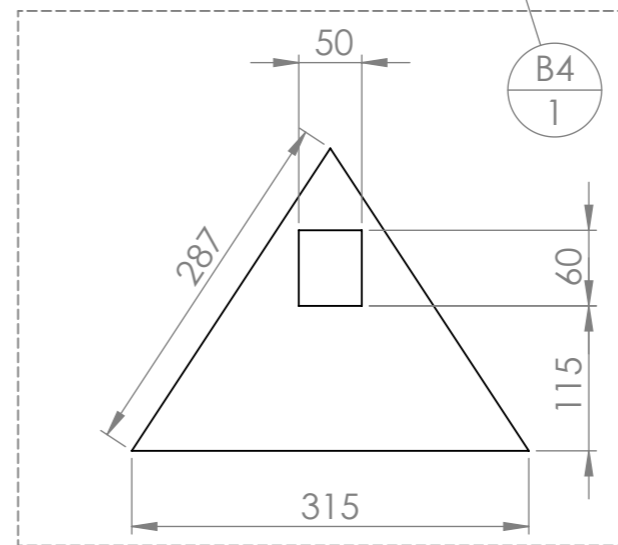
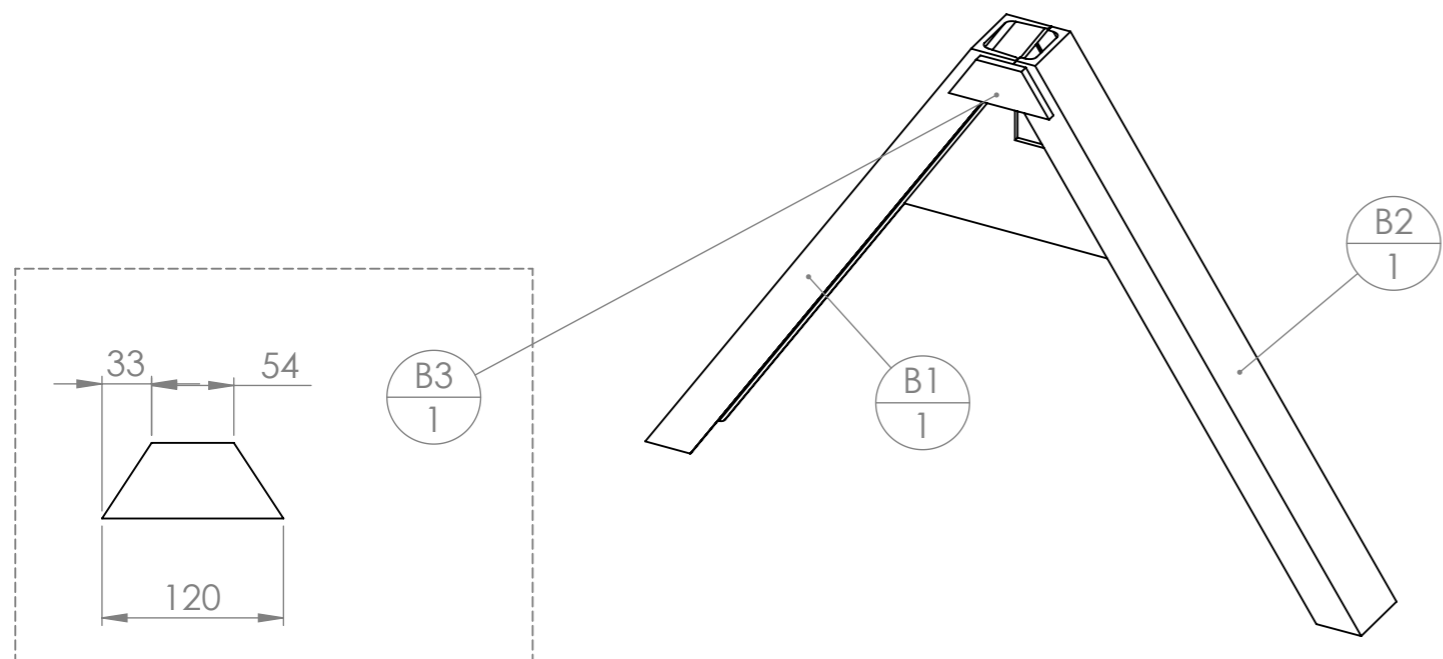
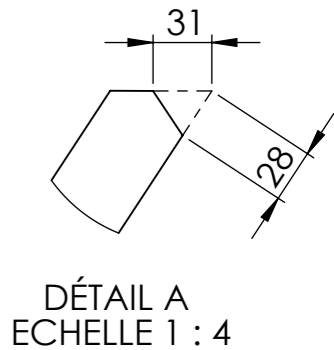
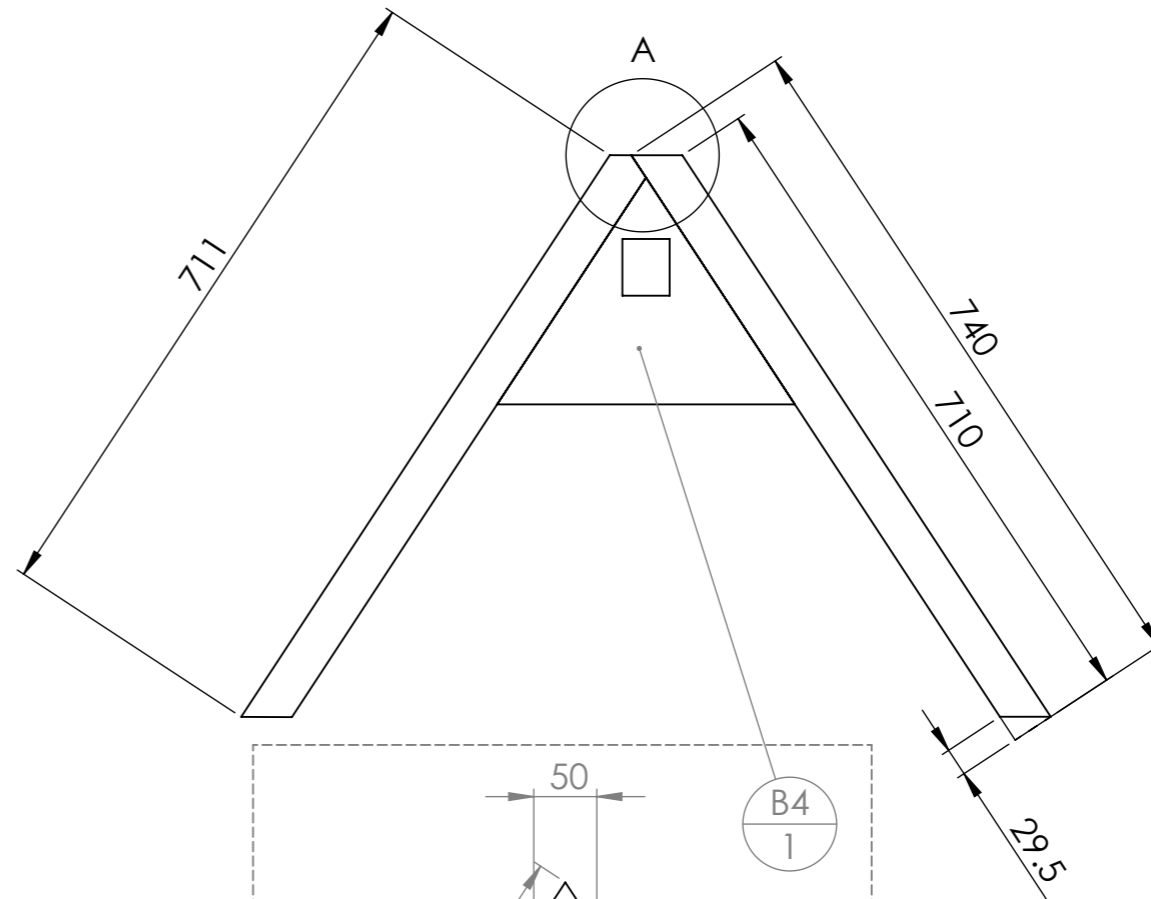
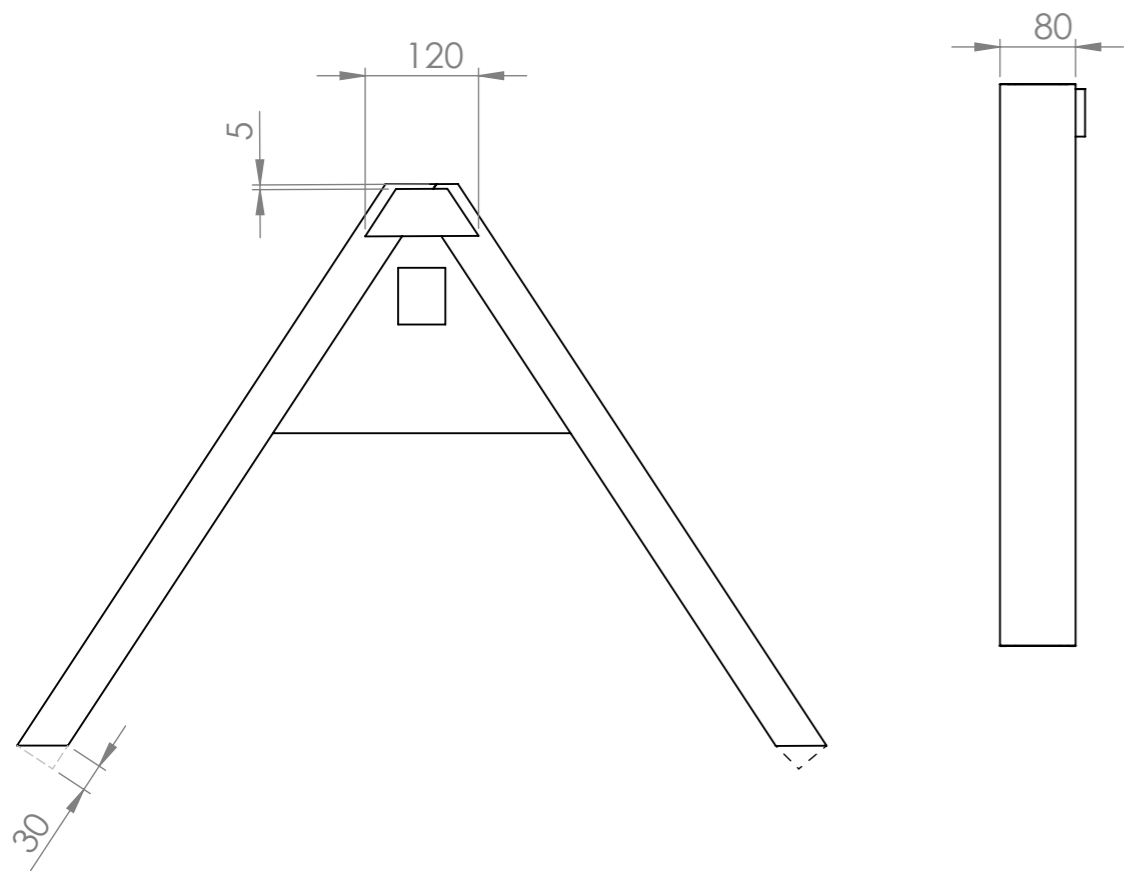


N°	Désignation	Longueur
A9	Fer plat 60 x 15	150



N°	Désignation	Longueur
A13	Fer plat 50 x 15	50

Outil	Semoir EV				
Date	30/06/2017	Version	1.1		page n° 8 / 18
Pièce	B - triangle		Qté		1



Le triangle peut :

- être acheté neuf déjà fait en passant par les commandes groupées de l'Atelier Paysan
- être fabriqué avec une tôle laser sous traitée
- être fabriqué avec une tôle de 5mm façonnée main

Si vous choisissez de faire le triangle vous même, il faut:

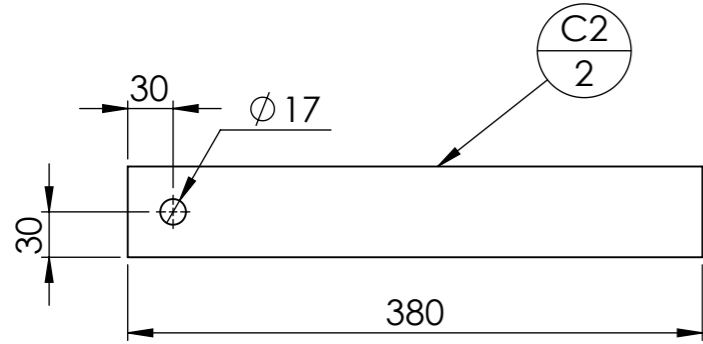
- vérifier qu'un tube de 60mm de côté puisse se loger au fond de l'UPN de 80 x 45 (les tolérances sont telles que parfois ça ne passe pas)
- utiliser un triangle mâle du commerce comme gabarit : on serre jointe les UPN sur le triangle mâle pour s'assurer de leur positionnement pour le pointage

N°	Désignation	Longueur	Qté
B1	UPN 80 x 45	740	1
B2	UPN 80 x 45	740	1
B3	Fer plat 50 x 10	120	1
B4	Tôle triangle intérieure		1

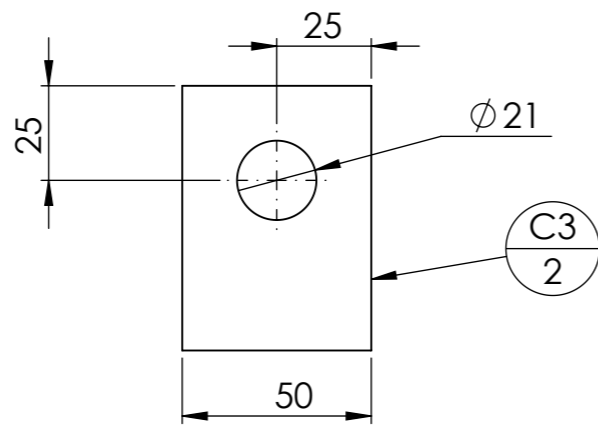
Plus d'info sur le triangle :

<http://www.latelierpaysan.org/Le-triangle-d-attelage-38>

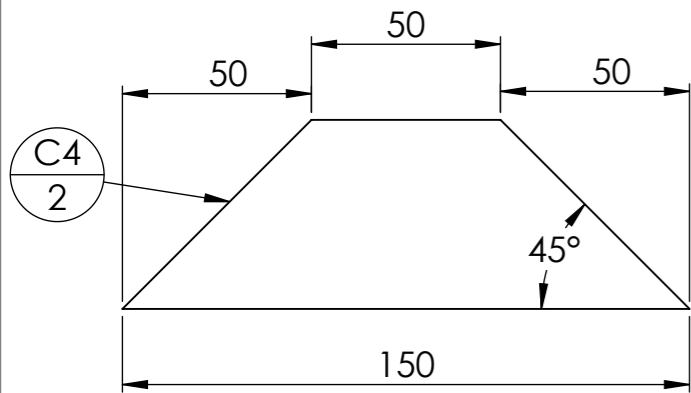
Outil	Semoir EV			L'atelier paysan	
Date	30/06/2017	Version	1.1		page n° 9 / 18
Pièce	C - bâti porte rouleau		Qté		1



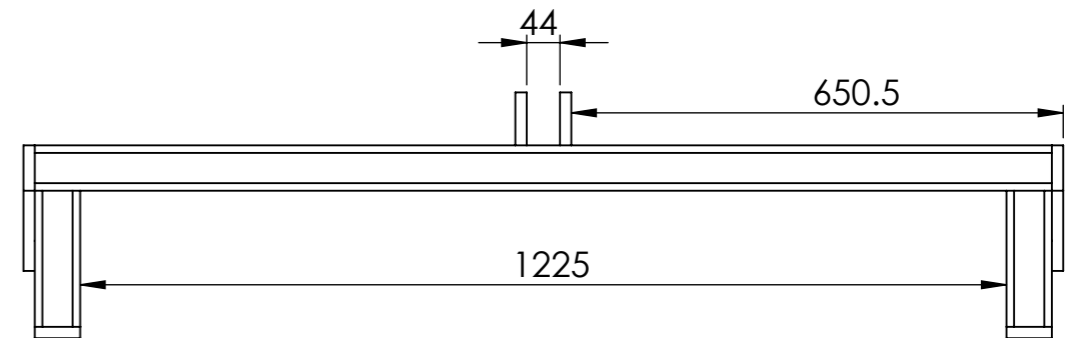
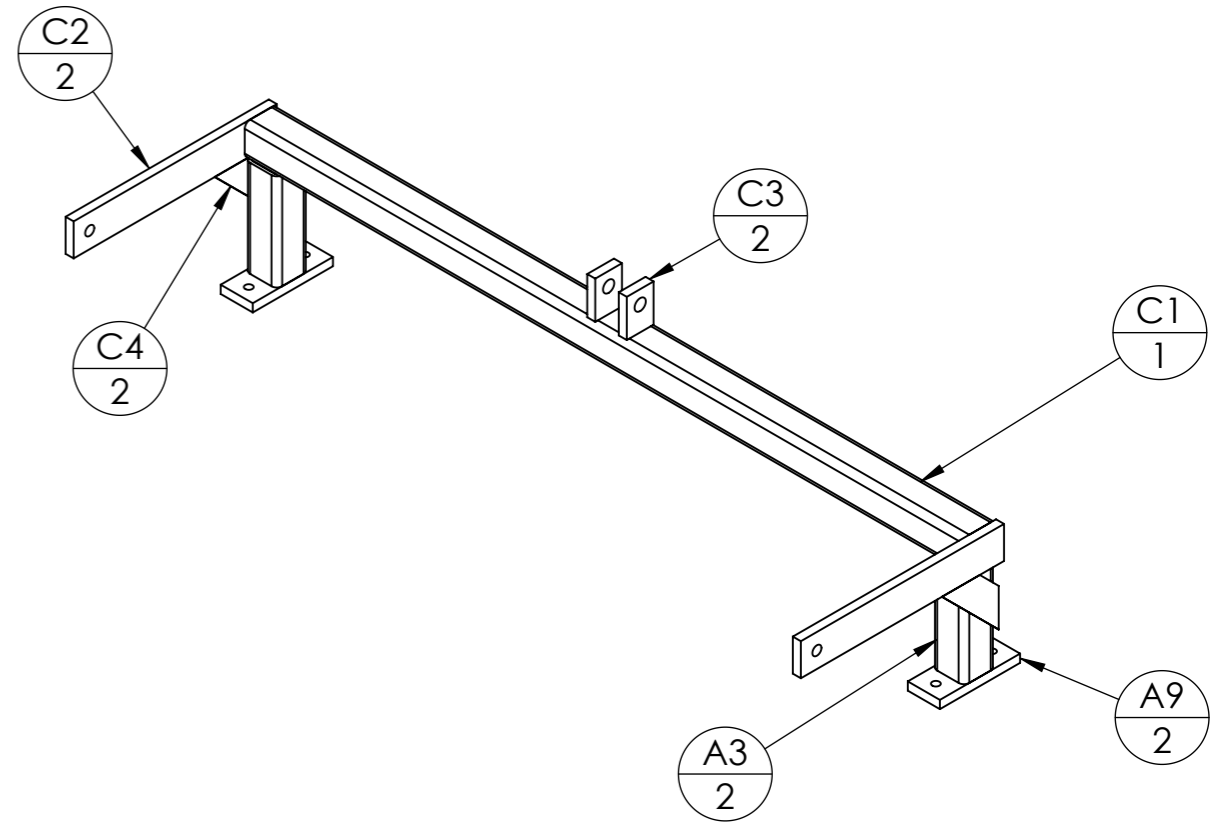
N°	Désignation	Longueur	Qté
C2	Fer plat 60 x 15	380	1



N°	Désignation	Longueur
C3	Fer plat 50 x 15	70

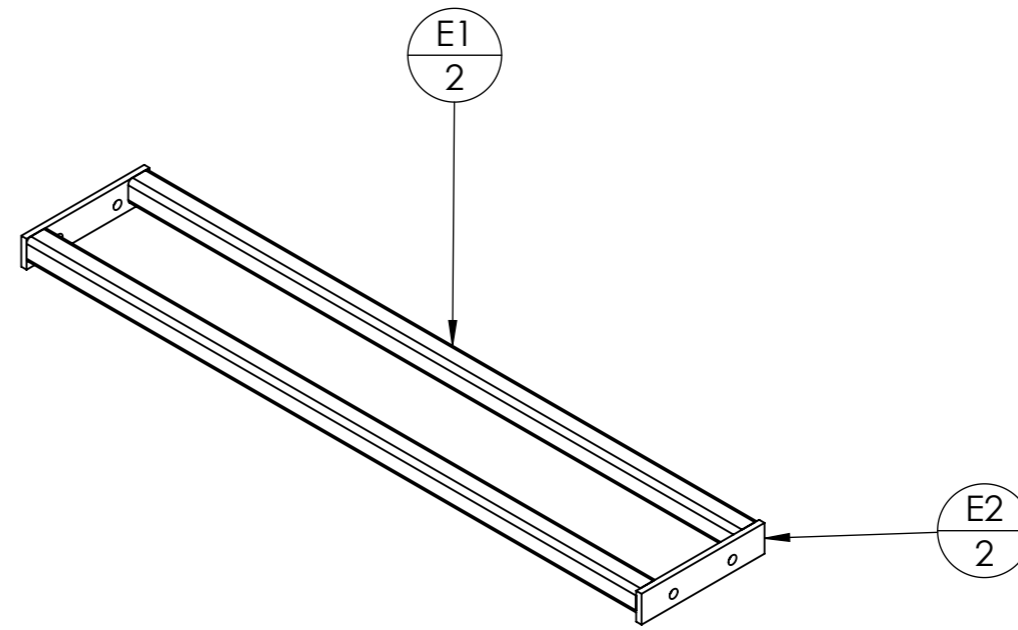
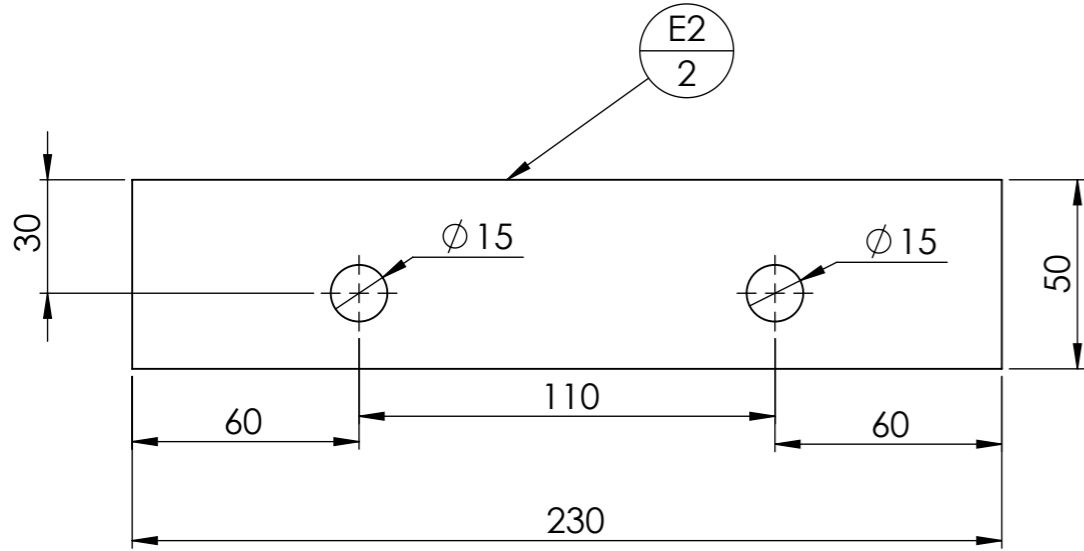


N°	Désignation	Longueur
C4	Fer plat 50 x 15	150

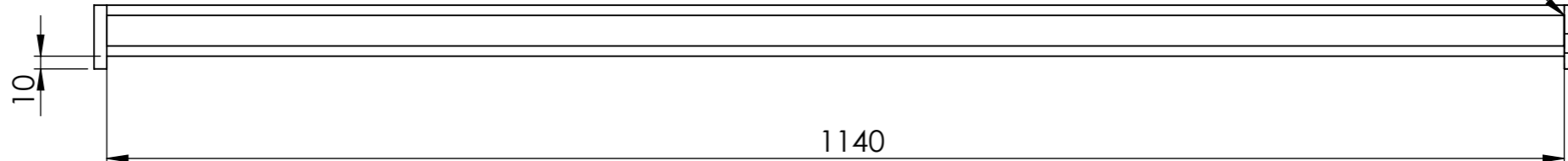
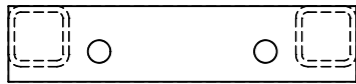
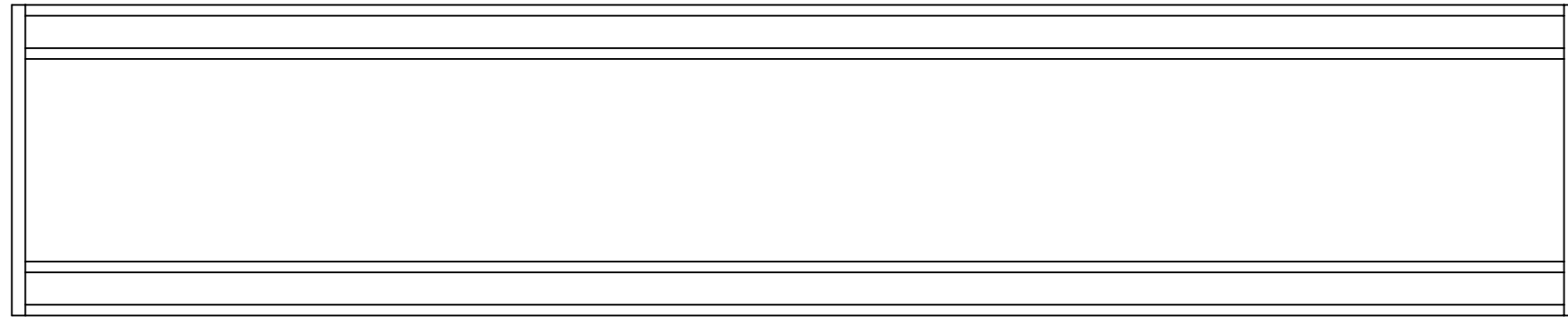


N°	Désignation	Longueur	Qté
C1	tube carré 60 x 5	1345	1
C2	Fer plat 60 x 15	380	2
A3	tube carré 60 x 5	180	2
C3	Fer plat 50 x 15	70	2
C4	Fer plat 50 x 15	150	2
A9	Fer plat 60 x 15	150	2

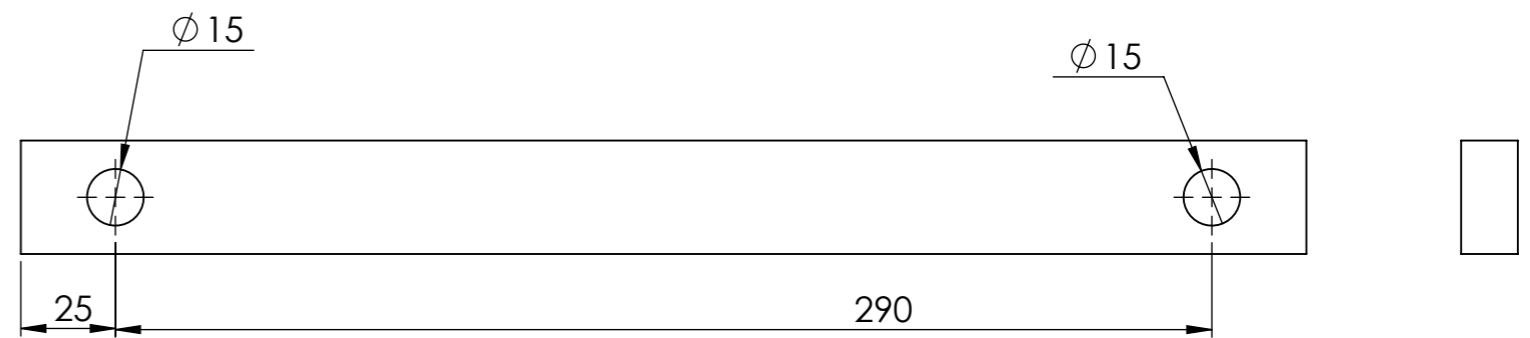
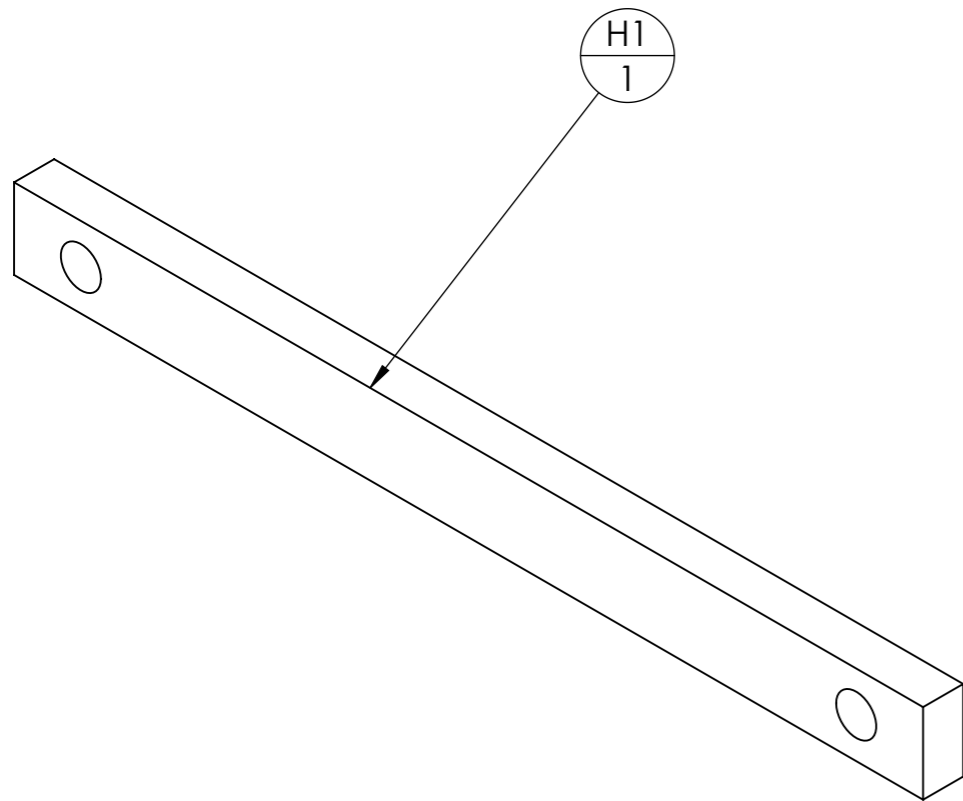
Outil	Semoir EV				
Date	30/06/2017	Version	1.1	page n° 10 / 18	
Pièce	E - Herse		Qté	1	



N°	Désignation	Longueur	Qté
E1	tube carré 40 x 4	1140	2
E2	Fer plat 50 x 10	230	2



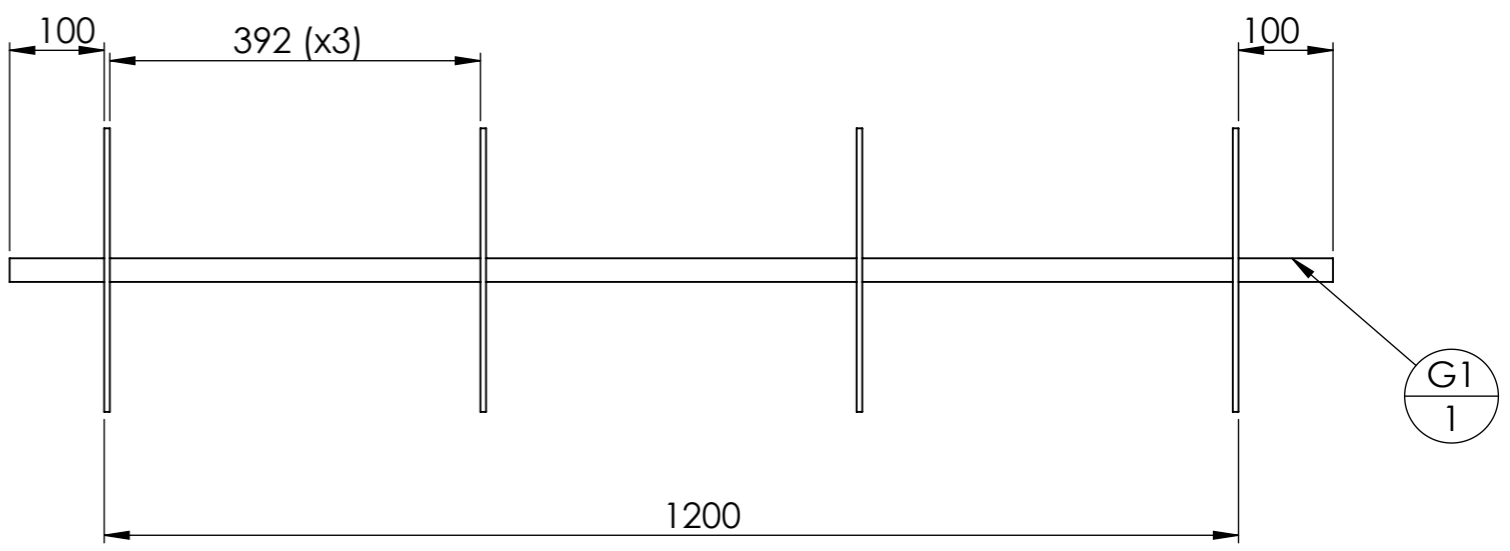
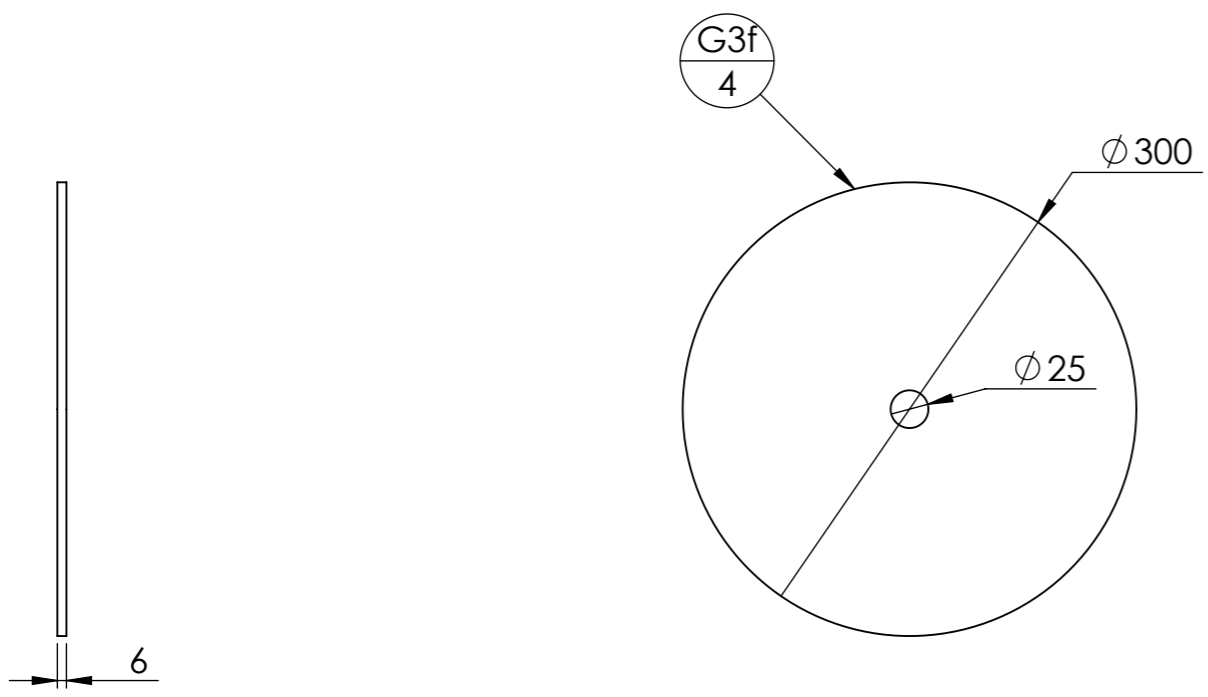
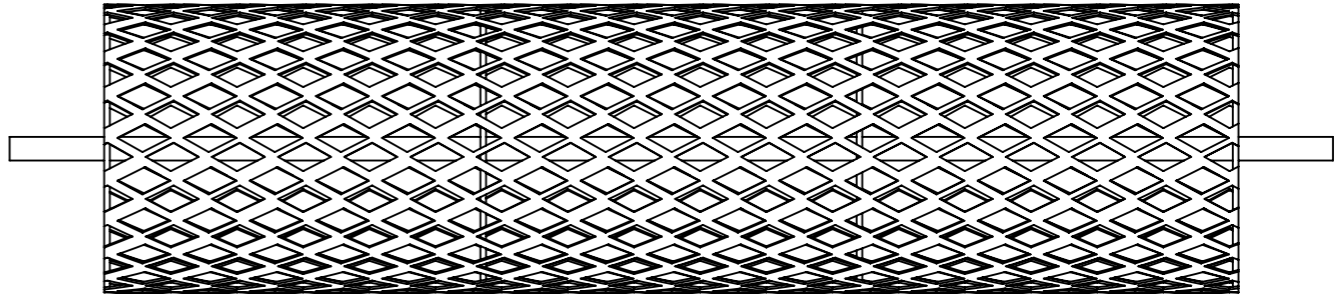
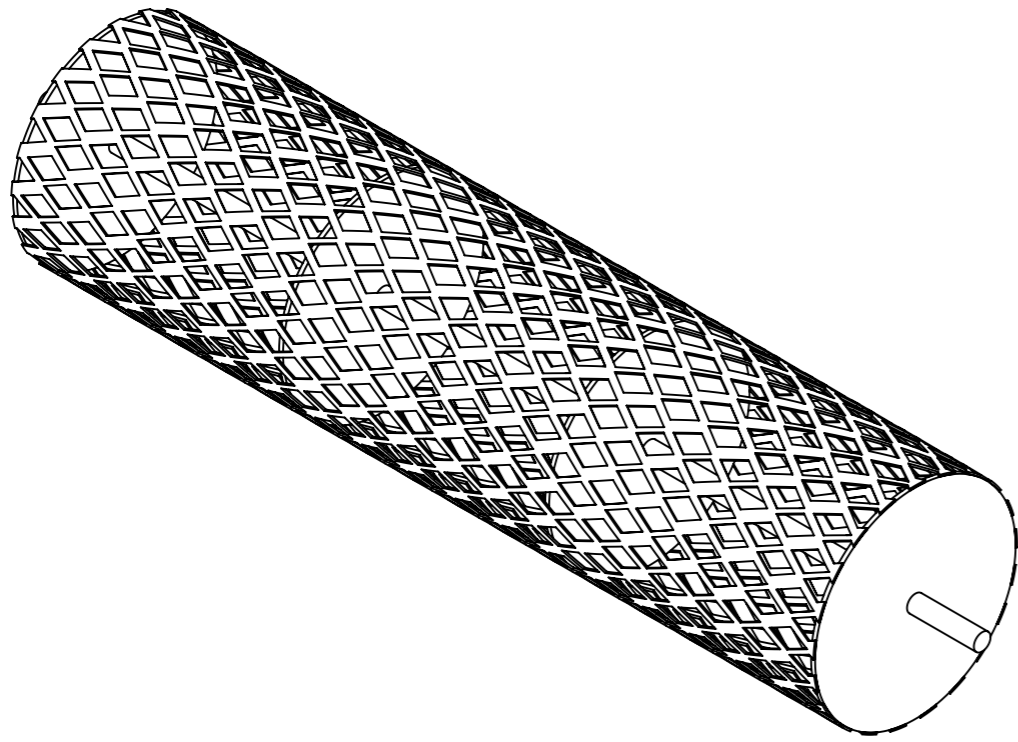
Outil	Semoir EV				
Date	30/06/2017	Version	1.1	page n° 11 / 18	
Pièce	H - Parallélogramme herse		Qté	1	



repère	Désignation	p	LONGUEUR	Quantité
H1	Fer plat 30 x 15	2 x Ø15	340	1

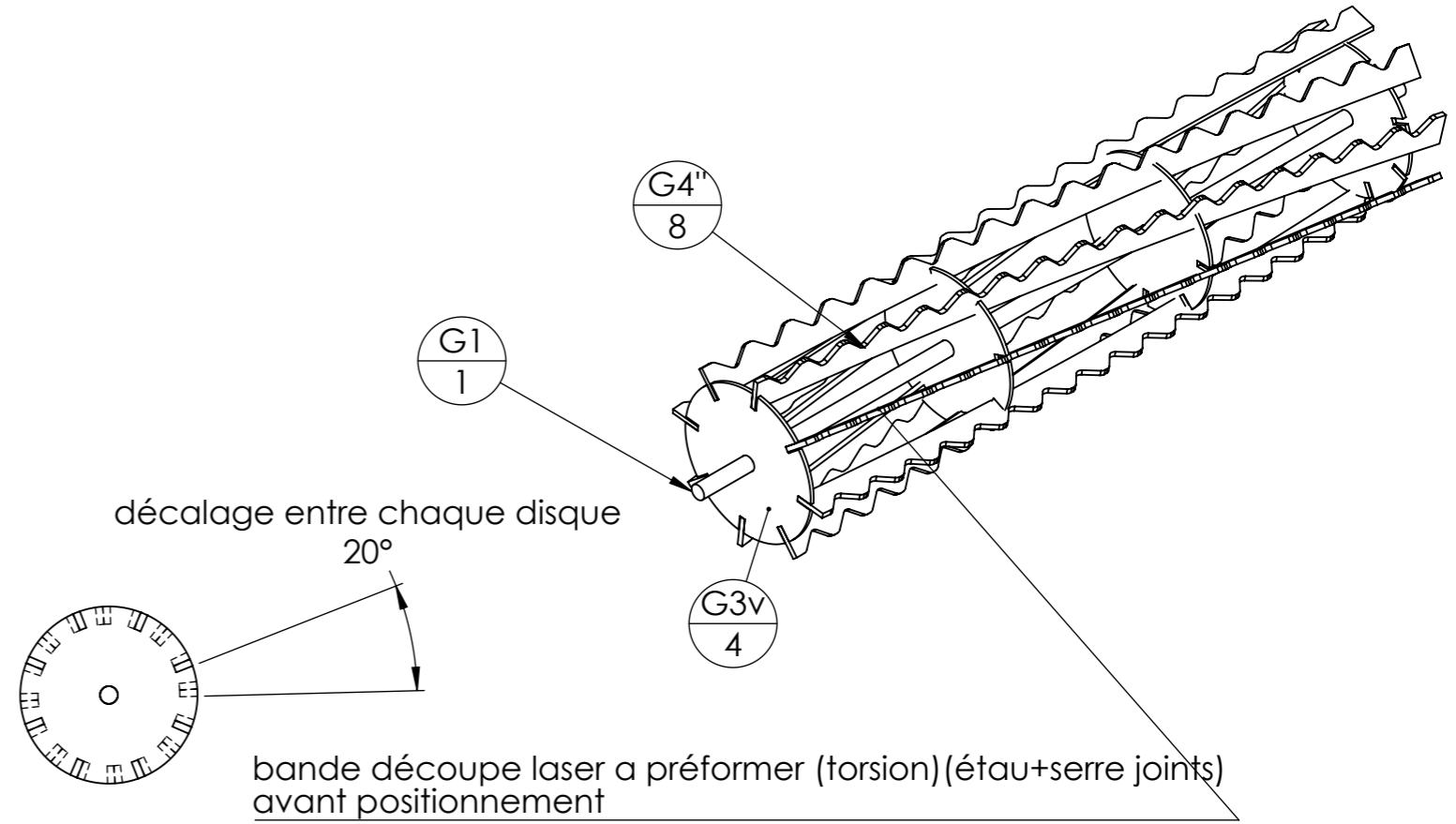
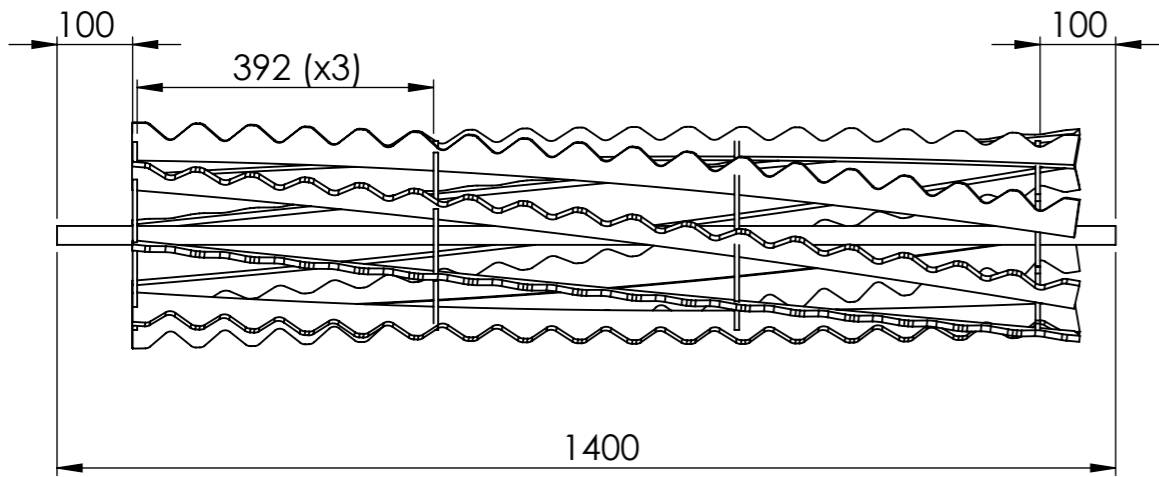
Il vous faudra 4 x cette pièce pour réaliser le parallélogramme de la herse.

Outil	Semoir EV				
Date	30/06/2017	Version	1.1	page n° 12 / 18	
Pièce	Rouleau fer déployé		Qté	1	

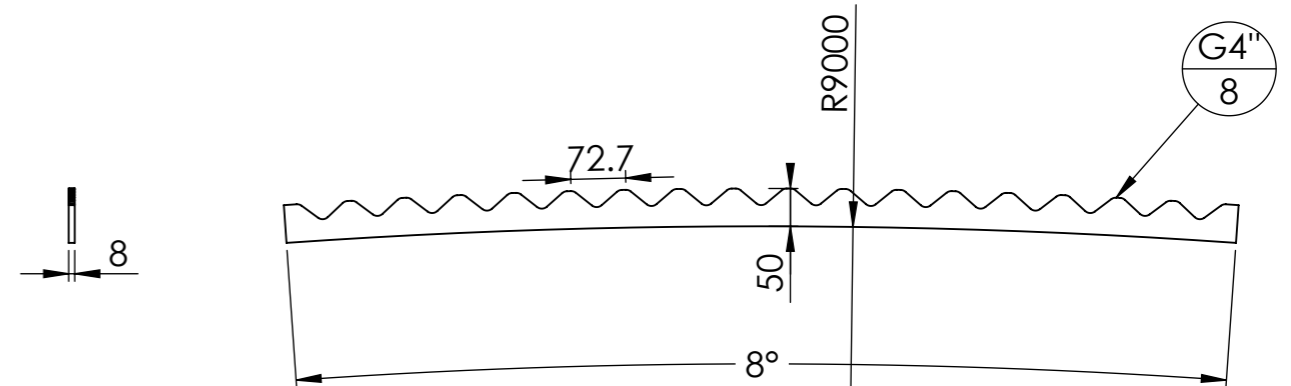
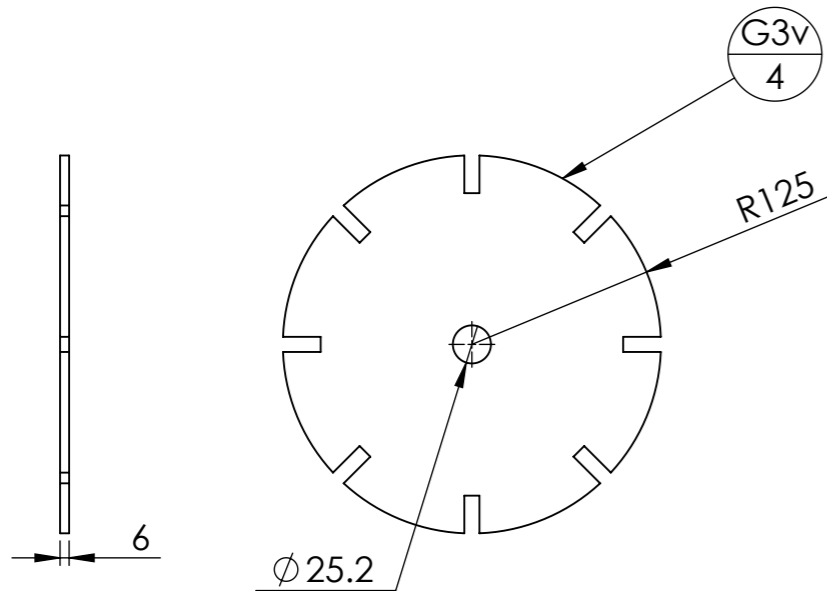


N°	Désignation	Longueur	Qté
G1	étiré rond Ø25	1400	1
G4	Métal déployé 115 X 40 - 5.6 X 4.5	0.250000	1
G3f	Disque Ø300 épaisseur 6 sans encoche		4

Outil	Semoir EV				
Date	30/06/2017	Version	1.1		page n° 13 / 18
Pièce	Rouleau Vibroculteur		Qté		1



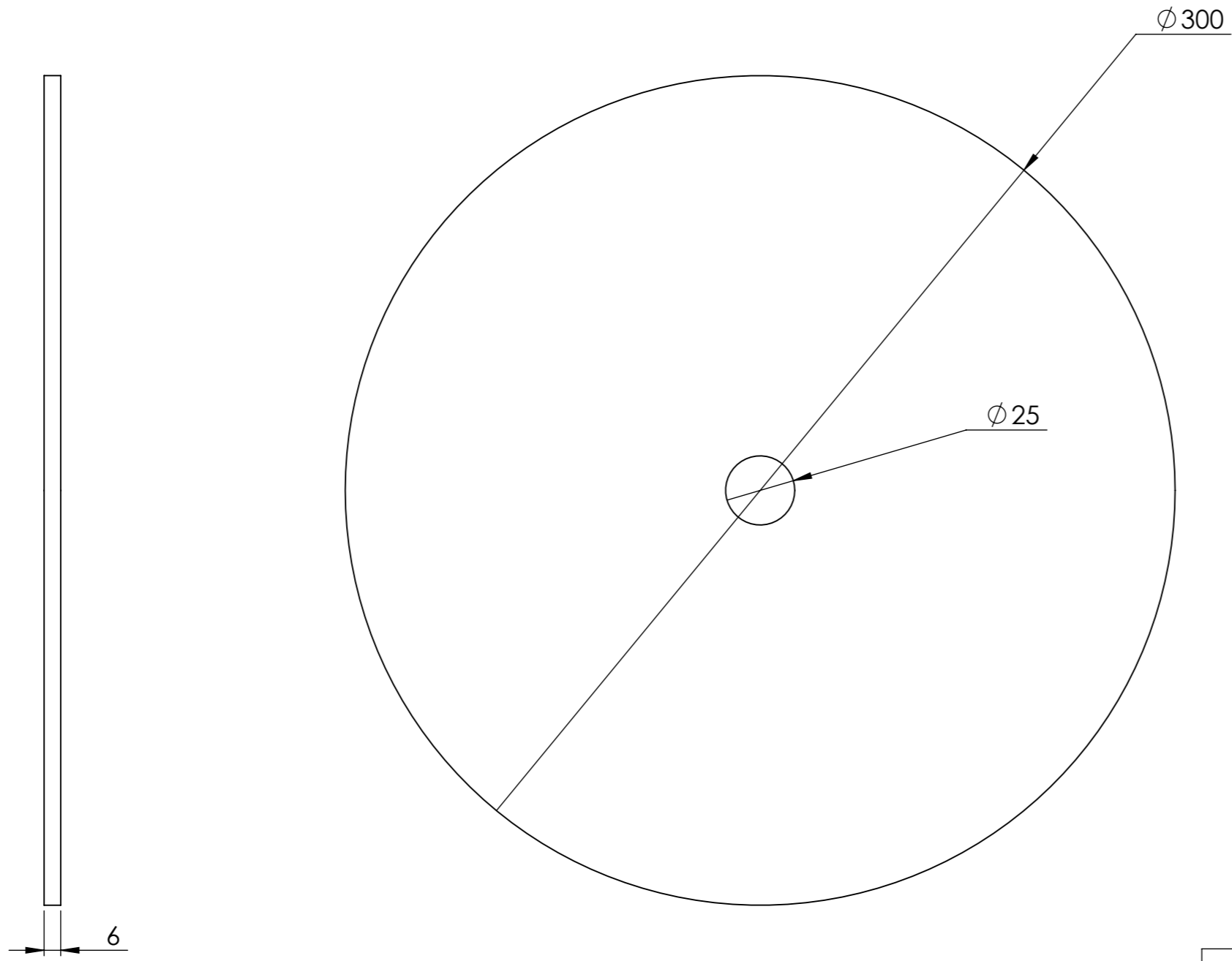
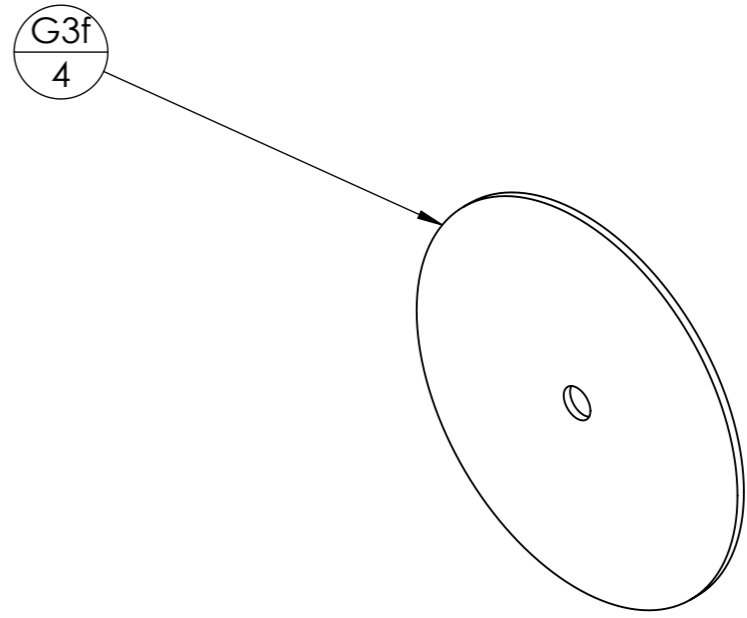
N°	Désignation	Longueur	Qté
G1	étiré rond Ø25	1400	1
G4''	Lame de rouleau vibroculteur		8
G3v	Coupelle rouleau vibroculteur		4



Outil	Semoir EV				
Date	30/06/2017	Version	1.1	page n° 14 / 18	
Pièce	Laser - G3f		Qté	1	



G3f - Coupelle rouleau fer déployé
Acier S235
épaisseur 6mm



N°	Désignation	Qté
G3f	Disque $\varnothing 300$ épaisseur 6 sans encoche	1

Outil	Semoir EV				
Date	30/06/2017	Version	1.1	page n° 15 / 18	
Pièce	Laser - G3v		Qté	1	



Acier S235
épaisseur 6mm

G3v
4

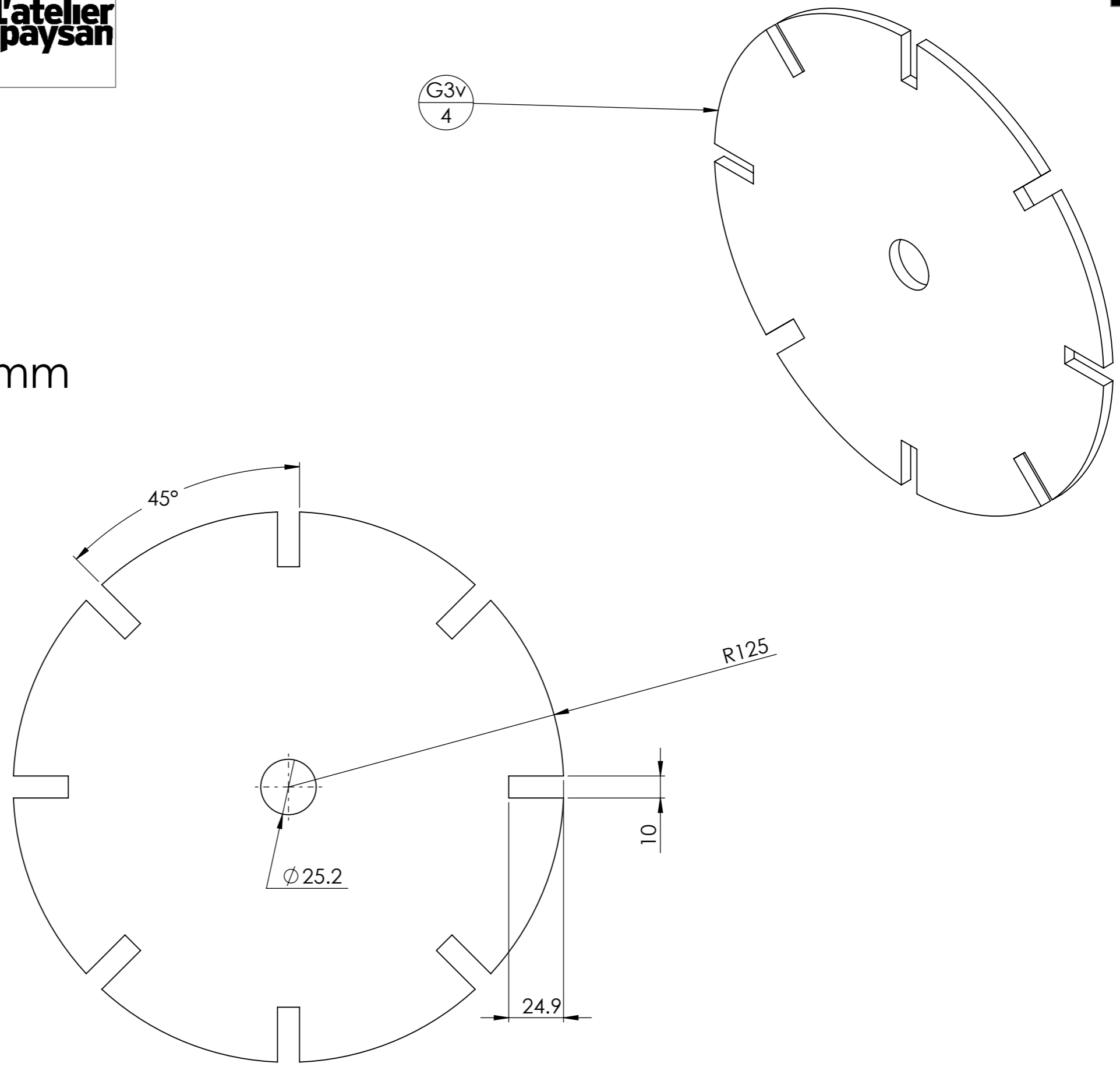
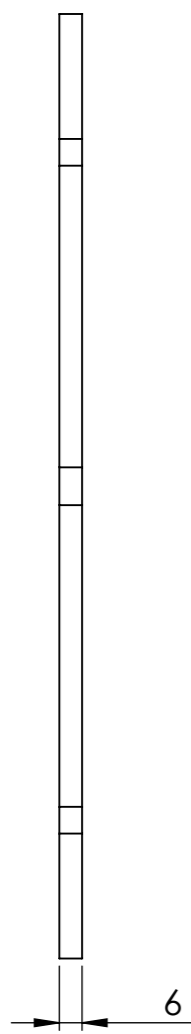
R125

Ø 25.2

10

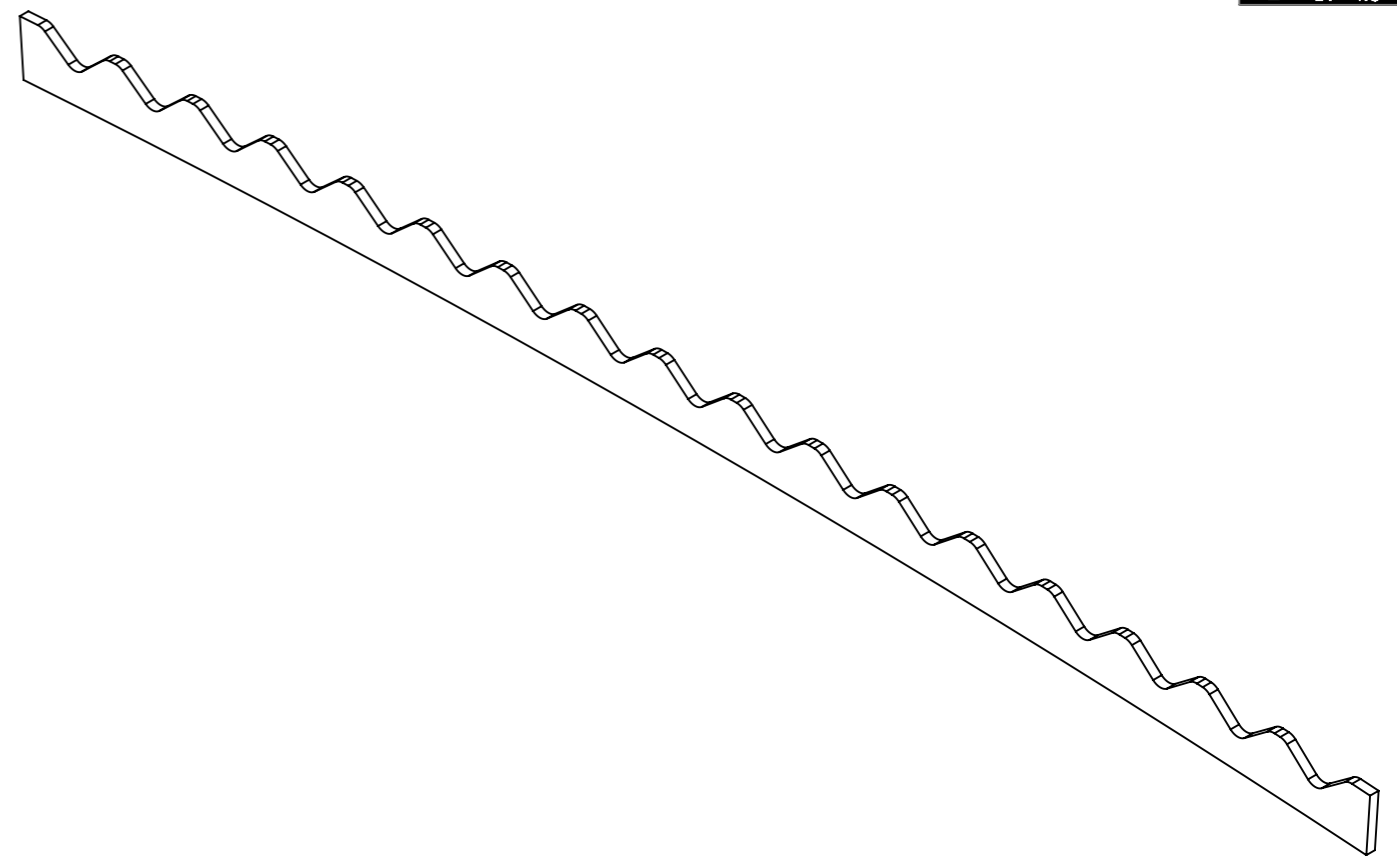
24.9

6

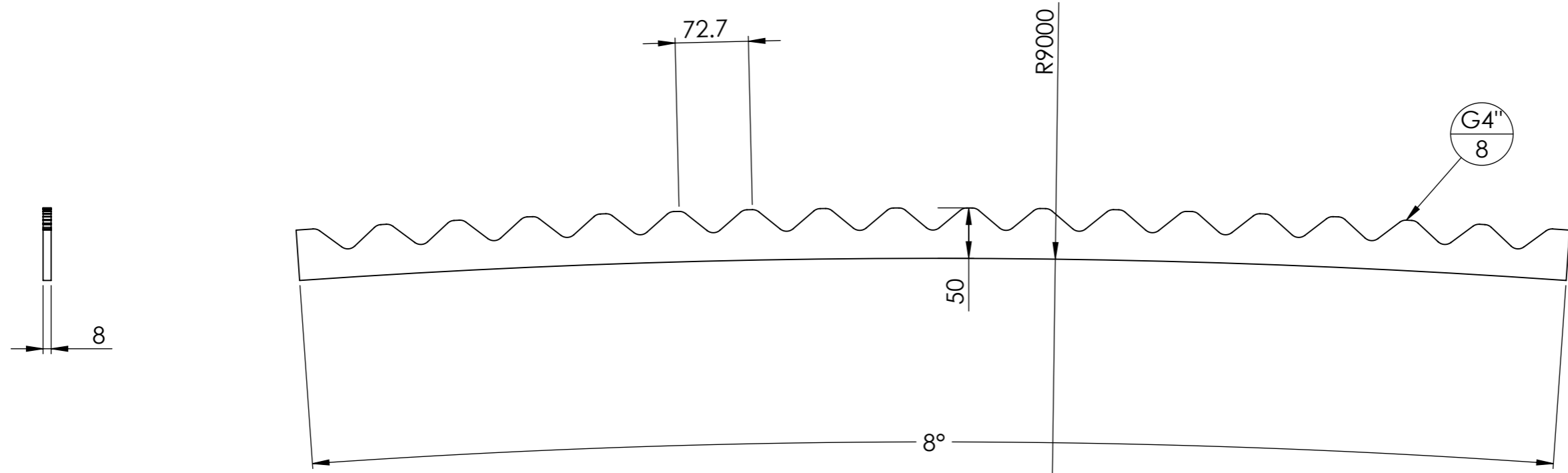


N°	Désignation	Longueur	Qté
G3v	Coupelle rouleau vibroculteur		1

Outil	Semoir EV				
Date	30/06/2017	Version	1.1	page n° 16 / 18	
Pièce	Laser - G4"		Qté	1	



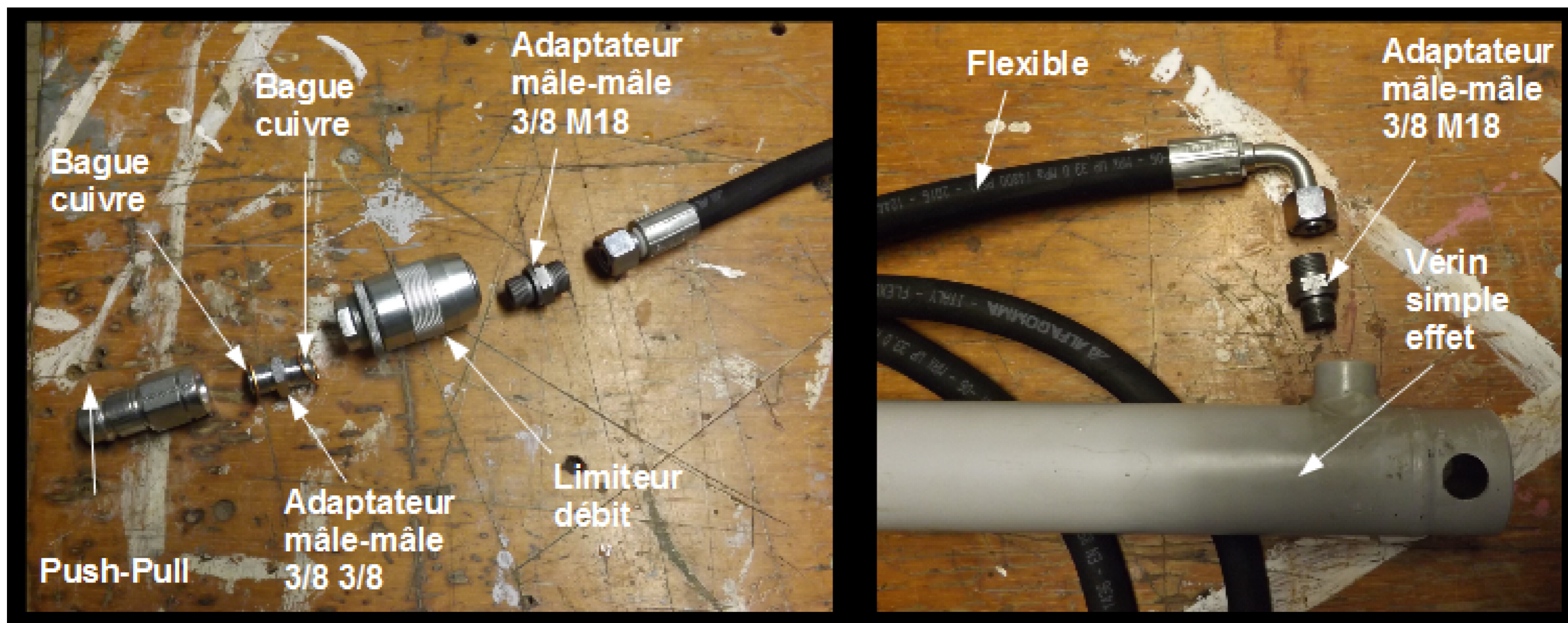
Acier S235
épaisseur 8mm



N°	Désignation	Qté
G4"	Lame de rouleau vibroculteur	1

Outil	Semoir EV				
Date	30/06/2017	Version	1.1	page n° 17 / 18	
Pièce	Hydraulique		Qté	1	

Montage de l'hydraulique (x2 pour un vérin double effet)



Outil	Semoir EV				
Date	30/06/2017	Version	1.1	page n° 18 / 18	
Pièce	Contributions		Qté	1	

Les travaux pour réaliser la présente mise à jour ont bénéficié d'une contribution des collectivités publiques :



Cette mise à jour, comme les précédentes, a bénéficié de la contribution bénévole et décisive des nombreux(ses) paysan(ne)s, membres formels ou informels du collectif L'Atelier paysan.